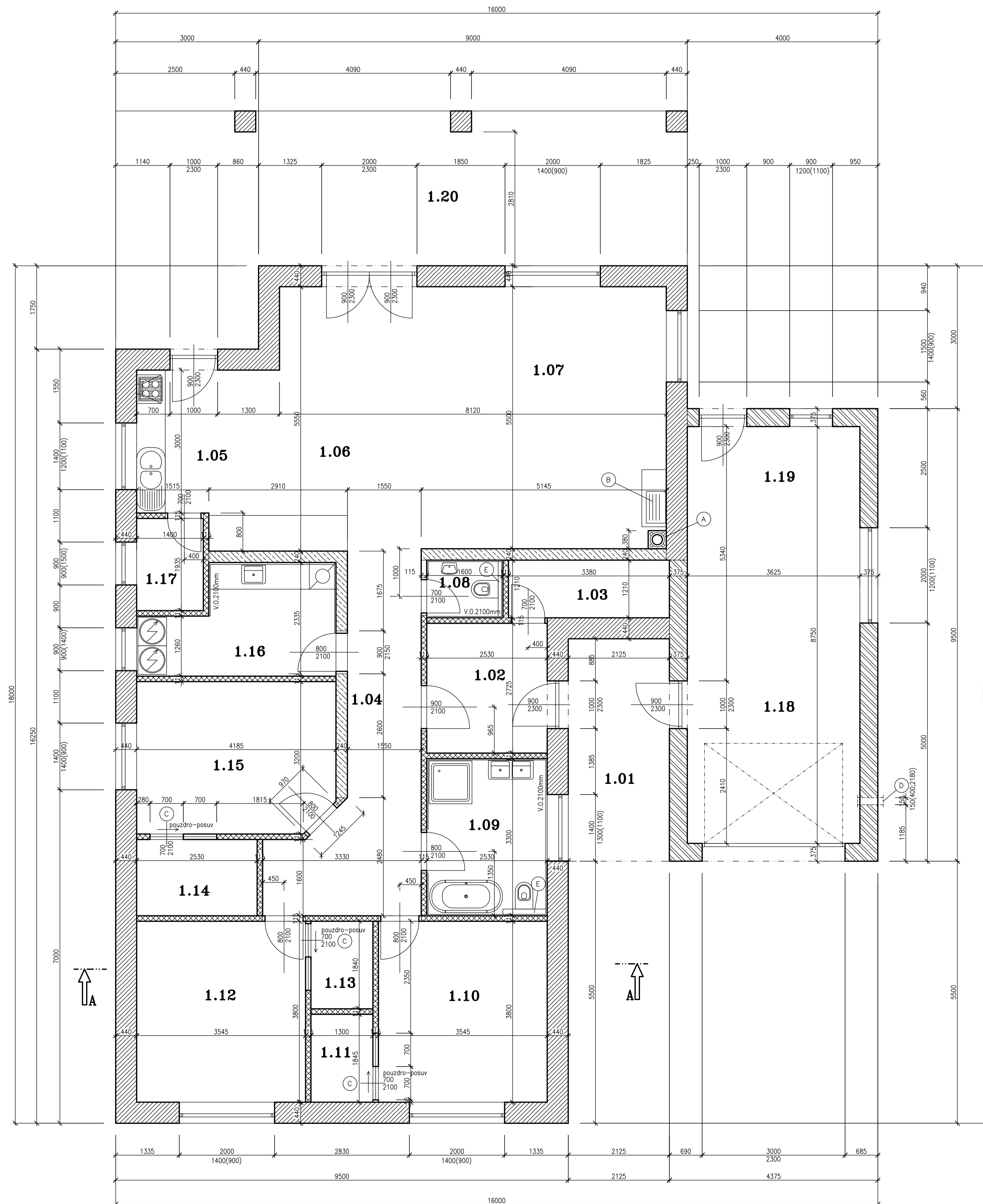


PŮDORYS PŘÍZEMÍ:



LEGENDA MÍSTNOSTI

OZN.	MÍSTNOST	PLOCHA	PODLAHA	ÚPRAVA POVRCHU	POZNÁMKA
1.01	KRYTÝ VSTUP	9,91	BETON.DLAŽBA	-	
1.02	ZADVEŘÍ	6,89	KER.DLAŽBA	VNITŘNÍ MALÍŘSKÝ NÁTĚR	PROTISKLUZNA ÚPRAVA POVRCHU
1.03	ŠATNA	4,09	KER.DLAŽBA	VNITŘNÍ MALÍŘSKÝ NÁTĚR	SYSTEM VĚSTÁKOVÝCH ŠATNÍCH SKŘÍŇÍ
1.04	CHODBA - HALA	15,04	KER.DLAŽBA	VNITŘNÍ MALÍŘSKÝ NÁTĚR	
1.05	KUCHYŇSKÝ KOUT	10,13	KER.DLAŽBA	VNITŘNÍ MALÍŘSKÝ NÁTĚR	KERAMICKÝ OBKLAD ZA LINKOU V 500MM
1.06	JÍDELNA	16,52	KER.DLAŽBA	VNITŘNÍ MALÍŘSKÝ NÁTĚR	
1.07	OBÝVACÍ POKOJ	28,55	KER.DLAŽBA	VNITŘNÍ MALÍŘSKÝ NÁTĚR	
1.08	WC	1,94	KER.DLAŽBA	KER.OBKLOD V 2100 MM	
1.09	KOUPELNA	8,35	KER.DLAŽBA	KER.OBKLOD V 2100 MM	
1.10	DĚTSKÝ POKOJ	13,47	LAMINÁT.PLOV.	VNITŘNÍ MALÍŘSKÝ NÁTĚR	
1.11	ŠATNA	2,40	LAMINÁT.PLOV.	VNITŘNÍ MALÍŘSKÝ NÁTĚR	
1.12	DĚTSKÝ POKOJ	13,47	LAMINÁT.PLOV.	VNITŘNÍ MALÍŘSKÝ NÁTĚR	
1.13	ŠATNA	2,40	LAMINÁT.PLOV.	VNITŘNÍ MALÍŘSKÝ NÁTĚR	
1.14	ŠATNA	4,05	LAMINÁT.PLOV.	VNITŘNÍ MALÍŘSKÝ NÁTĚR	
1.15	LOŽNICE	13,16	LAMINÁT.PLOV.	VNITŘNÍ MALÍŘSKÝ NÁTĚR	
1.16	PRÁDELNA, TECH.MÍSTN.	8,26	KER.DLAŽBA	KER.OBKLOD V 2100 MM	
1.17	SPIŽ	2,71	KER.DLAŽBA	VNITŘNÍ MALÍŘSKÝ NÁTĚR	
1.18	GARÁŽ	24,01	KER.DLAŽBA	VNITŘNÍ MALÍŘSKÝ NÁTĚR	PROTISKLUZNA ÚPRAVA POVRCHU
1.19	DÍLNA TERASA	7,70	KER.DLAŽBA	VNITŘNÍ MALÍŘSKÝ NÁTĚR	PROTISKLUZNA ÚPRAVA POVRCHU
1.20	KRYTÁ TERASA	44,20	KER.DLAŽBA	-	ÚPRAVA POVRCHU

LEGENDA HMOT

- OBVODOVÉ NOSNÉ ZDIVO POROTHERM 44 EKO+ Profi tl.440mm ZDĚNÉ NA MALTU (POROTHERM Profi DBM) PRO TENKÉ SPÁRY
- OBVODOVÉ NOSNÉ ZDIVO POROTHERM 37,5 EKO+ Profi tl.375mm ZDĚNÉ NA MALTU (POROTHERM) PRO TENKÉ SPÁRY
- VNITŘNÍ ZDIVO POROTHERM 24 Profi TL 240mm - P10 ZDĚNÉ NA MALTU (POROTHERM) PRO TENKÉ SPÁRY
- VNITŘNÍ NENOSNÉ ZDIVO POROTHERM 11,5 Profi TL 115mm - P10 ZDĚNÉ NA MALTU (POROTHERM) PRO TENKÉ SPÁRY

POZNÁMKA:

- OKOLO CELÉHO OBJEKTU BUDE ZHOTOVEN OKAPOVÝ CHODNÍK S KAČÍRKEM
- VENKOVNÍ ZPEVNĚNÉ PLOCHY ŘEŠENY V PODROBNĚ SITUACI
- VÝŠKOVÉ KOTY JSOU VZTAŽENY K ±0,000
- CELÝ OBJEKT BUDE VÝŠKOVĚ OSAZEN DLE SKUTEČNÉHO PRŮBĚHU TERÉNU
- PRO DVĚŘE Z DŘEVĚNÝCH ZÁRUBNÍ JE NUTNÉ VYNECHAT STAVEBNÍ OTVOR VE STĚNÁCH O 50MM NA KAŽDĚ STRANU ŠIRŠÍ A O 50MM VYŠŠÍ, UPŘESNIT DLE DODAVATELE
- VŠEKÉ PRÁCE PROVÁDĚT DLE PLATNÝCH NOREM A TECHNOLOGICKÝCH PRAVIDEL S OHLEDEM NA DODRŽOVÁNÍ VÝHLÁŠKY Č.324/1990
- POKUD DOJDE PŘI PROVÁDĚNÍ K NEJASNOSTEM, ČI NEPŘEDVÍDELNÝM OKOLNOSTEM JE NUTNÉ PŘIZVÁT PROJEKTANTA K UPŘESNĚNÍ POSTUPU PRÁCI
- STAVEBNÍ ÚPRAVY PROVÁDĚT A KOORDINOVAT DLE ROZVODŮ JEDNOTLIVÝCH PROFESÍ S UPŘESNĚNÍM U PROJEKTU PRO REALIZACI A PŘI VLÁSTNÍM PROVÁDĚNÍ
- POZNÁMKY PLATÍ PRO VŠECHNY VÝKRESY

- (A) -SYSTÉMOVÝ KOMÍN SCHIEDEL Ø200MM UKONČENÍ KOMINA - KOMINOVÁ HLAVA
- (B) -KRBOVÁ VLOŽKA (S PŘÍVODEM EXTERNÍHO VZDUCHU PRO SPALOVÁNÍ) NAPOJENÍ DO KOMINOVÉHO TĚLESA KOUŘOVODEM Ø KRB. VLOŽKY -KRBOVÁ VLOŽKA BUDE OBESTAVĚNA - UPŘESNĚNO PŘI NÁVRHU INTERIÉRU
- (C) -POSUVNÉ DVĚŘE JEDNOKŘÍDLOVÉ, VYBĚR DLE INVESTORA OSAZENO POUZDRO DO KONSTRUKCE PŘÍČKY
- (D) -VĚTRACÍ MŘÍŽKY 150/150 Js 100 (S.H. +0,400; +2,180)
- (E) -INSTALAČNÍ PŘEDSTĚNA PRO OSAZENÍ WC (NAPŘ. GEBERIT)