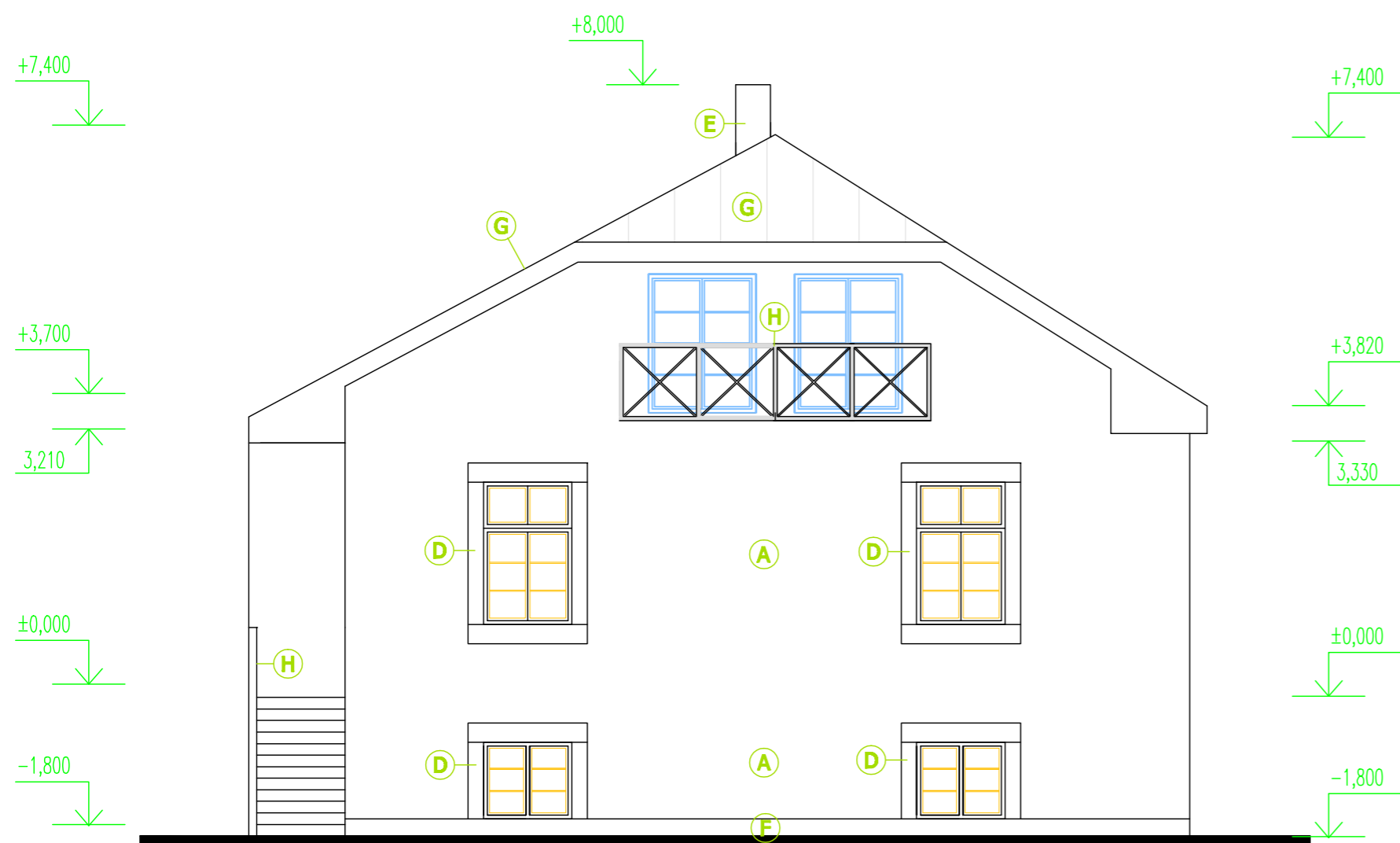


POHĽAD ZÁPADNÝ



POHĽAD VÝCHODNÝ

POVRCHOVÉ ÚPRAVY:

- A - EXTERIÉROVÁ FASÁDNA OMIETKA , FARBU URČÍ STAVEBNÍK
- B - OBKLAD FASÁDY al. ZMENA ÚPRAVY POVRCHU FASÁDY
- C - OKENNÉ A DVERNÉ VÝPLNE OTVOROV DREVENÉ resp. PLASTOVÉ
- D - ŠAMBRÁNY
- E - DVOJZLOŽKOVÝ DYMOVOD
- F - SOKLOVÁ OMIETKA al. KERAMICKÝ SOKEL
- G - KRYTINA FALCOVANÝ PLECH
- H - ZÁMOČNÍCKE VÝROBKY

- FAREBNÉ RIEŠENIE, TYP POVRCHOVÝCH ÚPRAV A TYP STAV. PRVKOV - UPRESNENÍ V PRIEBEHU REALIZÁCIE STAVBY
STAVEBNÍK + AUTOR PROJEKTU al. ARCHITEKT.

ZMENY

INDEX	DÁTUM	POPIS

VÝTLAČOK:

PROJEKT PRE STAVEBNÉ POVOLENIE

Zodp.projektant:	Ing. Gábriš Karol		
Hl. inžinier:	Ing. Gábriš Karol		
Vypracoval:	Ing. arch. Danko Haviarová		
Investor:	ADMS, s.r.o., Kuzmányho 8, 010 01 Žilina		
Názov stavby:	SO-01, RODINNÝ DOM		
Názov objektu:	ŠTAVEBNÉ ÚPRAVY RODINNÉHO DOMU súp. č. 67 ŽILINA-Budatín, parc. č. 114		
Miesto stavby:			
Obsah výkresu:	POHĽAD VÝCHODNÝ, POHĽAD ZÁPADNÝ - NAVRHOVANÝ STAV		
	Profesia:	Arch. stav. riešenie	
	Stupeň:	PSP	
	Dátum:	03/2016	
	Formát:	2 A4	
	Č. zákazky:		
	Mierka:	1:75	Č.Výkr: A/14