

Dokumentace pro zřízení nové vodovodní přípojky

Místo:

Lomnice nad Lužnicí, Sádecká č.p. 322, č.pozemku 355

Investor (zhotovitel):

Vladimír Petrovič, Vrchlického nábřeží 411/37, České Budějovice

1. Technická zpráva

Zřízení nové vodovodní přípojky z hlavního vodovodního řádu do domu č.p 322 z důvodu neexistující přímé vodovodní přípojky.

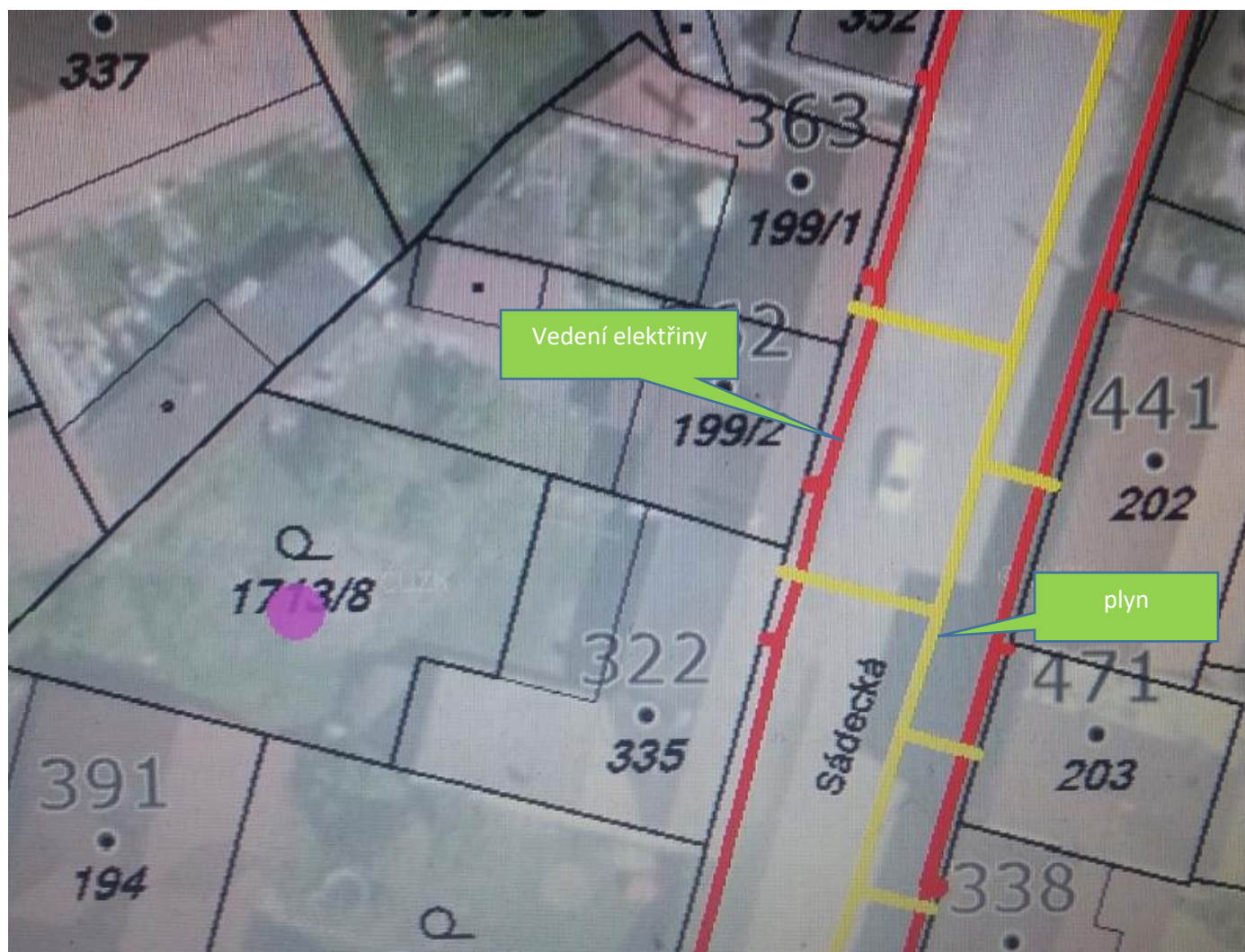
Přípoka bude vedena z hlavního vodovodního řádu umístěného v komunikace kolmo k domu č.p 322 a to v délce cca 8m

p.č, komunikace 4185/1 je ve vlastnictví obce Lomnice nad Lužnicí

3. Situace + přilehlé sítě



Sítě elektrického vedení + plynu (EON)



Sítě radiokomunikace

Dle vyjádření CRA nejsou žádné sítě



Vladimír Petrovič
Vrchlického nábřeží 411/37
37001 České Budějovice

Váš dopis značky / ze dne	Naše značka	Vyřizuje	Místo odeslání / dne
/ 20.12.2018	UPTS/OS/208979/2018	Bc. Jan Vítvar	Praha / 21.12.2018

Věc: Vyjádření k existenci podzemních a nadzemních sítí spol. České Radiokomunikace, a.s.

Účel: Územní řízení / rozhodnutí

Akce: rekonstrukce RD

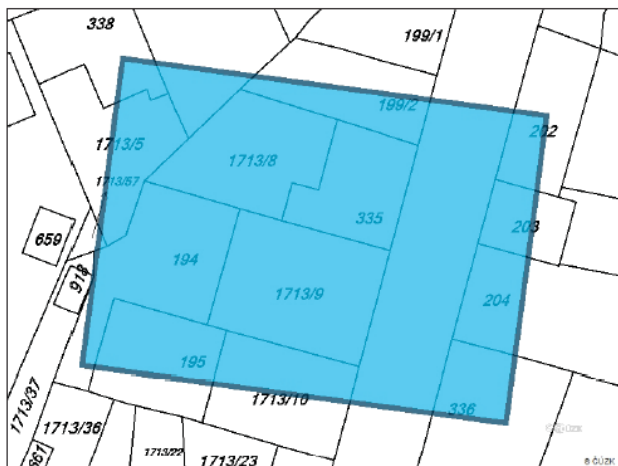
K Vaší žádosti Vám po prošetření aktuálního stavu našich sítí sdělujeme, že na Vámi vyznačeném území nedojde ke styku s žádným podzemním ani nadzemním vedením/zařízením v naší správě.

Z hlediska stávajícího zájmu Českých Radiokomunikací a.s. nemáme ke shora uvedenému záměru žádné námítky či připomínky.

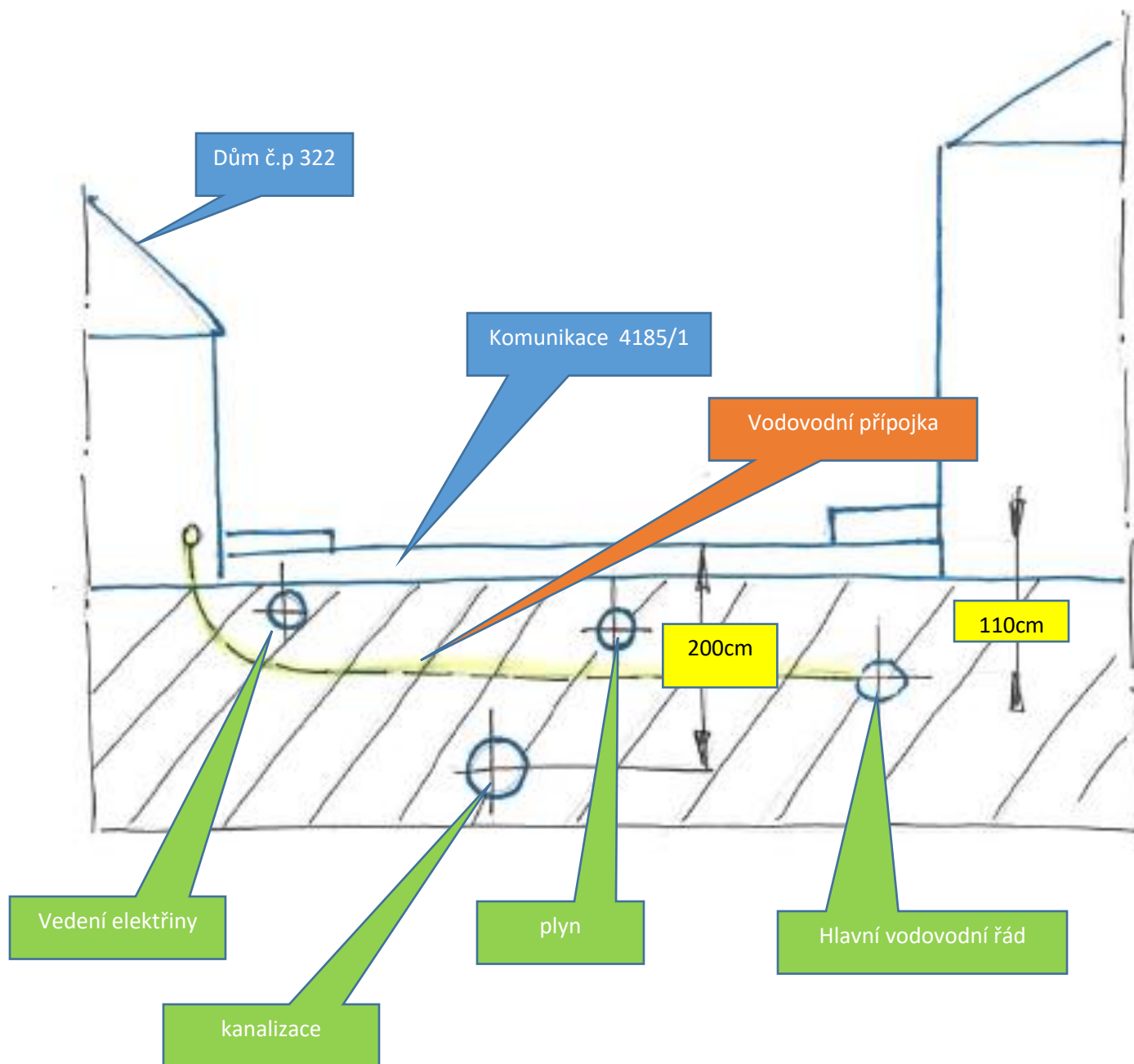


Žádost č. j. UPTS/OS/208979/2018

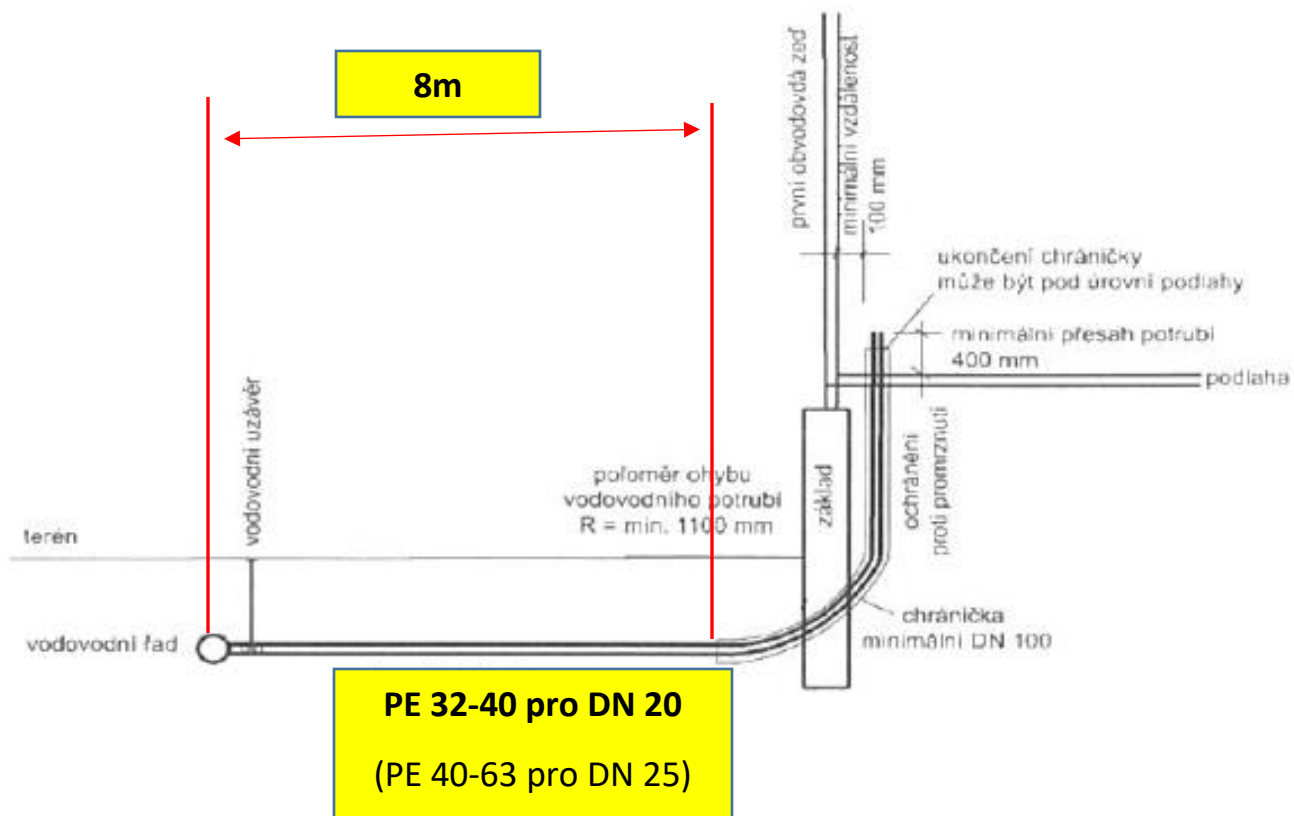
Zájmové území



4. Podélný profil vodovodní přípojky



Vodovodní přípojka - detail



Vodoměrná šachta

Vodoměrná šachta bude umístěna v domě za obvodovou zdí, rozměr 0,7x0,95x0,4 m

