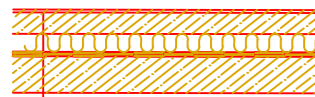
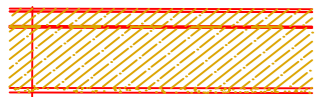


DETAIL "A"



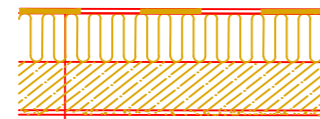
- PODLAHA PVC 0,5cm
- VYKUROVACÍ HREBEŇ 7cm
- POLYSTYRÉN 10cm
- GEOTEXTÍLIA 2x (300gr.)
- IZOLÁCIA PROTI VODE
- BETÓNOVÁ DOSKA VYSTUŽENÁ $\phi 8$ 150/150 12cm
- ZHUTNENÝ NÁSYP

DETAIL "B"



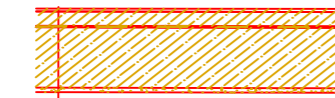
- PODLAHA PVC 0,5cm
- VYKUROVACÍ HREBEŇ 7cm
- VYROVNÁVAČ 0,2cm
- KERAMICKÝ STROP 23cm
- OMIETKA 2cm

DETAIL "C"



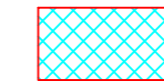
- IZOLÁCIA
- TEPELNÁ IZOLÁCIA 25cm
- KERAMICKÝ STROP 23cm
- OMIETKA 2cm

DETAIL "D"

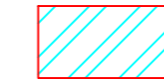


- PODLAHA PVC 0,5cm
- VYROVNÁVAČ 0,2cm
- BETÓNOVÁ DOSKA VYSTUŽENÁ $\phi 8$ 150/150 12cm
- ZHUTNENÝ NÁSYP

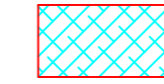
LEGENDA:



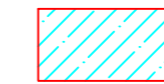
MURIVO



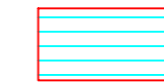
KERAMICKÝ STROP



TEPELNÁ IZOLÁCIA



ŽELEZOBETÓN



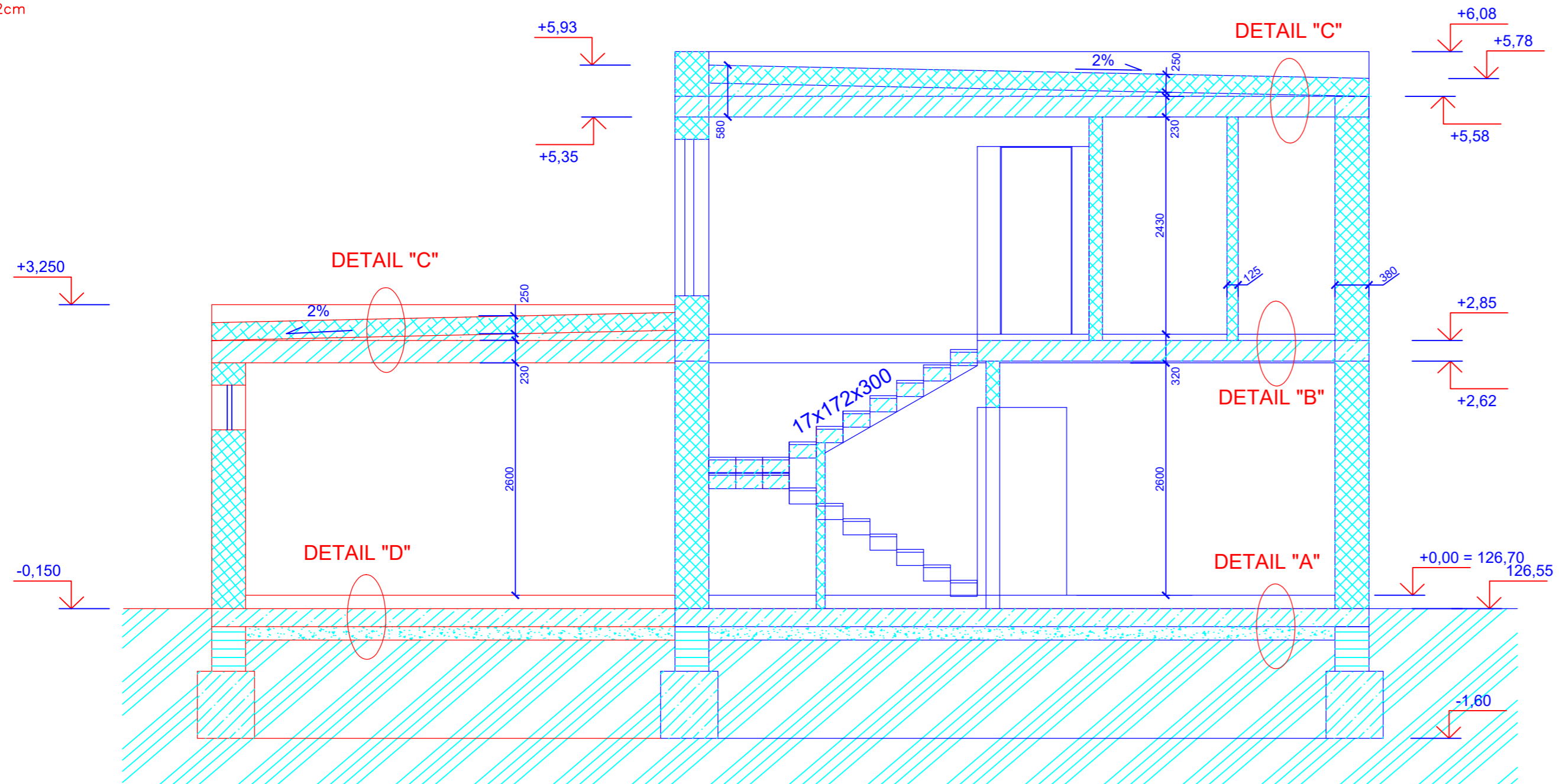
BETÓNOVÉ DEBNIACE TVÁRNICE



NAVRHOVANÉ OBJEKTY - ZMENA STAVBY PRED DOKONČENÍM



OBJEKTY - BEZ ZMENY



Hrubovčák

+0,00 = 126,70 m.n.m

ZODP. PROJEKTANT: Ing. Peter Hrubovčák		VYPRACOVAL: Ing. Peter Hrubovčák		DOSPROJEKT s r.o. Karpatské námestie 10A 831 06 Bratislava	
INVESTOR: Ing. Peter Hrubovčák, Laborecká 8, Humenné 066 01					
KRAJ: Bratislavský	OKRES: Senec	OBEC: Dunajská Lužná		FORMÁT:	3xA4
NÁZOV STAVBY: RODINNÝ DOM, parc. číslo 671/529 kat. územie Nové Košariská				DÁTUM:	02/2018
STAVEBNÝ OBJEKT: Architektúra				STUPEŇ:	ZSPD
PRÍLOHA: Rez A - A				MIERKA:	1:50
				Č. VÝKRESU:	7