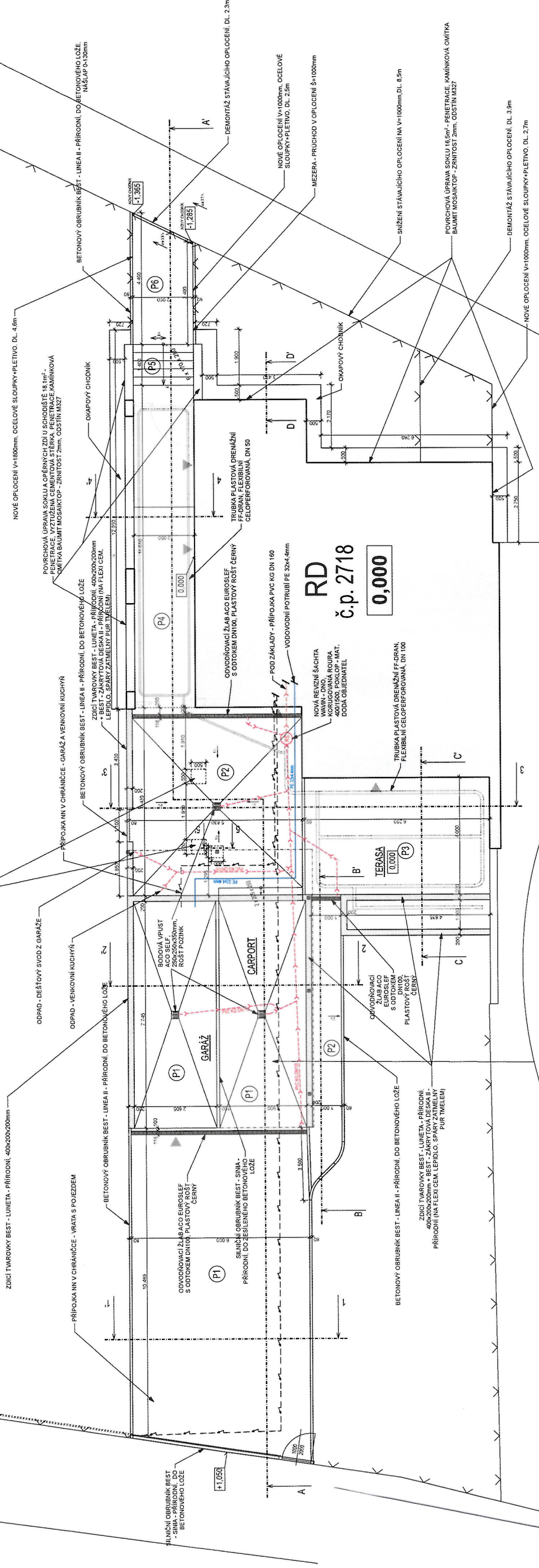


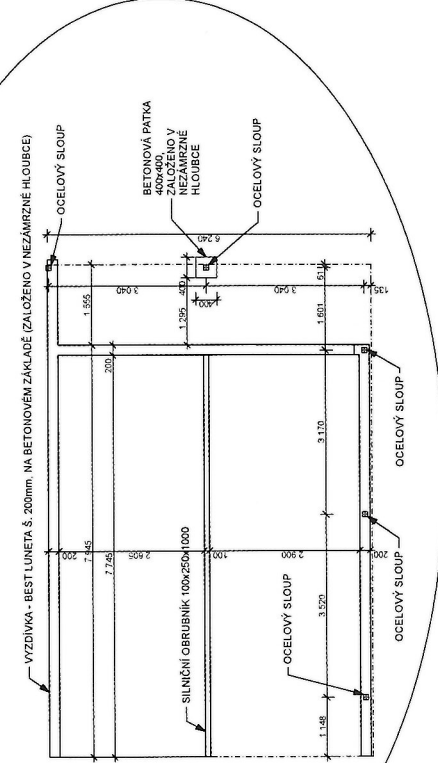
POZNÁMKA:

- ZAKLADACÍ SPÁRA VYDÍVEK Z TVAROVEK BĚŽ BUDE OPATŘENA HYDROIZOLACÍ Z ASFALTOVÝCH PÁSŮ S PŘESÁHEM, BUDE PROVEDENA TAKÉ SVISLÁ ČÁST VZÍVEK (POD TERÉNEM), S VYTAŽENÍM IZOLACE 50mm NAD TERÉN A ZAKONČENÍ LÍSTOU
- TVAROVKY BUDOU VYPLNĚNY BETONEM C20/25 - DLE TP VÝROBCE
- V PROSTORU PŘÍPOJKY VODY A KANALIZACE JSOU V SOUČASNÉ DOBĚ VÝKOPY, KTERÉ JE PO NATAŽENÍ INSTALACÍ A ROZVODŮ NUTNÉ ZASYPAT - JEDNÁ SE O OBJEM ZÁSYPU CCA 3,2m³ (DOPORUČUJI VYTVOŘIT ROZPOČTOVOU REZERVU)
- PO DOKONČENÍ STAVEBNÍCH ÚPRAV BUDE NUTNÉ PROVĚST HRUBÉ TERÉNNÍ ÚPRAVY OSAZENÝCH PRVKŮ
- MATERIÁL PRO VŠECHNY ODVODŇOVACÍ PRVKY DODÁ OBJEDNATEL

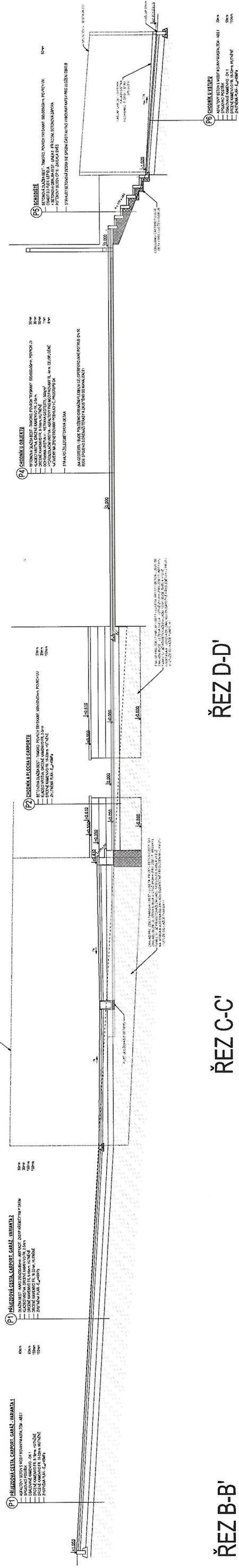
2 x BETONOVÁ PATKA - PŘÍPRAVA PRO MOŽNÉ ZASTŘEŠENÍ, BUDE DOKONČENA VYRUBNĚNÍM VYRUBNĚNÍM V ROZMĚR 500x500mm, BETON C20/25



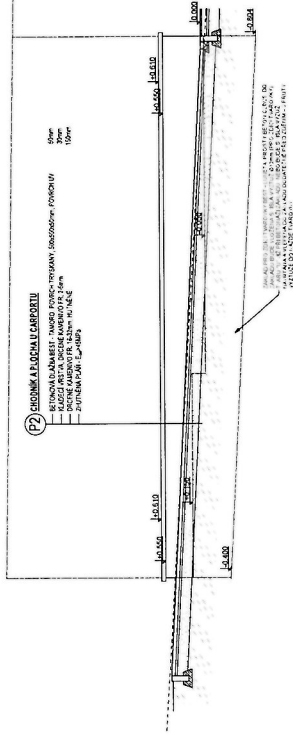
STAVEBNÍ PŘÍPRAVA PRO GARŽ A CARPORI



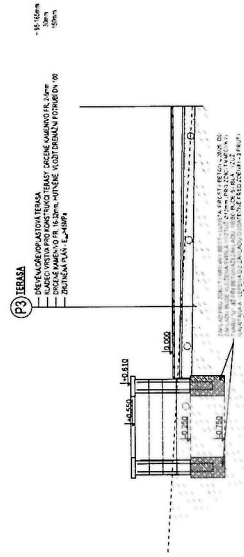
ŘEZA-A'



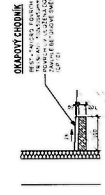
ŘEZ B-B'



ŘEZ C-C'



ŘEZ D-D'



ŘEZ 1-1'

- P1 PŘÍJEZDOVÁ CESTA, CARPORT, GARŽ**
- ASFALTOVÝ BETON S MODIFIKOVANÝM ASFALTEM - ABS I
 - SPOJOVACÍ POSTŘÍK
 - OBALOVANÉ KAMENIVO - OK 1
 - DRČENÉ KAMENIVO FR. 8-16mm, HUTNĚNÉ
 - DRČENÉ KAMENIVO FR. 16-32mm, HUTNĚNÉ
 - ZHUTNĚNÁ PĚŇ - $E_{50} > 45 \text{ MPa}$

40mm
60mm
150mm
150mm



ŘEZ 4-4'

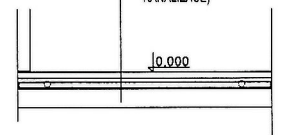
- P4 CHODNÍK U OBJEKTU**

- BETONOVÁ DLAŽBA BEST - TAMORO, POVRCH TRYSKANÝ, 500x500x50mm, POVRCH UV
- KLADECÍ VRSTVA, DRČENÉ KAMENIVO FR. 2-5mm
- DRČENÉ KAMENIVO FR. 8-16mm, HUTNĚNÉ
- OCHRANNÁ VRSTVA HI - NETKANÁ GEOTEXTILÍ 500g/m²
- HYDROIZOLAČNÍ VRSTVA - ASFALTOVÝ PÁS MODIFIKOVANÝ TL. 4mm, CELOPLOŠNĚ NATAVENÝ NA ZPENĚTOVANÝ PODKLAD VČ. PROSTUPŮ OK

50mm
30mm
50mm
1mm
4mm

STÁVAJÍCÍ ŽELEZOBETONOVÁ DESKA

(NA GEOTEXTILII BUDE POLOŽENO DRENÁŽNÍ FLEXIBILNÍ CELOPERFOROVANÉ POTRUBÍ DN 50, POTRUBÍ BUDE OBALENO GEOTEXTILÍ, BUDE SPOJENO S DRENÁŽÍ TERASY A ZAÚSTĚNO DO KANALIZACE)

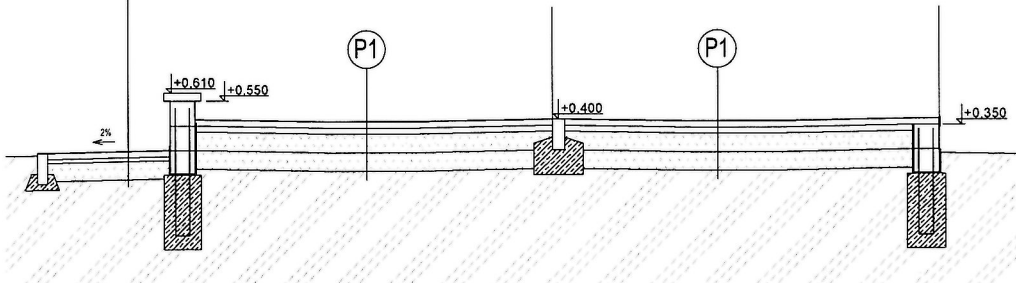


ŘEZ 2-2'

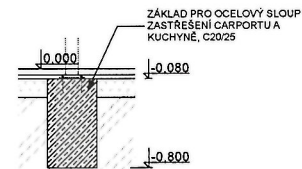
- P2 CHODNÍK A PLOCHA U CARPORTU**

- BETONOVÁ DLAŽBA BEST - TAMORO, POVRCH TRYSKANÝ, 500x500x50mm, POVRCH UV
- KLADECÍ VRSTVA, DRČENÉ KAMENIVO FR. 2-5mm
- DRČENÉ KAMENIVO FR. 8-16mm, HUTNĚNÉ
- ZHUTNĚNÁ PĚŇ - $E_{50} > 45 \text{ MPa}$

50mm
30mm
150mm



ŘEZ 5-5'

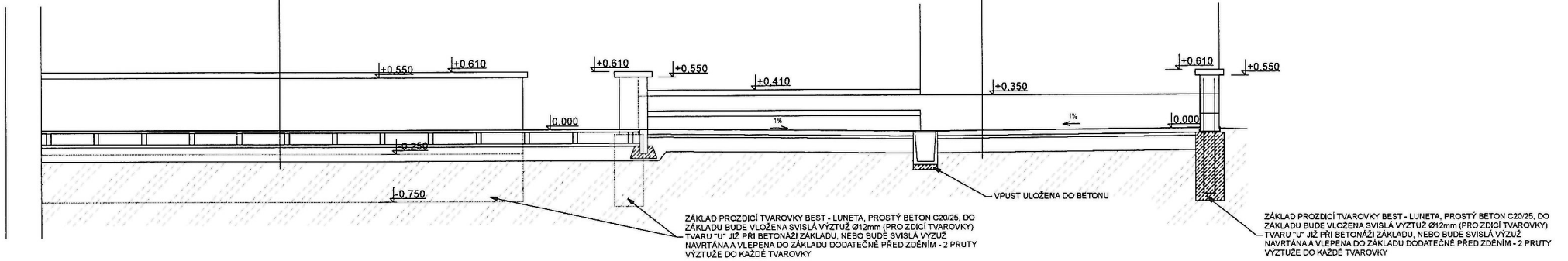


ŘEZ 3-3'

- P3 TERASA**

- DŘEVĚNÁ/DŘEVOPLASTOVÁ TERASA
- KLADECÍ VRSTVA PRO KONSTRUKCI TERASY, DRČENÉ KAMENIVO FR. 2-5mm
- DRČENÉ KAMENIVO FR. 8-16mm, HUTNĚNÉ
- ZHUTNĚNÁ PĚŇ - $E_{50} > 45 \text{ MPa}$

95-165mm
30mm
150mm



ZÁKLAD PROZDÍCI TVAROVKY BEST - LUNETA, PROSTÝ BETON C20/25, DO ZÁKLADU BUDE VLOŽENA SVISLÁ VÝZTUŽ Ø12mm (PRO ZDÍCI TVAROVKY) - TVARU "U" JIŽ PŘI BETONÁŽI ZÁKLADU, NEBO BUDE SVISLÁ VÝZUŽ NAVRTÁNA A VLEPĚNA DO ZÁKLADU DODATEČNĚ PŘED ZDĚNÍM - 2 PRUTY VÝZTUŽE DO KAŽDÉ TVAROVKY

ZÁKLAD PROZDÍCI TVAROVKY BEST - LUNETA, PROSTÝ BETON C20/25, DO ZÁKLADU BUDE VLOŽENA SVISLÁ VÝZTUŽ Ø12mm (PRO ZDÍCI TVAROVKY) - TVARU "U" JIŽ PŘI BETONÁŽI ZÁKLADU, NEBO BUDE SVISLÁ VÝZUŽ NAVRTÁNA A VLEPĚNA DO ZÁKLADU DODATEČNĚ PŘED ZDĚNÍM - 2 PRUTY VÝZTUŽE DO KAŽDÉ TVAROVKY