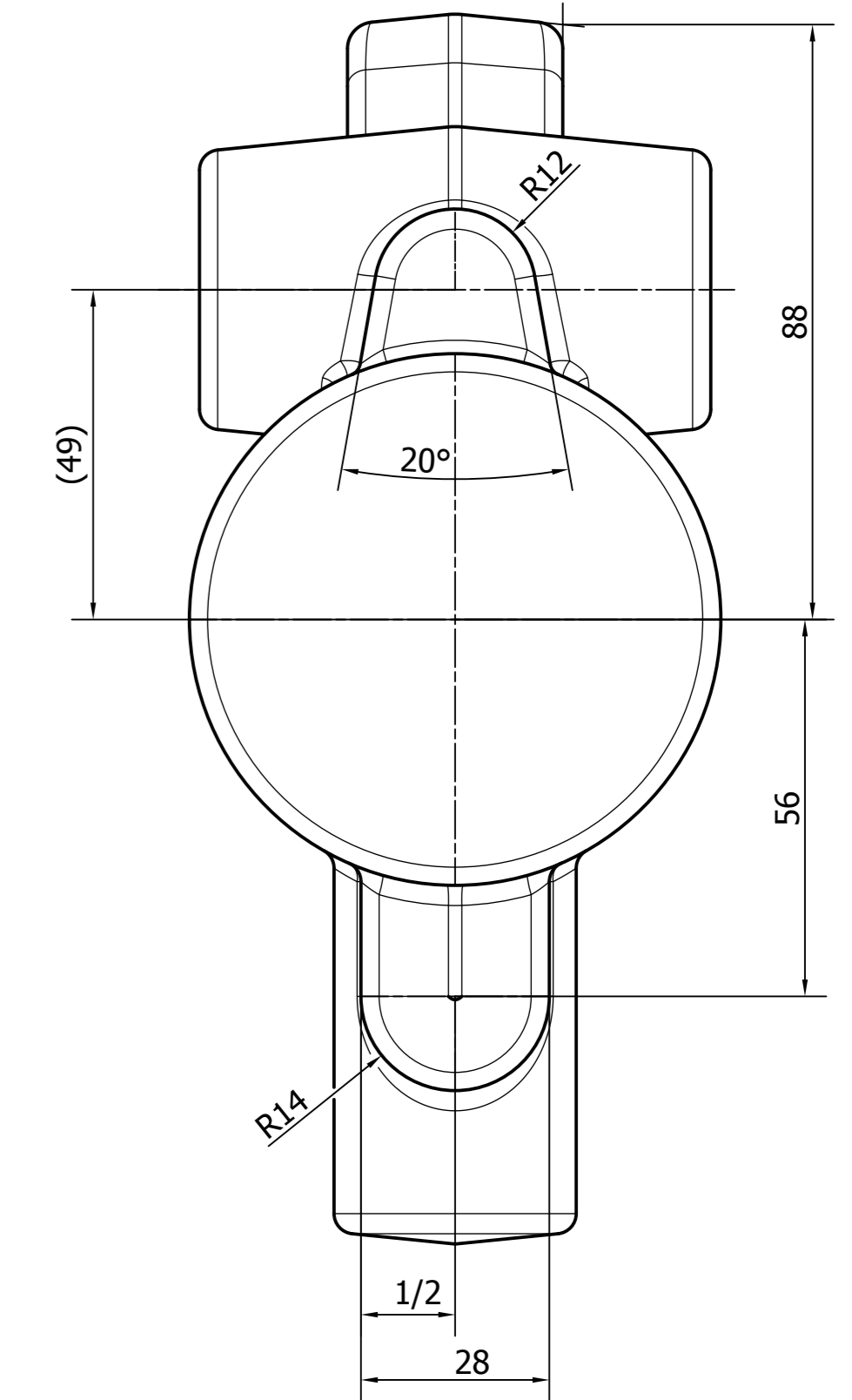
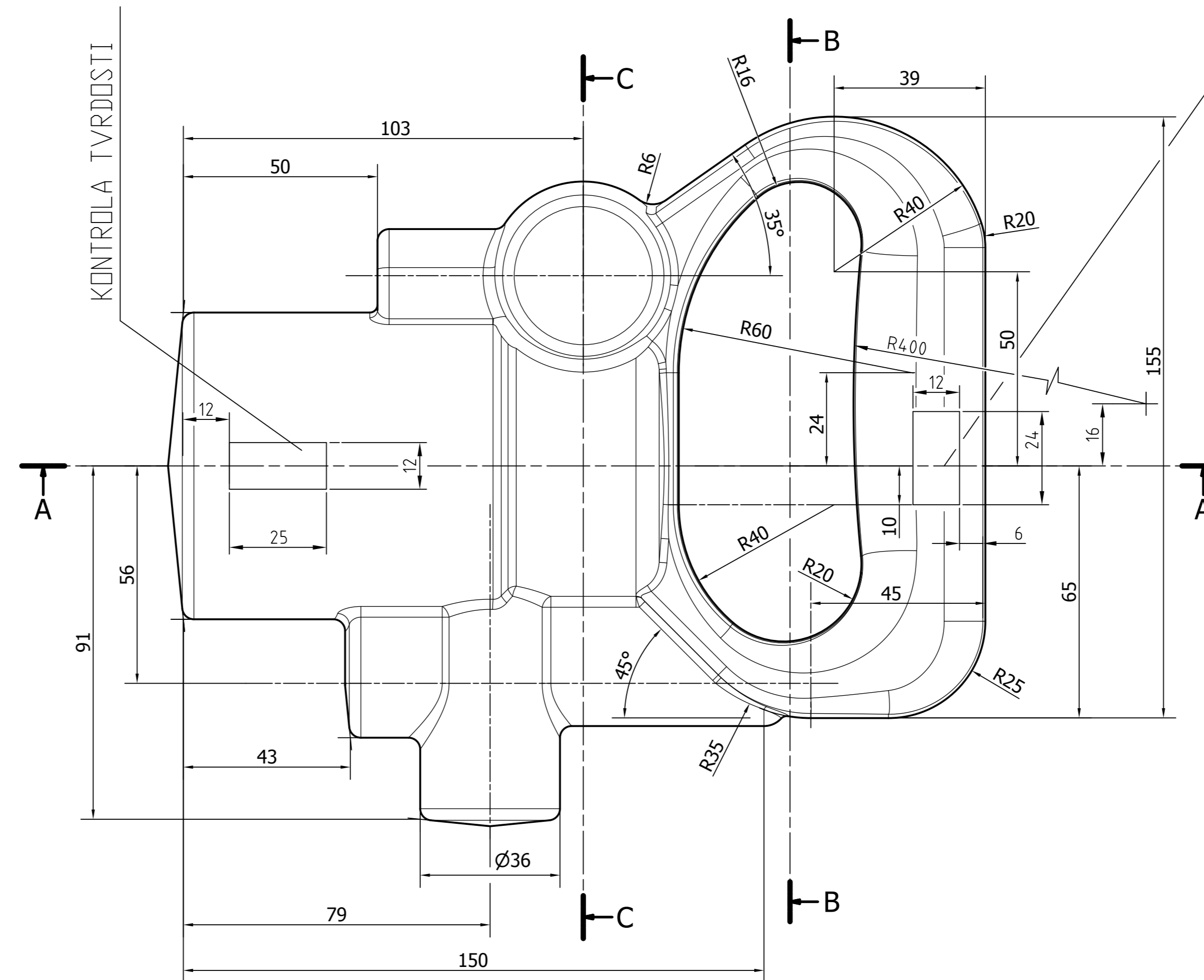
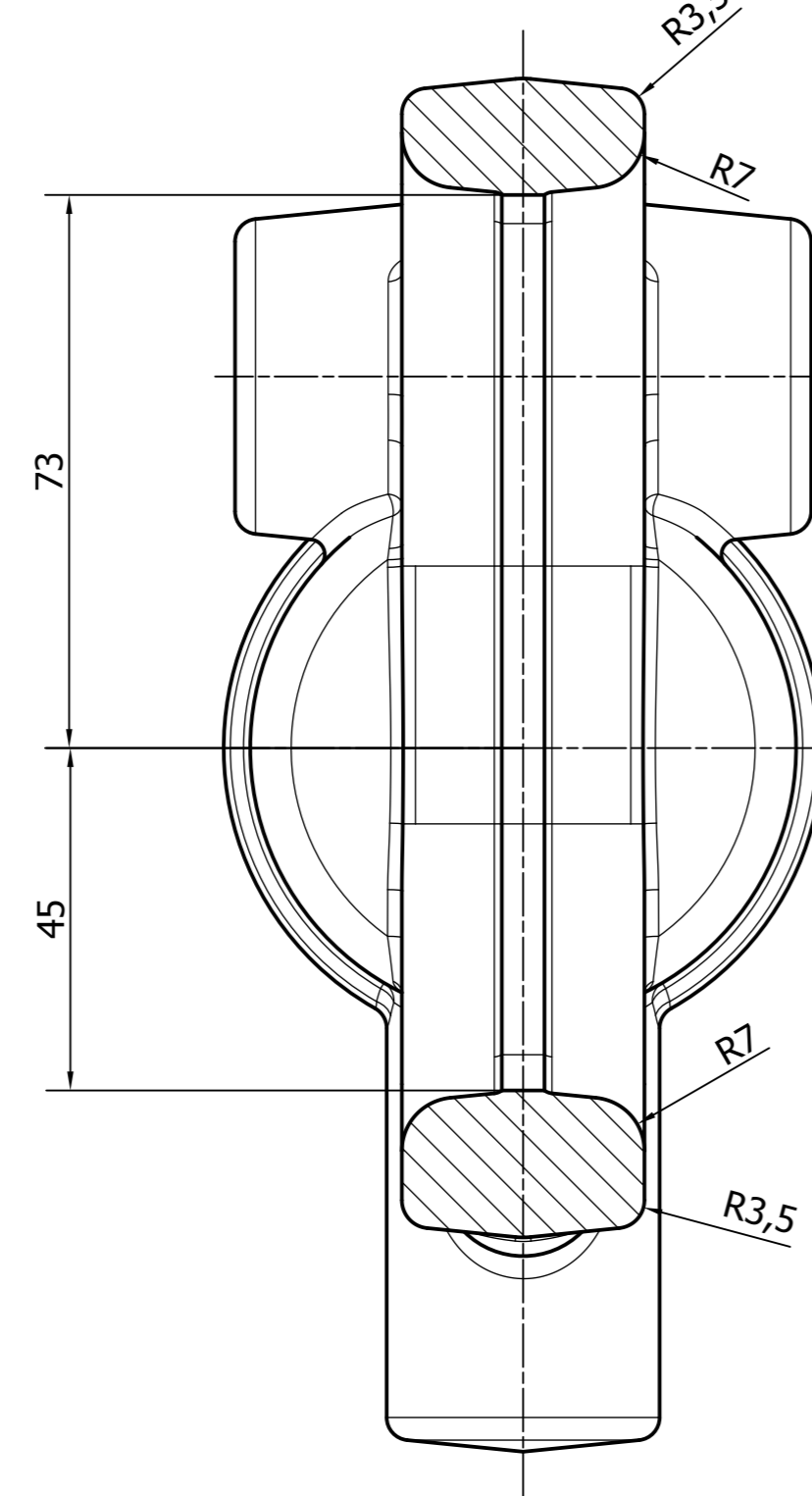
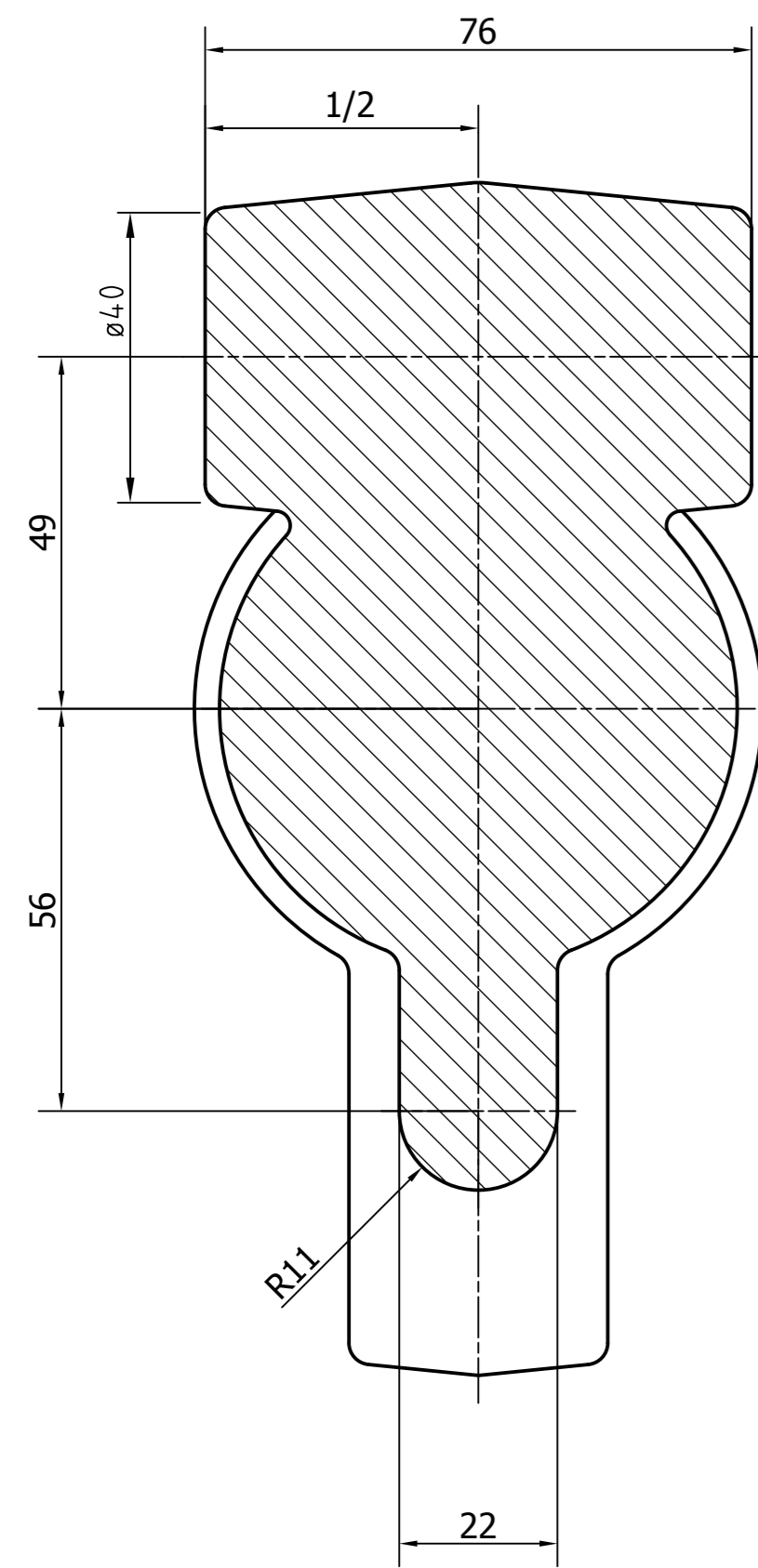


KONTROLA TVRDOSTI

C-C (1:1)

B-B (1:1)



ZUŠLECHTĚNO NA 210...260HB
 MEZNÍ ÚCHYLKY :KOLMO NA SMĚR RÁZU +2,4; -1,2
 ROVNOBĚŽNĚ VE SMĚRU RÁZU +2,4; -1,2

ÚKOSY 1:10
 NEKŮTOVANÉ HRANY ZAOBLENY R3
 PŘESAZENÍ V ŠÍŘCE 1,2 ,VDĚLCE 1,2
 OTŘEP V ŠÍŘCE 1,2 ,V DĚLCE 1,2
 VÝKOVEK DLE ČSN 429030.9
 PRŮHYB 0,5
 JEHLA PO OSTRŽIŽENÍ A DĚROVÁNÍ MAX.2,4

DLE ISO 2768-mK		(14 220.6)	
16MnCr5	8,04		
Mat. konečný	Mat. výchozí	Hřís odseto	Číslo hmotnost
Poznámka		CAD	
1:1	20.5.2014	Štros	
Přezkoušel			
Norm. ref.			
Vyr. projedn.	Schválil	Č. temp.	
Dne			
Typ SKA	Skupina	Starý výkres	Nový výkres
PERMON	RUKOJEŤ VÝKOVEK	1-5260-060	
		Počet listů	List