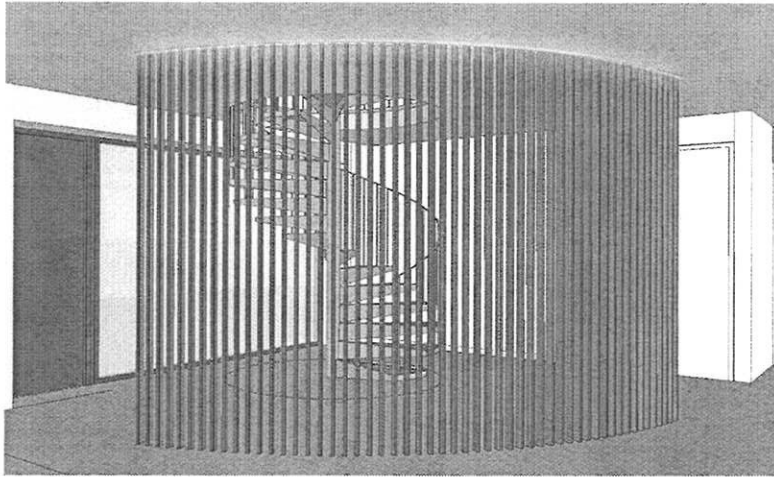
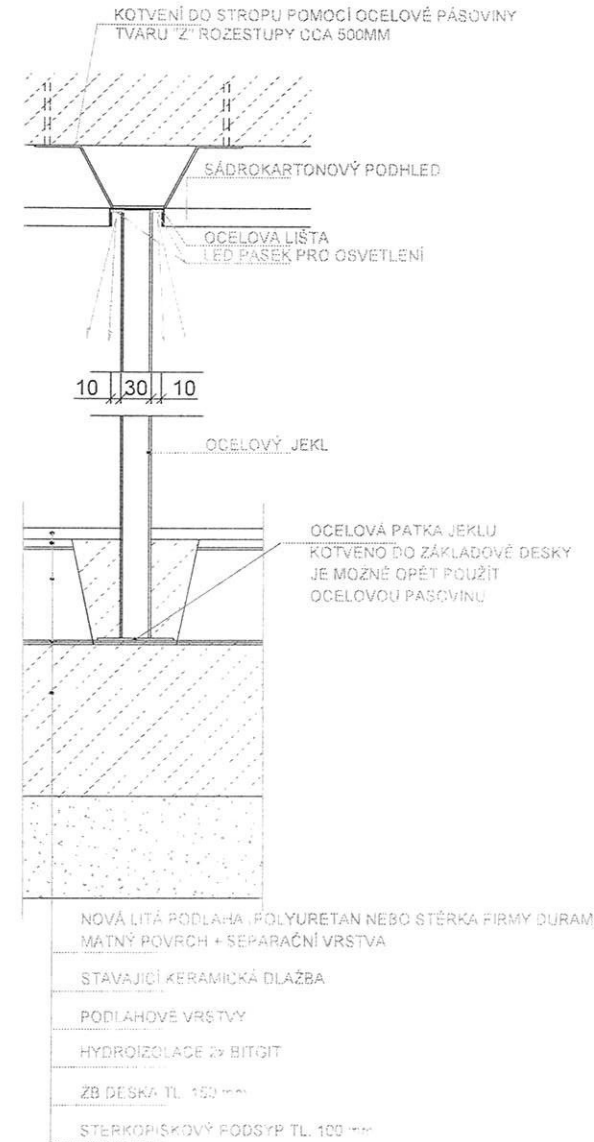
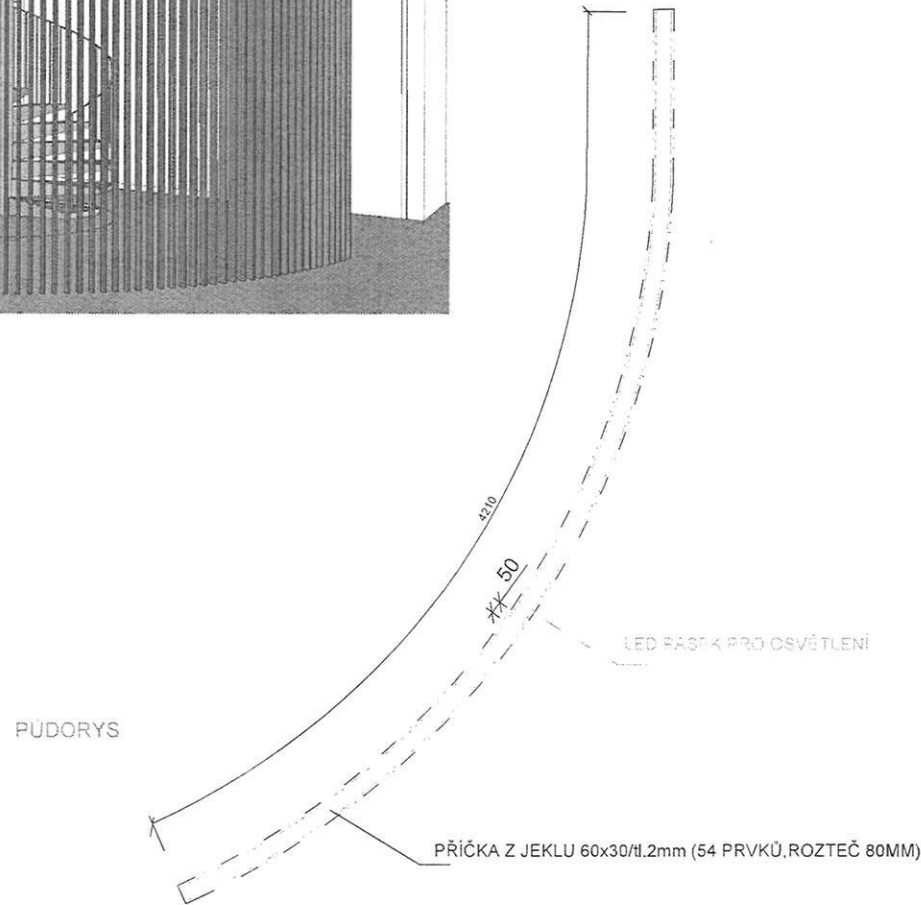


OCELOVÁ PŘÍČKA_PRVEK 8



VIZUALIZACE

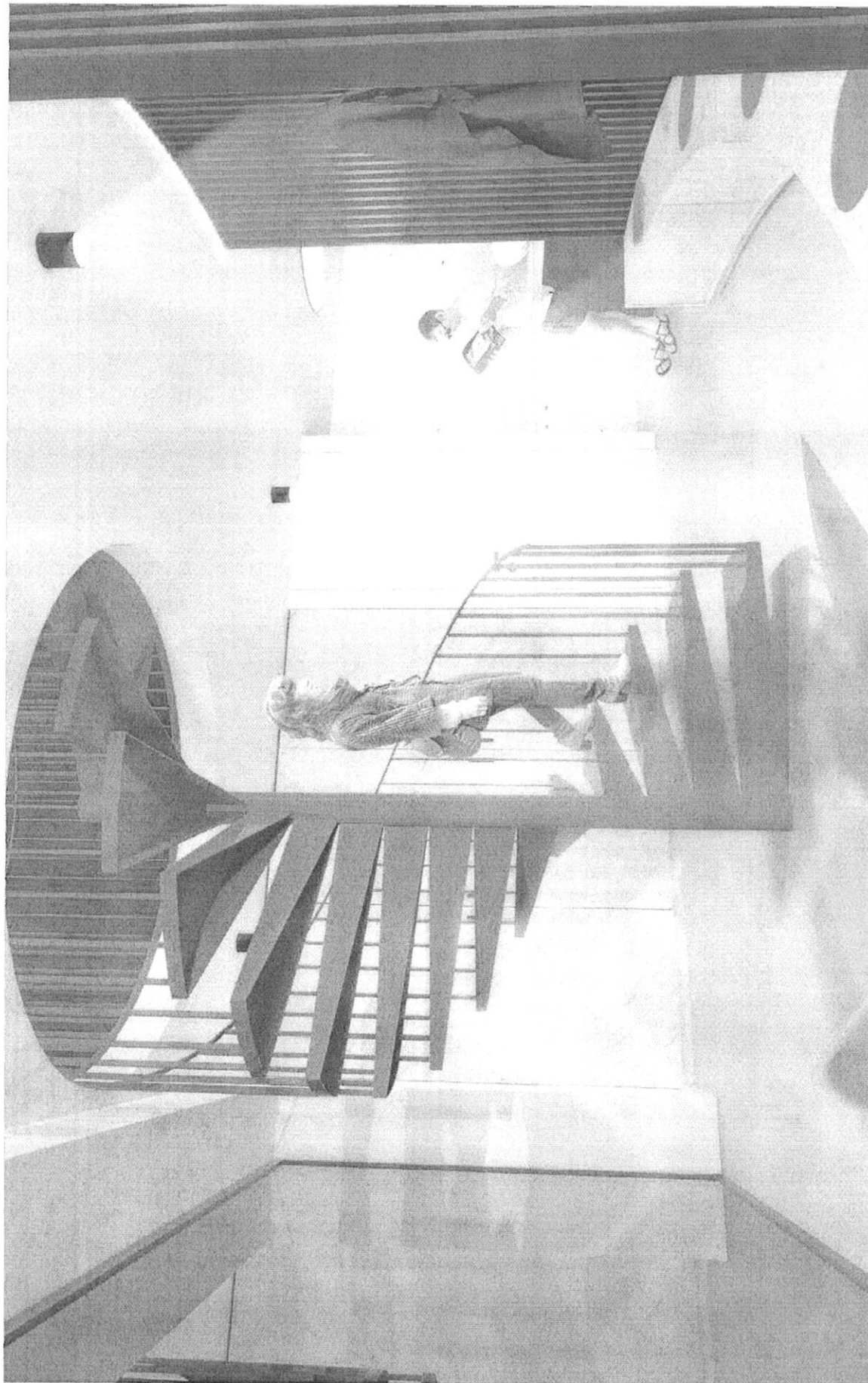


SPECIFIKACE:

PŘÍČKA Z JEKLŮ, PROFIL 60x30/tl.2mm (54 PRVKŮ, ROZTEČ 80MM), RAL 7021. DÉLKA CCA 2,7 M
 JEKLY JSOU KOTVENY DO ZEMĚ PŘES PATKU DO PODKLADNÍ VRSTVY PODLAHY. NAHOŘE KOTVENY DO OCELOVÉ LIŠTY, TA JE KOTVENA DO STROPU
 ZPŮSOB KOTVENÍ SI MŮŽE DODAVATEL UPRAVIT. NUTNO KONZULTOVAT. JEKLY JSOU PROVEDENY PŘED FINÁLNÍ LITOU PODLAHOU
 VŠECHNY DETAILY PROVEDENY TAK, ABY NEŠLY VIDĚT SVÁRY

POZN.: Veškeré rozměry nutno přeměřit na místě !!!
 Detaily a změny nutno konzultovat s architektem!

DETAIL 1:5



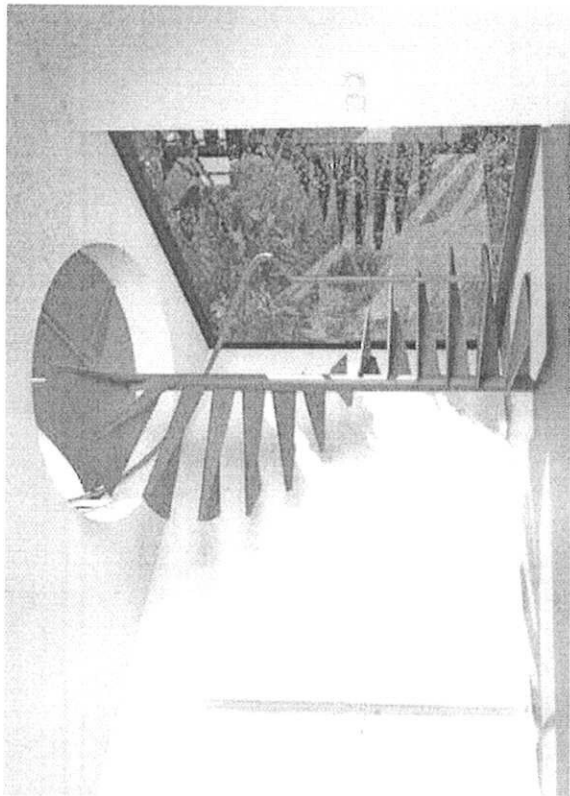
VIZUALIZACE SLUŽÍ POUZE PRO MATERIÁLOVOU A PROSTOROVOU PŘEDSTAVU

POZN: Všechné rozměry jsou přetřeny na míru !!!

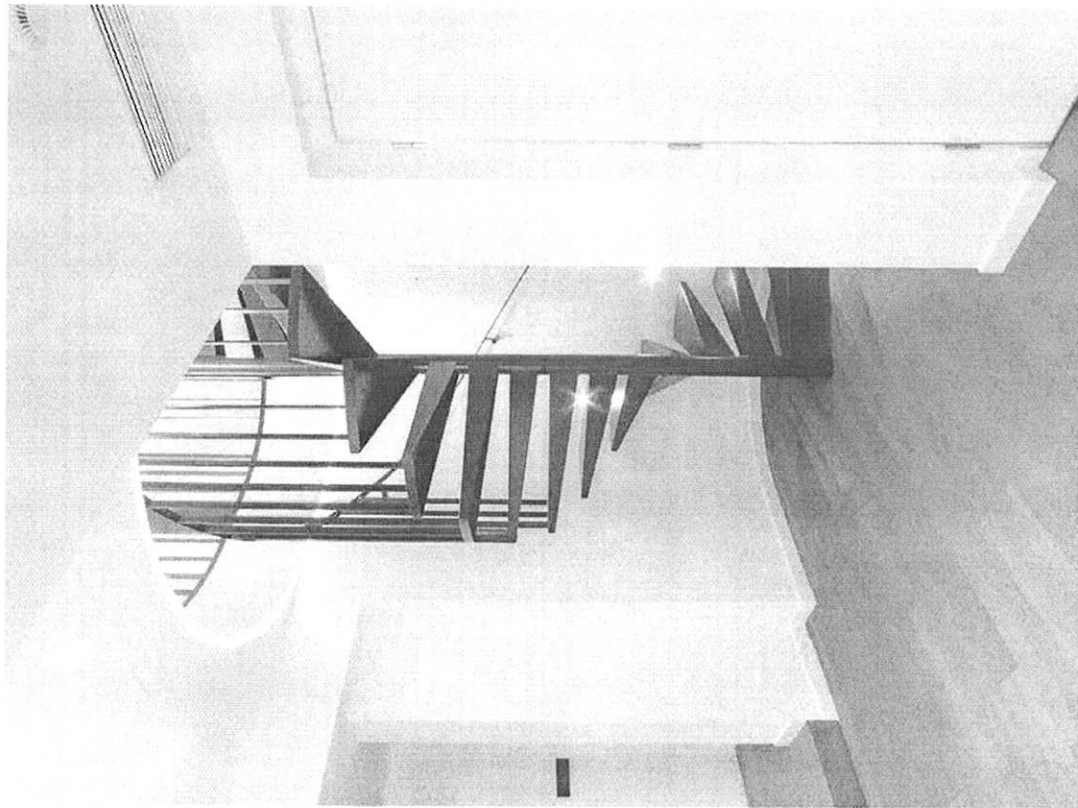
Detaily a zhotovení nutno konzultovat s arch. texturam

REFERENCE

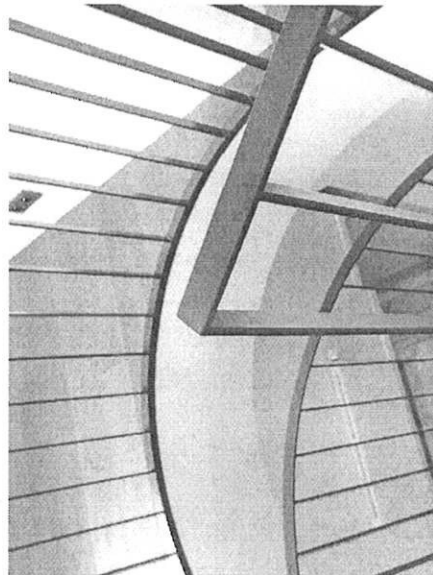
SCHODIŠTĚ_PRVEK 4



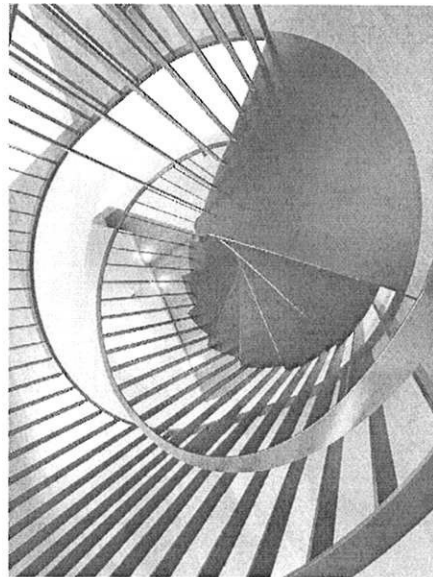
TATO REFERENCE REPREZENTUJE POUZE MOŽNOU BARVU SCHODIŠTĚ



TATO REFERENCE REPREZENTUJE KONSTRUKCI SCHODIŠTĚ



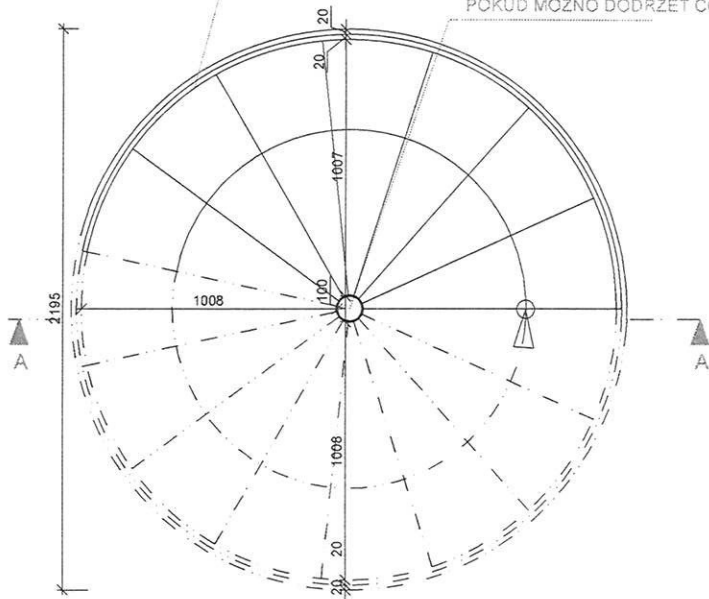
DETAIL ZÁBRADLÍ SCHODIŠTĚ



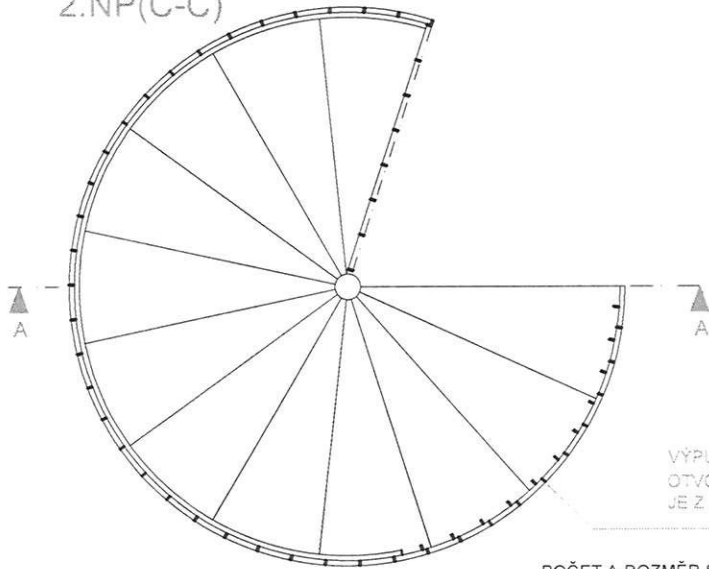
DETAIL ZÁBRADLÍ SCHODIŠTĚ

SCHODIŠTĚ_PRVEK 4

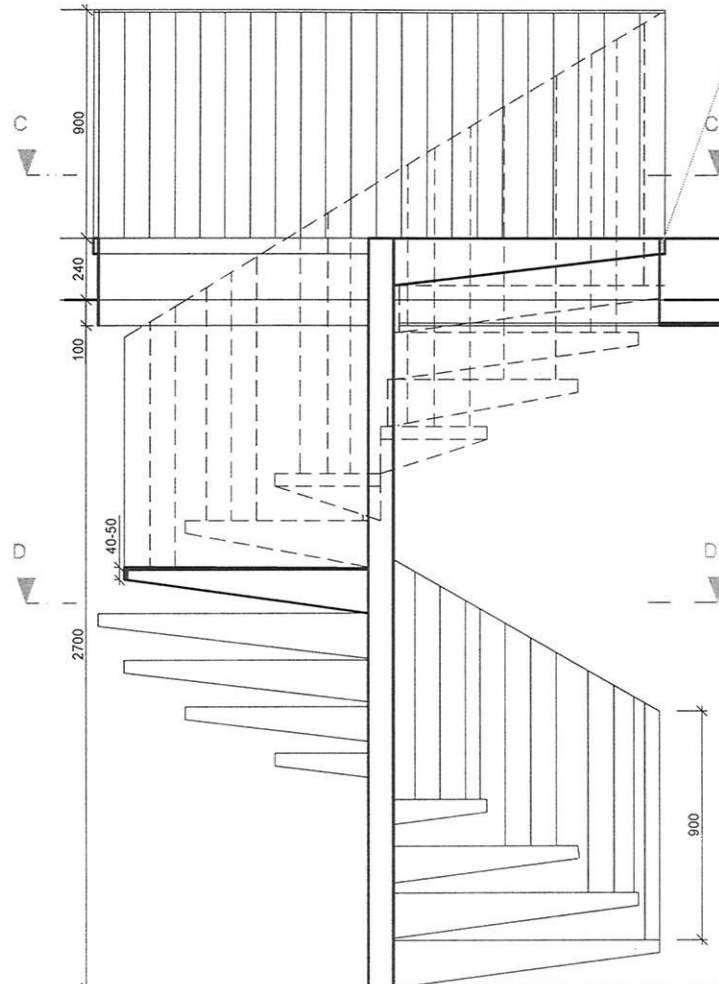
1.NP(D-D)



2.NP(C-C)

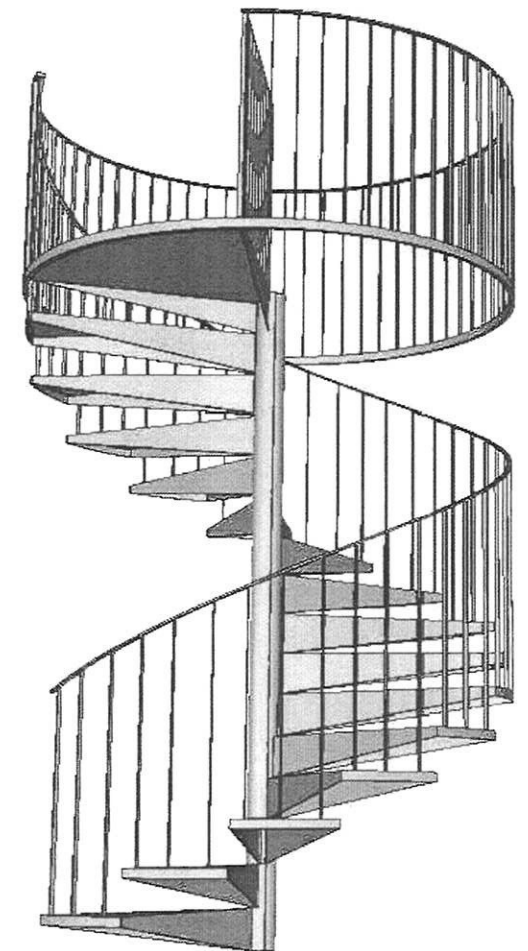


VÝPLŇ ZÁBRADLÍ JE Z OCELOVÉ PÁSOVINY 20x900/II.5-10mm
 VÝPLŇ JE UKONČENÁ MADLEM Z PÁSOVINY O ŠÍŘCE 20MM/II.5-10mm
 VÝPLŇ JE PŘIVAŘENA NA HORNÍ NÁSTUPNÍ PLOCHU SCHODU TAK, ABY LÍČOVALA S HRANOU SCHODU(VIZ REFERENCE)
 VÝPLŇ BUDE VE STEJNÝCH ODSTUPOVÝCH VZDÁLENOSTECH, NA KAŽDÝ SCHOD BUDOU VŽDY 3 SVISLÉ PÁSOVINY VZDÁLENÉ CCA 123MM OD SEBE
 POKUD MOŽNO DODRŽET CO NEJTENČÍ PRŮMĚR STŘEDNÍ TRUBKY



ŘEZ A-A

OCELOVÝ KRUH V JEDNÉ ROVINĚ S OTVOREM, NA KRUHU JE DODATEČNĚ NAVAŘENO ZÁBRADLÍ



VÝPLŇ ZÁBRADLÍ, V 2.NP. JE DODADATEČNĚ PŘIVAŘENA, PO POKLÁDCE KOBERCE, Z HORA NA OCELOVÝ PROFIL Š.20MM/V 40M(PROFIL LEMUJE KRUHOVÝ OTVOR PRO SCHODIŠTĚ A UKONČUJE NÁŠLAPNOU VRSTVU V 2.NP). KRUHOVÝ PROFIL A VÝSTUPNÍ PODEŠTA SCHODIŠTĚ JE SVARENÁ TAK, ABY VYPADALA, ŽE JE Z JEDNOHO KUSU II-VIZ REFERENCE

POČET A ROZMĚR STUPŇŮ: 16x183,75/295
 SCHODIŠTĚ JE OCELOVÉ, RAL 3000 (NUTNO VYVZORKOVAT)
 ROZMĚRY KONSTRUKCÍ JSOU ORIENTAČNÍ, MOŽNO MÍRNĚ UPRAVIT, NUTNO ZACHOVAT SUPTILNÍ VZHLED

POZN.: Veškeré rozměry nutno přeměřit na místě !!!
 Detaily a změny nutno konzultovat s architektem!