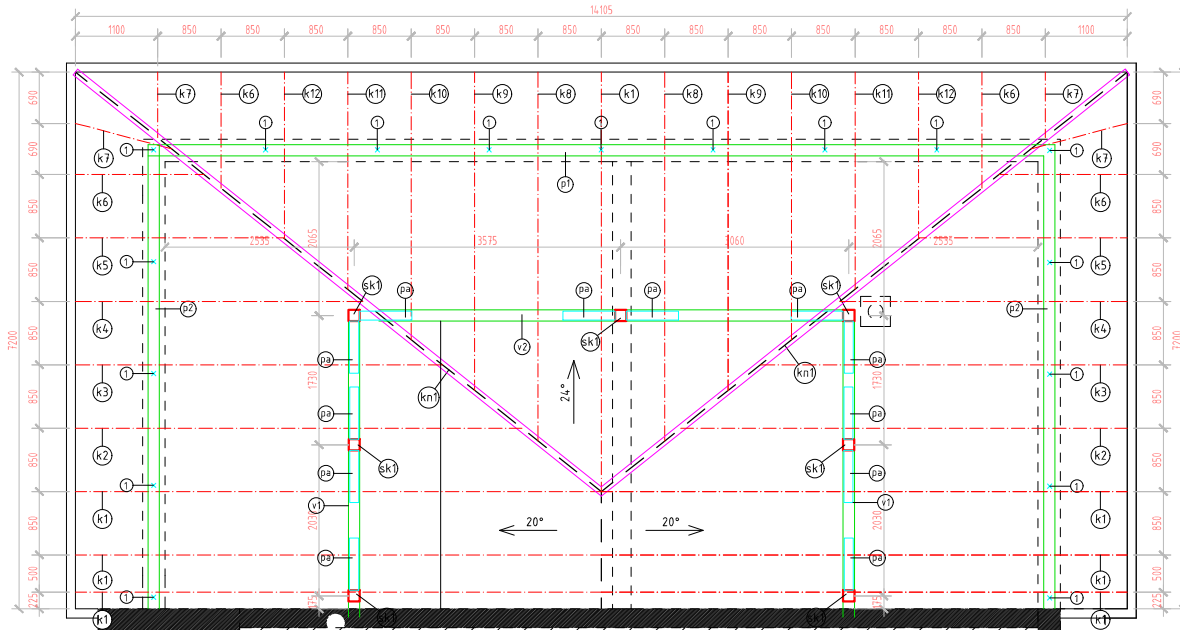


KROV ST 1 a ST 2



VÝKAZ REZIVA - strecha ST 1

OZNAČ.	ÚČEL	PRIEREZ (mm)	DĹŽKA (m)	POČET (ks)	OBJEM (m ³)
p1	POMURNICA	160x160	12,5	1	0,32
p2	POMURNICA	160x160	6,5	2	0,33
k1	KROKVA	100x140	8,1	7	0,79
k2	KROKVA	100x140	6,9	2	0,19
k3	KROKVA	100x140	5,7	2	0,16
k4	KROKVA	100x140	4,5	2	0,13
k5	KROKVA	100x140	3,5	2	0,10
k6	KROKVA	100x140	2,3	4	0,13
k7	KROKVA	100x140	1,7	4	0,09
k8	KROKVA	100x140	5,8	2	0,16
k9	KROKVA	100x140	5,1	2	0,14
k10	KROKVA	100x140	4,4	2	0,12
k11	KROKVA	100x140	3,6	2	0,10
k12	KROKVA	100x140	2,9	2	0,08
kn1	KROKVA náročná	120x180	9,8	2	0,40
v1	VAZNICA	150x150	4,5	2	0,20
v2	VAZNICA	150x150	7,0	1	0,16
sk1	STĽP	150x150	1,3	7	0,20
pa	PÁŠIK	120x120	1,1	12	0,19
	KONTRALATY	40x60	190,0	1	0,46
	LATOVANIE 1	40x60	400,0	1	0,96
	MEZISÚČET				5,51
	REZERVA (5%)				0,27
	SPOLU				5,78

POZNÁMKY

- STREŠNÁ KRYTINA - TONDACH SAMBA - SKLON STRECHY 24° a 20°
- CELÁ KONŠTRUKCIA KROVU NARIETĽ NÁTEROM PROTI ŠKODLIČOM A HNILIBE
- DREVENÉ KONŠTRUKČIE PŘECHADAJÚCE MURIVOM CHRÁNIŤ IMPREGNACIOU GUMDASFALOM A POLYETYLENOVOU FÓLIOU PROTI ABSORBOVANIU VLHKOSTI
- DREVENÉ KONŠTRUKČIE V EXTERÉRY MUSIA BYŤ IMPREGNOVANE 2x NAPŮLŠŤACOU FERMEŽOU
- POD POMURNICU PODLOŽIŤ POLYETYLENOVÚ FÓLIU (ALT. LEPEŇKA)

- VŠETKY PRVKY KROVU SÚ NAVROVANE STATICKÝM VÝPOČTOM. VŠETKY ZMENY KONSULTOVAŤ S PROJEKTANTOM STAVBY A PROJEKTANTOM STATIKY !!!!!!!

1 - KOTEVNÝ HÁK (ZÁVITOVÁ TYČ M16 + MATICA + PODLOŽKA 60 X 60) - 400 mm

VÝKAZ REZIVA - strecha ST 2 - terasa

OZNAČ.	ÚČEL	PRIEREZ (mm)	DĹŽKA (m)	POČET (ks)	OBJEM (m ³)
p3	POMURNICA	160x160	5,4	1	0,14
p4	POMURNICA	160x160	4,3	2	0,22
k13	KROKVA	100x140	4,4	7	0,43
k14	KROKVA	100x140	3,4	4	0,19
k15	KROKVA	100x140	2,4	4	0,13
k16	KROKVA	100x140	1,5	6	0,13
kl	KLIŠŤINA	60x160	5,8	9	0,50
kn2	KROKVA náročná	120x180	6,3	2	0,27
	KONTRALATY	40x60	92,0	1	0,22
	LATOVANIE 1	40x60	180,0	1	0,43
	MEZISÚČET				2,66
	REZERVA (5%)				0,13
	SPOLU				2,79

