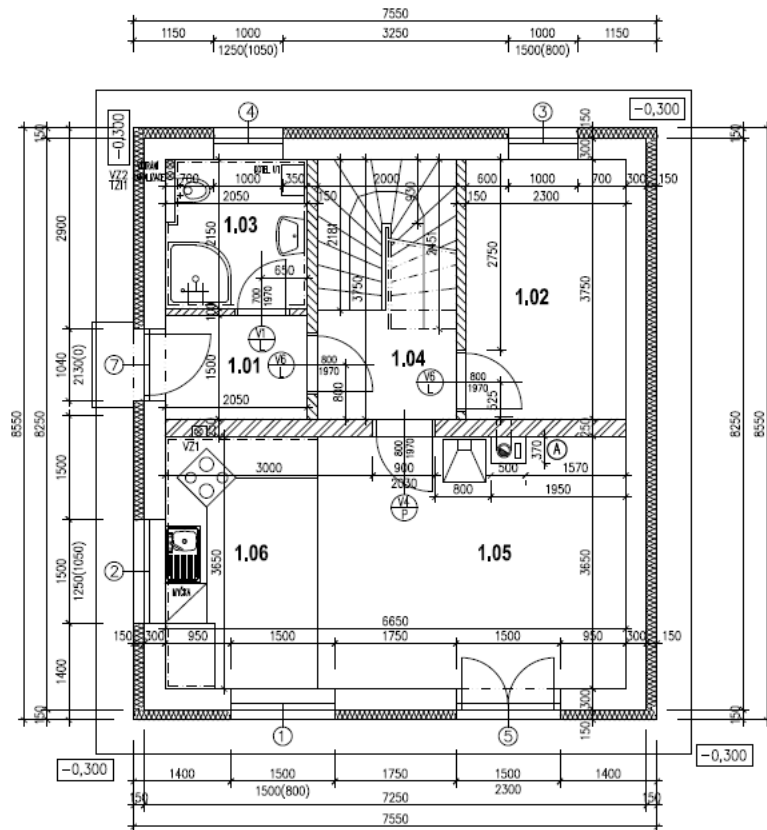


# PŮDORYS PŘÍZEMÍ



TABULKA MÍSTNOSTÍ

ČÍSLO	NÁZEV	PLOCHA	POVRCH	POZNÁMKA
1.01	ZÁVĚSÍ	3,07	KERAMICKÁ DLAŽBA	
1.02	POKOJ	8,62	PLOVOUCÍ PODLAHA	
1.03	KOUPELNA	4,40	KERAMICKÁ DLAŽBA	
1.04	CHODBA, SCHODIŠTĚ	7,50	KERAMICKÁ DLAŽBA	K. OBKLAD DO v=2000mm
1.05	OBÝVACÍ POKOJ	16,20	PLOVOUCÍ PODLAHA	
1.06	KUCHYŇE	8,00	PLOVOUCÍ PODLAHA	KUCHYŇE - K. OBKLAD DLE KLUNKY

TABULKA PROSTUPŮ

OZNAČENÍ NA VÝR.	DRUH	ROZMĚR	UMÍSTĚNÍ SE PLOCHY	POZNÁMKA
VZ1	DRAŽKA VE STĚNĚ PROSTUP STROPEM	DLE DIGESTOŘE (POD STROPEM)		ODVĚTRÁNÍ DIGESTOŘE, VENT. L
VZ2	PROSTUP STROPEM	Ø125	2300	ODVĚTRÁNÍ WC 1.NP., VENTILÁTOR L
TZ1	VEDENO V INSTL.PŘÍČE PROSTUP STROPEM	Ø125		SPLAŠKOVÁ KANALIZACE IZOLOVANÁ

(A)

LEGENDA MATERIÁLŮ:

- OBVODOVÁ NOSNÁ STĚNA – Porotherm T30 Profi + FASÁDNÍ POLYSTYRÉN tl. 150 mm
- NOSNÁ STĚNA – Porotherm P15 24 PD, tl. 250 mm
- PŘÍČKOVÉ ZDÍVO – Porotherm 14, tl. 150 mm
- PŘÍČKOVÉ ZDÍVO – Porotherm 8, tl. 100 mm
- ŽELEZOBETON C20/25
- KAMIN SYSTÉMU SCHIEDEL UNI 20; BETON. TVAROVKA 360x360 mm

POZNÁMKY

- KRB VLOŽKA V OBÝVACÍM POKOJI – ZAOSTĚNÍ KOUŘOVÉHO SPOUČOU DO KAMINA VE VÝŠCE 2,2 m  
VYBÍRAČÍ OTVOR KAMINU BUDE PŘÍSTUPNÝ OBÝVACÍHO POKOJE
- V MÍSTĚ OSAZENÍ KRBOVÉ VLOŽKY NEDÁVAT DO SKLADBY PODLAHY TEPELNOU IZOLACI  
A NÁŠLAPNÁ VRSTVA NESMÍ BÝT Z HOŘLAVĚHO MATERIÁLU
- NEDÍLNOU SOUČÁSTÍ VÝKRESU JE TECHNICKÁ ZPRÁVA
- SKLADBA PODLAH VIZ. TECHNICKÁ ZPRÁVA