

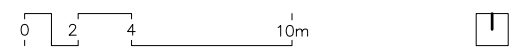


LEGENDA

- Hranice řešeného území
- Hranice dalších pozemků investora
- Kresba katastru
- Stávající stavba dle KN
- Stavba s navrhovanými stavebními úpravami
- Zpevněné plochy navrhované
- Zeleň
- Vstup na pozemek
- Vjezd na pozemek
- Vstup do objektu

BILANCE PLOCH

- Celková plocha
 - nemění se 278,5 m²
- Zastavěná plocha
 - nemění se 65,8 m²
- Zpevněná plocha
 - nemění se
 - nově navržené plochy jsou navrženy ze zatravnovacích panelů



YDS architekti s.r.o.
 Soukenická 64/22 | 274 01 Slaný
 IČO: 07407548
 www.ydsarchitekti.cz

INVESTOR
Pavína Palová
 Husova 490 | 468 02 Rychnov u Jablonce n. N.
Jakub Štojdl
 Vítězná 2994 | 272 04 Kladno

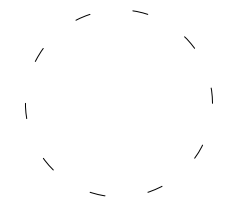
PROJEKTANT
Ing. arch. Jan Studený
 HSP
 VYPRACOVAL
Ing. arch. Ivana Goetzová

Stavební úpravy a nástavba RD Kačice
 p.č. 203, k.ú.: Kačice [661678]

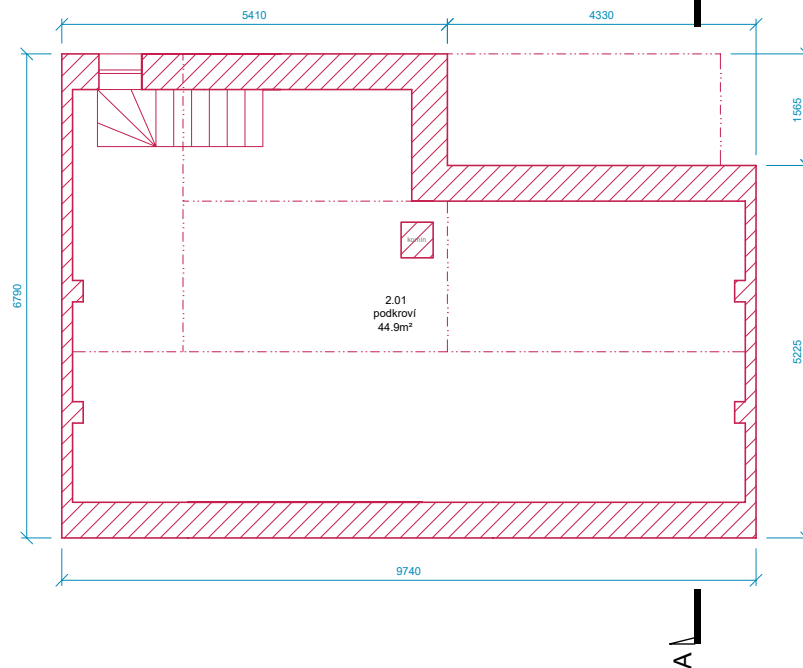
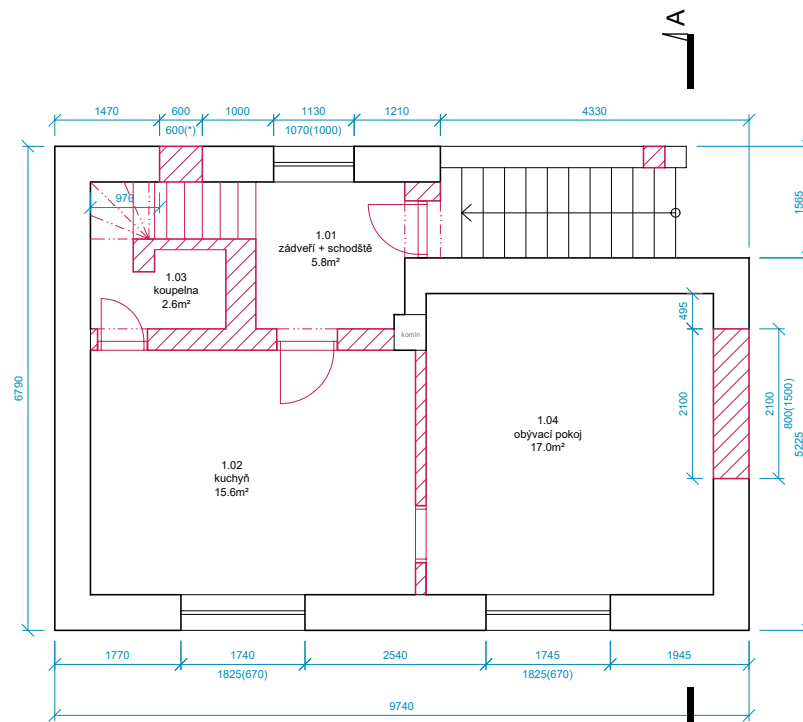
Architektonicko - stavební řešení DÚR - DSP

Koordináčnĭ situačnĭ výkres PARE

DATUM	ČÍSLO VÝKRESU
02/2020	C3
MĚŘÍTKO	ČÍSLO ZAKÁZKY
1:200	19027



Pod Horou



LEGENDA

- Stávající konstrukce
- Bourané konstrukce

POZNÁMKY

- * Výška parapetu je měřena od horní hrany okna. Horní hrana okna je ve stejné výšce jako stávající okno

VŠEOBECNÉ POZNÁMKY

- PROJEKT JE ZPRACOVÁN VÝHRADNĚ PRO ÚČEL VYDÁNÍ STAVEBNÍHO POVOLENÍ. PROJEKT PŘEDPOKLÁDÁ, ŽE PROVÁDĚCÍ FIRMA ZAJISTÍ REALIZAČNÍ DOKUMENTACI A SAMOTNÁ REALIZACE BUDE PROVÁDĚNA AUTORIZOVANOU FIRMOU, BUDE SE ŘÍDIT PLATNÝMI PŘEDPISY ČSN A TECHNICKÝMI PŘEDPISY VÝROBCŮ JEDNOTLIVÝCH MATERIÁLŮ.
- V TĚTO DOKUMENTACI BYLY ZVOLENÉ DOPORUČENÉ REFERENČNÍ MATERIÁLY, VÝROBKY A SYSTÉMY, KTERÉ VYKÁŽIJÍ POŽADOVANÉ TECHNICKÉ PARAMETRY, MOHOU BÝT NAHRAZENY JINÝMI ZA PŘEDPOKLADU ZACHOVÁNÍ POŽADOVANÝCH TECHNICKÝCH PARAMETRŮ DOPORUČENÝCH REFERENČNÍCH STANDARDŮ. VEŠKERÉ ZMĚNY ZVOLENÝCH STANDARDŮ MUSÍ BÝT VŽDY KONZULTOVÁNY A ODSOUHLASENÝ ARCHITEKTEM A INVESTOŘEM.
- VEŠKERÉ STAVEBNÍ PRÁCE MUSÍ PROBIHAT V KOORDINACI SE VŠEMI SOUVISEJÍCIMI PROJEKTY STAVEBNÍCH OBJEKTŮ A S JEDNOTLIVÝMI PROFESEMI.
- POŽADAVKY NA NOSNÉ KONSTRUKCE A PRVKY VIZ. STAVEBNĚ KONSTRUKČNÍ ČÁST.
- PROSTUPY NUTNO KOORDINOVAT SE SKUTEČNÝMI TRASAMI A V SOULADU S POŽADAVKY JEDNOTLIVÝCH PROFESÍ
- VŠECHNY ROZMĚRY A KÓTY NUTNO OVĚŘIT DLE SKUTEČNÉHO STAVU A PROVEDENÍ
- ROZMĚRY SVISLÝCH KONSTRUKCÍ JSOU ZAKRESLENY A KÓTOVÁNY BEZ TLOUŠTKY OMÍTEK
- JAKÉKOLIV PŘÍPADNÉ ZMĚNY PROJEKTU, PŘEDEPISANÝCH MATERIÁLŮ ČI TECHNOLOG. POSTUPŮ JE TŘEBA NEPRODLENĚ PROJEDNAT S ARCHITEKTEM.



YDS architekti s.r.o.
Soukenická 64/22 | 274 01 Slaný
IČO: 07407548
www.ydsarchitekti.cz

INVESTOR
Pavína Palová
Husova 490 | 468 02 Rychnov u Jablonce n. N.
Jakub Štojd
Vilžná 2994 | 272 04 Kladno

PROJEKTANT
Ing. arch. Jan Studený
HIP
Ing. arch. Jan Studený
VÝRÁBČOVÁL:
Ing. arch. Ivana Goetzová

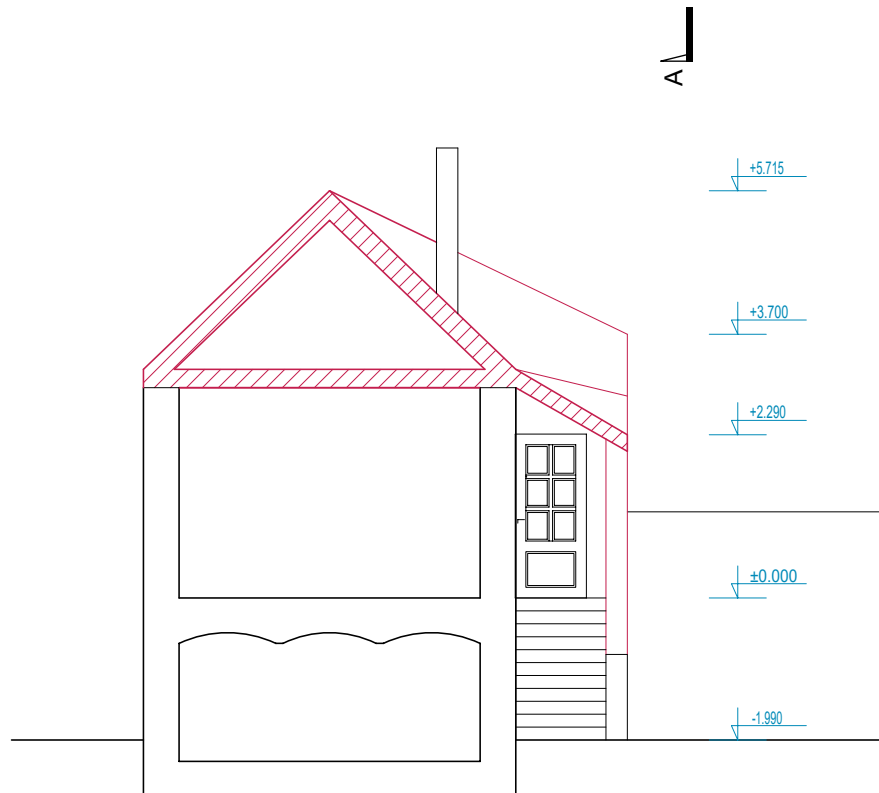
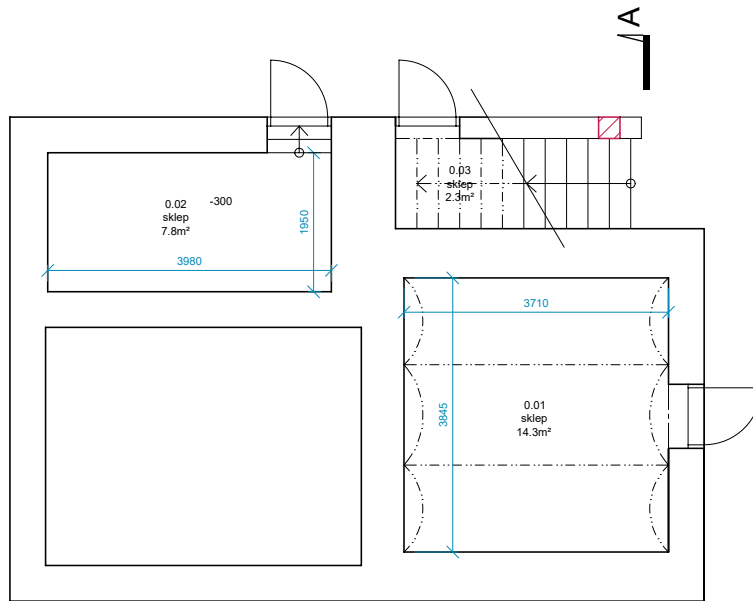
Stavební úpravy a nástavba RD Kačice
p.č. 203, k.ú.: Kačice [661678]

Architektonicko - stavební řešení DÚR - DSP

PŮDORYS 1.NP, PODKROVÍ | stav PÁRE

DATUM **02/2020** ČÍSLO VÝKRESU **D.1.1.1**

MĚŘÍTKO **1:75** ČÍSLO ZAKÁZKY **19027**



LEGENDA

- Stávající konstrukce
- Bourané konstrukce

VŠEOBECNÉ POZNÁMKY

- PROJEKT JE ZPRACOVÁN VÝHRADNĚ PRO ÚČEL VYDÁNÍ STAVEBNÍHO POVOLENÍ. PROJEKT PŘEDPOKLÁDÁ, ŽE PROVÁDĚCÍ FIRMA ZAJISTÍ REALIZAČNÍ DOKUMENTACI A SAMOTNÁ REALIZACE BUDE PROVÁDĚNA AUTORIZOVANOU FIRMOU, BUDE SE ŘIDIT PLATNÝMI PŘEDPISY ČSN A TECHNICKÝMI PŘEDPISY VÝROBCŮ JEDNOTLIVÝCH MATERIÁLŮ.
- V TĚTO DOKUMENTACI BYLY ZVOLENÉ DOPORUČENÉ REFERENČNÍ MATERIÁLY, VÝROBKY A SYSTÉMY, KTERÉ VYKAZUJÍ POŽADOVANÉ TECHNICKÉ PARAMETRY, MOHOU BÝT NAHRAZENY JINÝMI ZA PŘEDPOKLADU ZACHOVÁNÍ POŽADOVANÝCH TECHNICKÝCH PARAMETRŮ DOPORUČENÝCH REFERENČNÍCH STANDARDŮ. VEŠKERÉ ZMĚNY ZVOLENÝCH STANDARDŮ MUSÍ BÝT VŽDY KONZULTOVÁNY A ODSOUHLASENY ARCHITEKTEM A INVESTOŘEM.
- VEŠKERÉ STAVEBNÍ PRÁCE MUSÍ PROBIHAT V KOORDINACI SE VŠEMI SOUVISEJÍCIMI PROJEKTY STAVEBNÍCH OBJEKTŮ A S JEDNOTLIVÝMI PROFESEMI.
- POŽADAVKY NA NOSNÉ KONSTRUKCE A PRVKY VIZ. STAVEBNĚ KONSTRUKČNÍ ČÁST.
- PROSTUPY NUTNO KOORDINOVAT SE SKUTEČNÝMI TRASAMI A V SOULADU S POŽADAVKY JEDNOTLIVÝCH PROFESÍ
- VŠECHNY ROZMĚRY A KÓTY NUTNO OVĚŘIT DLE SKUTEČNÉHO STAVU A PROVEDENÍ
- ROZMĚRY SVISLÝCH KONSTRUKCÍ JSOU ZAKRESLENY A KÓTOVÁNY BEZ TLOUŠTKY OMÍTEK
- JAKÉKOLIV PŘÍPADNÉ ZMĚNY PROJEKTU, PŘEDEPISANÝCH MATERIÁLŮ ČI TECHNOLOG. POSTUPŮ JE TŘEBA NEPRODLENĚ PROJEDNAT S ARCHITEKTEM.



YDS architekti s.r.o.
Soukenická 64/22 | 274 01 Slaný
IČO: 07407548
www.ydsarchitekti.cz

INVESTOR
Pavína Palová
Husova 490 | 468 02 Rychnov u Jablonce n. N.
Jakub Štojd
Viléžná 2994 | 272 04 Kladno

PROJEKTANT
Ing. arch. Jan Studený
HIP
Ing. arch. Jan Studený
VYPRÁVOVAL
Ing. arch. Ivana Goetzová

Stavební úpravy a nástavba RD Kačice
p.č. 203, k.ú.: Kačice [661678]

Architektonicko - stavební řešení

DŮR - DSP

PŮDORYS 1.PP, ŘEZ | stav

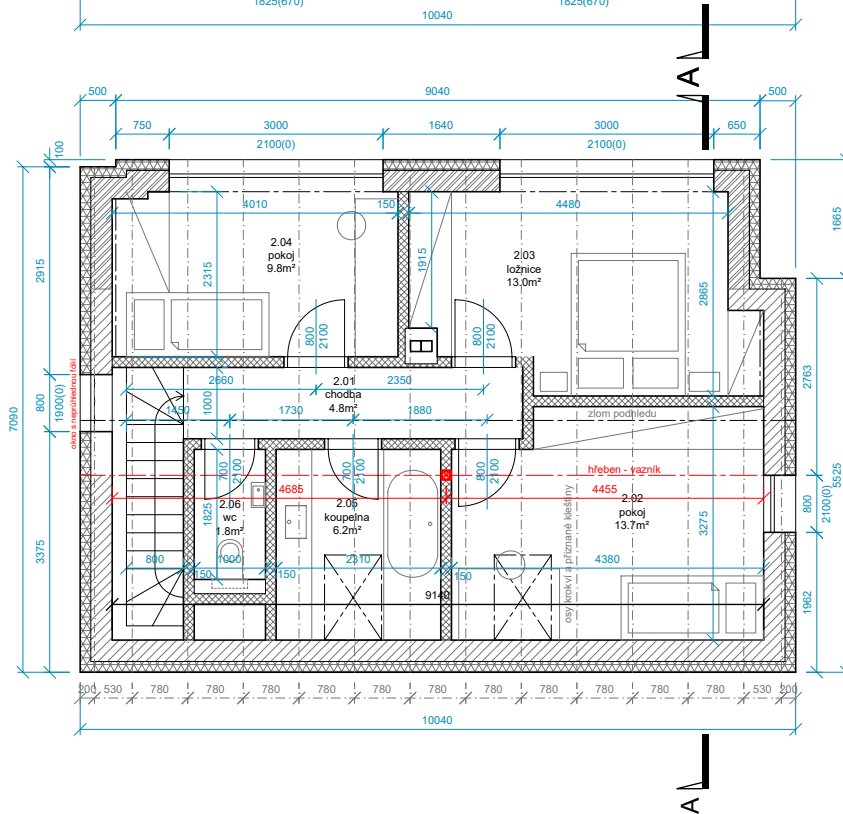
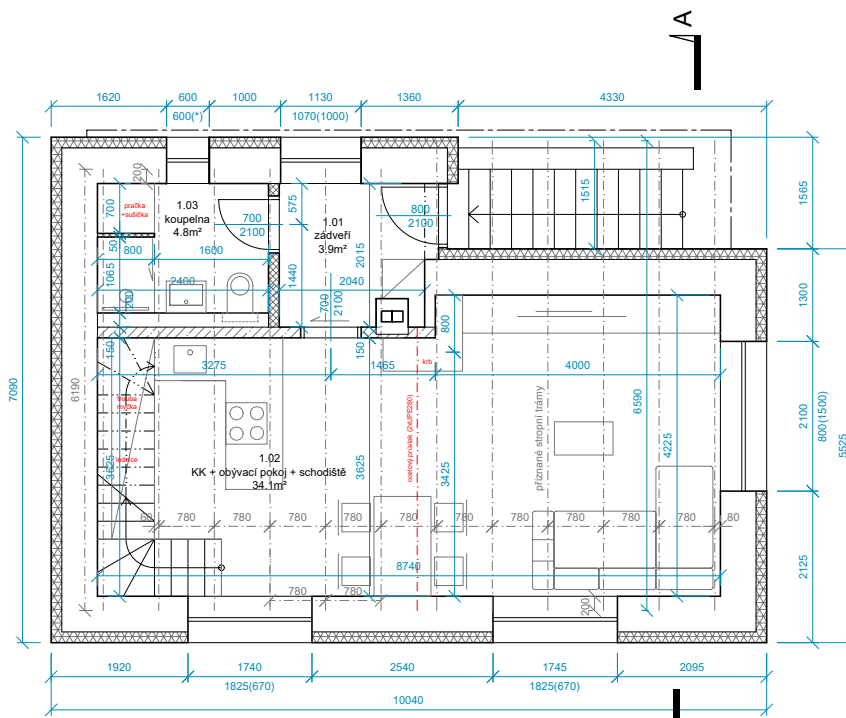
PAPÉ

DATUM
02/2020









ČÍSLO VÝKRESU
D.1.1.2

MĚŘÍTKO
1:75

ČÍSLO ZAKÁZKY
19027



LEGENDA

-  Stávající konstrukce
-  Zdivo typu Porotherm
-  ŽB
-  SDK
-  Tepelná izolace (min. vata)
-  Tepelná izolace (EPS)
-  Hlavně štěr
-  Dřevěná konstrukce z KVH profilů vyplněná min. vatou

POZNÁMKY

- * Výška parapetu je měřena od horní hrany okna. Horní hrana okna je ve stejné výšce jako stávající okna.

VŠEOBECNÉ POZNÁMKY

- PROJEKT JE ZPRACOVÁN VÝHRADNĚ PRO ÚČEL VYDÁNÍ STAVEBNÍHO POVOLENÍ. PROJEKT PŘEDPOKLÁDÁ, ŽE PROVÁDĚCÍ FIRMA ZAJISTÍ REALIZAČNÍ DOKUMENTACI A SAMOTNÁ REALIZACE BUDE PROVÁDĚNA AUTORIZOVANOU FIRMOU, BUDE SE ŘIDIT PLATNÝMI PŘEDPISY ČSN A TECHNICKÝMI PŘEDPISY VÝROBCŮ JEDNOTLIVÝCH MATERIÁLŮ.
- V TĚTO DOKUMENTACI BYLY ZVOLENÉ DOPORUČENÉ REFERENČNÍ MATERIÁLY, VÝROBKÝ A SYSTÉMY, KTERÉ VYKAZUJÍ POŽADOVANÉ TECHNICKÉ PARAMETRY, MOHOU BÝT NAHRAZENY JINÝMI ZA PŘEDPOKLADU ZACHOVÁNÍ POŽADOVANÝCH TECHNICKÝCH PARAMETRŮ DOPORUČENÝCH REFERENČNÍCH STANDARDŮ. VEŠKERÉ ZMĚNY ZVOLENÝCH STANDARDŮ MUSÍ BÝT VŽDY KONZULTOVÁNY A ODSOUHLASENÝ ARCHITEKTEM A INVESTOŘEM.
- VEŠKERÉ STAVEBNÍ PRÁCE MUSÍ PROBIHAT V KOORDINACI SE VŠEMI SOUVISEJÍCIMI PROJEKTY STAVEBNÍCH OBJEKTŮ A S JEDNOTLIVÝMI PROFESEMI.
- POŽADAVKY NA NOSNÉ KONSTRUKCE A PRVKY VIZ. STAVEBNĚ KONSTRUKČNÍ ČÁST.
- PROSTUPY NUTNO KOORDINOVAT SE SKUTEČNÝMI TRASAMI A V SOULADU S POŽADAVKY JEDNOTLIVÝCH PROFESÍ
- VŠECHNY ROZMĚRY A KÓTY NUTNO OVĚŘIT DLE SKUTEČNÉHO STAVU A PROVEDENÍ
- ROZMĚRY SVISLÝCH KONSTRUKCÍ JSOU ZAKRESLENY A KÓTOVÁNY BEZ TLOUŠTKY OMÍTEK
- JAKÉKOLIV PŘÍPADNÉ ZMĚNY PROJEKTU, PŘEDPISANÝCH MATERIÁLŮ ČI TECHNOLOG. POSTUPŮ JE TŘEBA NEPRODLENĚ PROJEDNAT S ARCHITEKTEM.



YDS architekti s.r.o.
Soukenná 64/22 | 274 01 Slaný
IČO: 07407548
www.ydsarchitekti.cz

INVESTOR

Pavína Palová
Husova 490 | 468 02 Rychnov u Jablonce n. N.
Jakub Štojdl
Vítězná 2994 | 272 04 Kladrno

PROJEKTANT

Ing. arch. Jan Studený
HIP
Ing. arch. Jan Studený
VYŘÁDIL:
Ing. arch. Ivana Goetzová

Stavební úpravy a nástavba RD Kačice
p.č. 203, k.ú.: Kačice [661678]

Architektonicko - stavební řešení

DŮR - DSP

PŮDORYS 1.NP, PODKROVÍ | návrh

PAPÉ

DATUM

02/2020

ČÍSLO VÝKRESU

D.1.1.3

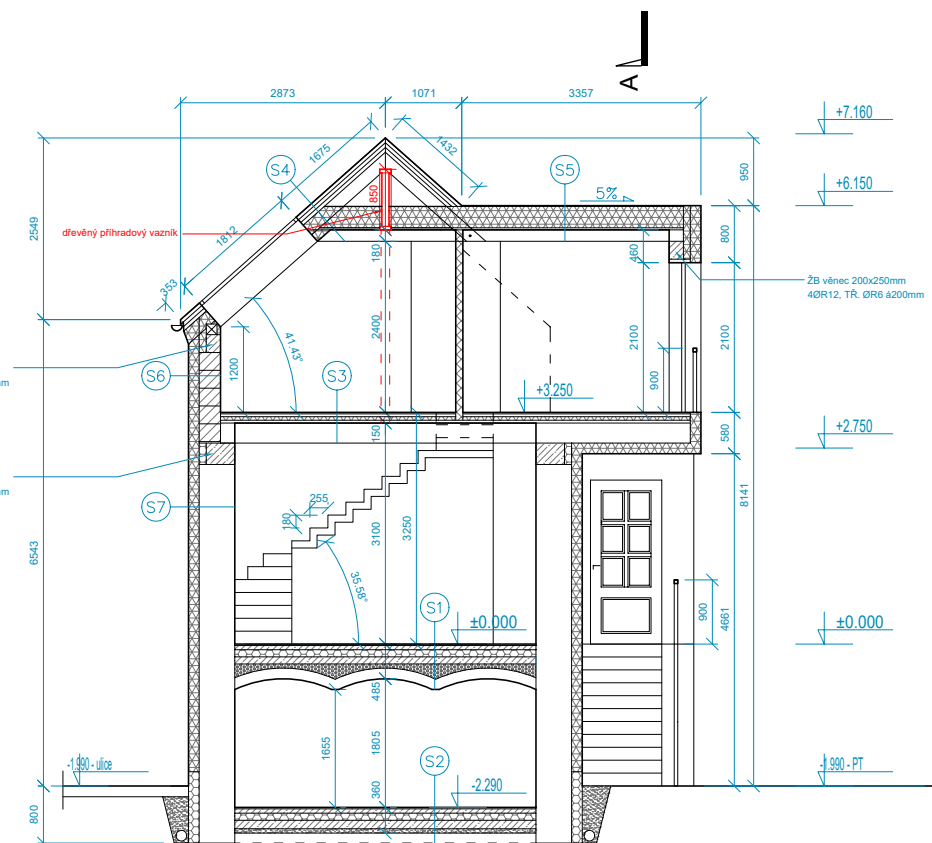
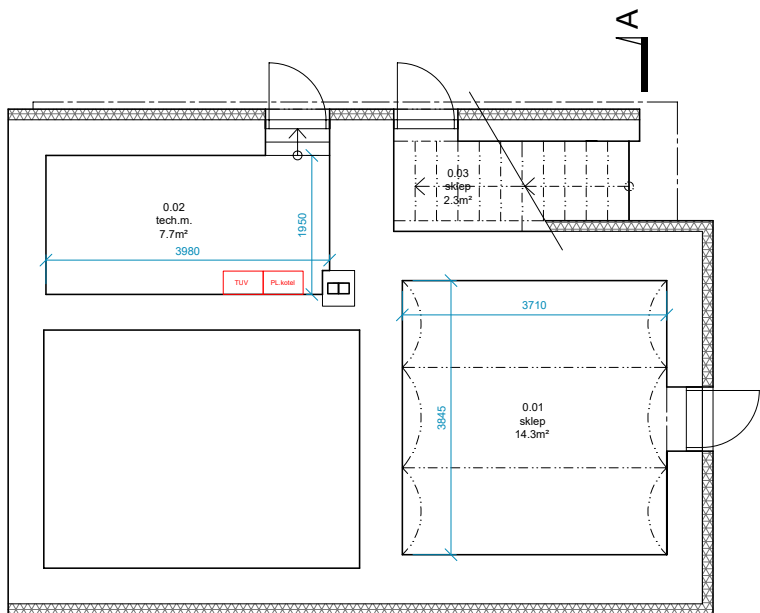
MĚŘÍTKO

1:75

ČÍSLO ZAKÁZKY

19027

© INFORMACE OBSAŽENÉ VE VÝKRESECH JSOU CHRÁNĚNÝ AUTORSKÝM ZÁKONEM



- (S1) PODLAHA 1.NP NAD KLENBOU 1.PP**
- podlaha (dřevěná, keramická)
 - cementový potěr - 60mm
 - separační fólie
 - tepelná izolace - EPS 200S - 100mm
 - separační fólie
 - ŽB deska s kari sítí 100/100/6 - 100mm
 - stabilizovaný liapor
 - stávající cihelná klenba
- (S2) PODLAHA 1.PP NA TERÉNU**
- podlaha (keramická)
 - cementový potěr - 60mm
 - separační fólie
 - tepelná izolace - EPS 200S - 100mm
 - asfaltová hydroizolace (na penetrační nátěr)
 - ŽB deska s kari sítí 100/100/6 - 120mm
 - hutněný štěrk - 70mm
- (S3) PODLAHA PODKROVÍ**
- podlaha (dřevěná, keramická)
 - záklop - OSB15 x 2 - 30mm
 - kročejová izolace z minerální vaty- 50mm
 - záklop - OSB20 x 1 - 20mm
 - prkenný záklop - 20mm
 - nové stropní trámy 120x280mm

- (S4) STŘECHA**
- skládaná krytina - pálená
 - latě 40x60mm
 - kontralatě - 40x60mm
 - pojistná hydroizolace
 - krokve - 120x180mm, 6780mm, kleštiny 80x180mm x 2, voda mezi a pod krokve - 30mm
 - dřevěná fólie
 - SDK podhled (protipožární)
- (S5) STŘECHA VIKÝŘE**
- PVC-P fólie - 1,5mm
 - geotextilie 300g/m²
 - minerální vata - 300mm
 - záklop - OSB15 x 2 - 30mm
 - příznané kleštiny - 80x180mm x 2

- (S6) NADEZDÍVKA PODKROVÍ**
- sádrová omítka
 - Porotherm 30 EKO+
 - minerální vata - 150mm
 - lepidlo + výztužná mřížka
 - fasádní omítka, hlazená
- (S7) NADEZDÍVKA PODKROVÍ**
- sádrová omítka
 - stávající zdivo
 - minerální vata - 150mm
 - lepidlo + výztužná mřížka
 - fasádní omítka, hlazená

LEGENDA

- Stávající konstrukce
- Zdivo typu Porotherm
- ŽB
- SDK
- Tepelná izolace (min. vata)
- Tepelná izolace (EPS)
- Hutněný štěrk
- Dřevěná konstrukce z KVH profilů vyplněná min. vatou

VŠEOBECNÉ POZNÁMKY

- PROJEKT JE ZPRACOVÁN VÝHRADNĚ PRO ÚČEL VYDÁNÍ STAVEBNÍHO POVOLENÍ. PROJEKT PŘEDPOKLÁDÁ, ŽE PROVÁDĚCÍ FIRMA ZAJISTÍ REALIZAČNÍ DOKUMENTACI A SAMOTNÁ REALIZACE BUDE PROVÁDĚNA AUTORIZOVANOU FIRMOU, BUDE SE ŘÍDIT PLATNÝMI PŘEDPISY ČSN A TECHNICKÝMI PŘEDPISY VÝROBCŮ JEDNOTLIVÝCH MATERIÁLŮ.
- V TĚTO DOKUMENTACI BYLY ZVOLENÉ DOPORUČENÉ REFERENČNÍ MATERIÁLY, VÝROBKÝ A SYSTÉMY, KTERÉ VYKAZUJÍ POŽADOVANÉ TECHNICKÉ PARAMETRY, MOHOU BÝT NAHRAZENY JINÝMI ZA PŘEDPOKLADU ZACHOVÁNÍ POŽADOVANÝCH TECHNICKÝCH PARAMETRŮ DOPORUČENÝCH REFERENČNÍCH STANDARDŮ. VEŠKERÉ ZMĚNY ZVOLENÝCH STANDARDŮ MUSÍ BÝT VZDÝ KONZULTOVÁNY A ODSOUHLASENY ARCHITEKTEM A INVESTOREM.
- VEŠKERÉ STAVEBNÍ PRÁCE MUSÍ PROBIHAT V KOORDINACI SE VŠEMI SOUVISEJÍCIMI PROJEKTY STAVEBNÍCH OBJEKTŮ A S JEDNOTLIVÝMI PROFESEMI.
- POŽADAVKY NA NOSNÉ KONSTRUKCE A PRVKY VIZ. STAVEBNĚ KONSTRUKČNÍ ČÁST.
- PROSTUPY NUTNO KOORDINOVAT SE SKUTEČNÝMI TRASAMI A V SOULADU S POŽADAVKY JEDNOTLIVÝCH PROFESÍ
- VŠECHNY ROZMĚRY A KÓTY NUTNO OVĚŘIT DLE SKUTEČNÉHO STAVU A PROVEDENÍ
- ROZMĚRY SVISLÝCH KONSTRUKCÍ JSOU ZAKRESLENY A KÓTOVÁNY BEZ TLOUŠTKY OMÍTEK
- JAKÉKOLIV PŘÍPADNÉ ZMĚNY PROJEKTU, PŘEDPISANÝCH MATERIÁLŮ ČI TECHNOLOG. POSTUPŮ JE TŘEBA NEPRODLENĚ PROJEDNAT S ARCHITEKTEM.



YDS architekti s.r.o.
 Soukenická 64/22 | 274 01 Slaný
 IČO: 07407548
 www.ydsarchitekti.cz

INVESTOR
Pavína Palová
 Husova 490 | 468 02 Rychov u Jablonce n. N.
Jakub Štojl
 Vítězná 2994 | 272 04 Kladrno

PROJEKTANT
 Ing. arch. Jan Studený
 HIP
 Ing. arch. Jan Studený
 VYRÁDČOVAL:
 Ing. arch. Ivana Goetzová

Stavební úpravy a nástavba RD Kačice
 p.č. 203, k.ú.: Kačice [661678]

Architektonicko - stavební řešení DŮR - DSP

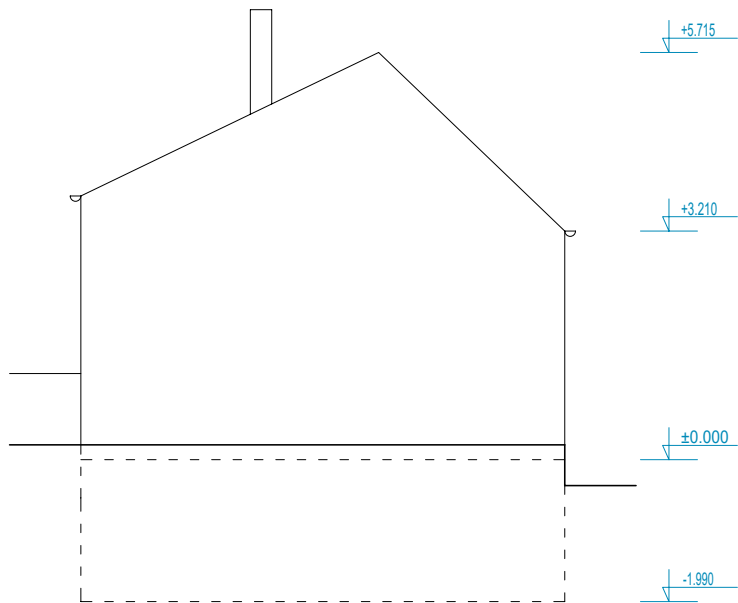
PŮDORYS 1.PP, ŘEZ | návrh PÁRE

DATUM: 02/2020 ČÍSLO VÝKRESU: D.1.1.4

MĚŘÍTKO: 1:75 ČÍSLO ZAKÁZKY: 19027

© INFORMACE OBSAŽENÉ VE VÝKRESECH JSOU CHRÁNĚNÝ AUTORSKÝM ZÁKONEM

severovýchod



jihozápad



- VŠEOBECNÉ POZNÁMKY
- PROJEKT JE ZPRACOVÁN VÝHRADNĚ PRO ÚČEL VYDÁNÍ STAVEBNÍHO POVOLENÍ. PROJEKT PŘEDPOKLÁDÁ, ŽE PROVÁDĚCÍ FIRMA ZAJISTÍ REALIZAČNÍ DOKUMENTACI A SAMOTNÁ REALIZACE BUDE PROVÁDĚNA AUTORIZOVANOU FIRMOU, BUDE SE ŘIDIT PLATNÝMI PŘEDPISY ČSN A TECHNICKÝMI PŘEDPISY VÝROBCŮ JEDNOTLIVÝCH MATERIÁLŮ.
 - V TĚTO DOKUMENTACI BYLY ZVOLENÉ DOPORUČENÉ REFERENČNÍ MATERIÁLY, VÝROBKY A SYSTÉMY, KTERÉ VYKAZUJÍ POŽADOVANÉ TECHNICKÉ PARAMETRY, MOHOU BÝT NAHRAZENY JINÝMI ZA PŘEDPOKLADU ZACHOVÁNÍ POŽADOVANÝCH TECHNICKÝCH PARAMETRŮ DOPORUČENÝCH REFERENČNÍCH STANDARDŮ. VEŠKERÉ ZMĚNY ZVOLENÝCH STANDARDŮ MUSÍ BÝT VŽDY KONZULTOVÁNY A ODSOUHLASENÝ ARCHITEKTEM A INVESTOŘEM.
 - VEŠKERÉ STAVEBNÍ PRÁCE MUSÍ PROBIHAT V KOORDINACI SE VŠEMI SOUVISEJÍCIMI PROJEKTY STAVEBNÍCH OBJEKTŮ A S JEDNOTLIVÝMI PROFESEMI.
 - POŽADAVKY NA NOSNÉ KONSTRUKCE A PRVKY VIZ. STAVEBNĚ KONSTRUKČNÍ ČÁST.
 - PROSTUPY NUTNO KOORDINOVAT SE SKUTEČNÝMI TRASAMI A V SOULADU S POŽADAVKY JEDNOTLIVÝCH PROFESÍ
 - VŠECHNY ROZMĚRY A KÓTY NUTNO OVĚŘIT DLE SKUTEČNÉHO STAVU A PROVEDENÍ
 - ROZMĚRY SVISLÝCH KONSTRUKCÍ JSOU ZAKRESLENY A KÓTOVÁNY BEZ TLOUŠTKY OMÍTEK
 - JAKÉKOLIV PŘÍPADNÉ ZMĚNY PROJEKTU, PŘEDEPISANÝCH MATERIÁLŮ ČI TECHNOLOG. POSTUPŮ JE TŘEBA NEPRODLENĚ PROJEDNAT S ARCHITEKTEM.



YDS architekti s.r.o.
Soukenická 64/22 | 274 01 Slaný
IČO: 07407548
www.ydsarchitekti.cz

INVESTOR

Pavčina Palová
Husova 490 | 468 02 Rychnov u Jablonce n. N.
Jakub Štojdl
Vříšná 2994 | 272 04 Kladno

PROJEKTANT

Ing. arch. Jan Studený

HIP

Ing. arch. Jan Studený

VYRÁDOVAL

Ing. arch. Ivana Goetzová

Stavební úpravy a nástavba RD Kačice
p.č. 203, k.ú.: Kačice [661678]

Architektonicko - stavební řešení

DŮR - DSP

Pohledy severovýchod, jihozápad | stav

PÁRE

DATUM

02/2020

ČÍSLO VÝKRESU

D.1.1.5

MĚŘÍTKO

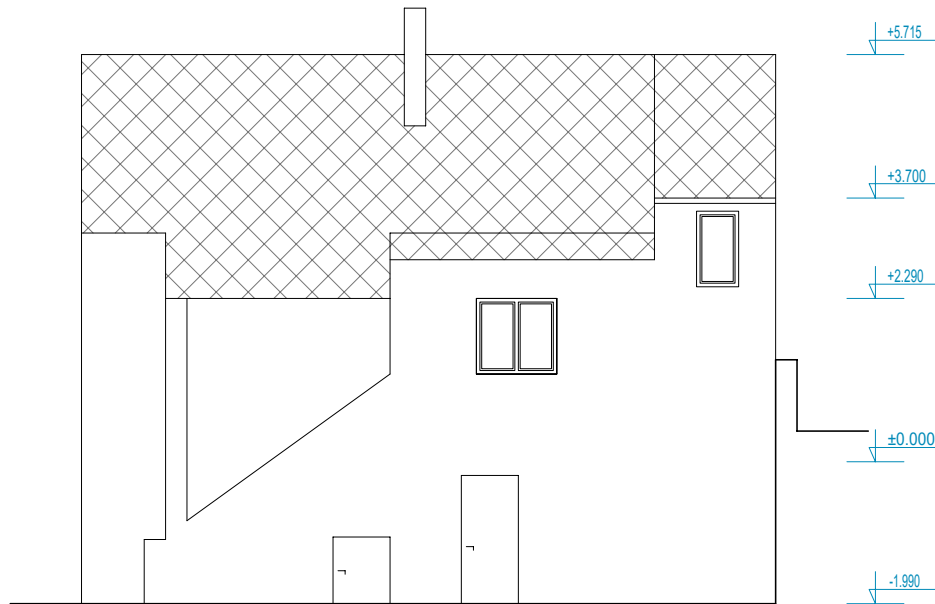
1:75

ČÍSLO ZAKÁZKY

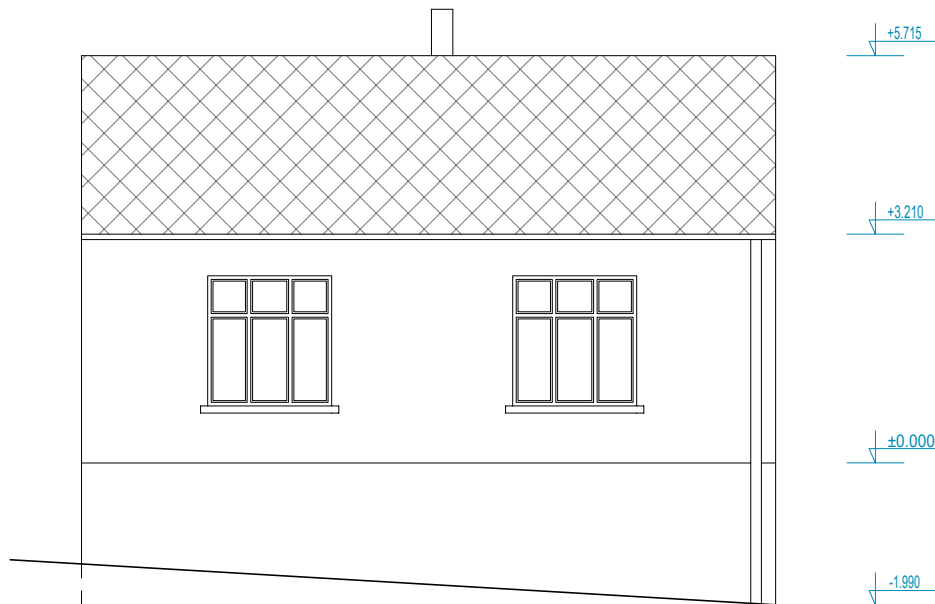
19027

© INFORMACE OBSAŽENÉ VE VÝKRESECH JSOU CHRÁNĚNÝ AUTORSKÝM ZÁKONEM

jihovýchod



severozápad



- VŠEOBECNÉ POZNÁMKY
- PROJEKT JE ZPRACOVÁN VÝHRADNĚ PRO ÚČEL VYDÁNÍ STAVEBNÍHO POVOLENÍ. PROJEKT PŘEDPOKLÁDÁ, ŽE PROVÁDEČÍ FIRMA ZAJISTÍ REALIZAČNÍ DOKUMENTACI A SAMOTNÁ REALIZACE BUDE PROVÁDĚNA AUTORIZOVANOU FIRMOU, BUDE SE ŘIDIT PLATNÝMI PŘEDPISY ČSN A TECHNICKÝMI PŘEDPISY VÝROBCŮ JEDNOTLIVÝCH MATERIÁLŮ.
 - V TĚTO DOKUMENTACI BYLY ZVOLENÉ DOPORUČENÉ REFERENČNÍ MATERIÁLY, VÝROBKY A SYSTÉMY, KTERÉ VYKAZUJÍ POŽADOVANÉ TECHNICKÉ PARAMETRY, MOHOU BÝT NAHRAZENY JINÝMI ZA PŘEDPOKLADU ZACHOVÁNÍ POŽADOVANÝCH TECHNICKÝCH PARAMETRŮ DOPORUČENÝCH REFERENČNÍCH STANDARDŮ. VEŠKERÉ ZMĚNY ZVOLENÝCH STANDARDŮ MUSÍ BÝT VŽDY KONZULTOVÁNY A ODSOUHLASENÝ ARCHITEKTEM A INVESTOŘEM.
 - VEŠKERÉ STAVEBNÍ PRÁCE MUSÍ PROBIHAT V KOORDINACI SE VŠEMI SOUVISEJÍCIMI PROJEKTY STAVEBNÍCH OBJEKTŮ A S JEDNOTLIVÝMI PROFESEMI.
 - POŽADAVKY NA NOSNÉ KONSTRUKCE A PRVKY VIZ. STAVEBNĚ KONSTRUKČNÍ ČÁST.
 - PROSTUPY NUTNO KOORDINOVAT SE SKUTEČNÝMI TRASAMI A V SOULADU S POŽADAVKY JEDNOTLIVÝCH PROFESÍ
 - VŠECHNY ROZMĚRY A KÓTY NUTNO OVĚŘIT DLE SKUTEČNÉHO STAVU A PROVEDENÍ
 - ROZMĚRY SVISLÝCH KONSTRUKCÍ JSOU ZAKRESLENY A KÓTOVÁNY BEZ TLOUŠTKY OMI TEK
 - JAKÉKOLIV PŘÍPADNÉ ZMĚNY PROJEKTU, PŘEDEPSANÝCH MATERIÁLŮ ČI TECHNOLOG. POSTUPŮ JE TŘEBA NEPRODLENĚ PROJEDNAT S ARCHITEKTEM.



YDS architekti s.r.o.
Soukenická 64/22 | 274 01 Slaný
IČO: 07407548
www.ydsarchitekti.cz

INVESTOR

Pavína Palová
Husova 490 | 468 02 Rychnov u Jablonce n. N.
Jakub Štojdl
Vilžná 2994 | 272 04 Kladno

PROJEKTANT

Ing. arch. Jan Studený

HIP

Ing. arch. Jan Studený

VÝRABČOVÁL

Ing. arch. Ivana Goetzová

Stavební úpravy a nástavba RD Kačice
p.č. 203, k.ú.: Kačice [661678]

Architektonicko - stavební řešení

DŮR - DSP

Pohledy jihovýchod, severozápad | stav

PÁRE

DATUM

02/2020

ČÍSLO VÝKRESU

D.1.1.6

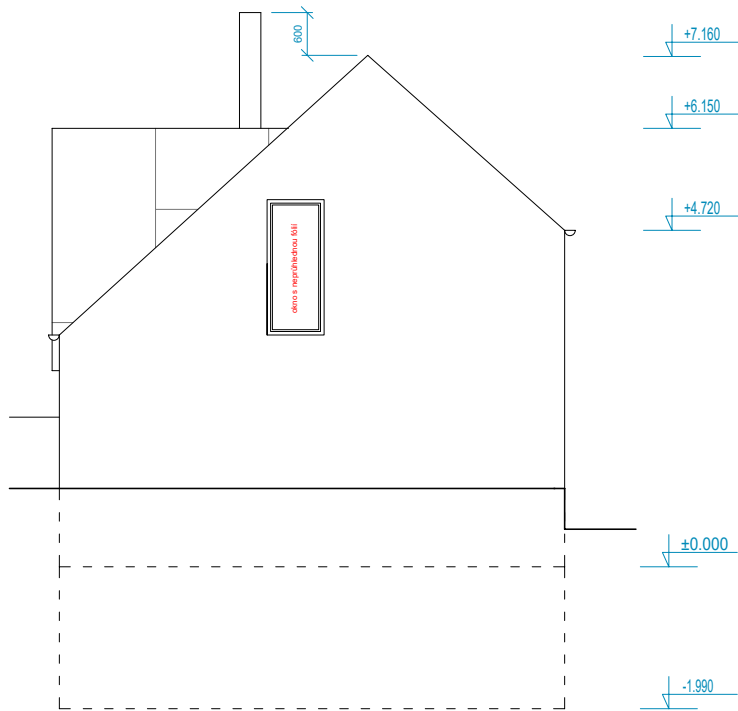
MĚŘÍTKO

1:75

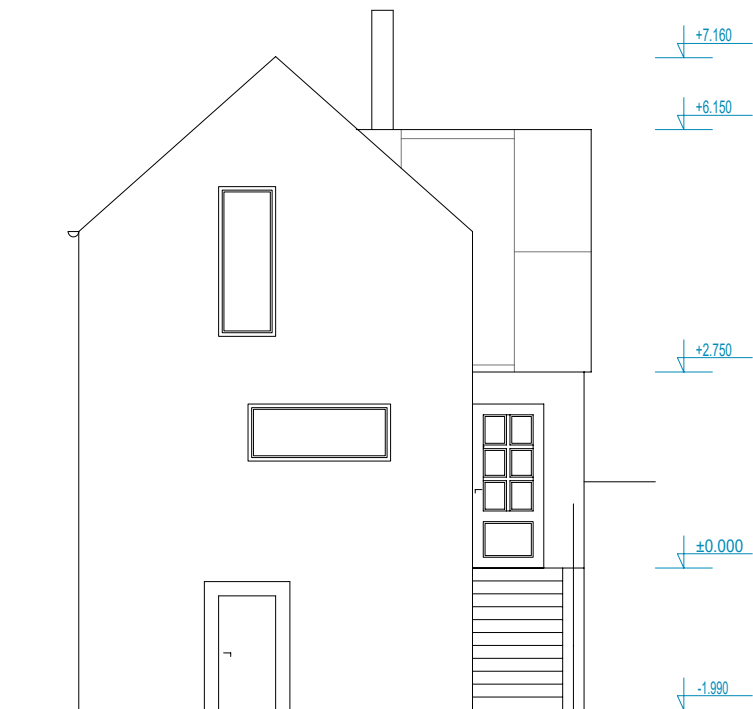
ČÍSLO ZAKÁZKY

19027

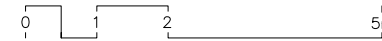
severovýchod



jihozápad



- VŠEOBECNÉ POZNÁMKY
- PROJEKT JE ZPRACOVÁN VÝHRADNĚ PRO ÚČEL VYDÁNÍ STAVEBNÍHO POVOLENÍ. PROJEKT PŘEDPOKLÁDÁ, ŽE PROVÁDEČÍ FIRMA ZAJISTÍ REALIZAČNÍ DOKUMENTACI A SAMOTNÁ REALIZACE BUDE PROVÁDĚNA AUTORIZOVANOU FIRMOU, BUDE SE ŘIDIT PLATNÝMI PŘEDPISY ČSN A TECHNICKÝMI PŘEDPISY VÝROBCŮ JEDNOTLIVÝCH MATERIÁLŮ.
 - V TĚTO DOKUMENTACI BYLY ZVOLENÉ DOPORUČENÉ REFERENČNÍ MATERIÁLY, VÝROBKY A SYSTÉMY, KTERÉ VYKÁŽIJÍ POŽADOVANÉ TECHNICKÉ PARAMETRY, MOHOU BÝT NAHRAZENY JINÝMI ZA PŘEDPOKLADU ZACHOVÁNÍ POŽADOVANÝCH TECHNICKÝCH PARAMETRŮ DOPORUČENÝCH REFERENČNÍCH STANDARDŮ. VEŠKERÉ ZMĚNY ZVOLENÝCH STANDARDŮ MUSÍ BÝT VŽDY KONZULTOVÁNY A ODSOUHLASENÝ ARCHITEKTEM A INVESTOŘEM.
 - VEŠKERÉ STAVEBNÍ PRÁCE MUSÍ PROBIHAT V KOORDINACI SE VŠEMI SOUVISEJÍCIMI PROJEKTY STAVEBNÍCH OBJEKTŮ A S JEDNOTLIVÝMI PROFESEMI.
 - POŽADAVKY NA NOSNÉ KONSTRUKCE A PRVKY VIZ. STAVEBNĚ KONSTRUKČNÍ ČÁST.
 - PROSTUPY NUTNO KOORDINOVAT SE SKUTEČNÝMI TRASAMI A V SOULADU S POŽADAVKY JEDNOTLIVÝCH PROFESÍ
 - VŠECHNY ROZMĚRY A KÓTY NUTNO OVĚŘIT DLE SKUTEČNÉHO STAVU A PROVEDENÍ
 - ROZMĚRY SVISLÝCH KONSTRUKCÍ JSOU ZAKRESLENY A KÓTOVÁNY BEZ TLOUŠTKY OMÍTEK
 - JAKÉKOLIV PŘÍPADNÉ ZMĚNY PROJEKTU, PŘEDEPSANÝCH MATERIÁLŮ ČI TECHNOLOG. POSTUPŮ JE TŘEBA NEPRODLENĚ PROJEDNAT S ARCHITEKTEM.



YDS architekti s.r.o.
Soukenická 64/22 | 274 01 Slaný
IČO: 07407548
www.ydsarchitekti.cz

INVESTOR

Pavčina Palová
Husova 490 | 468 02 Rychnov u Jablonce n. N.
Jakub Štojdl
Vilžná 2994 | 272 04 Kladno

PROJEKTANT

Ing. arch. Jan Studený

HIP

Ing. arch. Jan Studený

VÝRABČOVÁL

Ing. arch. Ivana Goetzová

Stavební úpravy a nástavba RD Kačice
p.č. 203, k.ú.: Kačice [661678]

Architektonicko - stavební řešení

DŮR - DSP

Pohledy sverovýchod, jihozápad | návrh

DATUM

02/2020

ČÍSLO VÝKRESU

D.1.1.7

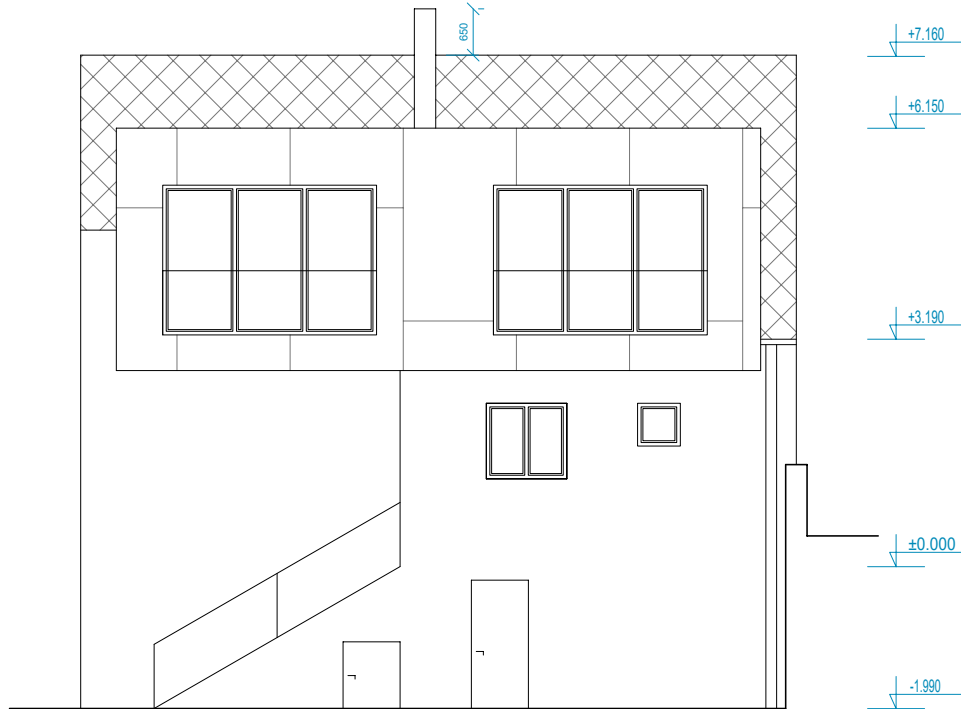
MĚŘÍTKO

1:75

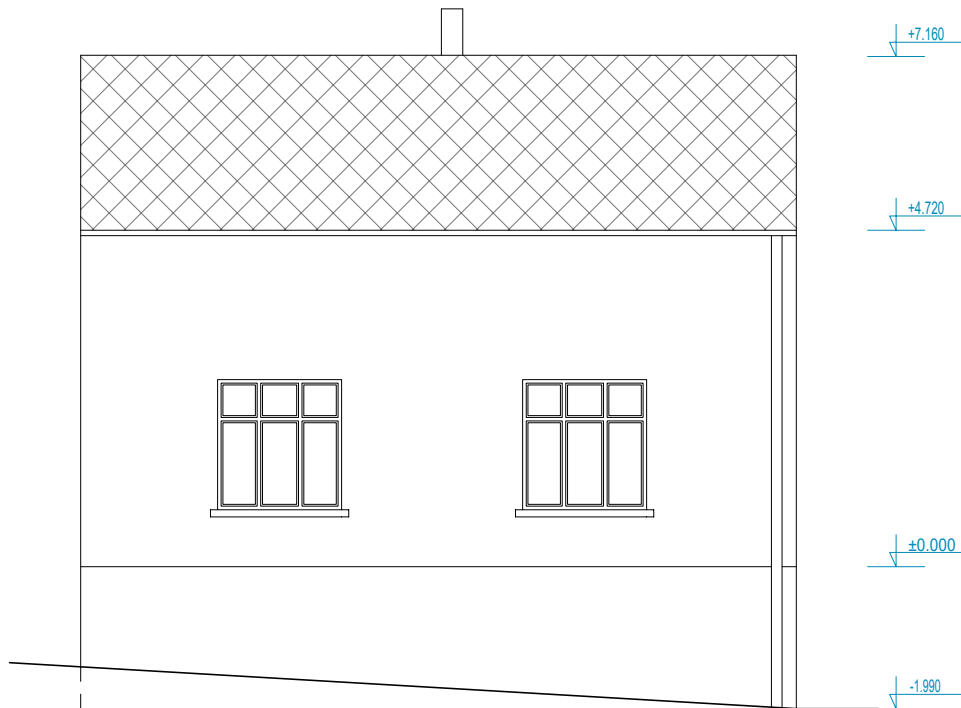
ČÍSLO ZAKÁZKY

19027

jihovýchod



severozápad



- VŠEOBECNÉ POZNÁMKY
- PROJEKT JE ZPRACOVÁN VÝHRADNĚ PRO ÚČEL VYDÁNÍ STAVEBNÍHO POVOLENÍ. PROJEKT PŘEDPOKLÁDÁ, ŽE PROVÁDĚCÍ FIRMA ZAJISTÍ REALIZAČNÍ DOKUMENTACI A SAMOTNÁ REALIZACE BUDE PROVÁDĚNA AUTORIZOVANOU FIRMOU, BUDE SE ŘIDIT PLATNÝMI PŘEDPISY ČSN A TECHNICKÝMI PŘEDPISY VÝROBCŮ JEDNOTLIVÝCH MATERIÁLŮ.
 - V TĚTO DOKUMENTACI BYLY ZVOLENÉ DOPORUČENÉ REFERENČNÍ MATERIÁLY, VÝROBKY A SYSTÉMY, KTERÉ VYKAZUJÍ POŽADOVANÉ TECHNICKÉ PARAMETRY, MOHOU BÝT NAHRAZENY JINÝMI ZA PŘEDPOKLADU ZACHOVÁNÍ POŽADOVANÝCH TECHNICKÝCH PARAMETRŮ DOPORUČENÝCH REFERENČNÍCH STANDARDŮ. VEŠKERÉ ZMĚNY ZVOLENÝCH STANDARDŮ MUSÍ BÝT VŽDY KONZULTOVÁNY A ODSOUHLASENY ARCHITEKTEM A INVESTOŘEM.
 - VEŠKERÉ STAVEBNÍ PRÁCE MUSÍ PROBIHAT V KOORDINACI SE VŠEMI SOUVISEJÍCIMI PROJEKTY STAVEBNÍCH OBJEKTŮ A S JEDNOTLIVÝMI PROFESEMI.
 - POŽADAVKY NA NOSNÉ KONSTRUKCE A PRVKY VIZ. STAVEBNĚ KONSTRUKČNÍ ČÁST.
 - PROSTUPY NUTNO KOORDINOVAT SE SKUTEČNÝMI TRASAMI A V SOULADU S POŽADAVKY JEDNOTLIVÝCH PROFESÍ
 - VŠECHNY ROZMĚRY A KÓTY NUTNO OVĚŘIT DLE SKUTEČNÉHO STAVU A PŘEDVĚSTI
 - ROZMĚRY SVISLÝCH KONSTRUKCÍ JSOU ZAKRESLENY A KÓTOVÁNY BEZ TLOUŠTKY OMÍTEK
 - JAKÉKOLIV PŘÍPADNÉ ZMĚNY PROJEKTU, PŘEDEPSANÝCH MATERIÁLŮ ČI TECHNOLOG. POSTUPŮ JE TŘEBA NEPRODLENĚ PROJEDNAT S ARCHITEKTEM.



YDS architekti s.r.o.
Soukenická 64/22 | 274 01 Slaný
IČO: 07407548
www.ydsarchitekti.cz

INVESTOR
Pavčina Palová
Husova 490 | 468 02 Rychov u Jablonce n. N.
Jakub Štojdil
Viléžná 2994 | 272 04 Kladno

PROJEKTANT
Ing. arch. Jan Studený
HIP
Ing. arch. Jan Studený
VYRÁBĚČ/AL
Ing. arch. Ivana Goetzová

Stavební úpravy a nástavba RD Kačice
p.č. 203, k.ú.: Kačice [661678]

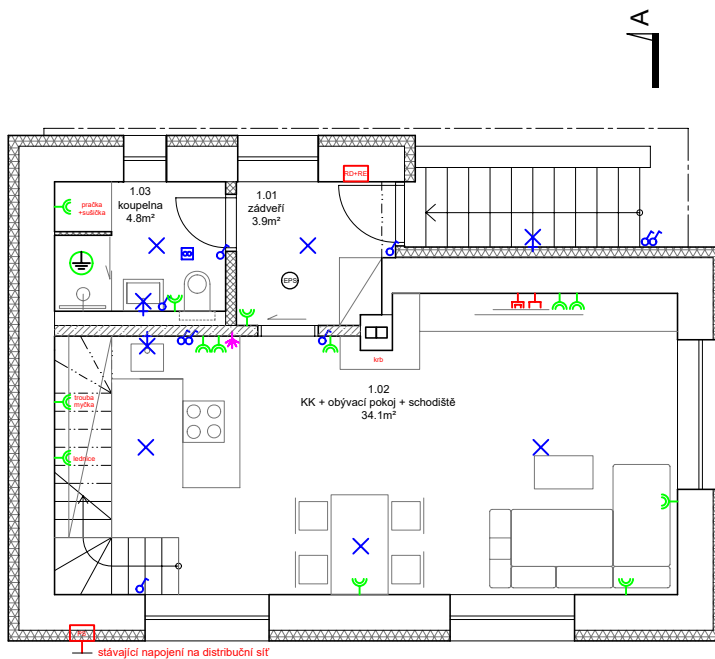
Architektonicko - stavební řešení DÚR - DSP

Pohledy jihovýchod, severozápad | návrh PARE

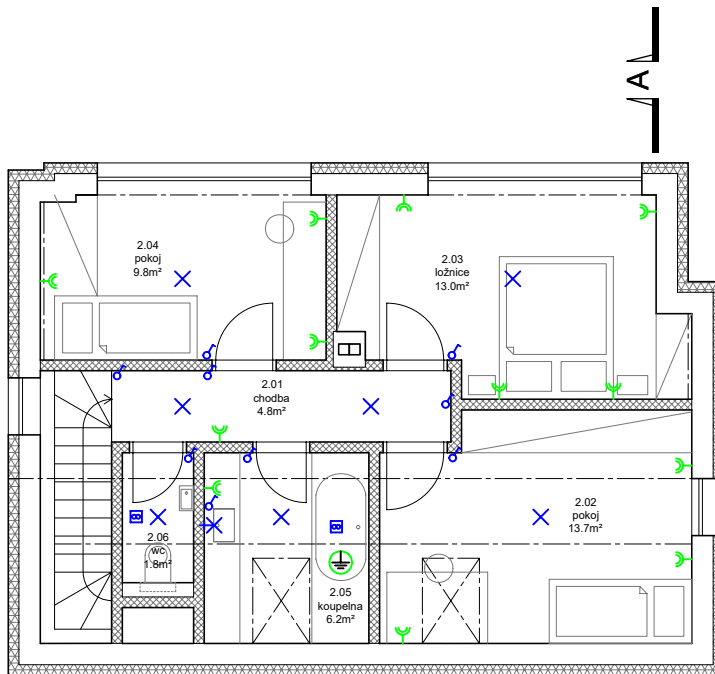
DATUM ČÍSLO VÝKRESU
02/2020 D.1.1.8

MĚŘÍTKO ČÍSLO ZAKÁZKY
1:75 19027

© INFORMACE OBSAŽENÉ VE VÝKRESECH JSOU CHRÁNĚNÝ AUTORSKÝM ZÁKONEM



stávající napojení na distribuční síť



LEGENDA:

	vodí CYKY-J 2,5x1,5 pod om.		stropní svítidlo - 500 lx
	vodí CYKY-J 3x2,5 pod om.		nástěnné svítidlo - 250 lx
	vodí CYKY-J 5x2,5 pod om.		linové svítidlo - 500 lx
	PŘÍVOD CYKY J4x10		
	spínač osvětlení č. 1		dvožásuvka, IP 20
	autonomní pož. hlásič		zásuvka, IP 20
	vývod 400 V		dvoúrameček - zásuvka, IP 20
	vývod 230 V		zásuvka, IP44, IP55, IP65
	ventilátor s dobhem		uzemnění
	zásuvka televize; v = cca. 60 cm		domovní rozvodnice - 3x20A + elektroměr - stávající
	zásuvka data; v = cca. 60 cm		připojovací skříň - stávající

VÝŠKA ZÁSUVKOVÝCH VÝVODŮ 0,3 m NAD PODLAHOU. V KUCHYNI 0,3 A 1,2 m. V TĚCHTO PŘÍPADOCH JE NEKOROVANÁ. VŠEKERÉ ZÁSUVKOVÉ A SVĚTELNÉ OBVODY CHRÁNIT PROUD. CHRÁNÍCEM. CHRÁNÍCÍ OBVODY POUŽÍVAT POUZE V PŘÍPADOCH, KDE JE TO NEKOROVANÉ. PŘÍSTROJE A KRABICE MONTOVANÉ DO ZDIVA MUSÍ BÝT V PROVEDENÍ PRO ÚČELNOSTI. TYP MONTOVANÉHO OSVĚTLENÍ BUDE UPŘESNĚN STAVEBNÍKEM. POTRUBÍ A EL. VODIVÉ KONSTRUKCE CHRÁNIT POSPOJOVÁNÍM. KABELAŽ VODIT VE ZDECH, V PODLAZE A NAD STROPEM. OSVĚTLENÍ JE NAVRŽENO DLE Doporučení pro ordinace a poskytnutí pro čtení a práci u pracovního stolu je nutné použít doplňkové osvětlení. DOMÁCI ROZVADĚČ NESMÍ BÝT DLE ČSN UMÍSTĚN VE SKŘINI A PŘED ROZVADĚČEM PROSTOR!!!

Provozní napájení:	3~PEN, 3 x 400/230V, 50Hz, síť TN-C
Ochrana:	automat. odpojením od zdroje dle ČSN 332000-4-41, doplňková ochrana pospojováním a proudovými chráničemi
Prostředí:	normální (vnitřní prostory), dle ČSN 332000-5-51, A45, A85
Kvalita:	zvážte nebezpečné (venkovní prostory), dle ČSN 332000-3, AD 2, AD 3, AD 4
Kvalita:	IP21, IP44, IP55, IP65

- VŠEOBECNÉ POZNÁMKY**
- PROJEKT JE ZPRACOVÁN VÝHRADNĚ PRO ÚČEL VYDÁNÍ STAVEBNÍHO POVOLENÍ. PROJEKT PŘEDPOKLÁDÁ, ŽE PROVÁDĚCÍ FIRMA ZAJISTÍ REALIZAČNÍ DOKUMENTACI A SAMOTNÁ REALIZACE BUDE PROVÁDĚNA AUTORIZOVANOU FIRMOU, BUDE SE ŘÍDIT PLATNÝMI PŘEDPISY ČSN A TECHNICKÝMI PŘEDPISY VÝROBCŮ JEDNOTLIVÝCH MATERIÁLŮ.
 - V TĚTO DOKUMENTACI BYLY ZVOLENÉ DOPORUČENÉ REFERENČNÍ MATERIÁLY, VÝROBKY A SYSTÉMY, KTERÉ VYKAZUJÍ POŽADOVANÉ TECHNICKÉ PARAMETRY, MOHOU BÝT NAHRAZENY JINÝMI ZA PŘEDPOKLADU ZACHOVÁNÍ POŽADOVANÝCH TECHNICKÝCH PARAMETRŮ DOPORUČENÝCH REFERENČNÍCH STANDARDŮ. VEŠKERÉ ZMĚNY ZVOLENÝCH STANDARDŮ MUSÍ BÝT VŽDY KONZULTOVÁNY A ODSOUHLASENY ARCHITEKTEM A INVESTOREM.
 - VEŠKERÉ STAVEBNÍ PRÁCE MUSÍ PROBIHAT V KOORDINACI SE VŠEMI SOUVISEJÍCÍMI PROJEKTY STAVEBNÍCH OBJEKTŮ A S JEDNOTLIVÝMI PROFESEMI.
 - POŽADAVKY NA NOSNÉ KONSTRUKCE A PRVKY VIZ. STAVEBNĚ KONSTRUKČNÍ ČÁST.
 - PROSTUPY NUTNO KOORDINOVAT SE SKUTEČNÝMI TRASAMI A V SOULADU S POŽADAVKY JEDNOTLIVÝCH PROFESÍ
 - VŠECHNY ROZMĚRY A KÓTY NUTNO OVĚŘIT DLE SKUTEČNÉHO STAVU A PROVEDENÍ
 - ROZMĚRY SVISLÝCH KONSTRUKCÍ JSOU ZAKRESLENY A KÓTOVÁNY BEZ TLOUŠTKY OMÍTEK
 - JAKÉKOLIV PŘÍPADNÉ ZMĚNY PROJEKTU, PŘEDEPISANÝCH MATERIÁLŮ ČI TECHNOLOG. POSTUPŮ JE TŘEBA NEPRODLENĚ PROJEDNAT S ARCHITEKTEM.



YDS architekti s.r.o.
Soukenická 64/22 | 274 01 Slaný
IČO: 07407548
www.ydsarchitekti.cz

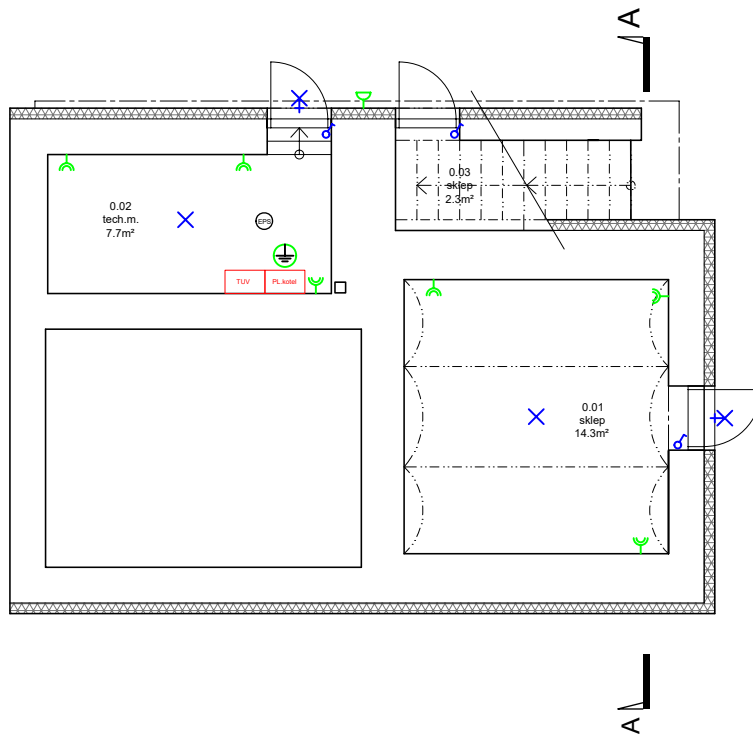
INVESTOR:
Pavlna Palová
Husova 490 | 468 02 Rychnov u Jablonce n. N.
Jakub Štojl
Vřítežská 2994 | 272 04 Kladno

PROJEKTANT:
Ing. arch. Jan Studený
HIP
Ing. arch. Jan Studený
VÝRABOVATEL:
Ing. arch. Ivana Goetzová

Stavební úpravy a nástavba RD Kačice
p.č. 203, k.ú.: Kačice [661678]

Elektroinstalace	DŮR - DSP
Půdorys 1.NP a podkroví	PARÉ
DATUM 02/2020	ČÍSLO VÝKRESU D.1.4.1.1
MĚŘÍTKO 1:75	ČÍSLO ZAKÁZKY 19027

© INFORMACE OBSAŽENÉ VE VÝKRESECH JSOU CHRÁNĚNY AUTORSKÝM ZÁKONEM



LEGENDA:

	vodí CYKY-J 2.5x1.5 pod om.		stropní svítidlo - 500 lx
	vodí CYKY-J 3x2.5 pod om.		nástěnné svítidlo - 250 lx
	vodí CYKY-J 5x2.5 pod om.		linové svítidlo - 500 lx
	PŘÍVOD CYKY J4x10		
	spínač osvětlení č. 1		dvojzásuvka, IP 20
	autonomní pož. hlásič		zásuvka, IP 20
	vývod 400 V		dvourámeček - zásuvka, IP 20
	vývod 230 V		zásuvka, IP44, IP55, IP65
	ventilátor s dobhem		uzemnění
	zásuvka televize; v = cca. 60 cm		domovní rozvodnice - 3x20A + elektroměr
	zásuvka data; v = cca. 60 cm		připojková skříň

VÝŠKA ZÁSUVKOVÝCH VÝVODŮ 0,3 m NAD PODLAHOU. V KUCHYNI 0,3 A 1,2 m. V TĚCHTO MÍSTECH JE NEKOROVANÁ. VŠEKERÉ ZÁSUVKOVÉ A SVĚTLNÉ OBVODY CHRÁNIT PROUD. CHRÁNIČEM. CHRÁNIT ROVNĚŽ OBVODY PROUDOVÝM CHRÁNIČEM. PŘÍSTROJE A KRABICE MONTOVANÉ DO ZDIVA MUSÍ BÝT V PROVEDENÍ PRO HOŘLAVOSTI. TYP MONTOVANÉHO OSVĚTLENÍ BUDE UPŘESNĚN STAVEBNÍKEM. POTRUBÍ A EL. VODIVÉ KONSTRUKCE CHRÁNIT POSPOJOVÁNÍM, KABELAŽ VODIT VE ZDECH, V PODLAZE A NAD STROPĚM. OSVĚTLENÍ JE NAVRŽENO DLE Doporučení pro ordinace a poskytl pro čtení a práci u pracovního stolu je nutné použít doplňkové osvětlení. DOMÁCI ROZVADEČ NESMÍ BÝT DLE ČSN UMÍSTĚN VE SKŘINI A PŘED ROZVADEČNÍM PROSTOR!!!

Provozní napájení:	3+PEN, 3 x 400/230V, 50Hz, síť TN-C automat. odpojením od zdroje dle ČSN 332000-4-41, doplňná ochrana pospojováním a proudovými chrániči
Ochrana:	normální (vnitřní prostory), dle ČSN 332000-5-51 A45, A85
Prostředí:	zvláště nebezpečné (venkovní prostory), dle ČSN 332000-3, AD 2, AD 3, AD 4
Krytí:	IP21, IP44, IP55, IP65



- VŠEOBECNÉ POZNÁMKY**
- PROJEKT JE ZPRACOVÁN VÝHRADNĚ PRO ÚČEL VYDÁNÍ STAVEBNÍHO POVOLENÍ. PROJEKT PŘEDPOKLÁDÁ, ŽE PROVÁDĚCÍ FIRMA ZAJISTÍ REALIZAČNÍ DOKUMENTACI A SAMOTNÁ REALIZACE BUDE PROVÁDĚNA AUTORIZOVANOU FIRMOU, BUDE SE ŘÍDIT PLATNÝMI PŘEDPISY ČSN A TECHNICKÝMI PŘEDPISY VÝROBCŮ JEDNOTLIVÝCH MATERIÁLŮ.
 - V TĚTO DOKUMENTACI BYLY ZVOLENÉ DOPORUČENÉ REFERENČNÍ MATERIÁLY, VÝROBKY A SYSTÉMY, KTERÉ VYKAZUJÍ POŽADOVANÉ TECHNICKÉ PARAMETRY, MOHOU BÝT NAHRAZENY JINÝMI ZA PŘEDPOKLADU ZACHOVÁNÍ POŽADOVANÝCH TECHNICKÝCH PARAMETRŮ DOPORUČENÝCH REFERENČNÍCH STANDARDŮ. VEŠKERÉ ZMĚNY ZVOLENÝCH STANDARDŮ MUSÍ BÝT VŽDY KONZULTOVÁNY A ODSOUHLASENY ARCHITEKTEM A INVESTOŘEM.
 - VEŠKERÉ STAVEBNÍ PRÁCE MUSÍ PROBIHAT V KOORDINACI SE VŠEMI SOUVISEJÍCÍMI PROJEKTY STAVEBNÍCH OBJEKTŮ A S JEDNOTLIVÝMI PROFESEMI.
 - POŽADAVKY NA NOSNÉ KONSTRUKCE A PRVKY VIZ. STAVEBNĚ KONSTRUKČNÍ ČÁST.
 - PROSTUPY NUTNO KOORDINOVAT SE SKUTEČNÝMI TRASAMI A V SOULADU S POŽADAVKY JEDNOTLIVÝCH PROFESÍ
 - VŠECHNY ROZMĚRY A KÓTY NUTNO OVĚŘIT DLE SKUTEČNÉHO STAVU A PROVEDENÍ
 - ROZMĚRY SVISLÝCH KONSTRUKCÍ JSOU ZAKRESLENY A KÓTOVÁNY BEZ TLOUŠTKY OMÍTEK
 - JAKÉKOLIV PŘÍPADNÉ ZMĚNY PROJEKTU, PŘEDEPSANÝCH MATERIÁLŮ ČI TECHNOLOG. POSTUPŮ JE TŘEBA NEPRODLENĚ PROJEDNAT S ARCHITEKTEM.

YDS architekti s.r.o.
Soukenická 64/22 | 274 01 Slaný
IČO: 07407548
www.ydsarchitekti.cz

INVESTOR:
Pavčina Palová
Husova 490 | 468 02 Rychnov u Jablonce n. N.
Jakub Štojl
Vříšná 2994 | 272 04 Kladrno

PROJEKTANT:
Ing. arch. Jan Studený
HIP
Ing. arch. Jan Studený
VYŘÍŠTELE:
Ing. arch. Ivana Goetzová

Stavební úpravy a nástavba RD Kačice
p.č. 203, k.ú.: Kačice [661678]






Elektrinstalace DÚR - DSP

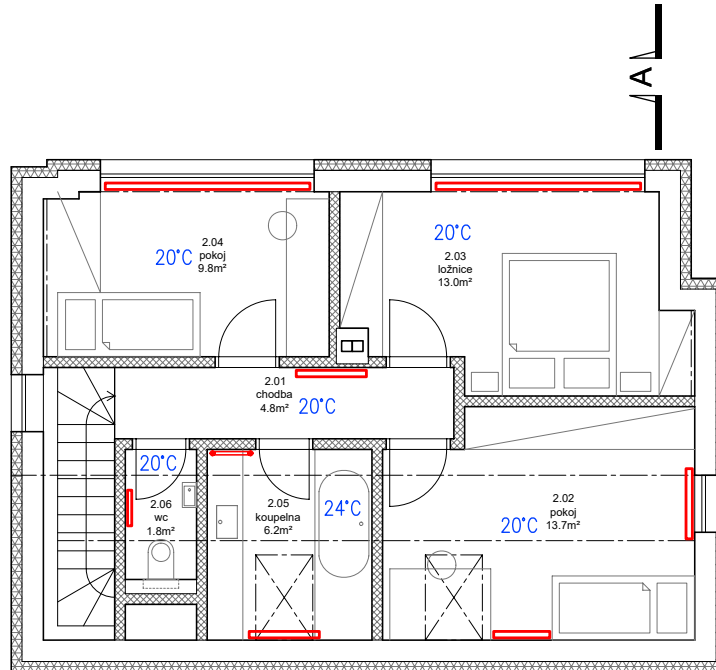
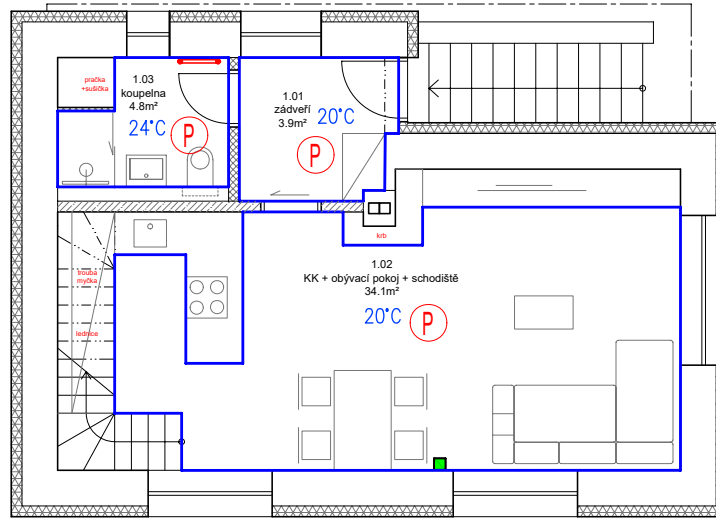
Půdorys 1.PP PARE

DATUM	ČÍSLO VÝKRESU
02/2020	D.1.4.1.2
MĚŘÍTKO	ČÍSLO ZAKÁZKY
1:75	19027

© INFORMACE OBSAŽENÉ VE VÝKRESECH JSOU CHRÁNĚNY AUTORSKÝM ZÁKONEM

LEGENDA:

-  Koupelnové otčné těleso.
-  Otčné těleso.
-  Hranice prostoru vytápěného podlahovým vytápěním, hranice jednotlivých okruhů podlahového vytápění.
-  Teplovodní podlahové vytápění.
-  Prostorový termostat instalován na zdi. Napojen na 230V/50Hz přes samostatný jistič.



- VŠEOBECNÉ POZNÁMKY
- PROJEKT JE ZPRACOVÁN VÝHRADNĚ PRO ÚČEL VYDÁNÍ STAVEBNÍHO POVOLENÍ. PROJEKT PŘEDPOKLÁDÁ, ŽE PROVÁDĚCÍ FIRMA ZAJISTÍ REALIZAČNÍ DOKUMENTACI A SAMOTNÁ REALIZACE BUDE PROVÁDĚNA AUTORIZOVANOU FIRMOU, BUDE SE ŘIDIT PLATNÝMI PŘEDPISY ČSN A TECHNICKÝMI PŘEDPISY VÝROBCŮ JEDNOTLIVÝCH MATERIÁLŮ.
 - V TĚTO DOKUMENTACI BYLY ZVOLENÉ DOPORUČENÉ REFERENČNÍ MATERIÁLY, VÝROBKY A SYSTÉMY, KTERÉ VYKAZUJÍ POŽADOVANÉ TECHNICKÉ PARAMETRY, MOHOU BÝT NAHRAZENY JINÝMI ZA PŘEDPOKLADU ZACHOVÁNÍ POŽADOVANÝCH TECHNICKÝCH PARAMETRŮ DOPORUČENÝCH REFERENČNÍCH STANDARDŮ. VEŠKERÉ ZMĚNY ZVOLENÝCH STANDARDŮ MUSÍ BÝT VŽDY KONZULTOVÁNY A ODSOUHLASENY ARCHITEKTEM A INVESTOŘEM.
 - VEŠKERÉ STAVEBNÍ PRÁCE MUSÍ PROBIHAT V KOORDINACI SE VŠEMI SOUVISEJÍCIMI PROJEKTY STAVEBNÍCH OBJEKTŮ A S JEDNOTLIVÝMI PROFESEMI.
 - POŽADAVKY NA NOSNÉ KONSTRUKCE A PRVKY VIZ. STAVEBNĚ KONSTRUKČNÍ ČÁST.
 - PROSTUPY NUTNO KOORDINOVAT SE SKUTEČNÝMI TRASAMI A V SOULADU S POŽADAVKY JEDNOTLIVÝCH PROFESÍ
 - VŠECHNY ROZMĚRY A KÓTY NUTNO OVĚŘIT DLE SKUTEČNÉHO STAVU A PROVEDENÍ
 - ROZMĚRY SVISLÝCH KONSTRUKCÍ JSOU ZAKRESLENY A KÓTOVÁNY BEZ TLOUŠTKY OMÍTEK
 - JAKEKOLIV PŘÍPADNÉ ZMĚNY PROJEKTU, PŘEDEPISANÝCH MATERIÁLŮ ČI TECHNOLOG. POSTUPŮ JE TŘEBA NEPRODLENĚ PROJEDNAT S ARCHITEKTEM.



YDS architekti s.r.o.
 Soukenická 64/22 | 274 01 Slaný
 IČO: 07407548
 www.ydsarchitekti.cz

INVESTOR
Pavčina Palová
 Husova 490 | 468 02 Rychnov u Jablonce n. N.
Jakub Štojdl
 Vítězná 2994 | 272 04 Kladrno

PROJEKTANT
Ing. arch. Jan Studený
 HIP
Ing. arch. Jan Studený
 VYPRÁVČOVAL
Ing. arch. Ivana Goetzová

Stavební úpravy a nástavba RD Kačice
 p.č. 203, k.ú.: Kačice [661678]

Vytápění DÚR - DSP

Půdorys 1.NP a podkroví PARE

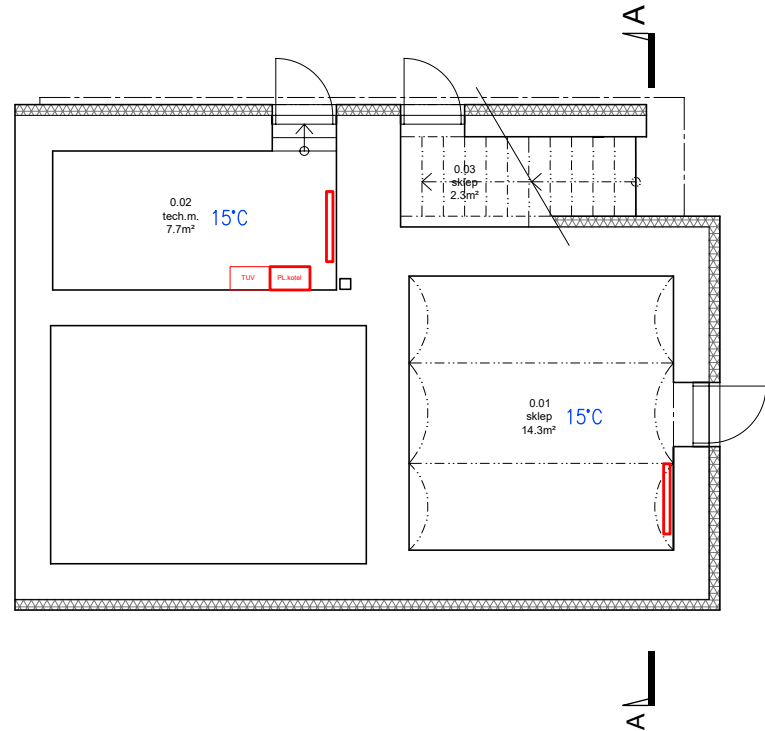
DATUM **02/2020** ČÍSLO VÝKRESU **D.1.4.2.1**

MĚŘÍTKO **1:75** ČÍSLO ZAKÁZKY **19027**

© INFORMACE OBSAŽENÉ VE VÝKRESECH JSOU CHRÁNĚNÝ AUTORSKÝM ZÁKONEM

LEGENDA:

 Otopné těleso.



- VŠEOBECNÉ POZNÁMKY
- PROJEKT JE ZPRACOVÁN VÝHRADNĚ PRO ÚČEL VYDÁNÍ STAVEBNÍHO POVOLENÍ. PROJEKT PŘEDPOKLÁDÁ, ŽE PROVÁDĚCÍ FIRMA ZAJISTÍ REALIZAČNÍ DOKUMENTACI A SAMOTNÁ REALIZACE BUDE PROVÁDĚNA AUTORIZOVANOU FIRMOU, BUDE SE ŘÍDIT PLATNÝMI PŘEDPISY ČSN A TECHNICKÝMI PŘEDPISY VÝROBCŮ JEDNOTLIVÝCH MATERIÁLŮ.
 - V TĚTO DOKUMENTACI BYLY ZVOLENÉ DOPORUČENÉ REFERENČNÍ MATERIÁLY, VÝROBKY A SYSTÉMY, KTERÉ VYKAZUJÍ POŽADOVANÉ TECHNICKÉ PARAMETRY, MOHOU BÝT NAHRAZENY JINÝMI ZA PŘEDPOKLADU ZACHOVÁNÍ POŽADOVANÝCH TECHNICKÝCH PARAMETRŮ DOPORUČENÝCH REFERENČNÍCH STANDARDŮ. VEŠKERÉ ZMĚNY ZVOLENÝCH STANDARDŮ MUSÍ BÝT VŽDY KONZULTOVÁNY A ODSOUHLASENY ARCHITEKTEM A INVESTOŘEM.
 - VEŠKERÉ STAVEBNÍ PRÁCE MUSÍ PROBIHAT V KOORDINACI SE VŠEMI SOUVISEJÍCIMI PROJEKTY STAVEBNÍCH OBJEKTŮ A S JEDNOTLIVÝMI PROFESEMI.
 - POŽADAVKY NA NOSNÉ KONSTRUKCE A PRVKY VIZ. STAVEBNĚ KONSTRUKČNÍ ČÁST.
 - PROSTUPY NUTNO KOORDINOVAT SE SKUTEČNÝMI TRASAMI A V SOULADU S POŽADAVKY JEDNOTLIVÝCH PROFESÍ
 - VŠECHNY ROZMĚRY A KÓTY NUTNO OVĚŘIT DLE SKUTEČNÉHO STAVU A PROVEDENÍ
 - ROZMĚRY SVISLÝCH KONSTRUKCÍ JSOU ZAKRESLENY A KÓTOVÁNY BEZ TLOUŠTKY OMÍTEK
 - JAKÉKOLIV PŘÍPADNÉ ZMĚNY PROJEKTU, PŘEDEPISANÝCH MATERIÁLŮ ČI TECHNOLOG. POSTUPŮ JE TŘEBA NEPRODLENĚ PROJEDNAT S ARCHITEKTEM.



 **YDS architekti s.r.o.**
 Soukenická 64/22 | 274 01 Slaný
 IČO: 07407548
 www.ydsarchitekti.cz

INVESTOR
Pavína Palová
 Husova 490 | 468 02 Rychnov u Jablonce n. N.
Jakub Štojdl
 Vířázná 2994 | 272 04 Kladno

PROJEKTANT
Ing. arch. Jan Studený
 HIP
Ing. arch. Jan Studený
 VYŘÍCHOVAL
Ing. arch. Ivana Goetzová

Stavební úpravy a nástavba RD Kačice
 p.č. 203, k.ú.: Kačice [661678]

Vytápění DÚR - DSP

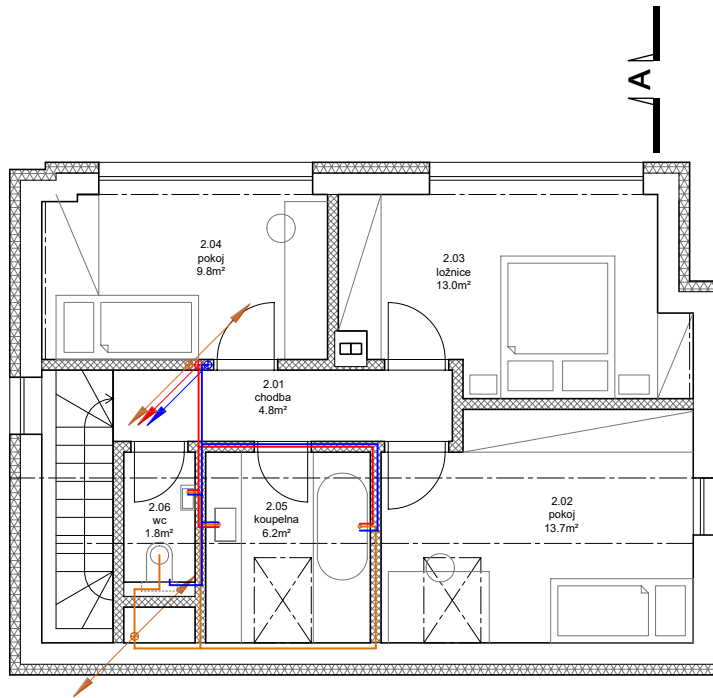
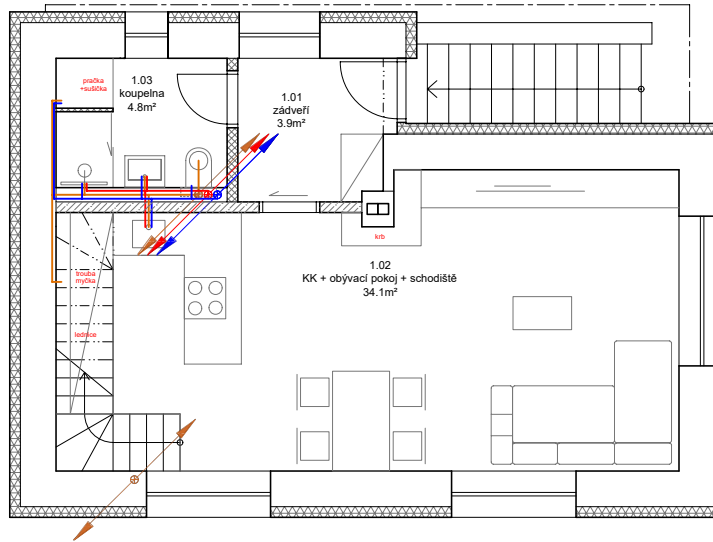
Půdorys 1.PP PARE

DATUM ČÍSLO VÝKRESU
 02/2020 D.1.4.2.2

MĚŘÍTKO ČÍSLO ZAKÁZKY
 1:75 19027

LEGENDA:

- vnitřní rozvody vodovodu studená pitná DN25
- vnitřní rozvody vodovodu teplá pitná DN25
- připojovací, odpadní a větrací potrubí vnitřní kanalizace HT PVC DN110 DN50



- VŠEOBECNÉ POZNÁMKY
- PROJEKT JE ZPRACOVÁN VÝHRADNĚ PRO ÚČEL VYDÁNÍ STAVEBNÍHO POVOLENÍ. PROJEKT PŘEDPOKLÁDÁ, ŽE PROVÁDĚCÍ FIRMA ZAJISTÍ REALIZAČNÍ DOKUMENTACI A SAMOTNÁ REALIZACE BUDE PROVÁDĚNA AUTORIZOVANOU FIRMOU, BUDE SE ŘÍDIT PLATNÝMI PŘEDPISY ČSN A TECHNICKÝMI PŘEDPISY VÝROBCŮ JEDNOTLIVÝCH MATERIÁLŮ.
 - V TĚTO DOKUMENTACI BYLY ZVOLENÉ DOPORUČENÉ REFERENČNÍ MATERIÁLY, VÝROBKY A SYSTÉMY, KTERÉ VYKAZUJÍ POŽADOVANÉ TECHNICKÉ PARAMETRY, MOHOU BÝT NAHRAZENY JINÝMI ZA PŘEDPOKLADU ZACHOVÁNÍ POŽADOVANÝCH TECHNICKÝCH PARAMETRŮ DOPORUČENÝCH REFERENČNÍCH STANDARDŮ. VEŠKERÉ ZMĚNY ZVOLENÝCH STANDARDŮ MUSÍ BÝT VŽDY KONZULTOVÁNY A ODSOUHLASENÝ ARCHITEKTEM A INVESTOŘEM.
 - VEŠKERÉ STAVEBNÍ PRÁCE MUSÍ PROBIHAT V KOORDINACI SE VŠEMI SOUVISEJÍCIMI PROJEKTY STAVEBNÍCH OBJEKTŮ A S JEDNOTLIVÝMI PROFESEMI.
 - POŽADAVKY NA NOSNÉ KONSTRUKCE A PRVKY VIZ. STAVEBNĚ KONSTRUKČNÍ ČÁST.
 - PROSTUPY NUTNO KOORDINOVAT SE SKUTEČNÝMI TRASAMI A V SOULADU S POŽADAVKY JEDNOTLIVÝCH PROFESÍ
 - VŠECHNY ROZMĚRY A KÓTY NUTNO OVĚŘIT DLE SKUTEČNÉHO STAVU A PROVEDENÍ
 - ROZMĚRY SVISLÝCH KONSTRUKCÍ JSOU ZAKRESLENY A KÓTOVÁNY BEZ TLOUŠTKY OMÍTEK
 - JAKEKOLIV PŘÍPADNÉ ZMĚNY PROJEKTU, PŘEDEPISANÝCH MATERIÁLŮ ČI TECHNOLOG. POSTUPŮ JE TŘEBA NEPRODLENĚ PROJEDNAT S ARCHITEKTEM.



YDS architekti s.r.o.
Soukenická 64/22 | 274 01 Slaný
IČO: 07407548
www.ydsarchitekti.cz

INVESTOR
Pavlna Palová
Husova 490 | 468 02 Rychnov u Jablonce n. N.
Jakub Štöjdl
Vilžná 2994 | 272 04 Kladno

PROJEKTANT
Ing. arch. Jan Studený
HIP
Ing. arch. Jan Studený
VYPRÁVOVAL:
Ing. arch. Ivana Goetzová

Stavební úpravy a nástavba RD Kačice
p.č. 203, k.ú.: Kačice [661678]

Vodovod a kanalizace DÚR - DSP

Půdorys 1.NP a podkroví PARE

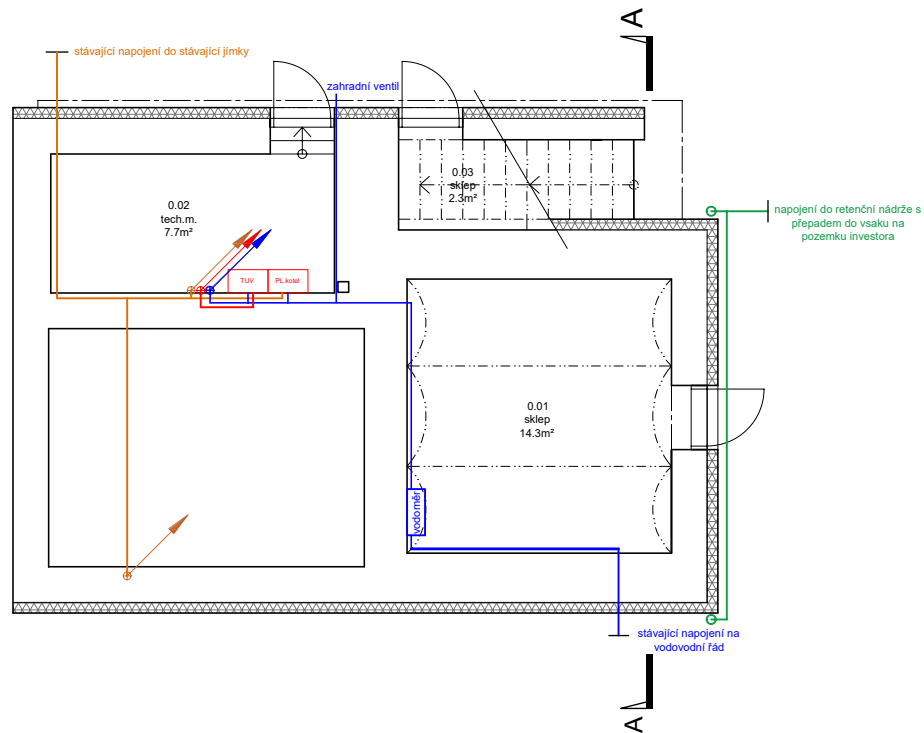
DATUM **02/2020** ČÍSLO VÝKRESU **D.1.4.3.1**

MĚŘÍTKO **1:75** ČÍSLO ZAKÁZKY **19027**

© INFORMACE OBSAŽENÉ VE VÝKRESECH JSOU CHRÁNĚNÝ AUTORSKÝM ZÁKONEM

LEGENDA:

- vnitřní rozvody vodovodu studená pitná DN25
- vnitřní rozvody vodovodu teplá pitná DN25
- připojovací, odpadní a větrací potrubí vnitřní kanalizace HT PVC DN110 DN50
- dešťová kanalizace



- VŠEOBECNÉ POZNÁMKY
- PROJEKT JE ZPRACOVÁN VÝHRADNĚ PRO ÚČEL VYDÁNÍ STAVEBNÍHO POVOLENÍ. PROJEKT PŘEDPOKLÁDÁ, ŽE PROVÁDĚCÍ FIRMA ZAJISTÍ REALIZAČNÍ DOKUMENTACI A SAMOTNÁ REALIZACE BUDE PROVÁDĚNA AUTORIZOVANOU FIRMOU, BUDE SE ŘIDIT PLATNÝMI PŘEDPISY ČSN A TECHNICKÝMI PŘEDPISY VÝROBCŮ JEDNOTLIVÝCH MATERIÁLŮ.
 - V TĚTO DOKUMENTACI BYLY ZVOLENÉ DOPORUČENÉ REFERENČNÍ MATERIÁLY, VÝROBKY A SYSTÉMY, KTERÉ VYKAZUJÍ POŽADOVANÉ TECHNICKÉ PARAMETRY, MOHOU BÝT NAHRAZENY JINÝMI ZA PŘEDPOKLADU ZACHOVÁNÍ POŽADOVANÝCH TECHNICKÝCH PARAMETRŮ DOPORUČENÝCH REFERENČNÍCH STANDARDŮ. VEŠKERÉ ZMĚNY ZVOLENÝCH STANDARDŮ MUSÍ BÝT VŽDY KONZULTOVÁNY A ODSOUHLASENÝ ARCHITEKTEM A INVESTOŘEM.
 - VEŠKERÉ STAVEBNÍ PRÁCE MUSÍ PROBIHAT V KOORDINACI SE VŠEMI SOUVISEJÍCIMI PROJEKTY STAVEBNÍCH OBJEKTŮ A S JEDNOTLIVÝMI PROFESEMI.
 - POŽADAVKY NA NOSNÉ KONSTRUKCE A PRVKY VIZ. STAVEBNĚ KONSTRUKČNÍ ČÁST.
 - PROSTUPY NUTNO KOORDINOVAT SE SKUTEČNÝMI TRASAMI A V SOULADU S POŽADAVKY JEDNOTLIVÝCH PROFESÍ
 - VŠECHNY ROZMĚRY A KÓTY NUTNO OVĚŘIT DLE SKUTEČNÉHO STAVU A PROVEDENÍ
 - ROZMĚRY SVISLÝCH KONSTRUKCÍ JSOU ZAKRESLENY A KÓTOVÁNY BEZ TLOUŠTKY OMÍTEK
 - JAKÉKOLIV PŘÍPADNÉ ZMĚNY PROJEKTU, PŘEDEPSANÝCH MATERIÁLŮ ČI TECHNOLOG. POSTUPŮ JE TŘEBA NEPRODLENĚ PROJEDNAT S ARCHITEKTEM.



YDS architekti s.r.o.
Soukenická 64/22 | 274 01 Slaný
IČO: 07407548
www.ydsarchitekti.cz

INVESTOR

Pavína Palová
Husova 490 | 468 02 Rychov u Jablonce n. N.
Jakub Štojd
Vilémova 2994 | 272 04 Kladno

PROJEKTANT

Ing. arch. Jan Studený

HIP

Ing. arch. Jan Studený

VYRÁBĚČAL:
Ing. arch. Ivana Goetzová

Stavební úpravy a nástavba RD Kačice
p.č. 203, k.ú.: Kačice [661678]

Vodovod a kanalizace

DŮR - DSP

Půdorys 1.PP

PARÉ

DATUM

02/2020

ČÍSLO VÝKRESU

D.1.4.3.2

MĚŘÍTKO

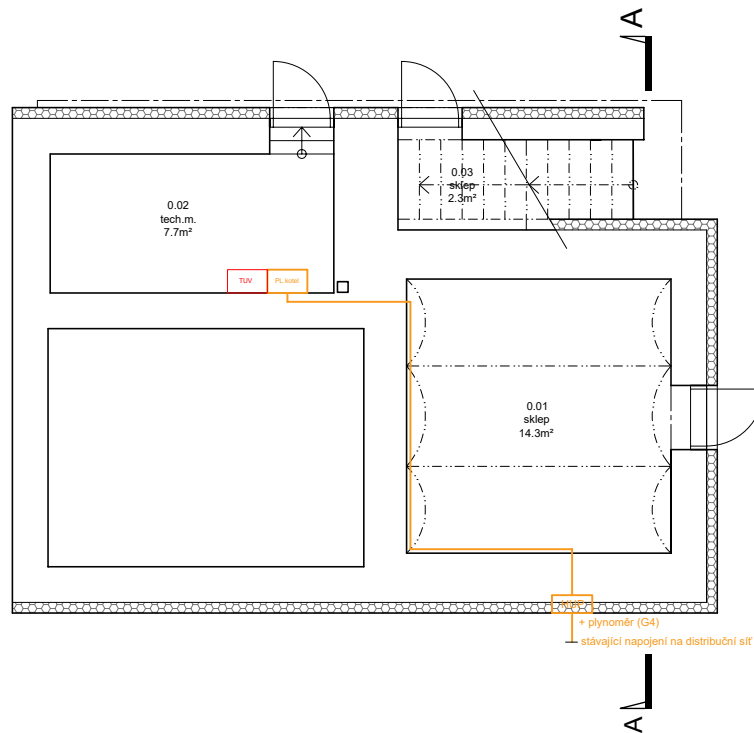
1:75

ČÍSLO ZAKÁZKY

19027

LEGENDA:

— Cu měděná trubka 35x1.5 mm



- VŠEOBECNÉ POZNÁMKY
- PROJEKT JE ZPRACOVÁN VÝHRADNĚ PRO ÚČEL VYDÁNÍ STAVEBNÍHO POVOLENÍ. PROJEKT PŘEDPOKLÁDÁ, ŽE PROVÁDĚCÍ FIRMA ZAJISTÍ REALIZAČNÍ DOKUMENTACI A SAMOTNÁ REALIZACE BUDE PROVÁDĚNA AUTORIZOVANOU FIRMOU, BUDE SE ŘIDIT PLATNÝMI PŘEDPISY ČSN A TECHNICKÝMI PŘEDPISY VÝROBCŮ JEDNOTLIVÝCH MATERIÁLŮ.
 - V TĚTO DOKUMENTACI BYLY ZVOLENÉ DOPORUČENÉ REFERENČNÍ MATERIÁLY, VÝROBKY A SYSTÉMY, KTERÉ VYKAZUJÍ POŽADOVANÉ TECHNICKÉ PARAMETRY, MOHOU BÝT NAHRAZENY JINÝMI ZA PŘEDPOKLADU ZACHOVÁNÍ POŽADOVANÝCH TECHNICKÝCH PARAMETRŮ DOPORUČENÝCH REFERENČNÍCH STANDARDŮ. VEŠKERÉ ZMĚNY ZVOLENÝCH STANDARDŮ MUSÍ BÝT VŽDY KONZULTOVÁNY A ODSOUHLASENÝ ARCHITEKTEM A INVESTOŘEM.
 - VEŠKERÉ STAVEBNÍ PRÁCE MUSÍ PROBIHAT V KOORDINACI SE VŠEMI SOUVISEJÍCIMI PROJEKTY STAVEBNÍCH OBJEKTŮ A S JEDNOTLIVÝMI PROFESEMI.
 - POŽADAVKY NA NOSNÉ KONSTRUKCE A PRVKY VIZ. STAVEBNĚ KONSTRUKČNÍ ČÁST.
 - PROSTUPY NUTNO KOORDINOVAT SE SKUTEČNÝMI TRASAMI A V SOULADU S POŽADAVKY JEDNOTLIVÝCH PROFESÍ
 - VŠECHNY ROZMĚRY A KÓTY NUTNO OVĚŘIT DLE SKUTEČNÉHO STAVU A PROVEDENÍ
 - ROZMĚRY SVISLÝCH KONSTRUKCÍ JSOU ZAKRESLENY A KÓTOVÁNY BEZ TLOUŠTKY OMÍTEK
 - JAKÉKOLIV PŘÍPADNÉ ZMĚNY PROJEKTU, PŘEDEPISANÝCH MATERIÁLŮ ČI TECHNOLOG. POSTUPŮ JE TŘEBA NEPRODLENĚ PROJEDNAT S ARCHITEKTEM.



YDS architekti s.r.o.
Soukenická 64/22 | 274 01 Slaný
IČO: 07407548
www.ydsarchitekti.cz

INVESTOR

Pavína Palová
Husova 490 | 468 02 Rychov u Jablonce n. N.
Jakub Štojd
Vilžná 2994 | 272 04 Kladno

PROJEKTANT

Ing. arch. Jan Studený
HIP
Ing. arch. Jan Studený
VYRÁBIOVAL
Ing. arch. Ivana Goetzová

Stavební úpravy a nástavba RD Kačice
p.č. 203, k.ú.: Kačice [661678]

Plyn DÚR - DSP

Půdorys 1.PP PARE

DATUM ČÍSLO VÝKRESU
02/2020 D.1.4.4.1

MĚŘÍTKO ČÍSLO ZAKÁZKY
1:75 19027

© INFORMACE OBSAŽENÉ VE VÝKRESECH JSOU CHRÁNĚNÝ AUTORSKÝM ZÁKONEM