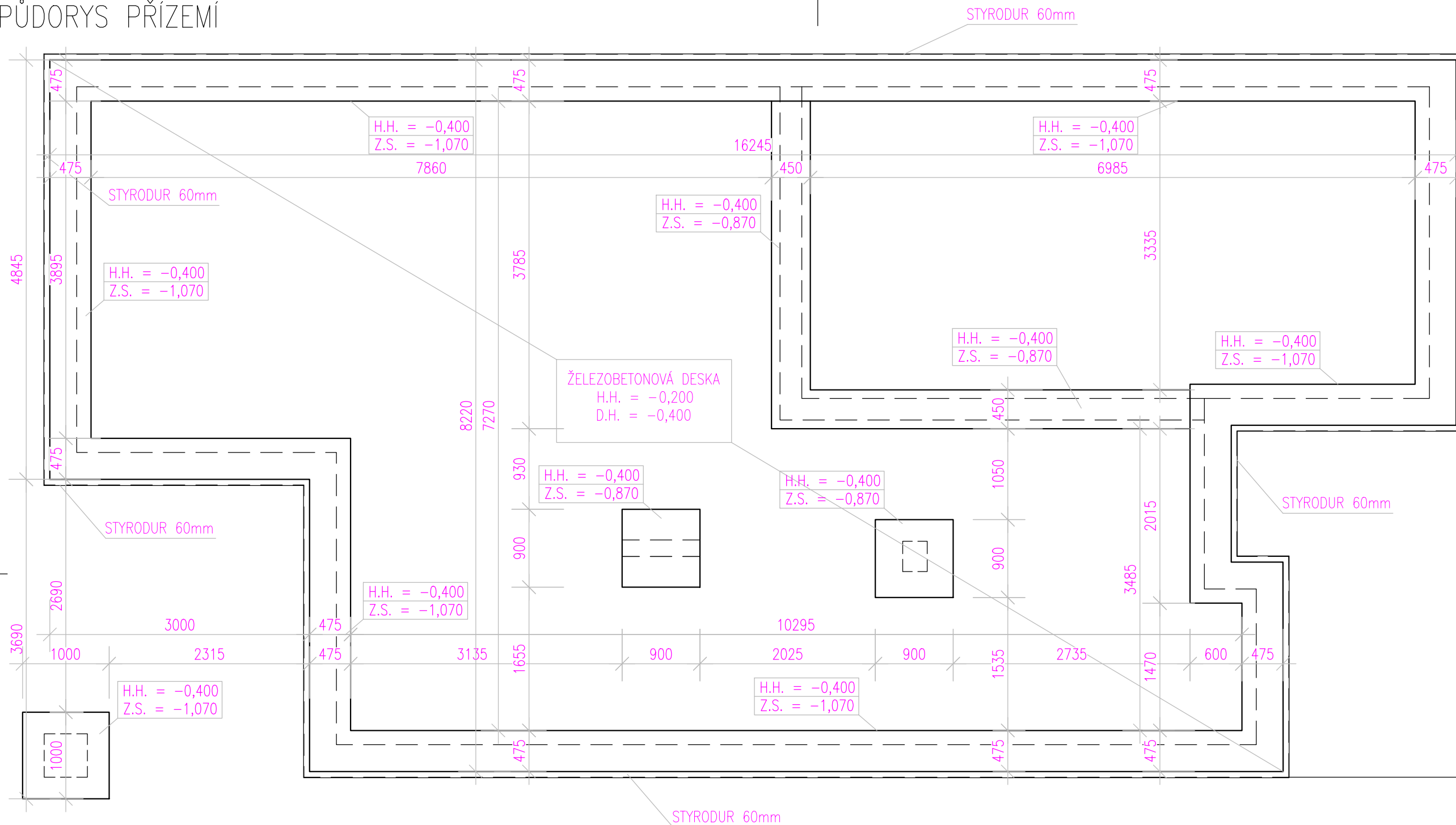
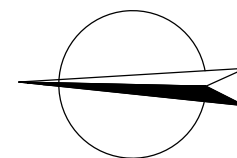
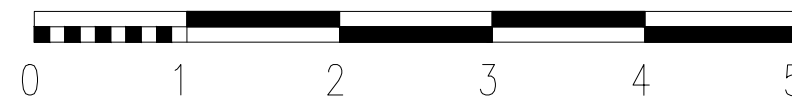


PŮDORYS PŘÍZEMÍ



POZNÁMKA:

- ZÁKLADOVOU SPÁRU JE NUTNÉ PROVÉST V ROSTLÉM TERÉNU
- HLOUBKA ZALOŽENÍ MIN. 1100MM POD ÚROVNÍ UPRAVENÉHO TERÉNU, V ROSTLÉM TERÉNU MIN. 800MM
- NÁSYP NUTNO ZHUTNIT STROJNĚ PO VRSTVÁCH 100 - 150MM
- PROVÉST PROSTUPY PRO VEDENÍ ZTI, UT, ELEKTRO
- POD ZÁKLADOVOU DESKOU BUDE ZHUTNĚNÁ PLÁŇ VYKAZUJÍCÍ MIN. $E_{def2}=25MPa$
- PŘED BETONÁŽÍ ZÁKLADOVÝCH PÁSŮ JE NUTNO UMÍSTIT DO PÁSŮ ZEMNÍCÍ PÁSEK SYSTÉMU BLESKOSVODU
- BETON ZÁKLADOVÝCH PÁSŮ C16/20
- BETON ZÁKLADOVÉ DESKY C20/25
- VÝKRES JE ZPRACOVÁN V ROZSAHU PRO STAVEBNÍ POVOLENÍ JAKO NÁVRH KONCEPTČNÍHO ŘEŠENÍ, NESLOUŽÍ JAKO PODKLAD PRO OBJEDNÁVKU A REALIZACI.



STAVEBNÍK	GENERÁLNÍ PROJEKTANT	
PAVEL CHUCHLA, KOUNICE 360; KOUNICE 289 15	Vlastimil ŠMEJKAL	
PROJEKT	Bedřicha Smetany 981; Český Brod 282 01 e-mail: v.smejkal@seznam.cz; tel.: 777 267 926	
NOVOSTAVBA RD KOUNICE Parcelní číslo:1035/109; Kat.úz: KOUNICE	DATUM	MĚŘÍTKO
	02/2019	1:50
NÁZEV PŘÍLOHY	STUPĚŇ PROJEKT. DOK.	
	DSP	
ZÁKLADY	ČÍSLO PŘÍLOHY	ČÍSLO PÁŘE