

- LEGENDA ZNAČENÍ**
- ŽB ZÁKLADOVÁ DESKA Z BETONU C20/25, VÝZTUŽ S18/100/200MM
  - ZÁKLADY Z PŘESÝCHENÉHO BETONU C16/20
  - DVOUKLÁSKOVÁ ZÁKLADA A VĚNCE
  - STĚNKOVÝ POKOUP, HUTNĚNÝ
  - ORNICE
  - OBVOVODNĚ ŽIVKO Z PŘESÝCHENÝCH TVÁRNIC YTONG Thera+ P18-300, TL. 300mm (300x240x99mm)
  - NISNĚ ŽIVKO Z PŘESÝCHENÝCH TVÁRNIC YTONG P4-500, TL. 250mm
  - PŘÍRKY Z PŘESÝCHENÝCH TVÁRNIC YTONG P2-500, TL. 150mm
  - OBVOVODNĚ NISNĚ KONSTRUKCE
  - KONTAKTNÍ ZATEPLOVACÍ SYSTÉM SLOŽENÝ Z EPS (EPS LAMBDA = 0,032) TL. 25MM LEPENÝ K PODKLADU KOTVENÝ, FINÁLNÍ VĚSTVA Z PROGRAMOVANÉ ŽIVKOVÉ ŠKÁTKOVÉ OMTKY (TL. 20MM 1MM) - SYSTÉM ETICS
  - OPRAVA POKROVU PŘESTĚROVÁNÍ FASÁDNÍM LEPIKEM NEMĚLNĚ VĚNĚ PĚRUNKY, FINÁLNÍ VĚSTVA Z OMTKY (DLE ST01)
  - KONTAKTNÍ ZATEPLOVACÍ SYSTÉM SLOŽENÝ Z EPS (EPS LAMBDA = 0,032) TL. 25MM LEPENÝ K PODKLADU KOTVENÝ, FINÁLNÍ VĚSTVA Z PROGRAMOVANÉ ŽIVKOVÉ ŠKÁTKOVÉ OMTKY (TL. 20MM 1MM) - SYSTÉM ETICS
  - ŽB VĚNCE A PŘÍRKY, SYSTÉM YTONG (U-PŘÍRKY)
  - NISNĚ PĚRUNKY, SYSTÉM YTONG (NCP)

±0,000 = 286,30 m n.m.

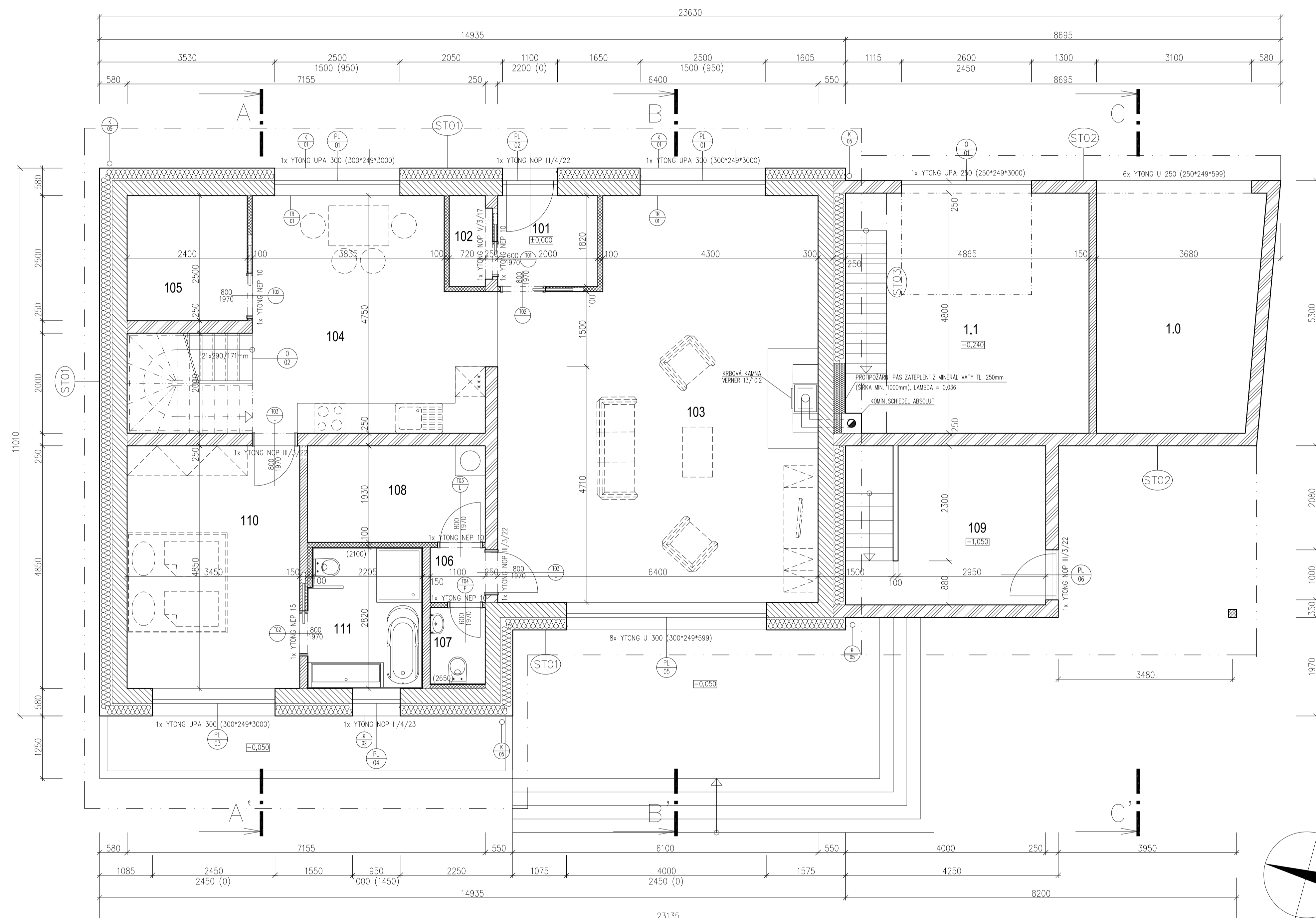
PROJEKT :	DATUM :	OPRAVČEK :	POPIS :

MANŽELÉ Pavel a Monika Fůrstovi Halenkovice 504 763 63 Halenkovice	OPRACOVATEL PROJEKTU: DOP. p. Pavel Fůrst, autorizovaný stavitel	DATUM: 07/2015
OPRACOVATEL: DOP. Ing. Zdeněk Havel	STAVBA: STAVEBNÍ	MĚŘITEL: 1:50
OPRACOVATEL: DOP. Ing. Zdeněk Havel	OPRACOVATEL: DOP. p. Pavel Fůrst, autorizovaný stavitel	OPRACOVATEL: DOP. Ing. Zdeněk Havel
OPRACOVATEL: DOP. Ing. Zdeněk Havel	OPRACOVATEL: DOP. p. Pavel Fůrst, autorizovaný stavitel	OPRACOVATEL: DOP. Ing. Zdeněk Havel

**PASIVNÍ RODINNÝ DŮM**  
parc.č. 3856, k.ú. Halenkovice

**ŘEZ A - A'**  
list č. **105**

## 1. NADZEMNÍ PODLAŽÍ



**TABULKA MÍSTNOSTI**

ČÍSLO	POJEM	ROZSAH (m <sup>2</sup> )	STĚNY	STROP	PODL.
1.0	OBYVACÍ STĚNA	15,30	F4	ST01	ST01
1.1	OBYVACÍ STĚNA	22,35	F4	ST01	ST01
1.2	ZÁVĚŠEŘ	3,64	F2	ST01	ST01
1.3	SAJNA	1,52	F2	ST01	ST01
1.4	OBYVACÍ POKOJ	48,00	F2	ST01	ST01
1.5	KUCHYŇ S JEDLÍKOVÝM A SPOKOJENÝM	25,92	F2	ST01	ST01
1.6	KOCHÁNA	6,00	F2	ST01	ST01
1.7	CHODBA	1,21	F2	ST01	ST01
1.8	WC S UMÝVAČEM	1,67	F3	ST01	ST01
1.9	TECHNICKÁ MÍSTNOST	6,86	F2	ST01	ST01
1.10	SKLAD ZÁVĚŠEŘAŘI ŽE SCHODIŠTĚM	12,49	F4	ST01	ST01
1.11	LOŽNICE	16,73	F1	ST01	ST01
1.12	KOUPELNA S WC	6,50	F3	ST01	ST01
CELKEM		163,19			

- LEGENDA ZNAČENÍ**
- OBVOVODNĚ ŽIVKO Z PŘESÝCHENÝCH TVÁRNIC YTONG Thera+ P18-300, TL. 300mm (300x240x99mm)
  - NISNĚ ŽIVKO Z PŘESÝCHENÝCH TVÁRNIC YTONG P4-500, TL. 250mm
  - PŘÍRKY Z PŘESÝCHENÝCH TVÁRNIC YTONG P2-500, TL. 150mm
  - PŘÍRKY Z PŘESÝCHENÝCH TVÁRNIC YTONG P2-500, TL. 100mm
  - OBVOVODNĚ NISNĚ KONSTRUKCE
  - KONTAKTNÍ ZATEPLOVACÍ SYSTÉM SLOŽENÝ Z EPS (EPS LAMBDA = 0,032) TL. 25MM LEPENÝ K PODKLADU KOTVENÝ, FINÁLNÍ VĚSTVA Z PROGRAMOVANÉ ŽIVKOVÉ ŠKÁTKOVÉ OMTKY (TL. 20MM 1MM) - SYSTÉM ETICS
  - OPRAVA POKROVU PŘESTĚROVÁNÍ FASÁDNÍM LEPIKEM NEMĚLNĚ VĚNĚ PĚRUNKY, FINÁLNÍ VĚSTVA Z OMTKY (DLE ST01)
  - KONTAKTNÍ ZATEPLOVACÍ SYSTÉM SLOŽENÝ Z EPS (EPS LAMBDA = 0,032) TL. 25MM LEPENÝ K PODKLADU KOTVENÝ, FINÁLNÍ VĚSTVA Z PROGRAMOVANÉ ŽIVKOVÉ ŠKÁTKOVÉ OMTKY (TL. 20MM 1MM) - SYSTÉM ETICS

±0,000 = 286,30 m n.m.

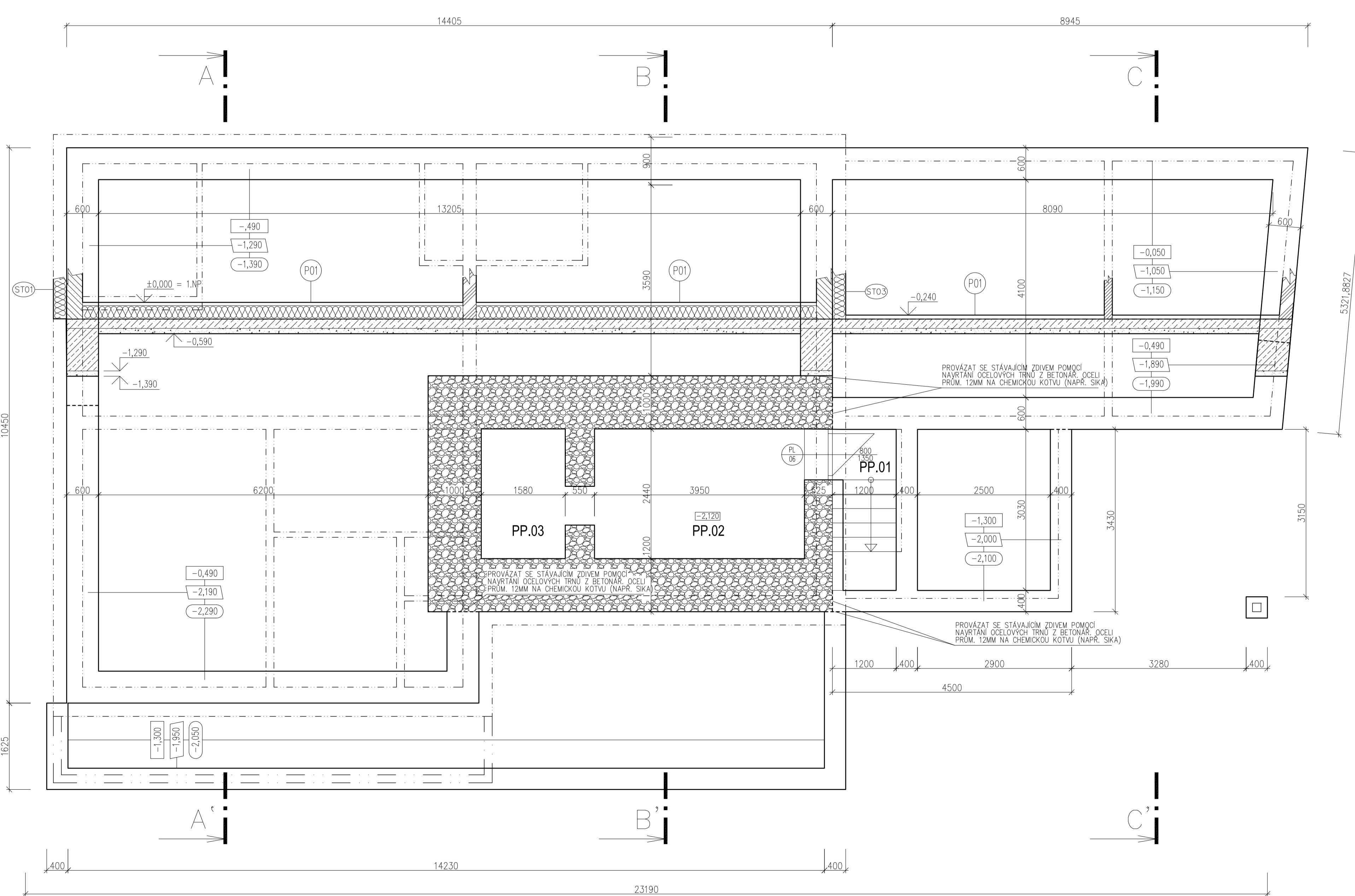
PROJEKT :	DATUM :	OPRAVČEK :	POPIS :

MANŽELÉ Pavel a Monika Fůrstovi Halenkovice 504 763 63 Halenkovice	OPRACOVATEL PROJEKTU: DOP. p. Pavel Fůrst, autorizovaný stavitel	DATUM: 07/2015
OPRACOVATEL: DOP. Ing. Zdeněk Havel	STAVBA: STAVEBNÍ	MĚŘITEL: 1:50
OPRACOVATEL: DOP. Ing. Zdeněk Havel	OPRACOVATEL: DOP. p. Pavel Fůrst, autorizovaný stavitel	OPRACOVATEL: DOP. Ing. Zdeněk Havel
OPRACOVATEL: DOP. Ing. Zdeněk Havel	OPRACOVATEL: DOP. p. Pavel Fůrst, autorizovaný stavitel	OPRACOVATEL: DOP. Ing. Zdeněk Havel

**PASIVNÍ RODINNÝ DŮM**  
parc.č. 3856, k.ú. Halenkovice

**1.NP**  
list č. **102**

## ZÁKLADY, 1. PODZEMNÍ PODLAŽÍ



**TABULKA MÍSTNOSTI**

ČÍSLO	POJEM	ROZSAH (m <sup>2</sup> )	STĚNY	STROP	PODL.
PP.01	SKLAD	3,03	F2	ST01	ST01
PP.02	SKLAD	9,64	F2	ST01	ST01
PP.03	SKLAD	3,85	F2	ST01	ST01

- LEGENDA ZNAČENÍ**
- ŽB ZÁKLADOVÁ DESKA Z BETONU C20/25, VÝZTUŽ S18/100/200MM
  - ZÁKLADY Z PŘESÝCHENÉHO BETONU C16/20
  - STĚNKOVÝ POKOUP, HUTNĚNÝ
  - ORNICE
  - PŮVODNÍ SMĚSNÉ ZÁKLADOVÉ ŽIVKO (CEMENTO-KÁMENEC)
  - OBVOVODNĚ ŽIVKO Z PŘESÝCHENÝCH TVÁRNIC YTONG Thera+ P18-300, TL. 300mm (300x240x99mm)
  - NISNĚ ŽIVKO Z PŘESÝCHENÝCH TVÁRNIC YTONG P4-500, TL. 250mm
  - PŘÍRKY Z PŘESÝCHENÝCH TVÁRNIC YTONG P2-500, TL. 150mm
  - PŘÍRKY Z PŘESÝCHENÝCH TVÁRNIC YTONG P2-500, TL. 100mm
  - OBVOVODNĚ NISNĚ KONSTRUKCE
  - KONTAKTNÍ ZATEPLOVACÍ SYSTÉM SLOŽENÝ Z EPS (EPS LAMBDA = 0,032) TL. 25MM LEPENÝ K PODKLADU KOTVENÝ, FINÁLNÍ VĚSTVA Z PROGRAMOVANÉ ŽIVKOVÉ ŠKÁTKOVÉ OMTKY (TL. 20MM 1MM) - SYSTÉM ETICS
  - OPRAVA POKROVU PŘESTĚROVÁNÍ FASÁDNÍM LEPIKEM NEMĚLNĚ VĚNĚ PĚRUNKY, FINÁLNÍ VĚSTVA Z OMTKY (DLE ST01)
  - KONTAKTNÍ ZATEPLOVACÍ SYSTÉM SLOŽENÝ Z EPS (EPS LAMBDA = 0,032) TL. 25MM LEPENÝ K PODKLADU KOTVENÝ, FINÁLNÍ VĚSTVA Z PROGRAMOVANÉ ŽIVKOVÉ ŠKÁTKOVÉ OMTKY (TL. 20MM 1MM) - SYSTÉM ETICS

±0,000 = 286,30 m n.m.

PROJEKT :	DATUM :	OPRAVČEK :	POPIS :

MANŽELÉ Pavel a Monika Fůrstovi Halenkovice 504 763 63 Halenkovice	OPRACOVATEL PROJEKTU: DOP. p. Pavel Fůrst, autorizovaný stavitel	DATUM: 07/2015
OPRACOVATEL: DOP. Ing. Zdeněk Havel	STAVBA: STAVEBNÍ	MĚŘITEL: 1:50
OPRACOVATEL: DOP. Ing. Zdeněk Havel	OPRACOVATEL: DOP. p. Pavel Fůrst, autorizovaný stavitel	OPRACOVATEL: DOP. Ing. Zdeněk Havel
OPRACOVATEL: DOP. Ing. Zdeněk Havel	OPRACOVATEL: DOP. p. Pavel Fůrst, autorizovaný stavitel	OPRACOVATEL: DOP. Ing. Zdeněk Havel

**PASIVNÍ RODINNÝ DŮM**  
parc.č. 3856, k.ú. Halenkovice

**ZÁKLADY, 1.PP**  
list č. **101**