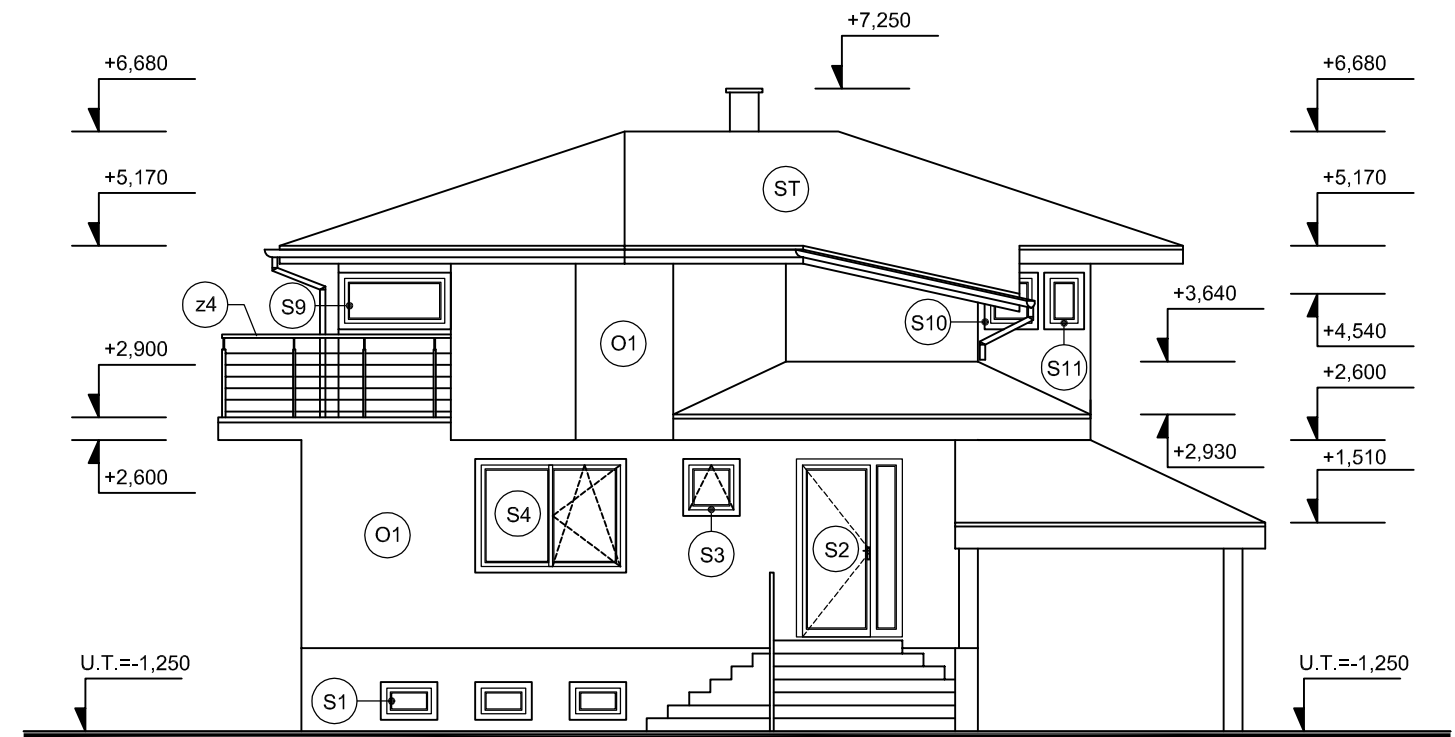
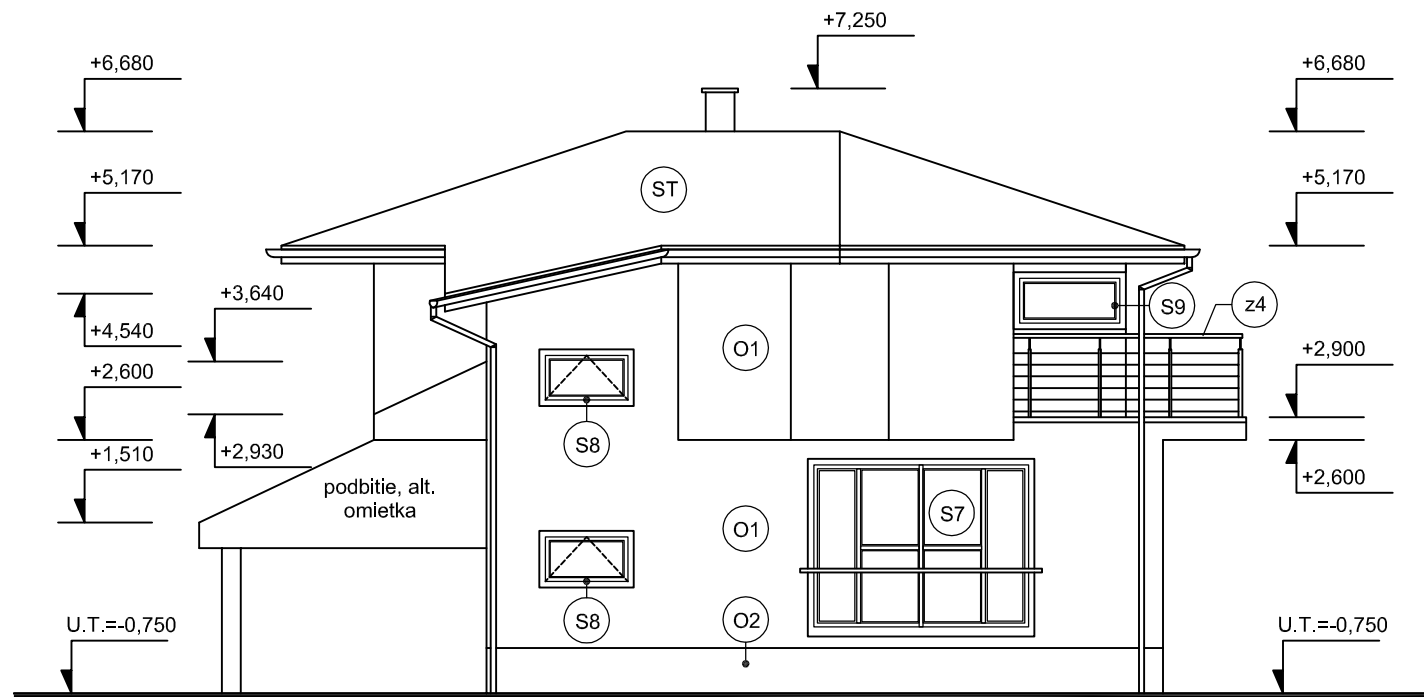


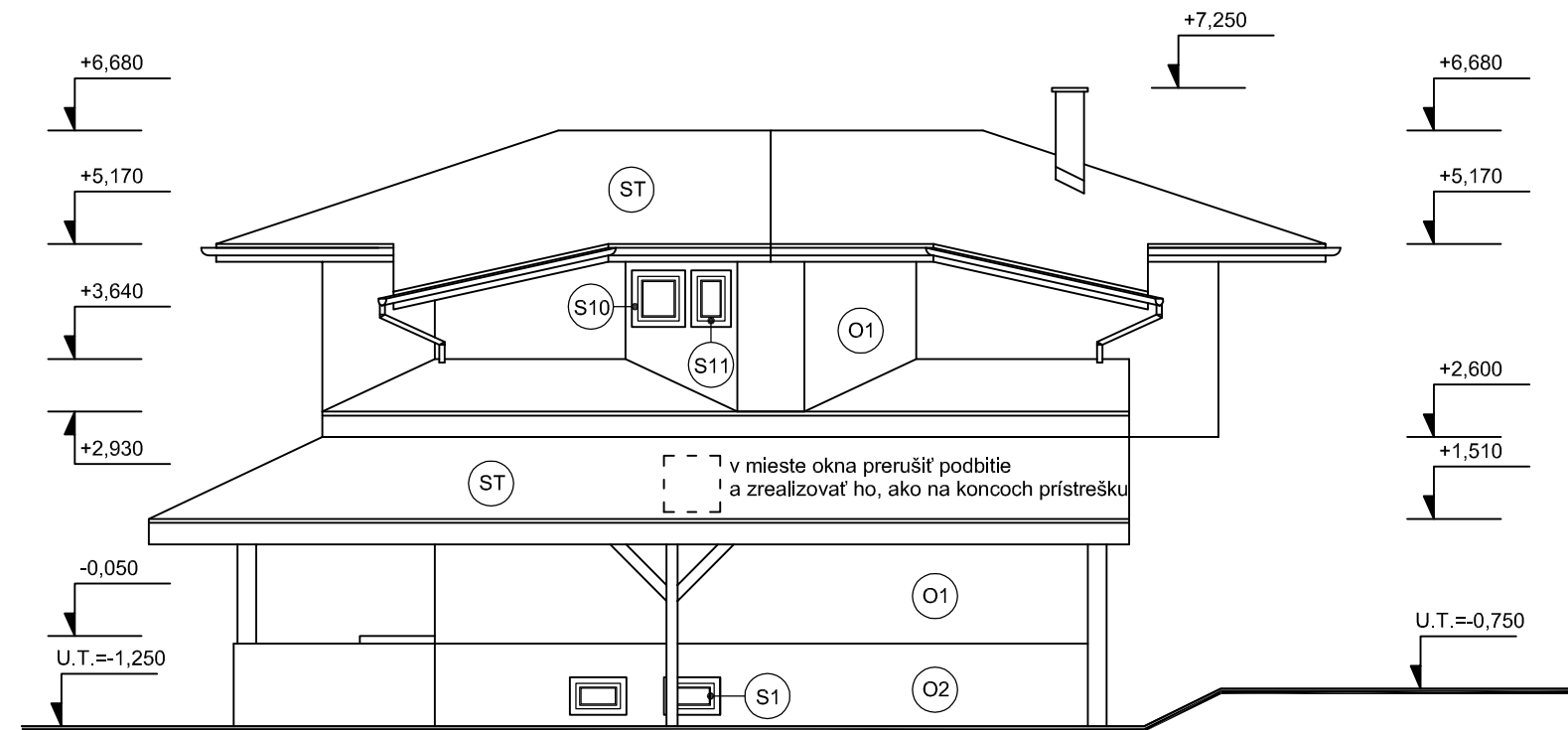
Pohľad bočný



Pohľad čelný-z ulice



Pohľad zadný

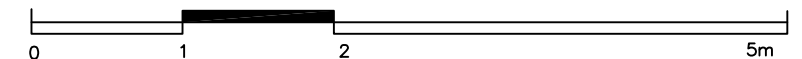


Pohľad bočný

LEGENDA:

- O1 – VONKAJŠIA VÁPENNÁ OMIETKA ODOLNÁ VOČI POVOTERNOSTNÝM VPLYVOM F. URČÍ INVEŠTOR
- O2 – VONKAJŠIA VÁPENNÁ OMIETKA ODOLNÁ VOČI POVOTERNOSTNÝM VPLYVOM F. URČÍ INVEŠTOR
- S... – OKNÁ, ZASKLENÉ STENY– PLASTOVÉ – F. URČÍ INVEŠTOR
- ST – PÁLENÁ ŠKRIDLA BRAMAC
- Z... – ZÁMOČNÍCKE VÝROBKÝ, NEREZOVÉ S VODOROVNOU VÝPLŇOU

PRE PRÍSTREŠOK



Autor návrhu:	Ing. Lucia Kalvinová		
Zodpovedný projektant:	Ing. Lucia Kalvinová		
Kontrola:	Ing. Juraj Džugan		
Vypracoval:	Ing. Lucia Kalvinová		
Investor:	Katarína Bartková, Pajorova 5, Košice		
Stavba:	<b>REKREAČNÝ DOM</b>		Počet A4: 3
Miesto stavby:	Košice parc.č. 1565/1, 8361/22, kat.ú. Severné mesto		Dátum: máj 2013
Objekt:	Rekreačný dom		Stupeň PD: PSP
Obsah výkresu:	POHLADY	Profesia: ARCHITEKTÚRA	Archívne č.: LK - 021/2012
		Mierka: M=1:100	Zákazkové č.: Č. výkresu: 02