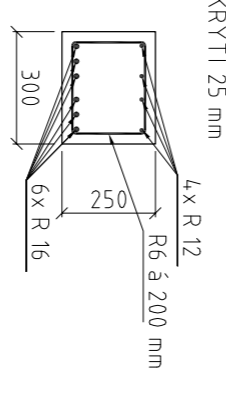
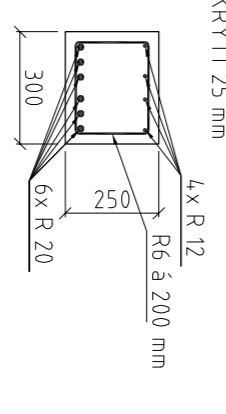


PŘEKŘAD N1
KRYTÍ 25 mm
4x R 12
R6, š 200 mm



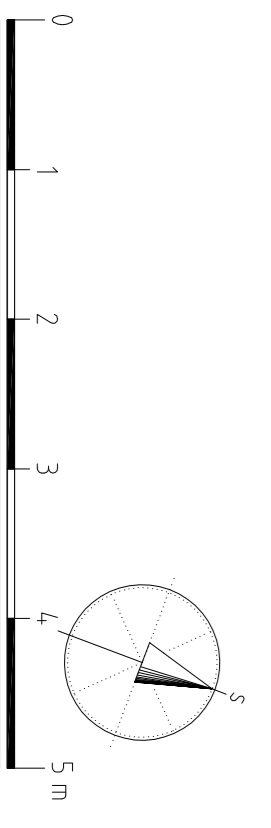
PŘEKŘAD N2
KRYTÍ 25 mm
4x R 12
R6, š 200 mm



Čís	ÚČEL MÍSTNOSTI	MZ	PROJAHNA	POVRCHOVÉ ÚPRAVY
101	ROUČNÍ DÍLNA	91,91	BETON	VÁPENKA OMÍTKA
102	TRuhlÁRNA	24,27	HL. AZEVNÝ BETON	VÁPENKÁ OMÍTKA
103	SKLAD DŘEVÁ	108,09	HL. AZEVNÝ BETON	
104	PRŮŘEZ	44,45	POSTLÝVĚ TEHEŇ	
105	KRYTÉ STÁNI	48,36	POSTLÝVĚ TEHEŇ	

LEGENDA MATERIÁLU:

- STÁVAJÍCÍ KONSTRUKCE
- STÁVAJÍCÍ KONSTRUKCE KAMENNÉ ZDIVO
- STÁVAJÍCÍ KONSTRUKCE KAMEN
- PPH 30 CB, 24,7x300x240 NA MVČ
- ŽELEZOBETON
- PROSTÝ BETON
- PROTIOŽARŇI PRŮTKA, SDK SKLADBA PRO E1 30, TL 100mm
- TĚPELNÁ IZOLACE, EXTRUDOVANÝ POLYSTYREŇ, TL 80 A 100mm
- TĚPELNÁ IZOLACE, EXPANDOVANÝ POLYSTYREŇ, TL 100mm
- TĚPELNÁ IZOLACE, ORSIL-ISOVER, TL 240mm
- HYDROIZOLACE, IZOLACE PRO RÁDŇI, NĚPOVÁ FOLIE GEOTEXTILIE



Č. KRYTÍ	DATA	VYKONAVATEL	PRŮJEKT
1	2022.03.01	VOGEL	ODPRÁVNĚNÍ DĚLÍ PRŮJEKT

Upravení	Ing. DANIEL VOJTEK	Datum	LISTOPAD 2009
Kontrola	VLADIMÍR DOLEŽAL	Forma	8 A4
Základní projekt	VLADIMÍR DOLEŽAL	Veřejnost	150
Investor	STANISLAV VALEČ	Stupeň	DSP
Adresa	OTLÁK, VELKÉ HEZBŘEČI, 594 01	Obj. no.	DOUKUPŇNÁK PRO STAVĚNÍ POUČIČNÍ TRuhlÁŘSKÉ DÍLNY
Objekt		Záh. no.	STAVĚNÍ
Objekt		Číslo výkresu	Rekna
Objekt		Číslo listu	D.01 a

PŮDORYS 1NP - ČÁST A