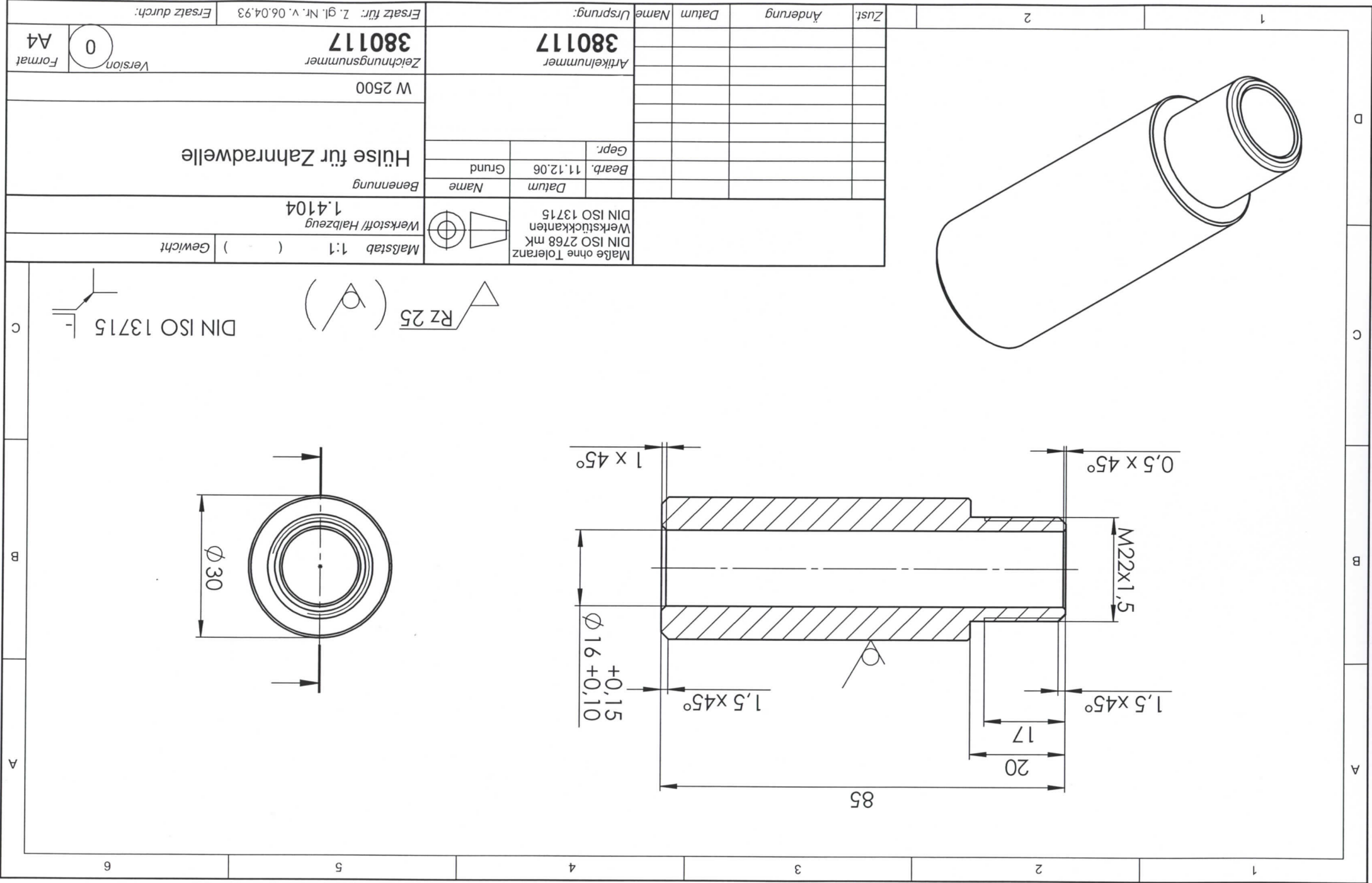
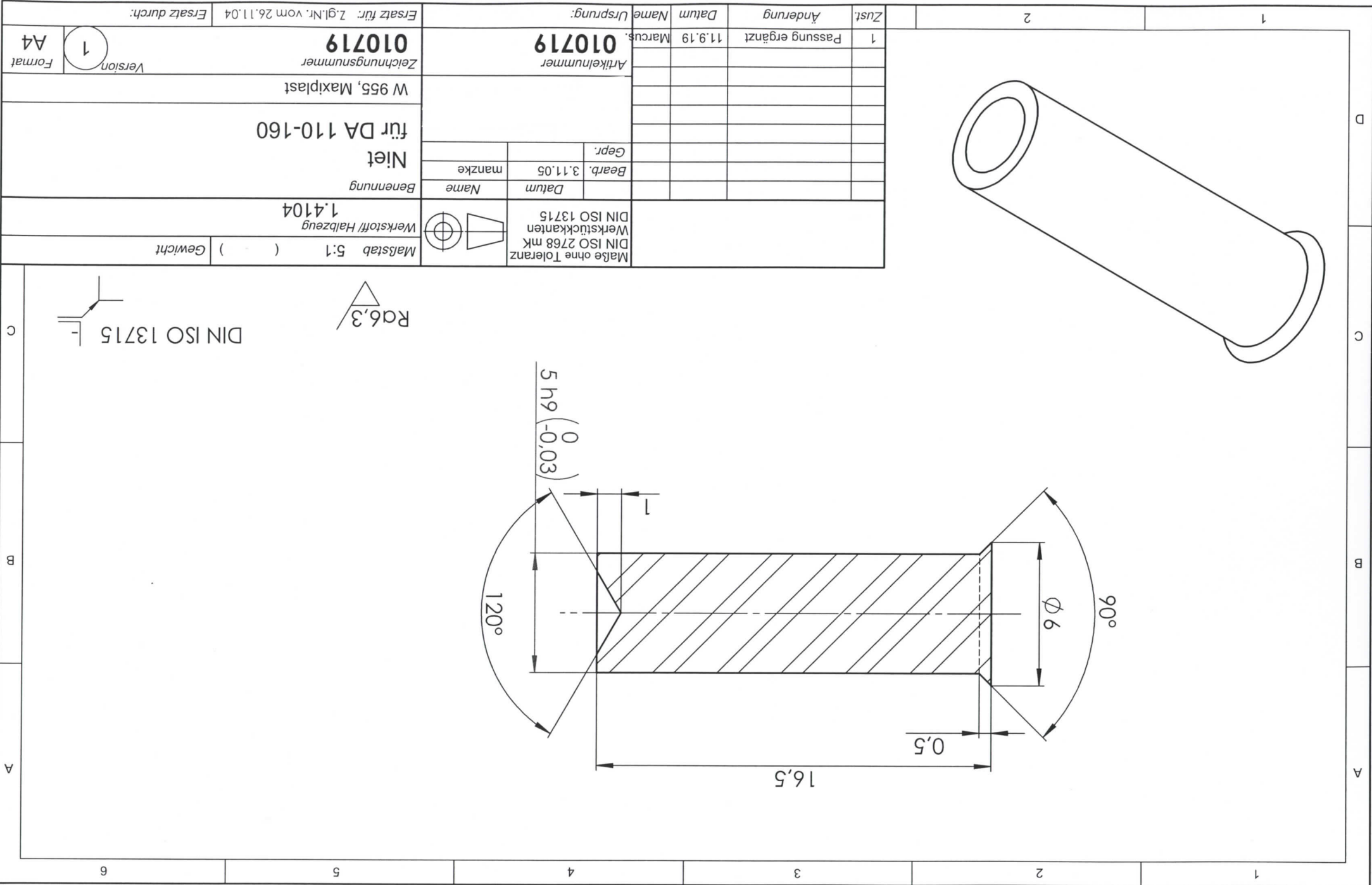


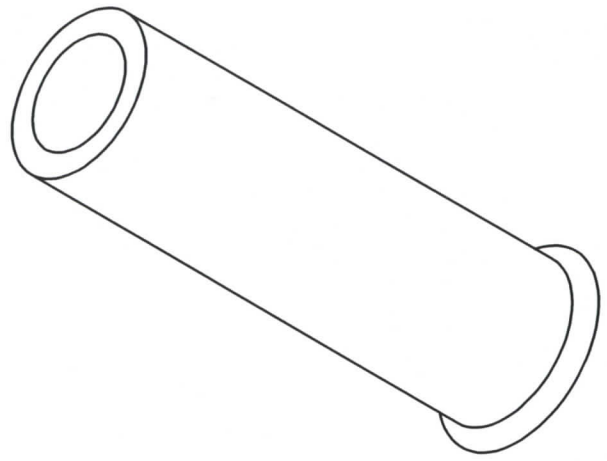
Diese Zeichnung ist unser alleiniges Eigentum und darf ohne ausdrückliche Genehmigung weder vervielfältigt noch an Dritte weitergegeben werden.



Diese Zeichnung ist unser alleiniges Eigentum und darf ohne ausdrückliche Genehmigung weder vervielfältigt noch an Dritte weitergegeben werden.

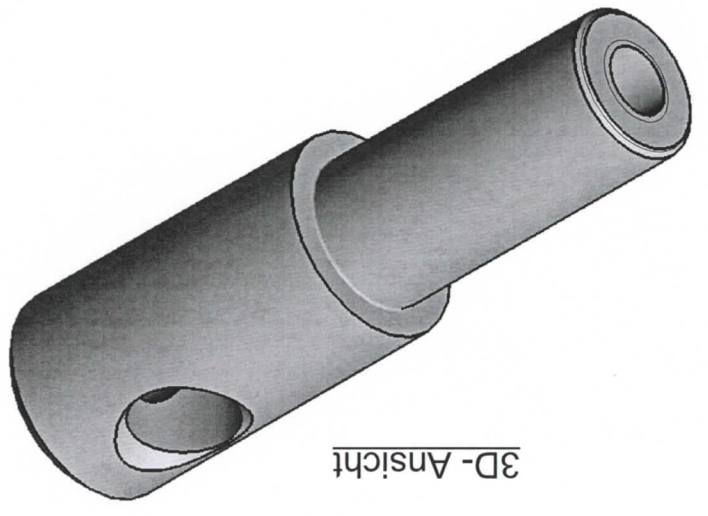
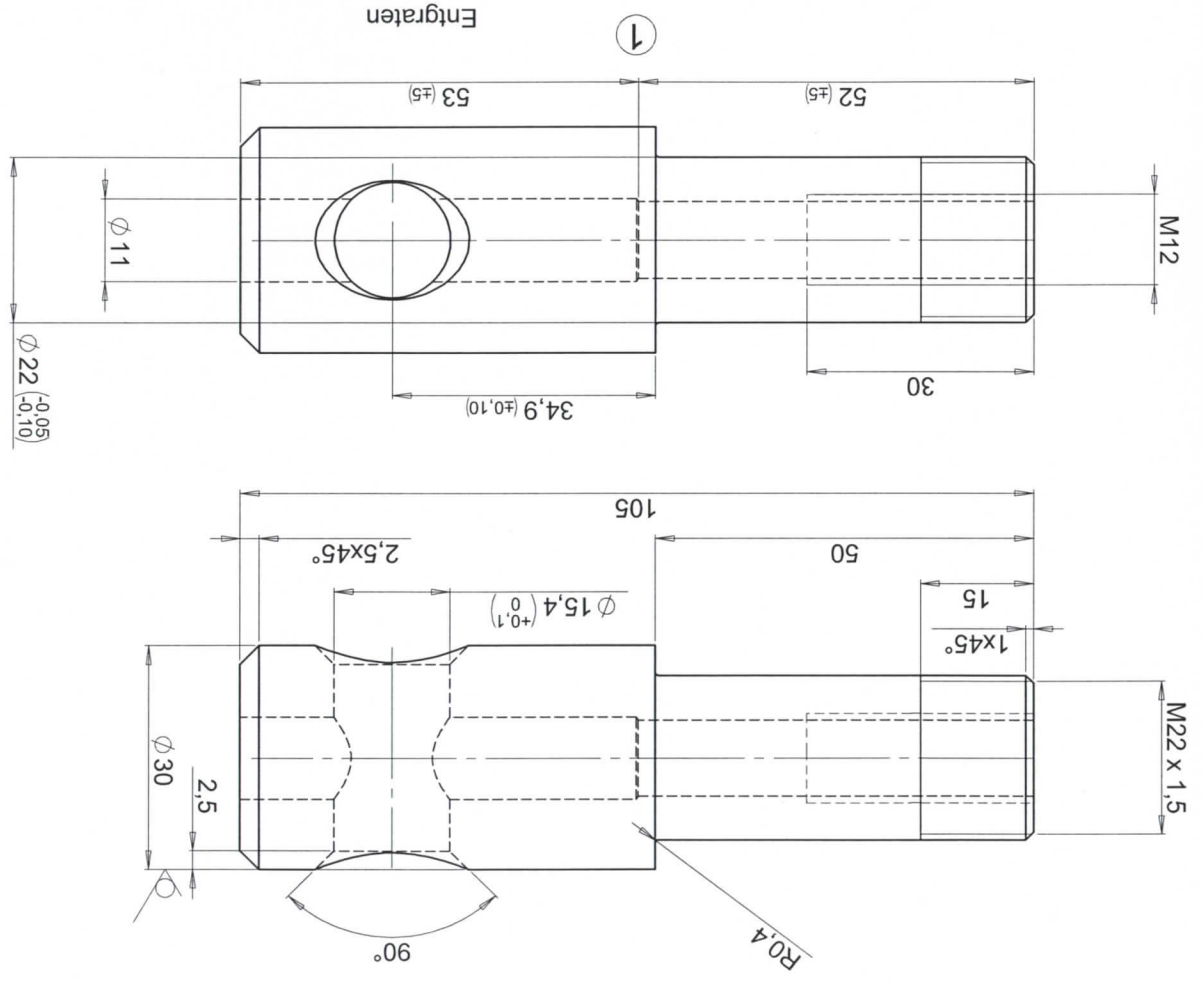


Zust.		1		Passung erganzt		11.9.19		Marcu		010719		Ursprung:		Ersatz fur: Z.gl.Nr. vom 26.11.04		Ersatz durch:	
Datum		11.9.19		Name		Marcu		010719		Artikelnummer		W 955, Maxiplast		Zeichnungsnummer		010719	
Gepr.				Name		manzke		3.11.05		Bearb.		Benennung		Niet		fur DA 110-160	
Datum		3.11.05		Name		manzke		1.4104		Werkstoff/ Halbzeug		Mastab 5:1		Gewicht		Version	
DIN ISO 2768 mk		DIN ISO 2768 mk		DIN ISO 13715		DIN ISO 13715		1.4104		Mastab 5:1		Gewicht		Version		Format	
Mae ohne Toleranz		DIN ISO 2768 mk		Werkstuckkanten		DIN ISO 13715		1.4104		Mastab 5:1		Gewicht		Version		Format	
Mae ohne Toleranz		DIN ISO 2768 mk		Werkstuckkanten		DIN ISO 13715		1.4104		Mastab 5:1		Gewicht		Version		Format	



DIN ISO 13715 F
 $Ra_{6,3}$
 Ra6,3

1		2		Zust.	Änderung	Datum	Name	Ursprung:	Ersatz für: Z. gl. Nr. v. 28.04.93		Ersatz durch:		
1		1		Bohrungen angepasst	27.1.17	albe	380108	380108	Zeichnungsnummer		380108		
									W 2500		Format A4		
									Hülse für Zahnstange		Benennung		
									Name		Datum		
									Gepr.		Erstellt		
									Grund		17.8.06		
				vervielfältigt noch an Dritte weitergegeben werden. und darf ohne ausdrückliche Genehmigung weder Eigentum Diese Zeichnung ist unser alleiniges Eigentum		DIN ISO 2768-mK DIN ISO 13715		Werkstoff		1:1 (1:2)		Gewicht 0,34 kg	
						M12		1.4104 (X14CrMnS17)		Maßstab		M12	



3D-Ansicht

$Rz\ 25$
 DIN ISO 13715
 $-0,3$
 $-0,1$

Grid coordinates: A, B, C, D (horizontal); 1, 2, 3, 4, 5, 6 (vertical)