

VÝPIS VNĚJŠÍCH VÝPLNÍ OTVORŮ

OZNAČENÍ:

O1

KUSOVNÍK

POPIS: - VSTUPNÍ BEZPEČNOSTNÍ DVEŘE S BOČNÍM FIXNÍM SVĚTLÍKEM

| PŘÍZEMÍ | PŮDA | - | - | CELKEM |
|---------|------|---|---|--------|
| 1 | - | - | - | 1 |

ROZMĚRY STAVEBNÍHO OTVORU Š/V [mm]

1500/2500

ROZMĚRY OKNA Š/V [mm]

1470/2230

MATERIÁL

PLAST

BARVA

HNĚDÁ

OTEVÍRÁNÍ

DVEŘE PRAVÉ 90, BOČNÍ SVĚTLÍK FIX

ZASKLENÍ

IZOLAČNÍ TROJSKLO, ČIRÉ, BOČNÍ SVĚTLÍK DĚLENÍ MŘÍŽKOU

KOVÁNÍ

CELOOBVODOVÉ SYSTÉMOVÉ KOVÁNÍ

ZÁMEK

BEZPEČNOSTNÍ ZÁMEK + VLOŽKA

OVLÁDÁNÍ

KLIKA-KOULE/MADLO

PARAPET VNITŘNÍ

-

PARAPET VNĚJŠÍ

-

PRÁH

DOPLŇUJÍCÍ PROFIL Z PURENITU

ŽALUZIE

-

ZÁBRADLÍ

-

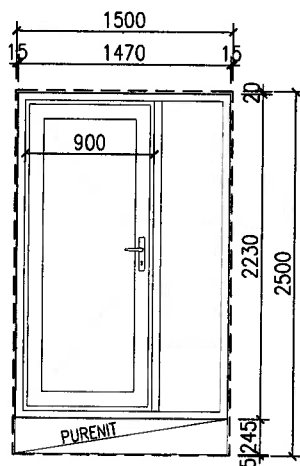
VZDUCHOVÁ NEPRŮZVUČNOST [dB]

35

SOUČINTEL PROSTUPU TEPLA [W.m-2.K-1]

SKLO - $U_g=0,6$, RÁM - $U_w=0,9$

POHLED Z EXTERIERU - 1:50



VÝPIS VNĚJŠÍCH VÝPLNÍ OTVORŮ

OZNAČENÍ:

O3

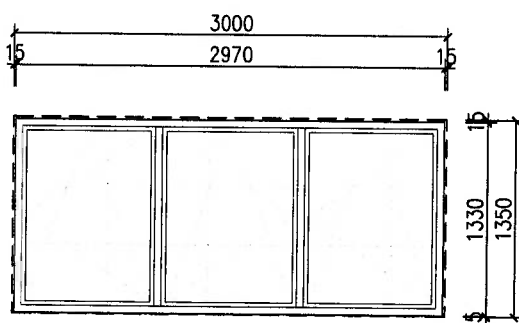
KUSOVNÍK

POPIS: - TROJKŘÍDLÉ OKNO

| PŘÍZEMÍ | PŮDA | - | - | CELKEM |
|---------|------|---|---|--------|
| 2 | - | - | - | 2 |

| | |
|---------------------------------------|--|
| ROZMĚRY STAVEBNÍHO OTVORU Š/V [mm] | 3000/1350 |
| ROZMĚRY OKNA Š/V [mm] | 2970/1330 |
| MATERIÁL | PLAST |
| BARVA | HNĚDÁ |
| OTEVÍRÁNÍ | VŠECHNA KŘÍDLA OTVÍRAVÁ+SKLOPNÁ, PEVNÉ SLOUPKY |
| ZASKLENÍ | IZOLAČNÍ TROJSKLO, ČIRÉ, DĚLENÍ MŘÍŽKOU |
| KOVÁNÍ | CELOOBVODOVÉ SYSTÉMOVÉ KOVÁNÍ |
| ZÁMEK | - |
| OVLÁDÁNÍ | 3xKLIČKA |
| PARAPET VNITŘNÍ | DŘEVĚNÝ |
| PARAPET VNĚJŠÍ | MĚDĚNÝ PLECH |
| PRÁH | - |
| ŽALUZIE | - |
| ZÁBRADLÍ | - |
| VZDUCHOVÁ NEPRŮZVUČNOST [dB] | 35 |
| SOUČINITEL PROSTUPU TEPLA [W.m-2.K-1] | SKLO - Ug=0,6, RÁM - Uw=0,9 |

POHLED Z EXTERIERU - 1:50



VÝPIS VNĚJŠÍCH VÝPLNÍ OTVORŮ

OZNAČENÍ:

O4

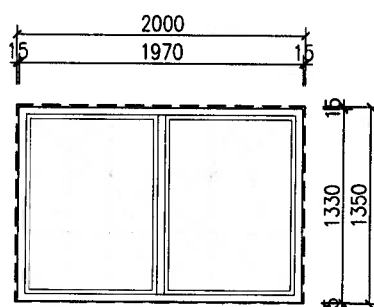
KUSOVNÍK

POPIS: - DVOUKŘÍDLÉ OKNO

| PŘÍZEMÍ | PŮDA | - | - | CELKEM |
|---------|------|---|---|--------|
| 5 | - | - | - | 5 |

| | |
|---------------------------------------|--|
| ROZMĚRY STAVEBNÍHO OTVORU Š/V [mm] | 2000/1350 |
| ROZMĚRY OKNA Š/V [mm] | 1970/1330 |
| MATERIÁL | PLAST |
| BARVA | HNĚDÁ |
| OTEVÍRÁNÍ | OBĚ KŘÍDLA OTVÍRAVÁ+SKLOPNÁ, PEVNÝ SLOUPEK |
| ZASKLENÍ | IZOLAČNÍ TROJSKLO, ČIRÉ, DĚLENÍ MŘÍŽKOU |
| KOVÁNÍ | CELOOBVODOVÉ SYSTÉMOVÉ KOVÁNÍ |
| ZÁMEK | - |
| OVLÁDÁNÍ | 2xKLIČKA |
| PARAPET VNITŘNÍ | DŘEVĚNÝ |
| PARAPET VNĚJŠÍ | MĚDĚNÝ PLECH |
| PRÁH | - |
| ŽALUZIE | - |
| ZÁBRADLÍ | - |
| VZDUCHOVÁ NEPRŮZVUČNOST [dB] | 35 |
| SOUČINITEL PROSTUPU TEPLA [W.m-2.K-1] | SKLO - $U_g=0,6$, RÁM - $U_w=0,9$ |

POHLED Z EXTERIERU - 1:50



VÝPIS VNĚJŠÍCH VÝPLNÍ OTVORŮ

OZNAČENÍ:

O5

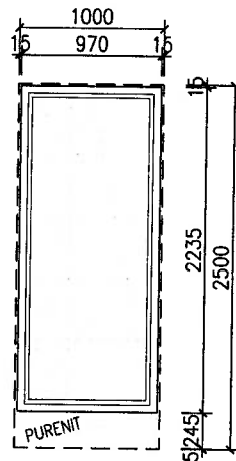
KUSOVNÍK

POPIS: – JEDNOKŘÍDLÉ FRANCOUZSKÉ OKNO

| | PŘÍZEMÍ | PŮDA | – | – | CELKEM |
|--|---------|------|---|---|--------|
| | 2 | – | – | – | 2 |

| | |
|---------------------------------------|---|
| ROZMĚRY STAVEBNÍHO OTVORU Š/V [mm] | 1000/2500 |
| ROZMĚRY OKNA Š/V [mm] | 970/2235 |
| MATERIÁL | PLAST |
| BARVA | HNĚDÁ |
| OTEVÍRÁNÍ | KŘÍDLO PRAVÉ, OTVÍRAVÉ + SKLOPNÉ |
| ZASKLENÍ | IZOLAČNÍ TROJSKLO, ČIRÉ, DĚLENÍ MŘÍŽKOU |
| KOVÁNÍ | CELOOBVODOVÉ SYSTÉMOVÉ KOVÁNÍ |
| ZÁMEK | – |
| OVLÁDÁNÍ | KLIČKA |
| PARAPET VNITŘNÍ | – |
| PARAPET VNĚJŠÍ | SCHOD–KERAMICKÝ OBKLAD |
| PRÁH | DOPLŇUJÍCÍ PROFIL Z PURENITU |
| ŽALUZIE | – |
| ZÁBRADLÍ | – |
| VZDUCHOVÁ NEPRŮZVUČNOST [dB] | 35 |
| SOUČINITEL PROSTUPU TEPLA [W.m-2.K-1] | SKLO – $U_g=0,6$, RÁM – $U_w=0,9$ |

POHLED Z EXTERIERU – 1:50



VÝPIS VNĚJŠÍCH VÝPLNÍ OTVORŮ

OZNAČENÍ:

O6

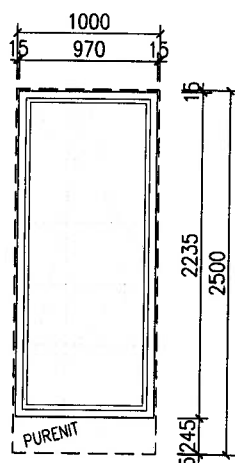
KUSOVNÍK

POPIS: - JEDNOKŘÍDLÉ FRANCOUZSKÉ OKNO

| PŘÍZEMÍ | PŮDA | - | - | CELKEM |
|---------|------|---|---|--------|
| 2 | - | - | - | 2 |

| | |
|--------------------------------------|---|
| ROZMĚRY STAVEBNÍHO OTVORU Š/V [mm] | 1000/2500 |
| ROZMĚRY OKNA Š/V [mm] | 970/2235 |
| MATERIÁL | PLAST |
| BARVA | HNĚDÁ |
| OTEVÍRÁNÍ | KŘÍDLO LEVÉ, OTVÍRAVÉ + SKLOPNÉ |
| ZASKLENÍ | IZOLAČNÍ TROJSKLO, ČIRÉ, DĚLENÍ MŘÍŽKOU |
| KOVÁNÍ | CELOOBVODOVÉ SYSTÉMOVÉ KOVÁNÍ |
| ZÁMEK | - |
| OVLÁDÁNÍ | KLIČKA |
| PARAPET VNITŘNÍ | - |
| PARAPET VNĚJŠÍ | SCHOD-KERAMICKÝ OBKLAD |
| PRÁH | DOPLŇUJÍCÍ PROFIL Z PURENITU |
| ŽALUZIE | - |
| ZÁBRADLÍ | - |
| VZDUCHOVÁ NEPRŮZVUČNOST [dB] | 35 |
| SOUČINTEL PROSTUPU TEPLA [W.m-2.K-1] | SKLO - $U_g=0,6$, RÁM - $U_w=0,9$ |

POHLED Z EXTERIERU - 1:50



VÝPIS VNĚJŠÍCH VÝPLNÍ OTVORŮ

OZNAČENÍ:

O7

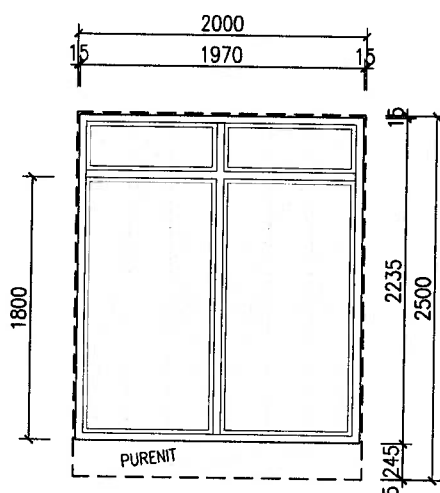
KUSOVNÍK

POPIS: - DVOUKŘÍDLÉ FRANCOUZSKÉ OKNO S FALEŠNÝMI NADSVĚTLÍKY

| PŘÍZEMÍ | PŮDA | - | - | CELKEM |
|---------|------|---|---|--------|
| 1 | - | - | - | 1 |

| | |
|---------------------------------------|--|
| ROZMĚRY STAVEBNÍHO OTVORU Š/V [mm] | 2000/2500 |
| ROZMĚRY OKNA Š/V [mm] | 1970/2235 |
| MATERIÁL | PLAST |
| BARVA | HNĚDÁ |
| OTEVÍRÁNÍ | OBĚ KŘÍDLA OTVÍRAVÁ+SKLOPNÁ(VČ.NADSVĚTLÍKŮ), PEVNÝ SLOUPEK |
| ZASKLENÍ | IZOLAČNÍ TROJSKLO, ČIRÉ, DĚLENÍ MŘÍŽKOU |
| KOVÁNÍ | CELOOBVODOVÉ SYSTÉMOVÉ KOVÁNÍ |
| ZÁMEK | - |
| OVLÁDÁNÍ | 2xKLIČKA |
| PARAPET VNITŘNÍ | - |
| PARAPET VNĚJŠÍ | SCHOD-KERAMICKÝ OBKLAD |
| PRÁH | DOPLŇUJÍCÍ PROFIL Z PURENITU |
| ŽALUZIE | - |
| ZÁBRADLÍ | - |
| VZDUCHOVÁ NEPRŮZVUČNOST [dB] | 35 |
| SOUČINITEL PROSTUPU TEPLA [W.m-2.K-1] | SKLO - Ug=0,6, RÁM - Uw=0,9 |

POHLED Z EXTERIERU - 1:50



VÝPIS VNĚJŠÍCH VÝPLNÍ OTVORŮ

OZNAČENÍ:

O8

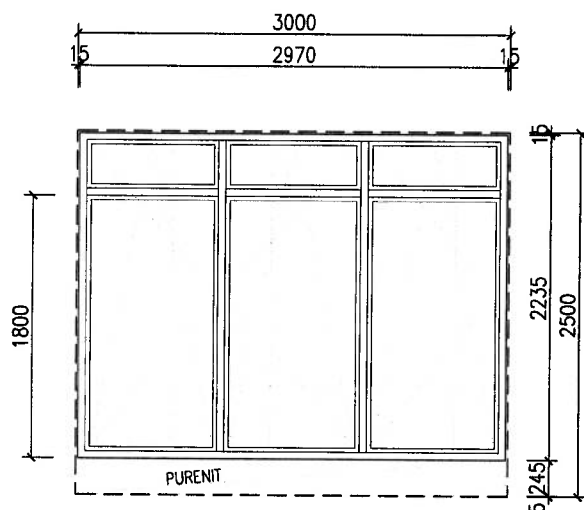
KUSOVNÍK

POPIS: – TROJKŘÍDLÉ FRANCOUZSKÉ OKNO S FALEŠNÝMI NADSVĚTLÍKY

| PŘÍZEMÍ | PŮDA | – | – | CELKEM |
|---------|------|---|---|--------|
| 1 | – | – | – | 1 |

| | |
|---|--|
| ROZMĚRY STAVEBNÍHO OTVORU Š/V [mm] | 3000/2500 |
| ROZMĚRY OKNA Š/V [mm] | 2970/2235 |
| MATERIÁL | PLAST |
| BARVA | HNĚDÁ |
| OTEVÍRÁNÍ | VŠECHNA KŘÍDLA OTVÍRAVÁ+SKLOPNÁ(VČ.NADSVĚTLÍKŮ), PEVNÉ SLOUPKY |
| ZASKLENÍ | IZOLAČNÍ TROJSKLO, ČIRÉ, DĚLENÍ MŘÍŽKOU |
| KOVÁNÍ | CELOOBVODOVÉ SYSTÉMOVÉ KOVÁNÍ |
| ZÁMEK | – |
| OVLÁDÁNÍ | 3xKLIČKA |
| PARAPET VNITŘNÍ | – |
| PARAPET VNĚJŠÍ | SCHOD–KERAMICKÝ OBKLAD |
| PRÁH | DOPLŇUJÍCÍ PROFIL Z PURENITU |
| ŽALUZIE | – |
| ZÁBRADLÍ | – |
| VZDUCHOVÁ NEPRŮZVUČNOST [dB] | 35 |
| SOUČINITEL PROSTUPU TEPLA [W.m ⁻² .K ⁻¹] | SKLO – Ug=0,6, RÁM – Uw=0,9 |

POHLED Z EXTERIERU – 1:50



VÝPIS VNĚJŠÍCH VÝPLNÍ OTVORŮ

OZNAČENÍ:

O9

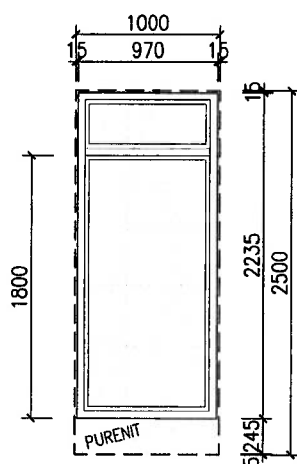
KUSOVNÍK

POPIS: -JEDNOKŘÍDLÉ FRANCOUZSKÉ OKNO S FALEŠNÝM NADSVĚTLÍKEM

| PŘÍZEMÍ | PŮDA | - | - | CELKEM |
|---------|------|---|---|--------|
| 1 | - | - | - | 1 |

| | |
|---------------------------------------|---|
| ROZMĚRY STAVEBNÍHO OTVORU Š/V [mm] | 3000/2500 |
| ROZMĚRY OKNA Š/V [mm] | 2970/2235 |
| MATERIÁL | PLAST |
| BARVA | HNĚDÁ |
| OTEVÍRÁNÍ | KŘÍDLO PRAVÉ, OTVÍRAVÉ+SKLOPNÉ (VČ.NADSVĚTLÍKŮ) |
| ZASKLENÍ | IZOLAČNÍ TROJSKLO, ČIRÉ, DĚLENÍ MŘÍŽKOU |
| KOVÁNÍ | CELOOBVODOVÉ SYSTÉMOVÉ KOVÁNÍ |
| ZÁMEK | - |
| OVLÁDÁNÍ | KLIČKA |
| PARAPET VNITŘNÍ | - |
| PARAPET VNĚJŠÍ | MĚDĚNÝ PLECH |
| PRÁH | DOPLŇUJÍCÍ PROFIL Z PURENITU |
| ŽALUZIE | - |
| ZÁBRADLÍ | - |
| VZDUCHOVÁ NEPRŮZVUČNOST [dB] | 35 |
| SOUČINITEL PROSTUPU TEPLA [W.m-2.K-1] | SKLO - $U_g=0,6$, RÁM - $U_w=0,9$ |

POHLED Z EXTERIERU - 1:50



VÝPIS VNĚJŠÍCH VÝPLNÍ OTVORŮ

OZNAČENÍ:

O10

KUSOVNÍK

POPIS: -JEDNOKŘÍDLÉ FRANCOUZSKÉ OKNO S FALEŠNÝM NADSVĚTLÍKEM

| PŘÍZEMÍ | PŮDA | - | - | CELKEM |
|---------|------|---|---|--------|
| 1 | - | - | - | 1 |

ROZMĚRY STAVEBNÍHO OTVORU Š/V [mm]

3000/2500

ROZMĚRY OKNA Š/V [mm]

2970/2235

MATERIÁL

PLAST

BARVA

HNĚDÁ

OTEVÍRÁNÍ

KŘÍDLO LEVÉ, OTVÍRAVÉ+SKLOPNÉ (VČ.NADSVĚTLÍKŮ)

ZASKLENÍ

IZOLAČNÍ TROJSKLO, ČIRÉ, DĚLENÍ MŘÍŽKOU

KOVÁNÍ

CELOOBVODOVÉ SYSTÉMOVÉ KOVÁNÍ

ZÁMEK

-

OVLÁDÁNÍ

KLIČKA

PARAPET VNITŘNÍ

-

PARAPET VNĚJŠÍ

MĚDĚNÝ PLECH

PRÁH

DOPLŇUJÍCÍ PROFIL Z PURENITU

ŽALUZIE

-

ZÁBRADLÍ

-

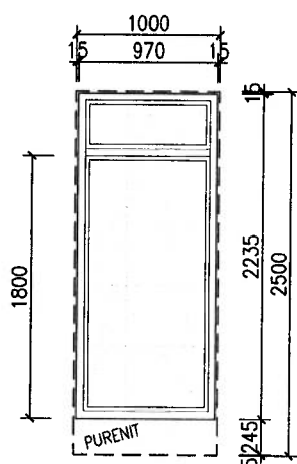
VZDUCHOVÁ NEPRŮZVUČNOST [dB]

35

SOUČINTEL PROSTUPU TEPLA [W.m-2.K-1]

SKLO - $U_g=0,6$, RÁM - $U_w=0,9$

POHLED Z EXTERIERU - 1:50



VÝPIS VNĚJŠÍCH VÝPLNÍ OTVORŮ

OZNAČENÍ:

O11

KUSOVNÍK

POPIS: - JEDNOKŘÍDLÉ OKNO

| PŘÍZEMÍ | PŮDA | - | - | CELKEM |
|---------|------|---|---|--------|
|---------|------|---|---|--------|

| | | | | |
|---|---|---|---|---|
| - | 3 | - | - | 3 |
|---|---|---|---|---|

| | |
|--------------------------------------|---|
| ROZMĚRY STAVEBNÍHO OTVORU Š/V [mm] | 750/750 |
| ROZMĚRY OKNA Š/V [mm] | 730/720 |
| MATERIÁL | PLAST |
| BARVA | HNĚDÁ |
| OTEVÍRÁNÍ | KŘÍDLO PRAVÉ, OTVÍRAVÉ + SKLOPNÉ |
| ZASKLENÍ | IZOLAČNÍ TROJSKLO, ČIRÉ, DĚLENÍ MŘÍŽKOU |
| KOVÁNÍ | CELOOBVODOVÉ SYSTÉMOVÉ KOVÁNÍ |
| ZÁMEK | - |
| OVLÁDÁNÍ | KLIČKA |
| PARAPET VNITŘNÍ | DŘEVĚNÝ |
| PARAPET VNĚJŠÍ | MĚDĚNÝ PLECH |
| PRÁH | - |
| ŽALUZIE | - |
| ZÁBRADLÍ | - |
| VZDUCHOVÁ NEPRŮZVUČNOST [dB] | 35 |
| SOUČINTEL PROSTUPU TEPLA [W.m-2.K-1] | SKLO - $U_g=0,6$, RÁM - $U_w=0,9$ |

POHLED Z EXTERIERU - 1:50

