

## LAGUNA 13

Cena projektu:

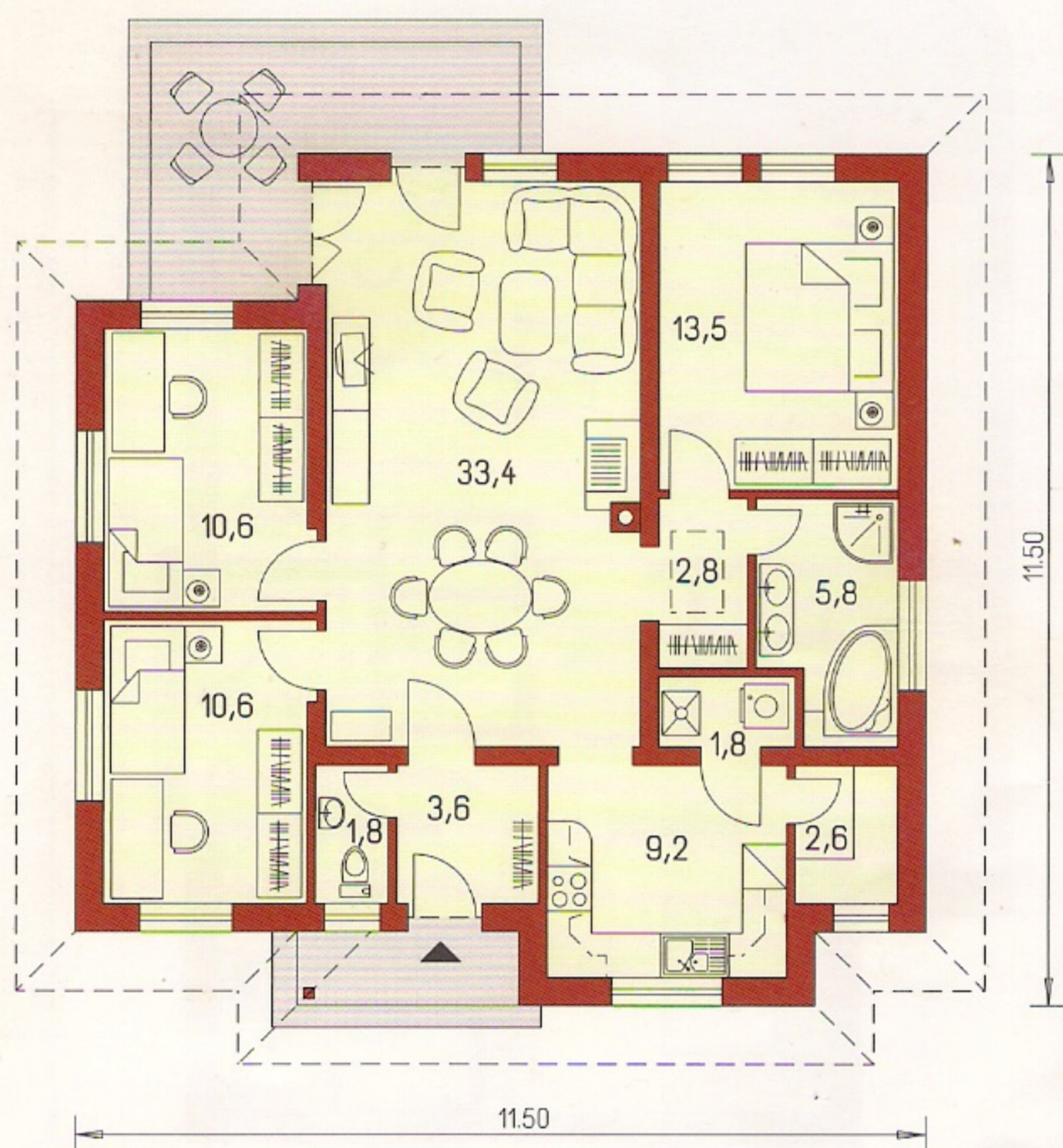
915,00 €

Cena realizácie svojpomocne:

58.660,00 €

Cena realizácie na kľúč:

106.655,00 €



Úsporná a praktická dispozícia v štýle vidieckeho domu. Dominantným priestorom úsporne riešenej dispozície rodinného domu je obývací priestor s jedálňou a krbom. Zo spoločnej haly sú prístupné ostatné obytné priestory v rodinnom dome. Samostatná kuchyňa je v prednej časti domu. Z kuchyne je prístupná práčovňa a komora. Rodičovská spálňa je hneď vedľa kúpeľne, oddelená od detských izieb. Dve detské izby tvoria samostatný blok prístupný tiež z obývacej haly.

Úžitková plocha domu:

95,70 m<sup>2</sup>

Obytná plocha domu:

68,10 m<sup>2</sup>

Zastavaná plocha:

121,60 m<sup>2</sup>

Obostavaný priestor:

535,00 m<sup>3</sup>

Výška hrebeňa strechy od +0,0:

5,30 m

Sklon strechy

25°

Orientácia hlavného vstupu:

S, V, SV

PÔDORYS PRÍZEMIA - úžitková plocha 95,70 m<sup>2</sup>