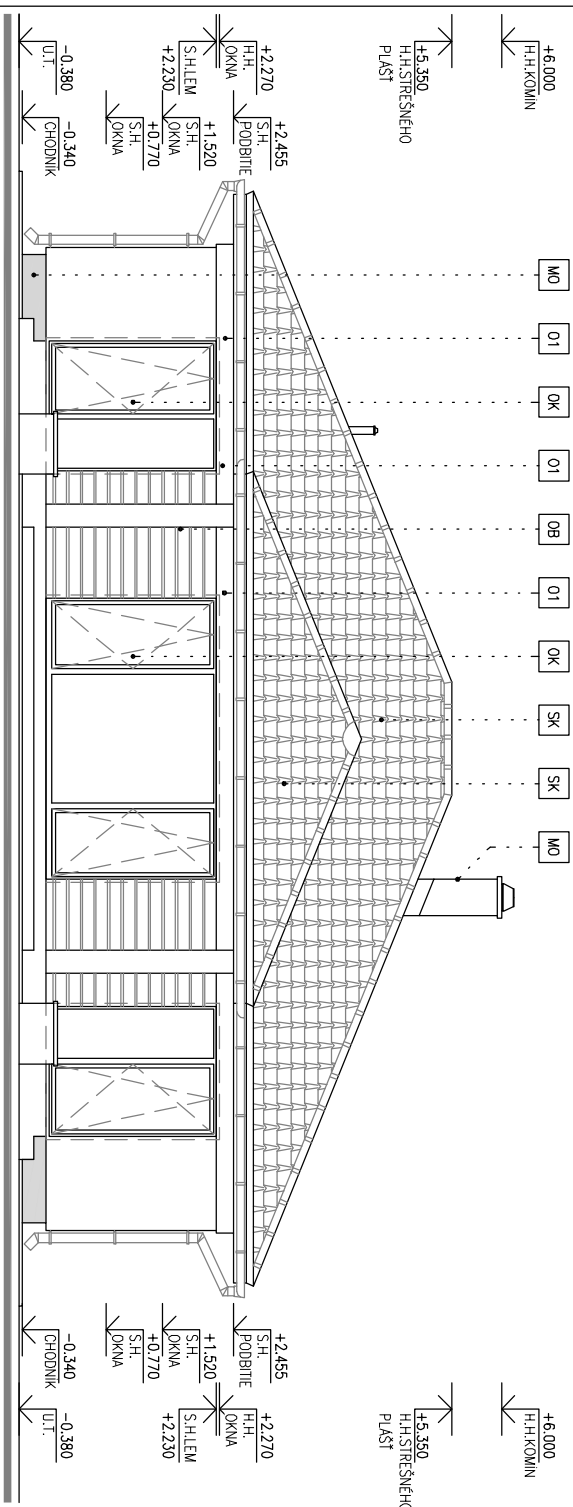
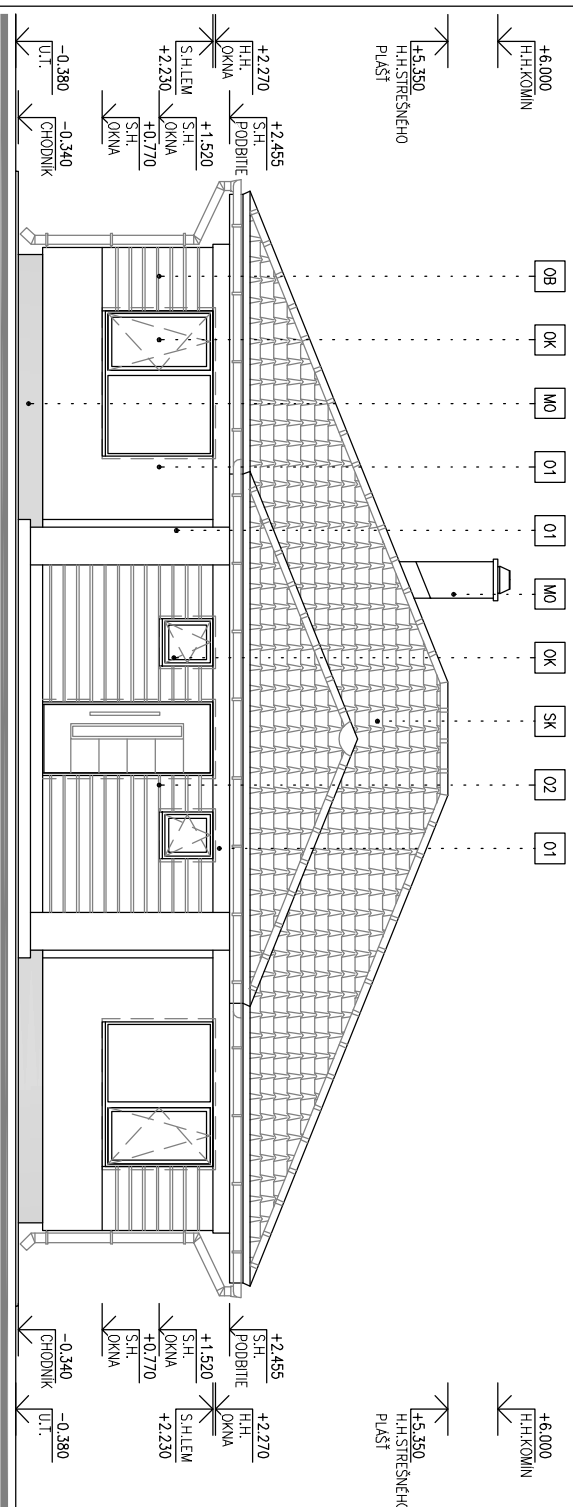


# POHĽAD PREDNÝ ULIČNÝ



# POHĽAD ZADNÝ ZÁHRADNÝ

## LEGENDA MATERIÁLOV A FARIEB

O1	POVRCHOVÁ OMIETKOVÁ VRSTVA – VONKAŠIA OMIETKA STERKOVÁ SILIKONOVÁ ALI. SILIKÁTOVÁ HR. ZRMA K2 MM AKO SÚČASŤ ZATEPLOVACIEHO SYSTÉMU, DODÁVATEĽ NAPP. BAUMIT, FARBA BIELA, BAUMIT LIFE 0019
MO	SOKEĽ, KOMINI – VONKAŠIA OMIETKA MOZAIKOVÁ AKO SÚČASŤ ZATEPLOVACIEHO SYSTÉMU, DODÁVATEĽ NAPP.BAUMIT, FARBA ŠEDA, BAUMIT LIFE M 330
SK	STREŠNÁ KRYTINA SKLADANÁ – KERAMICKÁ STREŠNÁ KRYTINA TONDACH SAMBA 11, BEZPEČNÝ SKLON KRYTINY 22°, SPOTREBA: CCA. 11,5 KJ/M <sup>2</sup> , FARBA BLEDÝ ČIERNA, ENGORA ČIERNA
OB	DREVENÝ OBKLAD REALIZÁCIA NA DREVENÝ ROŠŤ, VÝROBCA NAPP. IPÉ, BAKIRAI, TIMBERLAND, MRAZUZDORNÝMI DOSKAMI CETNIS TEPELNE UPRAVENÝ DREVENÝ SMREKOVEC – FORESTWOOD.DREVENÉ PRVKY A KONŠTRUKCIE OPARŤIŤ TRANSPARENÝM MATERIOM ALI. FAREBNÝM MATERIOM
OK	PLASTOVÉ OKNA NAPP. FIRMA SLOVAKTUAL, FARBA RÁMU ŠEDA, ALI. FARBA HNEDA SKLO ČIRE, OKAPOVÝ PLECH AKO SÚČASŤ DODÁVKY OKNA, FARBA ŠEDA, ALI. FARBA HNEDA

## POZNAMKY A DOPLŇUJÚCE INFORMÁCIE

- > FAREBNÉ PREVEDENIE FASADY A JEJ JEDNOTLIVÝCH ČASŤI A PRVKOV BUDE PREVEDENÉ PODĽA POŽIADAVIEK INVESTORA ALEBO PODĽA ZOHLADNENIA ZÁVÄZŤNÝCH REGULATÍV V MIESTE VÝSTAVBY
- > VŠETIKY PRVKY A ČASŤI KROVU PO ZMONTOVANÍ NAPUŠŤIŤ OCHRANNÝM PRÍPRAVKOM NAPP. 2 x FUNGICIDNÝM BEZFAREBNÝM OCHRANNÝM MATERIOM PRÍPRAVKU "PREGNOLIT D"
- > CELKOVÝ POČET A ROZMIESTNENIE PROTISNEHOVÝCH ŠKRIDIEL NA STRECHE STANOVÍŤ PRED DODÁVKOU KRYTINY NA ZAKLADE TECHNICKÉHO DOPORUČENIA VYBRANÉHO DODÁVATEĽA, RESP. VÝROBCU KRYTINY
- > VŠETIKY PRIZNANÉ PRVKY A ČASŤI KROVU DOPORUČUJEME PO NAREZANÍ A NAFORMATOVANÍ PRED OSADENÍM OHOBLOVAŤ
- > NA UKONČENIE NÁROŽIA, HREBEŇA POUŽÍŤ SYSTÉMOVÉ PRVKY FIRMY TONDACH AKO SÚČASŤ DODÁVKY STREŠNEJ KRYTINY
- > KLAMPIARSKÉ PRÁCE PREVIESŤ Z POZIKOVANÉHO PLECHU HR.0,6 MM PODĽA STN 73 36 10
- > PRESTUP KU KONDENZAČNÉMU KOTLU POUŽÍŤ UNIVERZÁLNE STREŠNÉ PRESTUPY TONDACH TUNING
- > UPOZORNENIA: VÝKRES NEMERAI, JE POTREBNÉ POUŽÍŤ LEN KŤRY; NEODDELITELNOU SÚČASŤOU VÝKRESU JE SPRÁVNA, TECHNICKÁ SPRÁVA, VŠETIKY ŠPECIFIKÁCIE A OSTATNÉ VÝKRESY PROJEKTOVEJ DOKUMENTÁCIE.
- > VÝŠKOVÁ ÚROVEŇ 0,000 JE STANOVENÁ NA ZAKLADE VŠEOBENÉ ZNÁMICH INFORMACIÍ A NEBOLA STANOVENÁ NA ZAKLADE VÝŠKOPISU OD ODBORNÉ SPESOBILEJ OSOBY PRETO MÁ LEN INFORMAČNÝ CHARAKTER, PRED REALIZÁCIOU JE POTREBNÉ TÚTO VÝŠKU AKTUALIZOVAŤ
- > TÁTO PROJEKTOVÁ DOKUMENTÁCIA NENAHRAĐZA REALIZAČNÚ DOKUMENTÁCIU A SLUŽÍ IBA PRE VYDANIE STAVEBNÉHO POVOLENIA

ZMENA:		MENO:		DÁTUM:		PODPIS:	
c							
b							
d							

PROJEKTOVÁ DOKUMENTÁCIA JE SÚČASŤOU ARCHITEKTONICKÉHO DIELA A PODLEHA AUTORSKÉMU ZÁKONU Č.383/1997 Z.z. PREZENTOVANÉ TECHNICKÉ VÝKRESY A VŠETKY TEXTOVÉ SÚČASŤI PROJEKTU DEFINUJÚ DIELO, ALEBO JEHO ČASŤ. Z TOHO TIUHU JE PROJEKT DÚŠEVNÝM MAJETKOM AUTORA A PRETO POUŽÍŤ, ROZMNOŽOVAŤ A PUBLIKOVAŤ HO MOŽNO IBA SO SOHLASOM AUTORA. ZMENY V PROJEKTE JE MOŽNÉ VYKONÁŤ IBA S PISOMNÝM SOHLASOM AUTORA !

PARÉ Č.

0,000 = +..... m n.m. Výškový systém Bat' p.v.

INVESTOR	Wanda Borbejová, Hečkova 2, 831 51 Bratislava, Maroš Peška, Hečkova 2, 831 51 Bratislava
NÁZOV STAVBY	<b>NOVOSTAVBA RODINNÉHO DOMU</b>
MIESTO/Č. PARCELY	obec: Chorvátsky Grob, katastrálne územie: Chorvátsky Grob, okres: Senec, parcelné číslo: 1560/46
AUTORI	Ing. Miroslav Javorček, PhD., Mfpro, s.r.o., Seberniho 1, 821 03 Bratislava
GP	Ing. Miroslav Javorček, PhD., Mfpro, s.r.o., Seberniho 1, 821 03 Bratislava
HIP	Ing. Miroslav Javorček, PhD., Mfpro, s.r.o., Seberniho 1, 821 03 Bratislava
ZODP. PROJEKTANT	Ing. Peter Hanulíček, PhD., Mfpro, s.r.o., Seberniho 1, 821 03 Bratislava, registračné číslo: 5968*11
VYPRACOVAL	Ing. Miroslav Javorček, PhD., Mfpro, s.r.o.
ČASŤ PD	<b>E ARCHITEKTONICKO-STAVEBNÉ RIŠENIE</b>
PS, SO	<b>SO 01</b>
OBSAH VÝKRESU	<b>POHĽADY</b>
	FORMÁT 2 x A4
	MIERKA 1:100
	DÁTUM 04/2017
	STUPEŇ SP
	Č. V. E 07



*Peter Hanulíček*