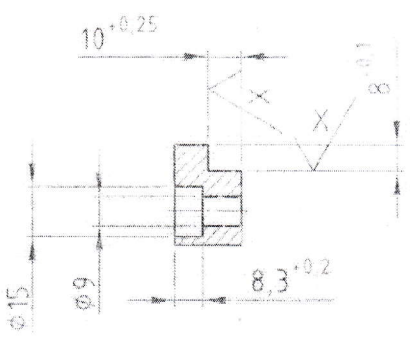


8xM6x8tief

4xM6



HRMNY SRAZIT  
Kanten gebrochen

T: 20.1.2015  
30 ks



SOVRADVICE  
Koordinaten ±0,3

✓		~
W	√Rz63	▽
X	√Rz16	▽▽
Y	√Rz4	▽▽▽

582/592	09	2	335	Erst	Datum	17.04.2012	Name	Moldovan	Rohmat. Nr.	234665	Bestmaß	FLA 30x26x195			
Modell	B.G.	Stück	Pos.	Bearb.	Gepr.				Werkstoff	Ns 50	Mass	4kg	Typ	HEL 13 FD	
Führungsteile															
Zust.	Änderung	Datum	Name												
Für diese Zeichnung benötigen wir von Ihnen: DIN ISO 6016 von Weltengate, Vertriebsfach. Maßstab 1:1 oder ausdrückliche Bew.															
										Teilenummer	353061	Dokumentnummer	M000017751	Maßstab	1:1
Herstellung: 107 681															
Allgemeintoleranzen: DIN ISO 2768-mk Oberflächenangaben: DIN ISO 1305-R3 Schweißkonstruktionen: DIN EN ISO 15019-2E															