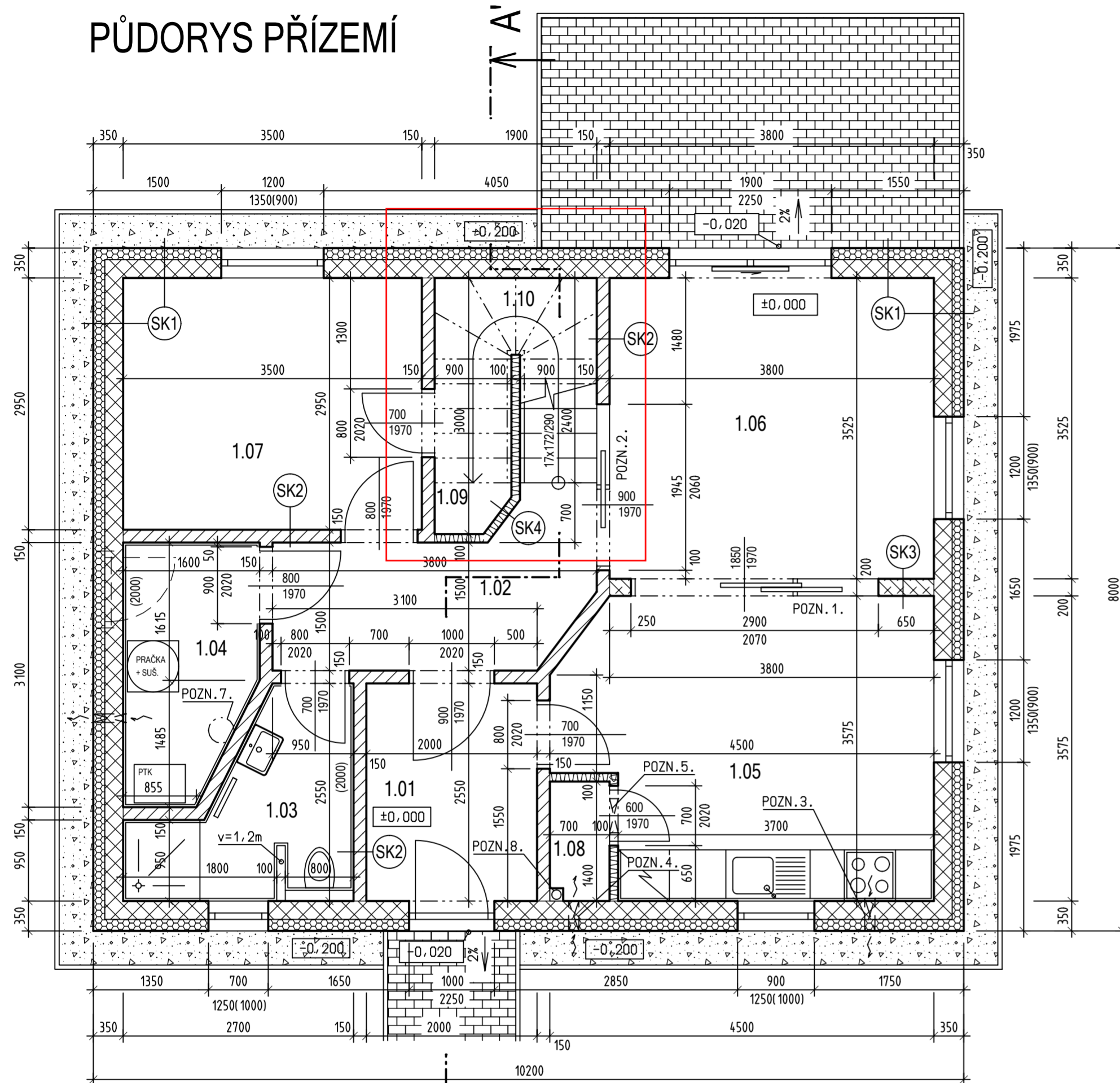


Výroba dubových / bukových samonosných schodů, včetně podstupnic, nebo kovový rám obložený dřevem, viz příložený projekt.

Prosím o zpracování poptávky ve dvou variantách. Samostatně pro provedení dub a samostatně pro buk.

# PŮDORYS PŘÍZEMÍ



## POZNÁMKY

POZN.1. STAVEBNÍ POUZDRO JAP PARALLEL 1850MM - STAVEBNÍ OTVOR 2885x2070MM (VELIKOST STAVEBNÍHO OTVORU DLE POŽADAVKŮ KONEČNEHO DODAVATELE STAVEBNÍHO POUZDRA).

POZN.2. STAVEBNÍ POUZDRO JAP STANDARD 900MM JEDNOKŘÍDLÉ - STAVEBNÍ OTVOR 1945x2060MM (VELIKOST STAVEBNÍHO OTVORU DLE POŽADAVKŮ KONEČNEHO DODAVATELE STAVEBNÍHO POUZDRA).

POZN.3. ODVĚTRÁNÍ DIGESTOŘE - DIGESTOŘ BUDE NAPOJENA NA POTRUBÍ DN 125 (DLE DIGESTOŘE) VEDENÉ PŘÍMO PŘES OBVODOVOU STĚNU. NA FASÁDĚ BUDE OSAZENA OCHRANNÁ MRÍŽKA S OKAPNÍČKOU A SÍTKOU PROTI HMYZU.

POZN.4. PŘÍVODNÍ PRVEK ČERSTVÉHO VZDUCHU (NAPŘ. PRVEK ALD-R16 - www.lunos.cz)

POZN.5. DO DVEŘÍ OSADIT PLASTOVOU VĚTRACÍ MRÍŽKU. DVEŘE V PROVEDENÍ BEZ PRAHU.

POZN.6. ODVĚTRÁNÍ TECHNICKÉ MÍSTNOSTI. VENTILÁTOR O VÝKONU 100m<sup>3</sup>/hod OSAZENÝ DO POTRUBÍ VE STĚNĚ. NA FASÁDĚ OSADIT OCHRANNOU MRÍŽKU S OKAPNÍČKOU A SÍTKOU PROTI HMYZU. UMÍSTĚNÍ POD STROPĚM MÍSTNOSTI.

POZN.7. SHOZ NA PRÁDLU.

POZN.8. SVISLÉ POTRUBÍ KANALIZACE OPATŘENÉ SÁDROKARTONOVÝM OBKLADEM.

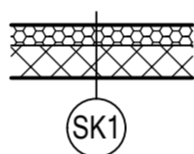
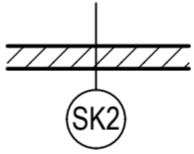
## LEGENDA MÍSTNOSTÍ

| OZN. | ÚČEL MÍSTNOSTI        | PLOCHA /m <sup>2</sup> | PODLAHA                  | POZNÁMKA                   |
|------|-----------------------|------------------------|--------------------------|----------------------------|
| 1.01 | ZÁDVEŘÍ               | 5,1                    | KERAMICKÁ DLAŽBA (PDL-T) |                            |
| 1.02 | CHODBA (HALA)         | 6,1                    | VINYL (PDL-T)            |                            |
| 1.03 | KOUPELNA              | 4,7                    | KERAMICKÁ DLAŽBA (PDL-T) | KERAMICKÝ OBKLAD V=2000MM  |
| 1.04 | TECHNICKÁ MÍSTNOST    | 4,4                    | KERAMICKÁ DLAŽBA         | KERAMICKÝ OBKLAD V=2000MM  |
| 1.05 | KUCHYŇ + JÍDELNA      | 14,6                   | VINYL (PDL-T)            | KERAMICKÝ OBKLAD PÁS 600MM |
| 1.06 | OBÝVACÍ POKOJ         | 13,4                   | VINYL (PDL-T)            |                            |
| 1.07 | POKOJ (PRACOVNA)      | 10,3                   | VINYL (PDL-T)            |                            |
| 1.08 | SPIŽ                  | 1,0                    | VINYL                    |                            |
| 1.09 | SKLAD (POSCH.PROSTOR) | 4,6                    | VINYL                    |                            |
| 1.10 | SCHODIŠTĚ             | 4,6                    | DŘEVĚNÉ SAMONOSNÉ        |                            |

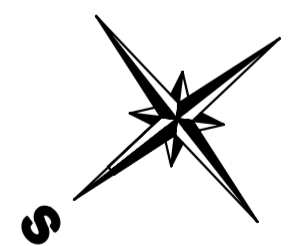
### POZNÁMKY:

- KONEČNÉ MATERIÁLOVÉ A BAREVNÉ ŘEŠENÍ NÁSLAPNÝCH VRSTEV PODLAH DLE VÝBĚRU INVESTORA
- V KOUPELNĚ BUDE PROVEDEN SNÍŽENÝ PODHLED Z DŮVODU VEDENÍ PŘIPOJOVACÍHO POTRUBÍ KANALIZACE POD STROPĚM

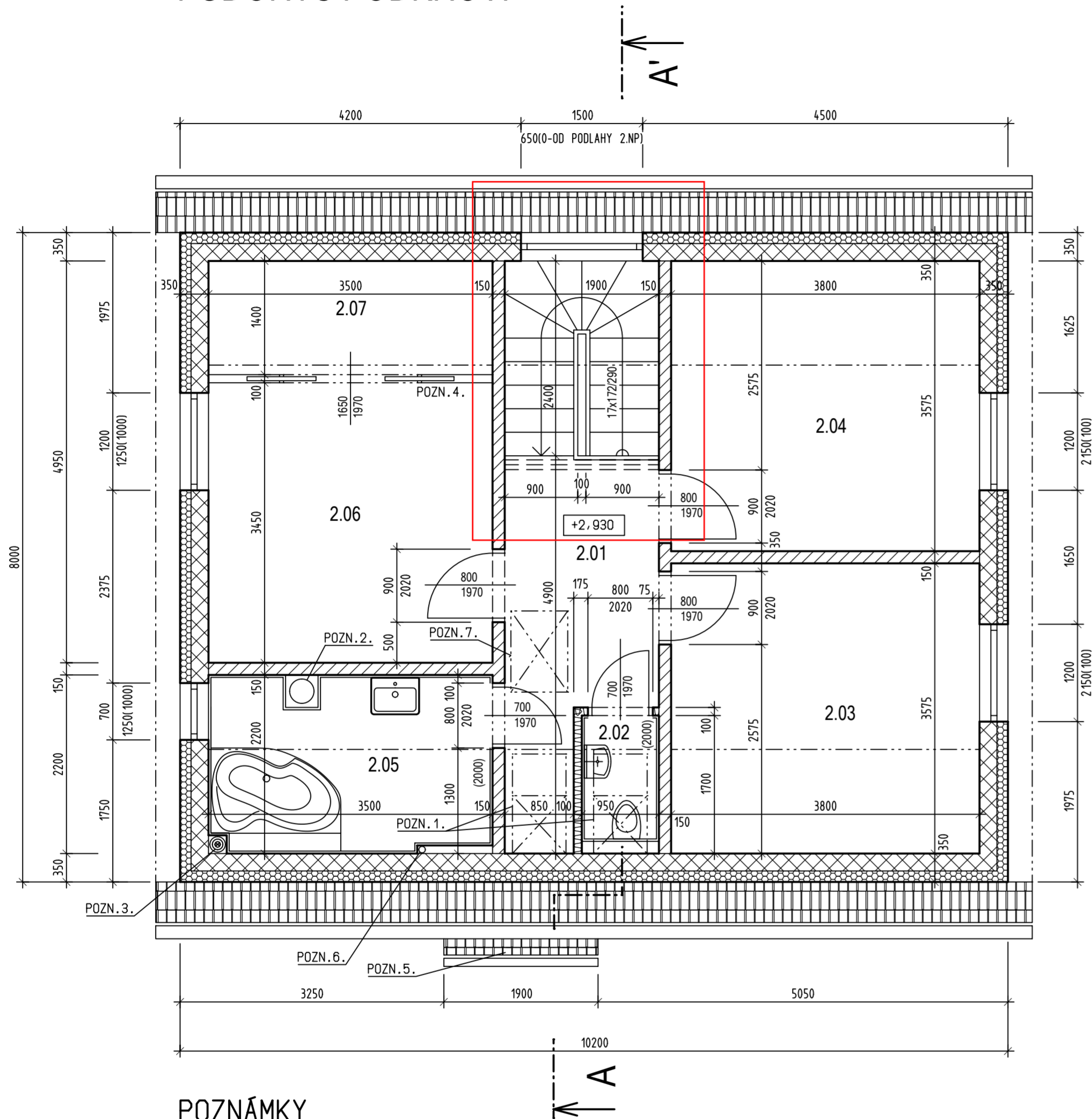
## LEGENDA HMOT

|   |   |
|---|---|
|   | OBVODOVÁ STĚNA - CELKOVÁ TL. 350MM<br>- TENKOVRSŤVÁ SILIKONOVÁ OMÍTKA<br>- TENKOVRSŤVÁ ŠTERKOVÁ VRSTVA VČETNĚ VÝZTUŽNĚ TKANINY<br>- TEPELNÝ IZOLANT EPS 70F TL. 120MM<br>- DESKA OSB III TL. 12MM<br>- TEPELNÁ IZOLACE MW TL. 140MM MEZI SVISLÝMI NOSNÝMI PRVKY - KVH HRANOLY 60/140MM<br>- PAROZÁBRANA<br>- DESKA OSB III TL. 8MM<br>- VZDUCHOVÁ INSTALAČNÍ MEZERA TL. 30MM (LATE 50/30M)<br>- OSB DESKA III TL. 12MM<br>- PROTIPOŽÁRNÍ SDK DESKA TL. 12,5MM |
|  | VNITRNÍ STĚNA - CELKOVÁ TL. 150MM<br>- PROTIPOŽÁRNÍ SDK DESKA TL. 12,5MM<br>- OSB DESKA III TL. 12MM<br>- ZVUKOVÁ IZOLACE MW TL. 100MM MEZI SVISLÝMI NOSNÝMI PRVKY - KVH HRANOLY 60/100MM<br>- OSB DESKA III TL. 12MM<br>- PROTIPOŽÁRNÍ SDK DESKA TL. 12,5MM  |

|   |  |
|---|--|
|   | VNITRNÍ STĚNA - CELKOVÁ TL. 200MM<br>- PROTIPOŽÁRNÍ SDK DESKA TL. 12,5MM<br>- OSB DESKA III TL. 12MM<br>- ZVUKOVÁ IZOLACE MW TL. 140MM MEZI SVISLÝMI NOSNÝMI PRVKY - KVH HRANOLY 60/150MM<br>- OSB DESKA III TL. 12MM<br>- PROTIPOŽÁRNÍ SDK DESKA TL. 12,5MM |
|  | VNITRNÍ PŘÍČKA - CELKOVÁ TL. 100MM<br>- SDK DESKA TL. 12,5MM<br>- NOSNÉ PROFILY CW 75 + ZVUKOVÁ IZOLACE MW TL. 60MM<br>- SDK DESKA TL. 12,5MM  |



# PŮDORYS PODKROVÍ



## POZNÁMKY

- POZN.1. STŘEŠNÍ OKNA VELUX GGU 660/980MM.
- POZN.2. SHOZ NA PRÁDLO.
- POZN.3 ODKOUŘENÍ PLYNOVÉHO TURBOKOTLE.
- POZN.4. STAVEBNÍ POUZDRO JAP KOMFORT 1650MM DVOUKŘÍDLÉ - STAVEBNÍ OTVOR 3410x2060MM (VELIKOST STAVEBNÍHO OTVORU DLE POŽADAVKŮ KONEČNÉHO DODAVATELE STAVEBNÍHO POUZDRA).
- POZN.5. PŘÍSTŘEŠEK U VSTUPU. DŘEVĚNÁ KONSTRUKCE + SKLÁDANÁ STŘEŠNÍ KRYTINA (DLE STŘECHY).
- POZN.6. POTRUBÍ VNITŘNÍ KANALIZACE (ODVĚTRÁNÍ), OPATŘENO SÁDROKARTONOVÝM OBKLADEM (PŘEDSTĚNOU)
- POZN.7. VÝLEZ NA PŮDU - STAHOVACÍ SCHODY ZATEPLENÉ OSAZENÉ DO STROPU.  
POŽÁRNÍ ODOLNOST V SOULADU S PBR - EW 15 DP3.

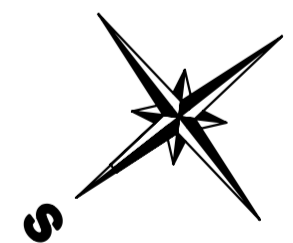
## LEGENDA MÍSTNOSTÍ

| OZN. | OČEL MÍSTNOSTI | PLOCHA /m <sup>2</sup> / | PODLAHA                  | POZNÁMKA                  |
|------|----------------|--------------------------|--------------------------|---------------------------|
| 2.01 | CHODBA         | 7,4                      | VINYL (PDL-T)            |                           |
| 2.02 | WC             | 1,6                      | KERAMICKÁ DLAŽBA (PDL-T) | KERAMICKÝ OBKLAD V=2000MM |
| 2.03 | DĚTSKÝ POKOJ   | 13,6                     | KOBEREC                  |                           |
| 2.04 | DĚTSKÝ POKOJ   | 13,6                     | KOBEREC                  |                           |
| 2.05 | KOUPELNA       | 7,7                      | KERAMICKÁ DLAŽBA (PDL-T) | KERAMICKÝ OBKLAD V=2000MM |
| 2.06 | LOŽNICE        | 12,1                     | KOBEREC                  |                           |
| 2.07 | ŠATNA          | 4,9                      | KOBEREC                  |                           |

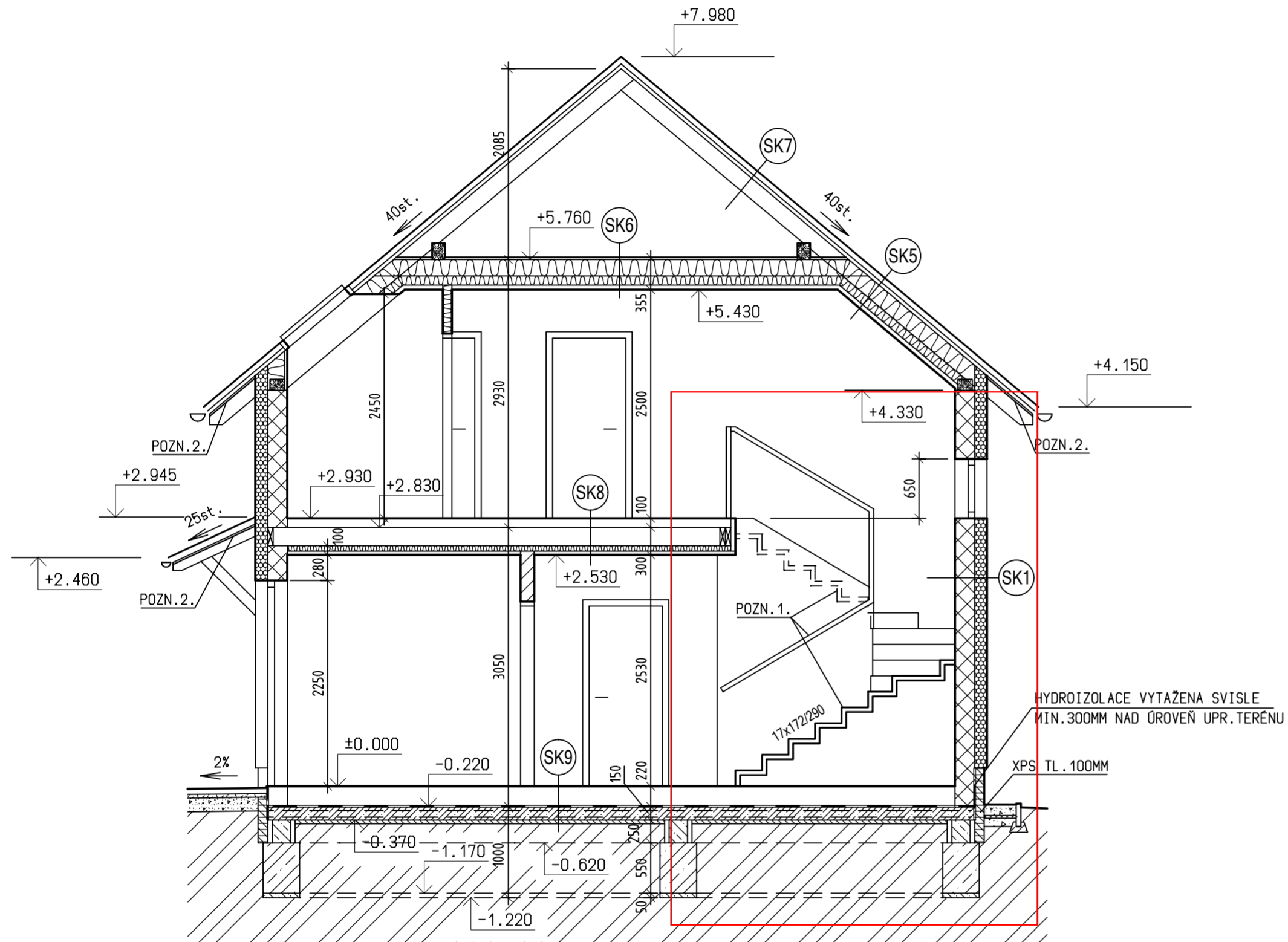
POZNÁMKY:  
- KONEČNÉ MATERIÁLOVÉ A BAREVNÉ ŘEŠENÍ NÁSLAPNÝCH VRSTEV PODLAH DLE VÝBĚRU INVESTORA

## LEGENDA HMOT

- SK1** OBVODOVÁ STĚNA - CELKOVÁ TL.350MM  
 - TENKOVRSŤVÁ SILIKONOVÁ OMÍTKA  
 - TENKOVRSŤVÁ ŠTĚRKOVÁ VRSTVA VČETNĚ VÝZTUŽNĚ TKANINY  
 - TEPELNÝ IZOLANT EPS 70F TL.120MM  
 - DESKA OSB III TL. 12MM  
 - TEPELNÁ IZOLACE MW TL.140MM MEZI SVISLÝMI NOSNÝMI PRVKY - KVH HRANOLY 60/140MM  
 - PAROZÁBRANA  
 - DESKA OSB III TL.8MM  
 - VZDUCHOVÁ INSTALAČNÍ MEZERA TL.30MM (LATE 50/30M)  
 - OSB DESKA III TL.12MM  
 - PROTIPOŽÁRNÍ SDK DESKA TL.12,5MM
- SK2** VNITŘNÍ STĚNA - CELKOVÁ TL.150MM  
 - PROTIPOŽÁRNÍ SDK DESKA TL.12,5MM  
 - OSB DESKA III TL.12MM  
 - ZVUKOVÁ IZOLACE MW TL.100MM MEZI SVISLÝMI NOSNÝMI PRVKY - KVH HRANOLY 60/100MM  
 - OSB DESKA III TL.12MM  
 - PROTIPOŽÁRNÍ SDK DESKA TL.12,5MM
- SK4** VNITŘNÍ PŘÍČKA - CELKOVÁ TL.100MM  
 - SDK DESKA TL.12,5MM  
 - NOSNÉ PROFILY CW 75 + ZVUKOVÁ IZOLACE MW TL. 60MM  
 - SDK DESKA TL.12,5MM



# ŘEZ A-A'



## POZNÁMKY

POZN.1. DŘEVĚNÉ "SAMONOSNÉ" SCHODIŠTĚ (BUD, DUB). PROVEDENO VČETNĚ PODSTUPNIC (POD SCHODIŠTĚM JE MÍSTNOST - 1.09 SKLAD). SCHODIŠTĚ BUDE PROVEDENO VČETNĚ ZÁBRADLÍ VÝSKY 1,0M.

POZN.2. PŘESAHY KROKVÍ BUDOU PROVEDENY JAKO POGLEDOVÉ. KROKVE BUDOU HOBLOVANÉ, Z HORNÍ STRANY VIDITELNĚ BEDNĚNÍ Z DŘEVĚNÝCH PALUBEK P+D.

## VÝPIS SKLADEB KONSTRUKCÍ

- (SK5) ZATEPLENÁ STŘECHA**
- KERAMICKÁ STŘEŠNÍ KRYTINA
  - NOSNÉ LATOVÁNÍ 50/30MM
  - KONTRALATĚ 60/40MM, VĚTRANÁ VZDUCHOVÁ MEZERA TLOUŠTKY 40MM (NA VÝŠKU KONTRALATÍ)
  - POJISTNÁ KONTAKTNÍ DIFÚZNÍ FÓLIE
  - TEPELNÁ IZOLACE MW TL.180MM MEZI KROKVEMI
  - TEPELNÁ IZOLACE MW TL.100MM POD KROKVEMI
  - SDK PODHLED VČETNĚ PAROZÁBRANY (POŽÁRNÍ ODOLNOST V SOULADU S PBR - REI 15)
- (SK6) ZATEPLENÝ STROP PODKROVÍ**
- VĚTRANÝ PŮDNÍ PROSTOR (VĚTRÁNÍ HŘEBENEM STŘECHY)
  - ZÁKLOP Z PRKEN TL.24MM
  - TEPELNÁ IZOLACE MW TL.180MM MEZI KLEŠTINAMI
  - TEPELNÁ IZOLACE MW TL.100MM POD KLEŠTINAMI
  - SDK PODHLED VČETNĚ PAROZÁBRANY (POŽÁRNÍ ODOLNOST V SOULADU S PBR - REI 15)
- (SK7) NEZATEPLENÁ STŘECHA**
- KERAMICKÁ STŘEŠNÍ KRYTINA
  - NOSNÉ LATOVÁNÍ 50/30MM
  - KONTRALATĚ 60/40MM, VĚTRANÁ VZDUCHOVÁ MEZERA TLOUŠTKY 40MM (NA VÝŠKU KONTRALATÍ)
  - POJISTNÁ KONTAKTNÍ DIFÚZNÍ FÓLIE
  - VĚTRANÝ PŮDNÍ PROSTOR (VĚTRÁNÍ HŘEBENEM STŘECHY)
- (SK8) STROP NAD PRÍZEMÍM - PODLAHA BEZ PODLAHOVÉHO TOPENÍ**
- KOBEREK+PODLÓŽKA 3-5MM
  - ANHYDRIT TL.40MM NAD NEJVYŠŠÍ PRVEK SYSTÉMOVÉ IZOLAČNÍ DESKY
  - SEPARAČNÍ PE FÓLIE
  - ZVUKOVÁ IZOLACE Z MW TL.40MM URČENÉ PRO TĚŽKÉ PLOVOUCÍ PODLAHY
  - ZÁKLOP Z DESEK OSB TL.18MM
  - DŘEVĚNÁ STROPNÍ KONSTRUKCE VÝŠKY 200MM
  - ZVUKOVÁ IZOLACE MW TL.60MM CELOPLOŠNĚ POD STROPĚM
  - SÁDROKARTONOVÝ PODHLED - POŽÁRNÍ ODOLNOST REI 30
- STROP NAD PRÍZEMÍM - PODLAHA S PODLAHOVÝM TOPENÍM**
- NÁŠLAPNÁ VRSTVA 5-10MM
  - ANHYDRIT TL.40MM (V KOUPELNĚ POUŽÍT CEMENTOVÝ POTĚR)
  - SYSTÉMOVÁ DESKA PRO PODLAHOVÉ VYTÁPĚNÍ - CELKOVÁ TL.25-30MM
  - ZVUKOVÁ IZOLACE Z MW TL.20MM URČENÉ PRO TĚŽKÉ PLOVOUCÍ PODLAHY
  - ZÁKLOP Z DESEK OSB TL.18MM
  - DŘEVĚNÁ STROPNÍ KONSTRUKCE VÝŠKY 200MM (NOSNÉ PROFILY KVH 60/200)
  - ZVUKOVÁ IZOLACE MW TL.60MM CELOPLOŠNĚ POD STROPĚM
  - SÁDROKARTONOVÝ PODHLED - POŽÁRNÍ ODOLNOST REI 30
- (SK9) - SKLADBA PODLAHY 220MM**
- NÁŠLAPNÁ VRSTVA 5-10MM
  - ANHYDRIT TL.40MM NAD NEJVYŠŠÍ PRVEK SYSTÉMOVÉ IZOLAČNÍ DESKY (V KOUPELNĚ POUŽÍT CEMENTOVÝ POTĚR)
  - SYSTÉMOVÁ DESKA PRO PODLAHOVÉ VYTÁPĚNÍ - CELKOVÁ TL.50MM (NAPŘ. STYRODESKA Z EPS 150S - 20MM ZÁKLADNA + 30MM VYSOKÉ NOPY)
  - TEPELNÁ IZOLACE EPS 100S - 120MM (DOPORUČUJEME POUŽITÍ DVOU VRSTEV TEPELNĚHO IZOLANTU - T.J. 2x60MM, POLOŽENO S PŘELOŽENÝMI SPÁRAMI)
  - HYDROIZOLACE A PROTIRADONOVÁ IZOLACE
    - TĚŽKÝ ASFALTOVÝ MODIFIKOVANÝ PÁS PYE G200 S4 NATAVENÝ CELOPLOŠNĚ NA PODKLAD OPATŘENÝ ALP. VEŠKERÉ SPOJE A PROSTUPY PEČLIVĚ UTĚSNĚNY
  - PODKLADNÍ BETONOVÁ MAZANINA (BETONOVÁ DESKA) TL. 150MM
    - BETON C16/20
    - VÝZTUŽ 2x SÍŤ KARI ø5/100-ø5/100
  - ZHTNĚNÁ PLÁŇ
- POZNÁMKA: V MÍSTNOSTECH PRÍZEMÍ BEZ PODLAHOVÉHO TOPENÍ NEBUDE SOUČÁSTÍ SKLADBY PODLAHY SYSTÉMOVÁ IZOLAČNÍ DESKA A BUDE PROVEDENO NAVÝŠENÍ TLOUŠTKY TEPELNĚ IZOLACE NA 160MM (2x80MM POLOŽENO S PŘELOŽENÝMI SPÁRAMI).

