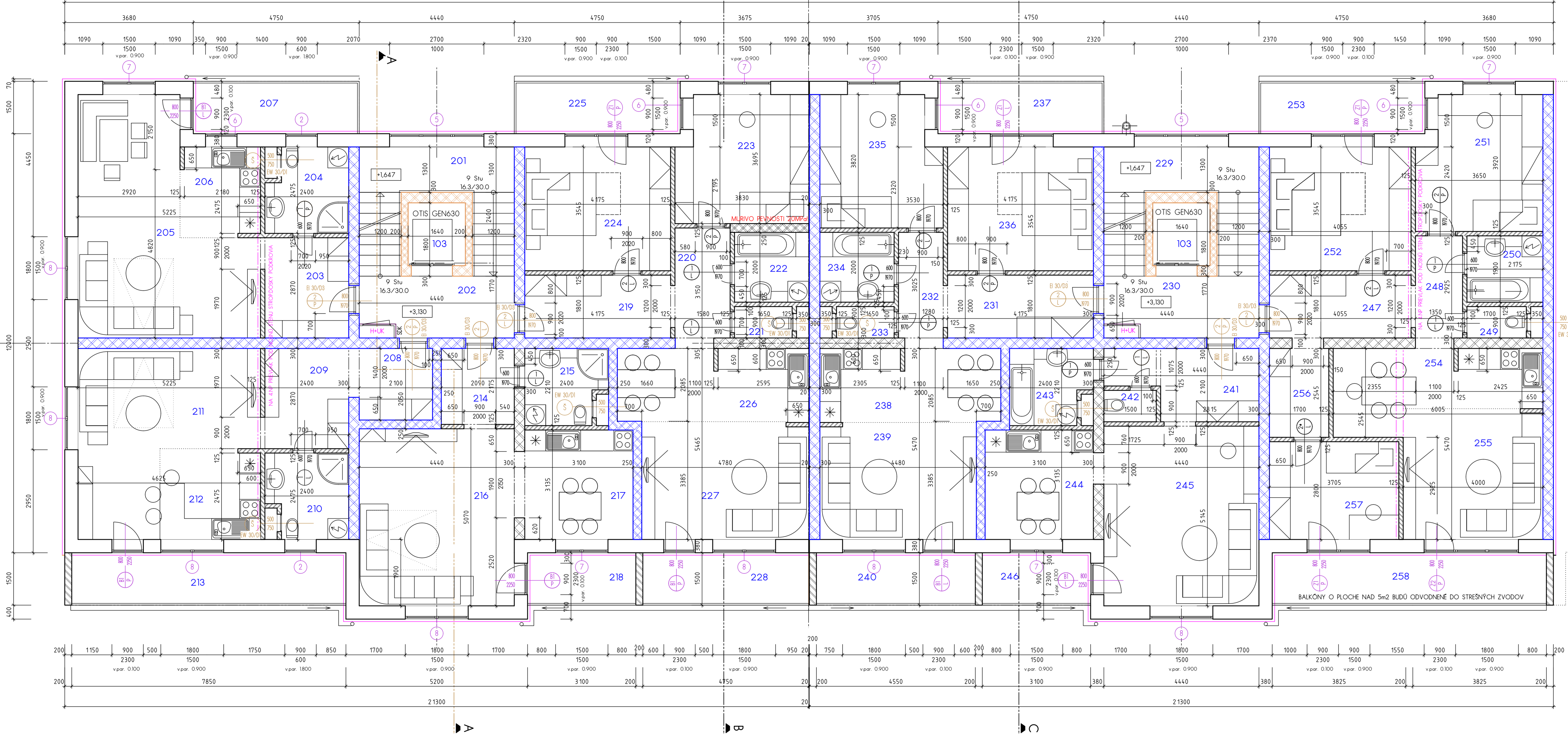


### SEKCIA S1

### SEKCIA S2



### SEKCIA S1 LEGENDA MIESTNOSTÍ:

| CM   | NÁZOV MIESTNOSTI      | PODLAHA m <sup>2</sup> | OPRAVA PODLAHY         | OPRAVA STEN         | OPRAVA STROPU      |
|--|-----------------------|------------------------|------------------------|---------------------|--------------------|
| 201  | SCHODISKO             | 11,5                   | KER. DLAŽBA PROTISMYK. | OMETKA-KER.SOKEL    | OMETKA.BAUMT.LNI   |
| 202  | CHODBA                | 7,9                    | KER. DLAŽBA PROTISMYK. | OMETKA-KER.SOKEL    | OMETKA.BAUMT.LNI   |
| SPOLU 201-202  |                       |                        |                        |                     |                    |
| 203  | BYT 1-ZBOVY- PREDSEN' | 6,9                    | KER. DLAŽBA            | OMETKA-KER.SOKEL    | OMETKA.BAUMT.LNI   |
| 204  | KOPEŇA+WC             | 5,5                    | KER. DLAŽBA            | OMETKA-KER.OBKĽAD   | OMETKA.BAUMT.LNI   |
| 205  | OBŤVACIA IZBA+JEDÁĽN. | 27,0                   | LAMNÁTOVÁ PODLAHA      | OMETKA + SKL. LÍŠTA | OMETKA.BAUMT.LNI   |
| 206  | KUCHYNSKÝ KÚT         | 5,8                    | KER. DLAŽBA            | OMETKA-KER.OBKĽAD   | OMETKA.BAUMT.LNI   |
| 207  | LOGGIA                | 6,7                    | KER. DLAŽBA MRAŽUVZD.  | OMET.VONK-KER.SOKEL | OMETKA.BAUMT.VONK. |
| SPOLU 203-207  |                       |                        |                        |                     |                    |
| 208  | BYT 1-ZBOVY- PREDSEN' | 4,3                    | KER. DLAŽBA            | OMETKA-KER.SOKEL    | OMETKA.BAUMT.LNI   |
| 209  | CHODBA                | 6,9                    | KER. DLAŽBA            | OMETKA-KER.SOKEL    | OMETKA.BAUMT.LNI   |
| 210  | KOPEŇA+WC             | 5,5                    | KER. DLAŽBA            | OMETKA-KER.OBKĽAD   | OMETKA.BAUMT.LNI   |
| 211  | OBŤVACIA IZBA         | 21,1                   | LAMNÁTOVÁ PODLAHA      | OMETKA + SKL. LÍŠTA | OMETKA.BAUMT.LNI   |
| 212  | KUCHYNSKÝ KÚT+JEDÁĽN. | 7,4                    | KER. DLAŽBA            | OMETKA-KER.OBKĽAD   | OMETKA.BAUMT.LNI   |
| 213  | LOGGIA                | 11,1                   | KER. DLAŽBA MRAŽUVZD.  | OMET.VONK-KER.SOKEL | OMETKA.BAUMT.VONK. |
| SPOLU 208-213  |                       |                        |                        |                     |                    |
| 214  | BYT 1-ZBOVY- PREDSEN' | 4,5                    | KER. DLAŽBA            | OMETKA-KER.SOKEL    | OMETKA.BAUMT.LNI   |
| 215  | KOPEŇA+WC             | 4,8                    | KER. DLAŽBA            | OMETKA-KER.OBKĽAD   | OMETKA.BAUMT.LNI   |
| 216  | OBŤVACIA IZBA         | 22,5                   | LAMNÁTOVÁ PODLAHA      | OMETKA + SKL. LÍŠTA | OMETKA.BAUMT.LNI   |
| 217  | KUCHYŇA               | 9,7                    | KER. DLAŽBA            | OMETKA-KER.OBKĽAD   | OMETKA.BAUMT.LNI   |
| 218  | LOGGIA                | 4,3                    | KER. DLAŽBA MRAŽUVZD.  | OMET.VONK-KER.SOKEL | OMETKA.BAUMT.VONK. |
| SPOLU 214-218  |                       |                        |                        |                     |                    |
| 219  | BYT 3-ZBOVY- PREDSEN' | 7,5                    | KER. DLAŽBA            | OMETKA-KER.SOKEL    | OMETKA.BAUMT.LNI   |
| 220  | CHODBA                | 5,0                    | KER. DLAŽBA            | OMETKA-KER.SOKEL    | OMETKA.BAUMT.LNI   |
| 221  | WC                    | 1,5                    | KER. DLAŽBA            | OMETKA-KER.OBKĽAD   | OMETKA.BAUMT.LNI   |
| 222  | KOPEŇA                | 4,3                    | KER. DLAŽBA            | OMETKA-KER.OBKĽAD   | OMETKA.BAUMT.LNI   |
| 223  | IZBA                  | 13,4                   | LAMNÁTOVÁ PODLAHA      | OMETKA + SKL. LÍŠTA | OMETKA.BAUMT.LNI   |
| 224  | IZBA                  | 14,8                   | LAMNÁTOVÁ PODLAHA      | OMETKA + SKL. LÍŠTA | OMETKA.BAUMT.LNI   |
| 225  | LOGGIA                | 6,7                    | KER. DLAŽBA MRAŽUVZD.  | OMET.VONK-KER.SOKEL | OMETKA.BAUMT.VONK. |
| 226  | KUCHYNSKÝ KÚT+JEDÁĽN. | 11,5                   | KER. DLAŽBA            | OMETKA-KER.OBKĽAD   | OMETKA.BAUMT.LNI   |
| 227  | OBŤVACIA IZBA         | 16,2                   | LAMNÁTOVÁ PODLAHA      | OMETKA + SKL. LÍŠTA | OMETKA.BAUMT.LNI   |
| 228  | LOGGIA                | 6,8                    | KER. DLAŽBA MRAŽUVZD.  | OMET.VONK-KER.SOKEL | OMETKA.BAUMT.VONK. |
| SPOLU 219-228  |                       |                        |                        |                     |                    |
| CELKOVÁ ÚŽITKOVÁ PLOCHA SEKcie 1 = 2612m <sup>2</sup> . Z TOHO LOGGIE 35,6m <sup>2</sup> + PLOCHA BYTOVÝCH JADER 1,2m <sup>2</sup> |                       |                        |                        |                     |                    |

### SEKCIA S2 LEGENDA MIESTNOSTÍ:

| CM   | NÁZOV MIESTNOSTI      | PODLAHA m <sup>2</sup> | OPRAVA PODLAHY         | OPRAVA STEN         | OPRAVA STROPU      |
|--|-----------------------|------------------------|------------------------|---------------------|--------------------|
| 229  | SCHODISKO             | 11,5                   | KER. DLAŽBA PROTISMYK. | OMETKA-KER.SOKEL    | OMETKA.BAUMT.LNI   |
| 230  | CHODBA                | 7,9                    | KER. DLAŽBA PROTISMYK. | OMETKA-KER.SOKEL    | OMETKA.BAUMT.LNI   |
| SPOLU 229-230  |                       |                        |                        |                     |                    |
| 231  | BYT 3-ZBOVY- PREDSEN' | 7,5                    | KER. DLAŽBA            | OMETKA-KER.SOKEL    | OMETKA.BAUMT.LNI   |
| 232  | CHODBA                | 3,9                    | KER. DLAŽBA            | OMETKA-KER.SOKEL    | OMETKA.BAUMT.LNI   |
| 233  | WC                    | 1,5                    | KER. DLAŽBA            | OMETKA-KER.OBKĽAD   | OMETKA.BAUMT.LNI   |
| 234  | KOPEŇA                | 4,3                    | KER. DLAŽBA            | OMETKA-KER.OBKĽAD   | OMETKA.BAUMT.LNI   |
| 235  | IZBA                  | 12,7                   | LAMNÁTOVÁ PODLAHA      | OMETKA + SKL. LÍŠTA | OMETKA.BAUMT.LNI   |
| 236  | IZBA                  | 14,8                   | LAMNÁTOVÁ PODLAHA      | OMETKA + SKL. LÍŠTA | OMETKA.BAUMT.LNI   |
| 237  | LOGGIA                | 6,7                    | KER. DLAŽBA MRAŽUVZD.  | OMET.VONK-KER.SOKEL | OMETKA.BAUMT.VONK. |
| 238  | KUCHYNSKÝ KÚT+JEDÁĽN. | 10,9                   | KER. DLAŽBA            | OMETKA-KER.OBKĽAD   | OMETKA.BAUMT.LNI   |
| 239  | OBŤVACIA IZBA         | 15,0                   | LAMNÁTOVÁ PODLAHA      | OMETKA + SKL. LÍŠTA | OMETKA.BAUMT.LNI   |
| 240  | LOGGIA                | 6,5                    | KER. DLAŽBA MRAŽUVZD.  | OMET.VONK-KER.SOKEL | OMETKA.BAUMT.VONK. |
| SPOLU 231-240  |                       |                        |                        |                     |                    |
| 241  | BYT 1-ZBOVY- PREDSEN' | 7,7                    | KER. DLAŽBA            | OMETKA-KER.SOKEL    | OMETKA.BAUMT.LNI   |
| 242  | WC                    | 1,4                    | KER. DLAŽBA            | OMETKA-KER.OBKĽAD   | OMETKA.BAUMT.LNI   |
| 243  | KOPEŇA                | 4,8                    | KER. DLAŽBA            | OMETKA-KER.OBKĽAD   | OMETKA.BAUMT.LNI   |
| 244  | KUCHYŇA               | 9,7                    | KER. DLAŽBA            | OMETKA-KER.OBKĽAD   | OMETKA.BAUMT.LNI   |
| 245  | OBŤVACIA IZBA         | 22,8                   | LAMNÁTOVÁ PODLAHA      | OMETKA + SKL. LÍŠTA | OMETKA.BAUMT.LNI   |
| 246  | LOGGIA                | 4,3                    | KER. DLAŽBA MRAŽUVZD.  | OMET.VONK-KER.SOKEL | OMETKA.BAUMT.VONK. |
| SPOLU 241-246  |                       |                        |                        |                     |                    |
| 247  | BYT 4-ZBOVY- PREDSEN' | 7,3                    | KER. DLAŽBA            | OMETKA-KER.SOKEL    | OMETKA.BAUMT.LNI   |
| 248  | CHODBA                | 4,0                    | KER. DLAŽBA            | OMETKA-KER.SOKEL    | OMETKA.BAUMT.LNI   |
| 249  | WC                    | 1,5                    | KER. DLAŽBA            | OMETKA-KER.OBKĽAD   | OMETKA.BAUMT.LNI   |
| 250  | KOPEŇA                | 4,1                    | KER. DLAŽBA            | OMETKA-KER.OBKĽAD   | OMETKA.BAUMT.LNI   |
| 251  | IZBA                  | 13,3                   | LAMNÁTOVÁ PODLAHA      | OMETKA + SKL. LÍŠTA | OMETKA.BAUMT.LNI   |
| 252  | IZBA                  | 14,4                   | LAMNÁTOVÁ PODLAHA      | OMETKA + SKL. LÍŠTA | OMETKA.BAUMT.LNI   |
| 253  | LOGGIA                | 6,7                    | KER. DLAŽBA MRAŽUVZD.  | OMET.VONK-KER.SOKEL | OMETKA.BAUMT.VONK. |
| 254  | KUCHYNSKÝ KÚT+JEDÁĽN. | 12,0                   | KER. DLAŽBA            | OMETKA-KER.OBKĽAD   | OMETKA.BAUMT.LNI   |
| 255  | OBŤVACIA IZBA         | 15,0                   | LAMNÁTOVÁ PODLAHA      | OMETKA + SKL. LÍŠTA | OMETKA.BAUMT.LNI   |
| 256  | CHODBA                | 4,3                    | KER. DLAŽBA            | OMETKA-KER.SOKEL    | OMETKA.BAUMT.LNI   |
| 257  | IZBA                  | 10,3                   | LAMNÁTOVÁ PODLAHA      | OMETKA + SKL. LÍŠTA | OMETKA.BAUMT.LNI   |
| 258  | LOGGIA                | 11,1                   | KER. DLAŽBA MRAŽUVZD.  | OMET.VONK-KER.SOKEL | OMETKA.BAUMT.VONK. |
| SPOLU 247-258  |                       |                        |                        |                     |                    |
| CELKOVÁ ÚŽITKOVÁ PLOCHA SEKcie 2 = 2572m <sup>2</sup> Z TOHO LOGGIE 35,3m <sup>2</sup> + PLOCHA BYTOVÝCH JADER 0,9m <sup>2</sup> |                       |                        |                        |                     |                    |

KERAMICKÉ OBKLADY SOC. ZARADENÉ VÝŠKY 2,10m

**LEGENDA MURIVA**

|  |   |
|--|---|
|  | OVÝDOVÉ - NOSNÉ MURIVO STEN H: 380mm - MURIVO Z TVÁRNIC HELUZ PLUS 38 BRUSNÁ / 247x380x245mm 20MPa / NA LEPELO HELUZ MID KONKRETNÝ ZATUPŔAVACÍ SYSTÉM BAUMT. H: 100mm VINT 60mm |
|  | VNÚTORNÉ - NOSNÉ MURIVO STEN H: 300 a 250mm - MURIVO Z TVÁRNIC HELUZ PLUS 30 BRUSNÁ / 275x250x245 a 247x300x245mm 20MPa / NA LEPELO HELUZ MID                                   |
|  | VNÚTORNÉ - NOSNÉ MURIVO STEN H: 200mm - A MURIVO SACHTY Z TVÁRNIC SEKA S5-900PK/300x199x133mm 20MPa / S5-900PK/200x199x133mm 20MPa / NA MACIO                                   |
|  | NOSNÉ VNÚTORNÉ MURIVO STEN H: 250 A 125mm - MURIVO Z TVÁRNIC YTONG 50 A 25x45x159mm NA MALTU YTONG VONKÁJE H: 200mm 200x245x159mm NA MALTU YTONG                                |

| HLAVNÝ KONSTRUKTÍV    | DOPOPLŇOVACÍ KONSTRUKTÍV                    | DÁTUM      |
|-----------------------|---|------------|
| PROF. JANA VALENTOVIČ | PROF. JANA VALENTOVIČ                       | 01/2014    |
| PRIESTOR              | OPRÁVDENÉ NAZV. VEĽK. 50x 85x 30            | 02/2014    |
| MESTO STAVBY          | REKON. MURKÁT. NÁM. GÁŠA, 62 100 500, 08271 | DUP. P. 4  |
| NÁZOV VÝKRESU         | REKON. MURKÁT. NÁM. GÁŠA 1182x              | M-150      |
| STAV VÝKRESU          | SO. 04. BYTOVÝ DOM D3                       | C. VÝKRESU |
| OPRÁV. VÝKRESU        | PADORYS 2-4NP                               | A03        |