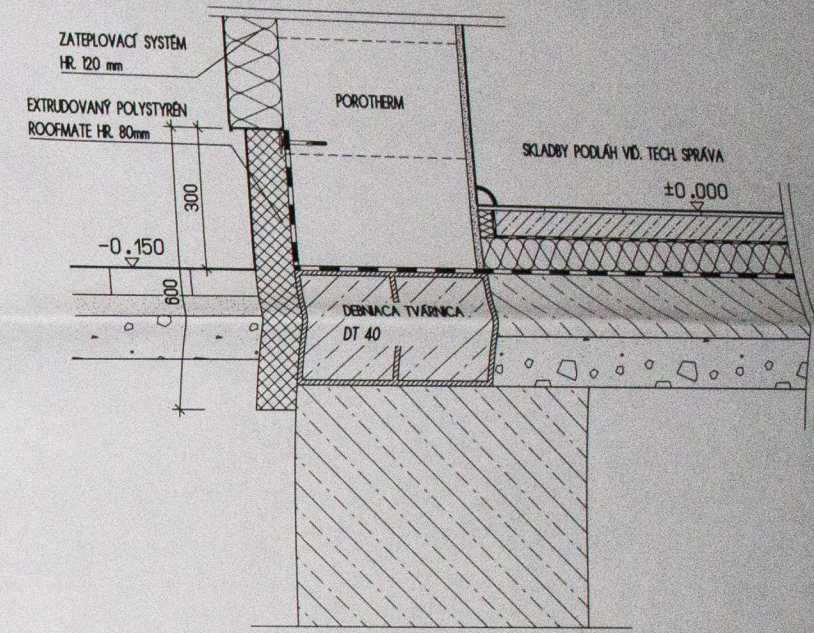


DETAIL SOKLA  
M 1:10



POZNÁMKA

LEGENDU MATERIÁLOV POZRI NA VÝKR. REZU
ZÁKLADY BUDÚ PREVEDENÉ Z BETÓNŮ B 15 A PODSYPANÉ ŠTRKOPIESKOM V HRŮBKE 150 mm
PRED BETONÁŽOU ZÁKLADOV JE POTREBNÉ PREVEŠT VŠETKY STAVEBNÉ ÚPRAVY V KONŠTRUKCII - PODROBNE POZRI PROFESIE
PRI OBJAVENÍ SPODNEJ VODY V ZÁKLADOVEJ SKÁRE JE POTREBNÝ GEOLOGICKÝ PŘESKUM, PŘEHODNOTENIE ZAKLADANIA A MATERIÁLU PRE IZOLÁCIE
PO REALIZÁCI VÝKOPOV TREBA POSÚDIŤ ŮNOSNOST ZÁKLADOVEJ SKÁRY /0,125 MPa/ PRI NEVHODNEJ ŮNOSNOSTI ZEMINY JE POTREBNÉ POSÚDIŤ ZÁKLADY A NADIMENZOVAŤ ICH NA KONKREŤNE ZÁKLADOVÉ POMERY.
PRI ZMENE ŮROVNE UPR. TERĚNU TREBA UMĚSTNIŤ ZÁKLADOVŮ SKÁRU DO NEZÁMRZNEJ HĚBKY - PRE TEPLTNÉ PÁSMO II JE TO MIN. 1200 mm POD ŮROVNŮU UPR. TERĚNU, PRE PÁSMO I JE TO MIN. 1000 mm, PRE PÁSMO I JE TO MIN. 800 mm
PRI SPĀŤNÝCH ZĀSYPOCH ZHUTNIŤ ZEMINU PO 15 cm VRSTVĀCH NA HODNOTU 0,125 MPa
POD VŠETKY PŘEČKY A POD KRBOVÉ TELESO TREBA VLOŽIŤ DO PODKLADOVĚHO BETŮNU VÝSTUŽ KARI SIĚŤ 6/150/150
VODOROVNŮ HYDROIZOLÁCIU OBJEKTU VYVĚŠŤ NAD ŮROVEŇ UPRÁVANĚHO TERĚNU MIN. 200-250 mm
PRED BETONÁŽOU ZÁKLADOVÝCH PÁSOV NEZABUDNŮŤ VLOŽIŤ ZEMNIAČE PÁSY FeZn PODEA VÝKRESOV ELEKTRO
PRI BETONÁŽI ZÁKLADOV NEZABUDNŮŤ OSADIŤ KUSY VÝSTUŽE NA PŘEVIAZANIE S NADMUROVKOU Z DEBNACIACH TVĀRNIC