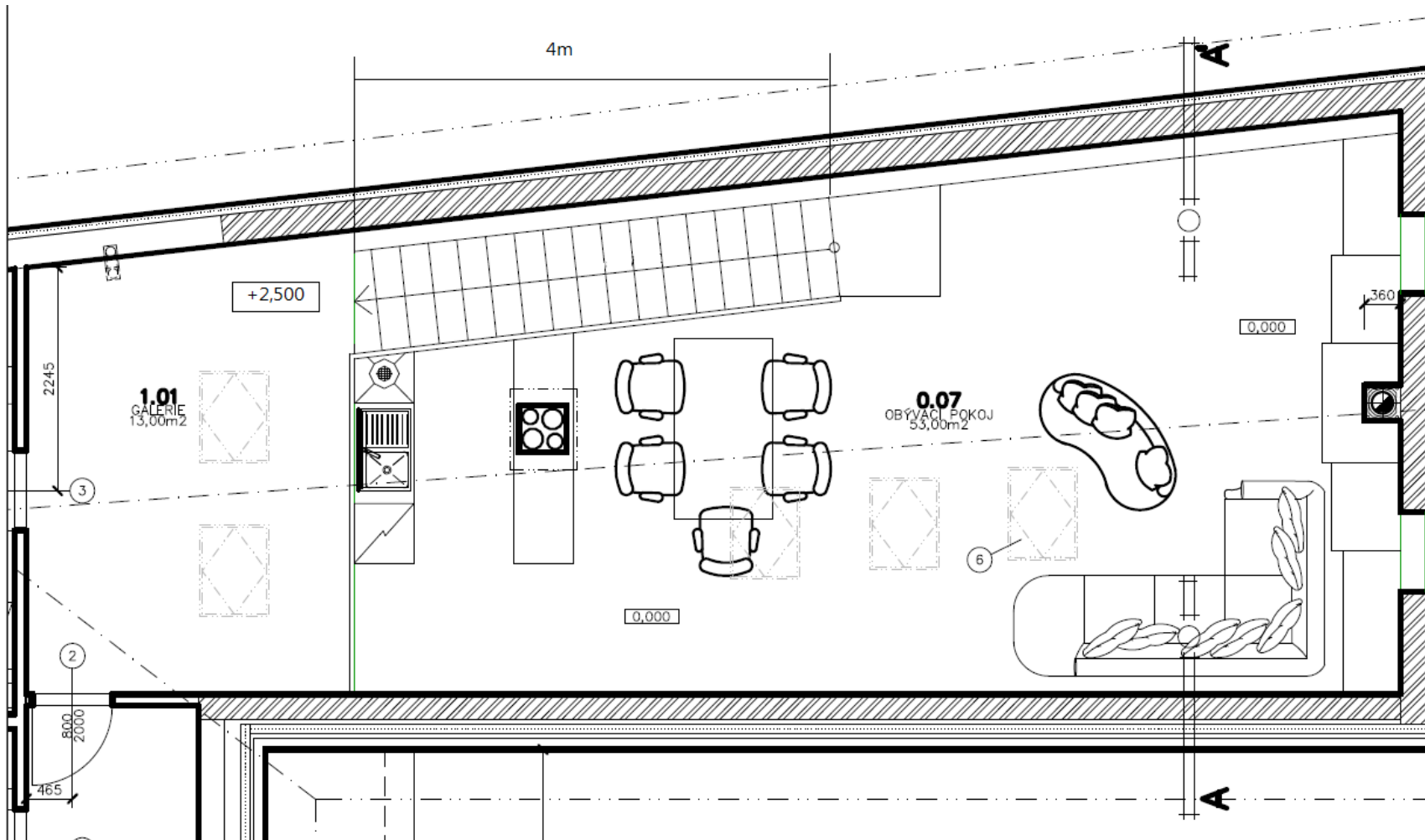


Zadani vyroba schodu



# Zadani – interierove schody A

Kovove bocnicove schody viz obrazek

1m siroke

4m dlouhe

2,5m vysoke (tj. podlaha patra oproti nule v prizemi)

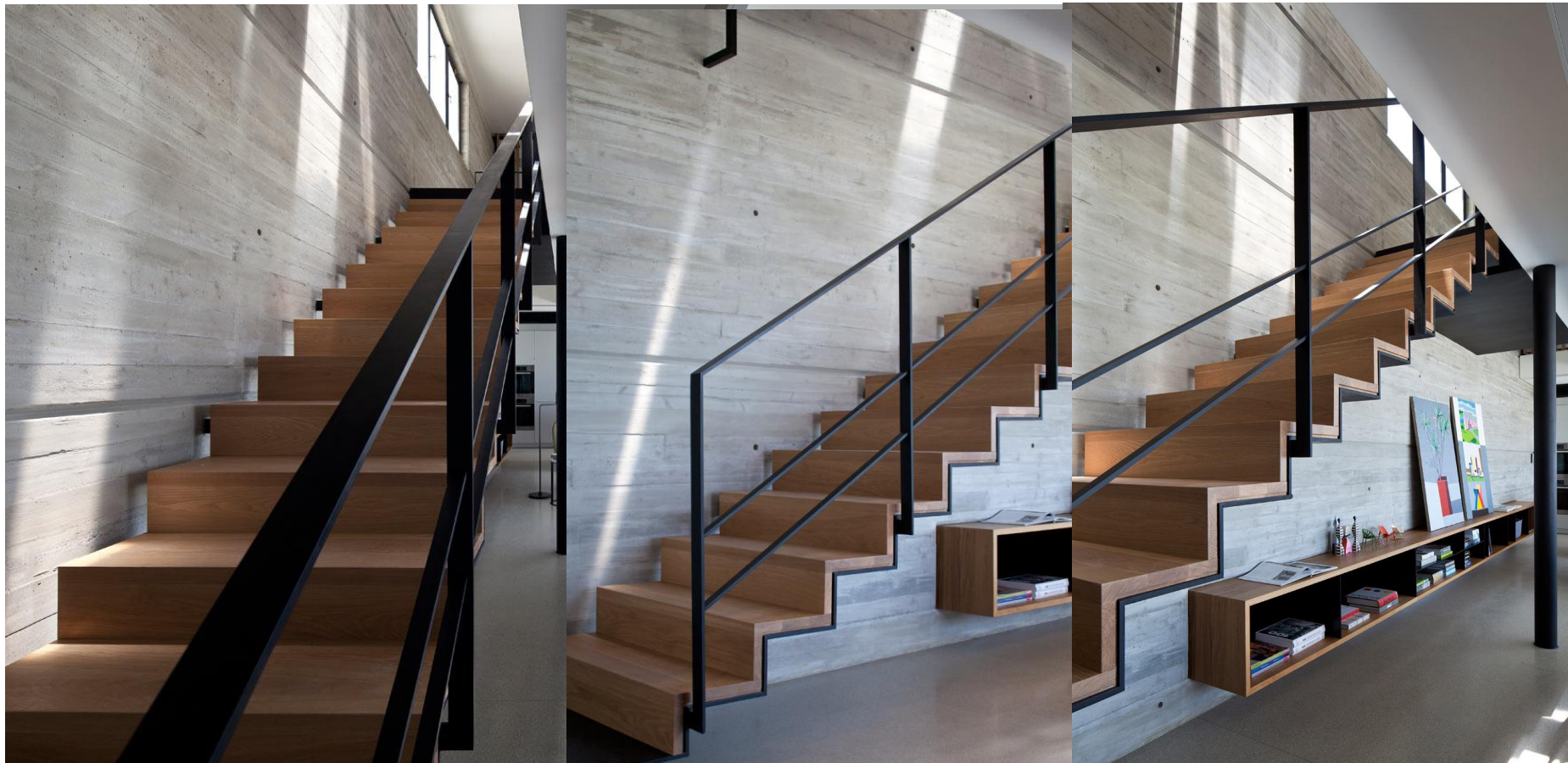
Prvni schod schodiste by byl tvoren nastupni podestou 1 x 0,8m

Pocet schodu navrhnete podle uvedenych mir, ne dle projektu (neodpovida skutecnym miram)

Material, zpracovani muze byt vice v industrialni forme, (napr. zelezo nahrubo opracovane (poskakane br. kotoucem), jen zalakovane) ?  
...nebo dle dohody a praktickosti pro interierove pouziti



# Zabradli pro schody A





# Zadani – interierove schody B

Kovove schody viz obrazek

1m siroke

4m dlouhe

2,5m vysoke (tj. podlaha patra oproti nule v prizemi)

Prvni schod schodiste by byl tvoren nastupni podestou 1 x 0,8m

Pocet schodu navrhnete podle uvedených mir, ne dle projektu (neodpovida skutecnym miram)

Material, zpracovani muze byt vice v industrialni forme, (napr. zelezo nahrubo opracovane (poskakane kotoucem), jen zalakovane) ?  
...nebo dle dohody a praktickosti pro interierove pouziti

