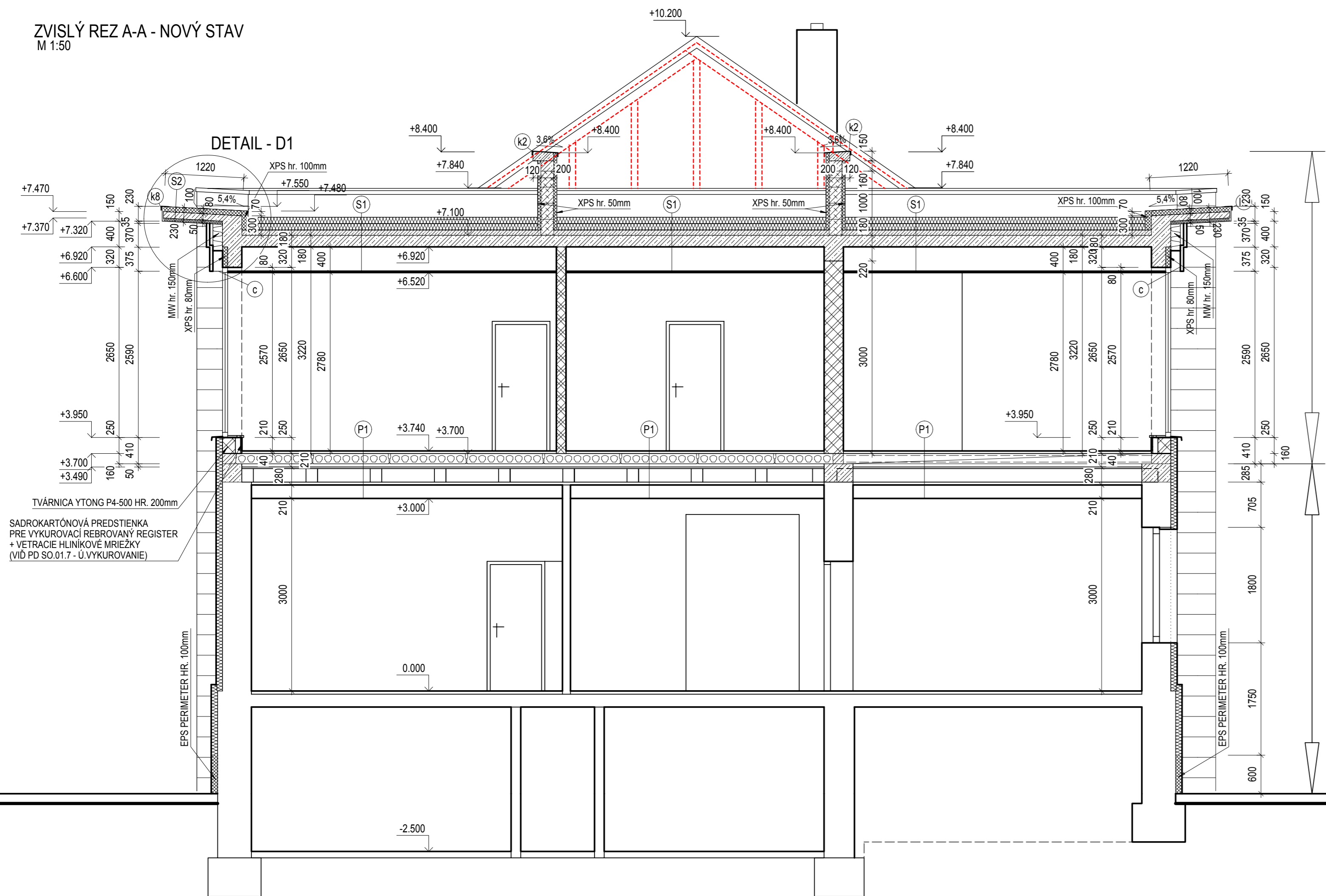
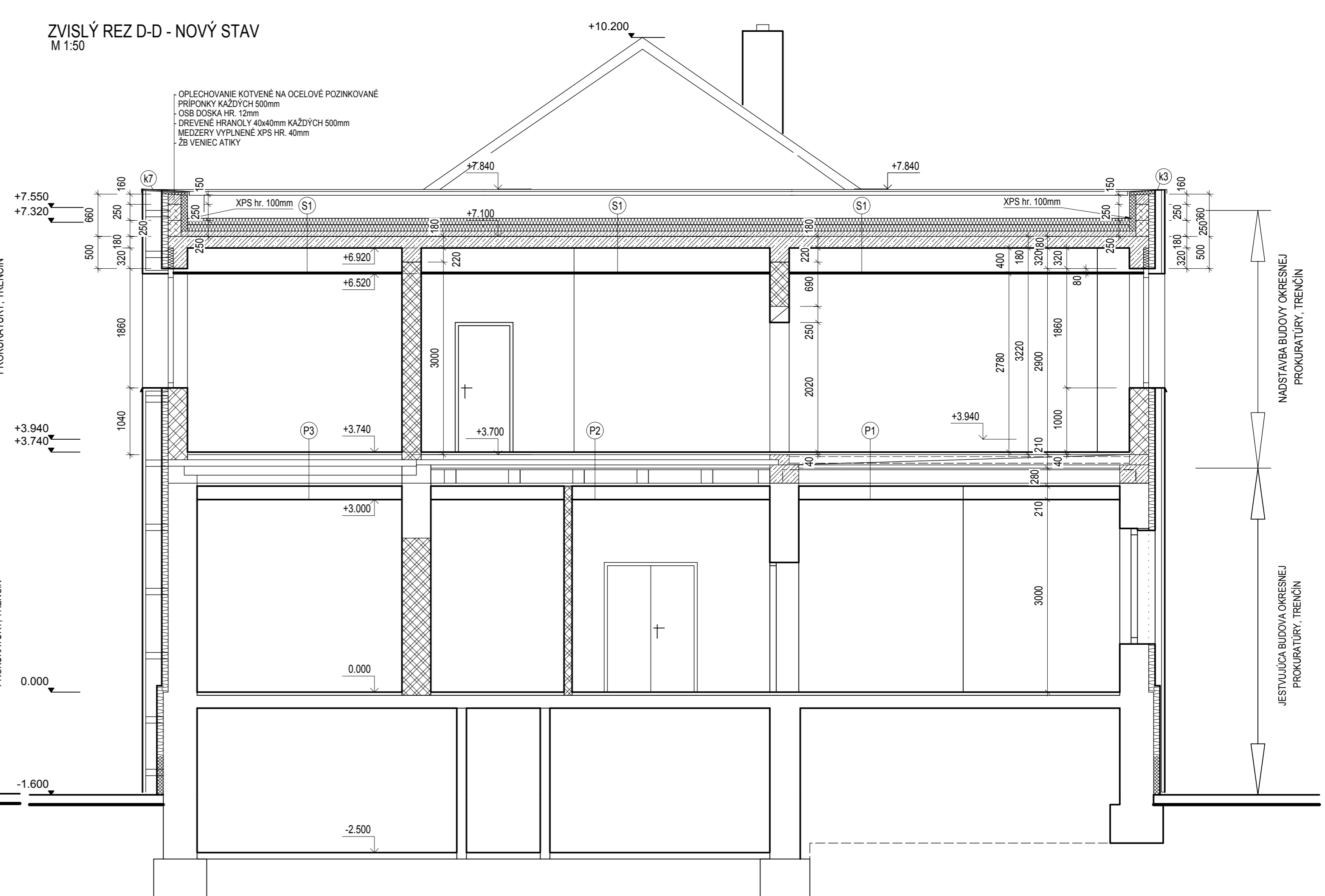


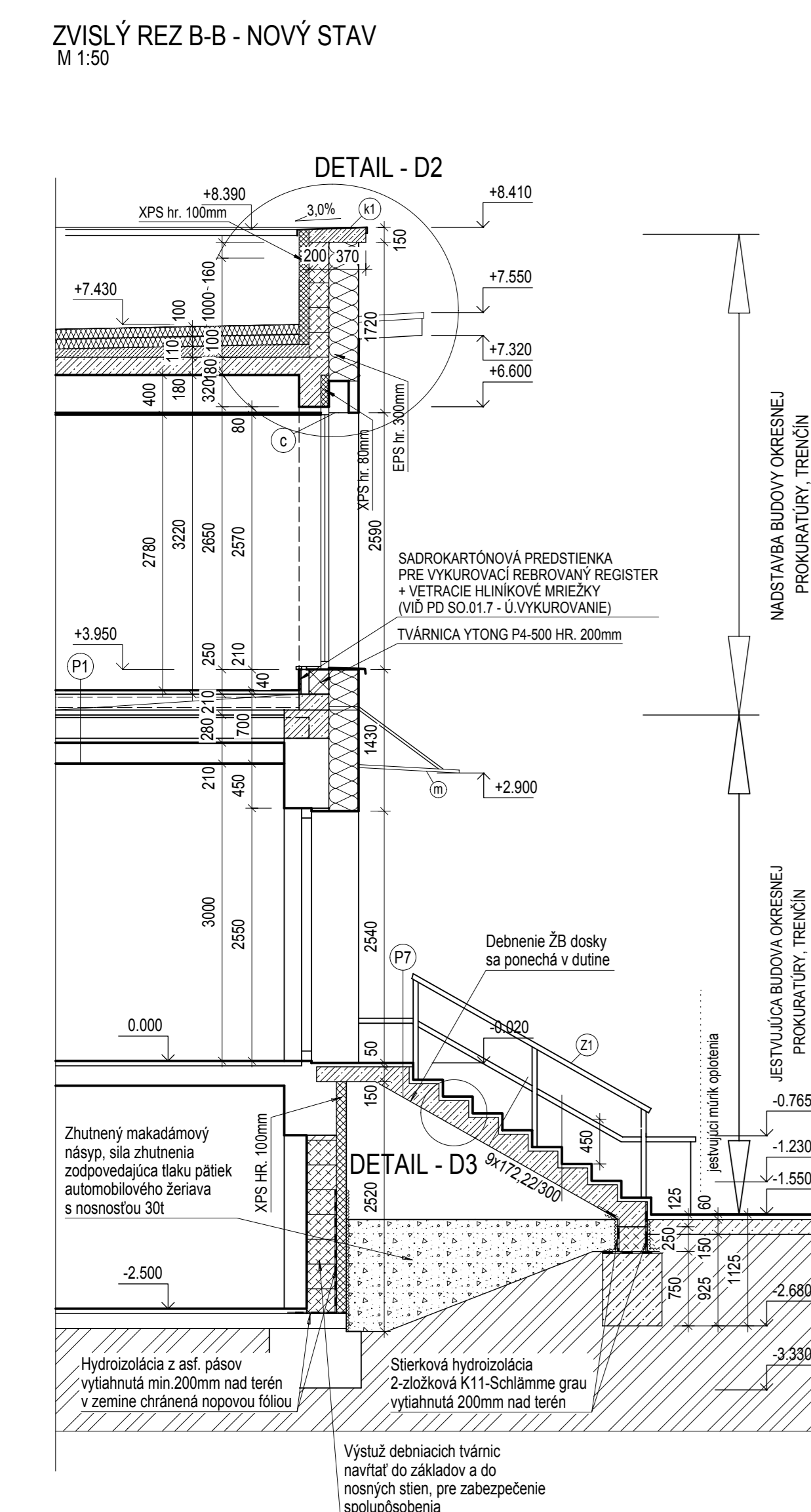
ZVISLÝ REZ A-A - NOVÝ STAV
M 1:50



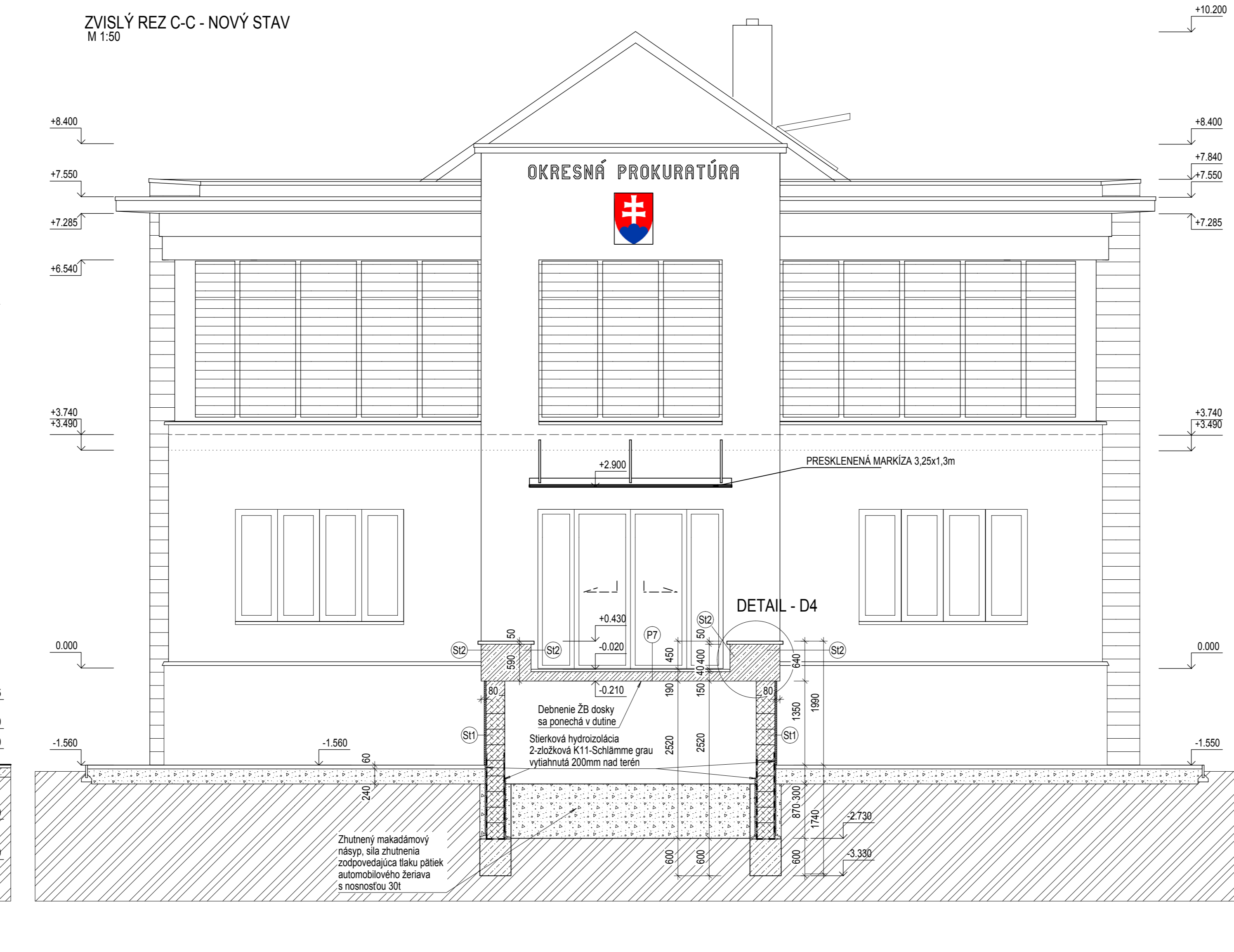
ZVISLÝ REZ D-D - NOVÝ STAV
M 1:50



ZVISLÝ REZ B-B - NOVÝ STAV
M 1:50



ZVISLÝ REZ C-C - NOVÝ STAV
M 1:50



Symbol	Material / Description	Thickness / Quantity
S3	Jestvujúca strešná krytina z hliníkovej plechu, Latovanie, Kontralaty, Poisná hydroizolačná fólia, Jestvujúca nosná konštrukcia strechy (krokvy)	hr. 40mm, hr. 25mm, hr. 180/210mm, 210mm, hr. 25mm, hr. 20mm, hr. 280mm
S4	Nové vstupy, Jestvujúca strešná krytina z hliníkovej plechu, Latovanie 50/40mm, Kontralaty 70/20mm, Poisná hydroizolačná fólia, Nová nosná konštrukcia krokvy 100/200mm, Tepelná izolácia-minerálna vlna hr. 250mm, Parozábrana, Sadrokartónový podhlad hr. 2x12,5mm	hr. 250mm, hr. 2x12,5mm
S1	Mechanicky kovenná fóliová hydroizolácia, Geotextília min. 200g/m ² , EPS 100 S Stabil, EPS 100 S Stabil, Parozábrana, Spádová vrstva z polystyrénbetónu, ZB doska	hr. 1,5mm, hr. 3mm, hr. 100mm, hr. 100mm, hr. 3mm, hr. 0-120mm, hr. 200mm, hr. 380mm
S2	Mechanicky kovenná fóliová hydroizolácia, Geotextília min. 200g/m ² , XPS, Parozábrana, ZB doska rímsy, Lepidlo, EPS 70 F, Lepidlo + sklotextilná sieťka, Tenkovrstvá silikónová omietka	hr. 1,5mm, hr. 3mm, hr. 60mm, hr. 3mm, hr. 100mm, hr. 50mm, hr. 5mm, hr. 3mm
P1	Nášľapná vrstva (nivelačná stierka + koberec), Cementový poter (vyrovňavajúci), Panely SPIRÖL, Vzduchová medzera, Drevený záklap z dosiek, Záklop z dosiek, Rábicová omietka, Kazetový podhlad	hr. 10mm, hr. 30mm, hr. 160mm, hr. 50mm, hr. 25mm, hr. 25mm, hr. 20mm, hr. 280mm
P2	Nášľapná vrstva (nivelačná stierka + koberec), Cementový poter (vyrovňavajúci), PE fólia, EPS polystyrén, Jestvujúca betónová doska, Záklop z dosiek, Rábicová omietka, Kazetový podhlad	hr. 10mm, hr. 60mm, hr. 50mm, hr. 100mm, hr. 140mm
P3	Mechanicky kovenná fóliová hydroizolácia, Geotextília min. 200g/m ² , XPS, Parozábrana, ZB doska rímsy, Lepidlo, EPS 70 F, Lepidlo + sklotextilná sieťka, Tenkovrstvá silikónová omietka	hr. 1,5mm, hr. 3mm, hr. 60mm, hr. 3mm, hr. 100mm, hr. 50mm, hr. 5mm, hr. 3mm
P4	Gresová dlažba, Lepiacia hmota, Nivelačná stierka, Dôkladne očistený podklad	8mm, 2mm, 3mm
P5	Technické linoleum, Očistená a vyspravená lepiaca linolea, Odmasťené a zdrsnené drevené stupne schodiska	3mm
P6	Epoxidová stierka, Očistená a vyspravená jestvujúca betónová podlaha	2-3mm
P7	Kamenný obklad - liaty pieskovec hr. 40mm, Lepiacia hmota (systémové riešenie lepenia), ZB doska	40mm

LEGENDA MATERIÁLOV:

	MURIVO VNÚTORNYCH NOSNÝCH STIEN HR. 300 mm z TVÁRNIC YTONG-PRESNÁ K11-Schlämme grau
	DEBIAČIE TVÁRNICE DT 20 S VYSTUŽENÝM ŽALIEVKOVÝM BETÓNOM
	EXTRUDOVANÝ POLYSTYRÉN S RAZENÝM POVRCHOM - XPS
	EPS NEO HR. 100 mm

POZNÁMKY:
KASTLIK EXTERIÉROVÝCH ŽALÚZIÍ PRE OKNÁ VÝŠKY 2600 mm, ROZMEROV 300x150mm

0,000 = 210,570 m n.m.

OBJEDNÁVATEL: Krajská Prokuratúra Trenčín, Legiónska 7158/5, 912 50 Trenčín

Generálny projektant: Arch Konstrukt s.r.o., Cintorínska 649, 913 21 Trenčianska Turná
 Vypracoval: ING. MICHAEL CHRASTINA, Kontroloval: ING. MARTIN FILINA
 Kraj: Trenčiansky, Okres: Trenčiansky, Mesto: Trenčín

MIESTO STAVBY: Krajská Prokuratúra Trenčín, Legiónska 7158/5, 912 50 Trenčín

MIESTO STAVBY: Bemoláková 2, 912 50 Trenčín

Stupeň PD: REALIZAČNÝ PROJEKT
 Stavba: Zmena dokončenej stavby - nadstavbou časti objektu a Modernizácia budovy Okresnej Prokuratúry v Trenčíne
 Stavby objekt: SO.01 ADMINISTRATÍVNA BUDOVA OKRESNEJ PROKURATÚRY SO.01.1 Architektonicko-staviteľné riešenie

Dátum: 03/2015, Stupeň: RPD, Formát: A4 x n
 Mierka: 1:50, Výkres: 10.