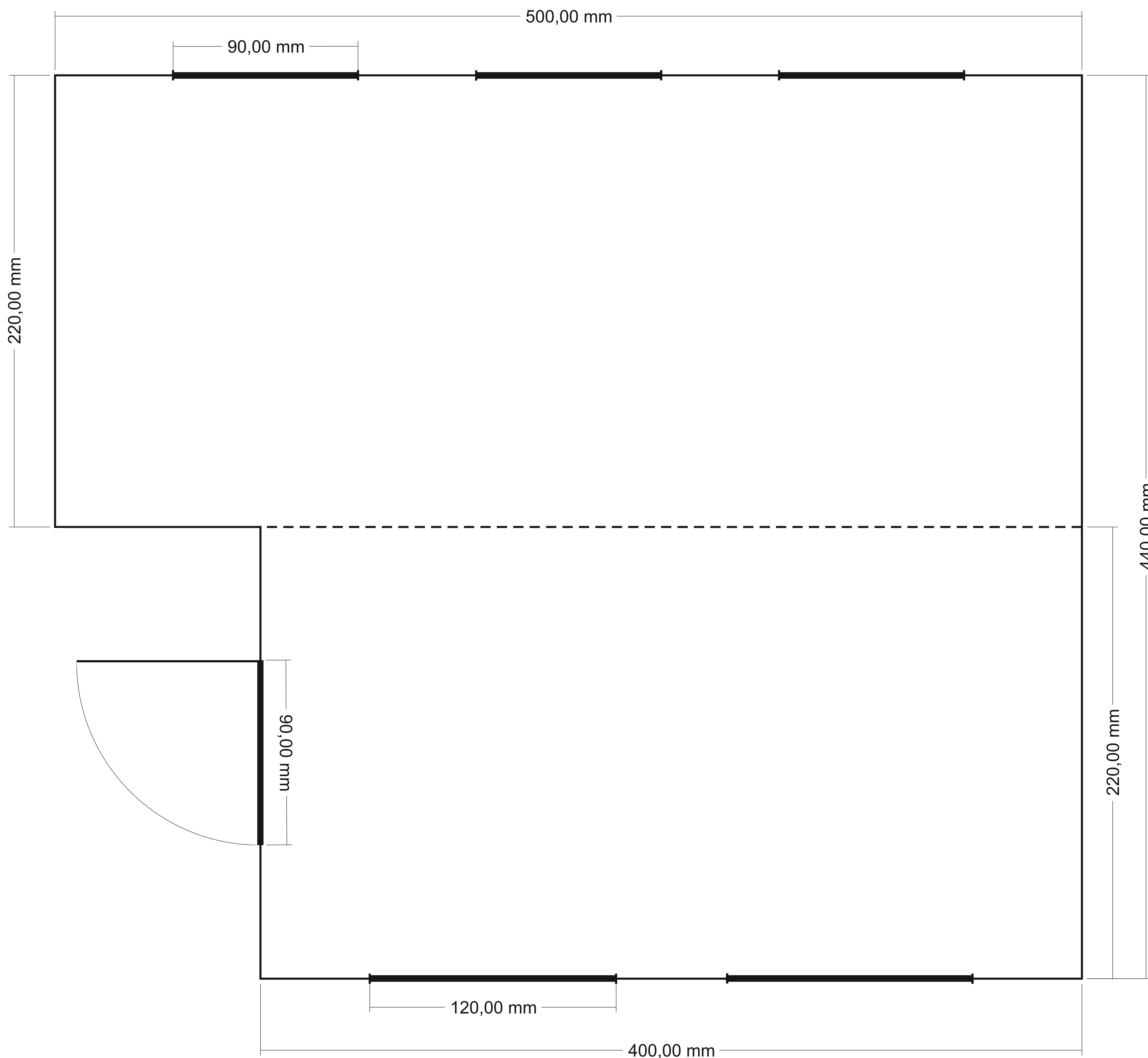


2 nebo 3 ks oken umístěných v horní části stěny (větrací). Rozměr přibližně 90x60 cm (š x v)



- bez i se zateplením
- bez i s dopravou
- bez i s montáží
- bez vytápění
- bez i s rozvodem elektřiny

okna 2ks (120x60 cm - š x v) - jedno otevírací.