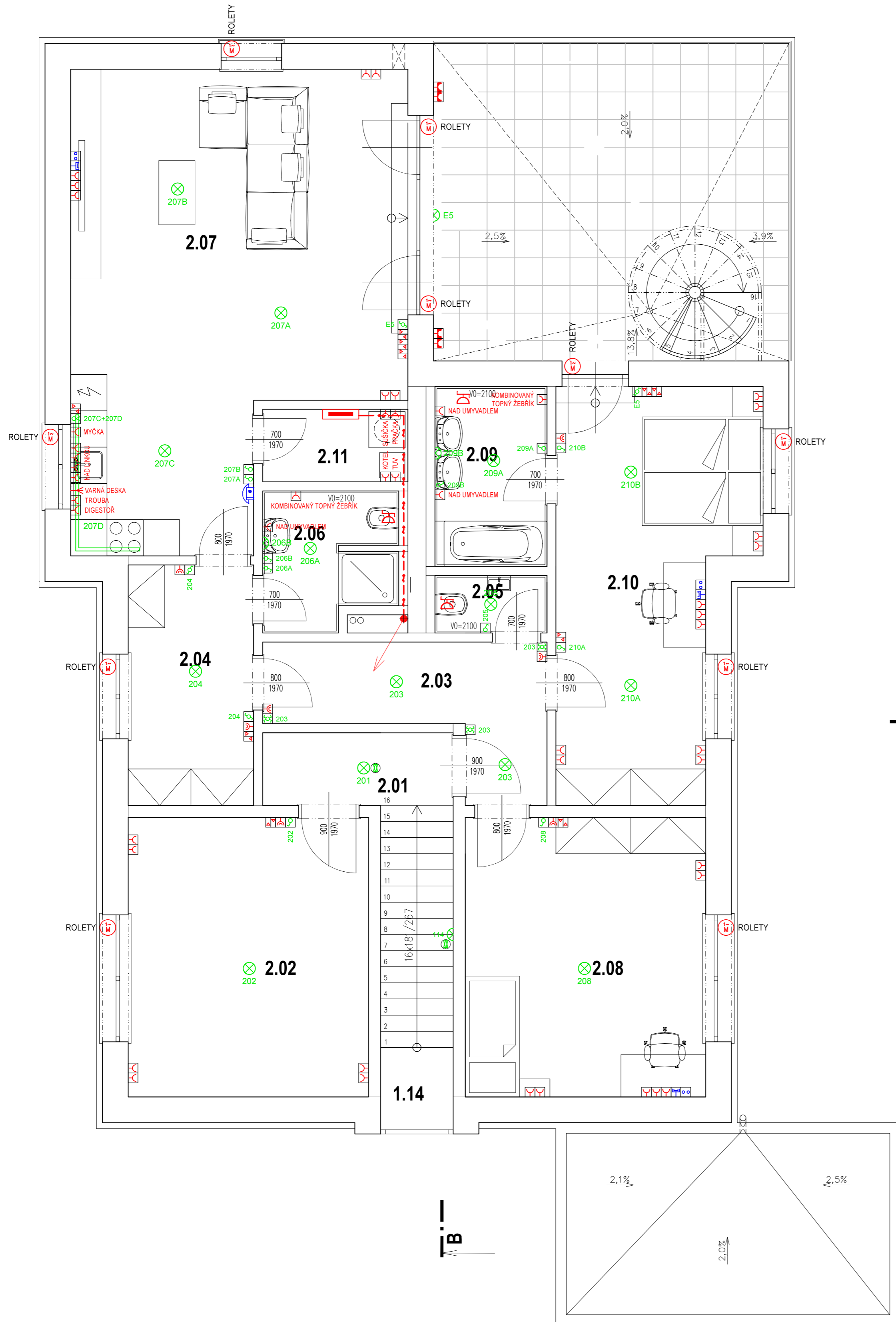


POHLED JIHOVÝCHODNÍ

POHLED SEVEROVÝCHODNÍ

POHLED JIHOZÁPADNÍ

POHLED SEVEROZÁPADNÍ

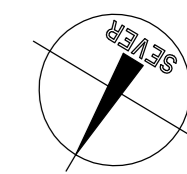


Číslo	Jméno	Plocha [m ²]	PODLAHA	STROP	STĚNY
2.01	CHODBA	4,18	KERAMICKÁ DLAŽBA	SDK PODHLED	SÁDROVÁ OMÍTKA
2.02	SKLAD	18,38	LAMINÁTOVÁ PODLAHA	SDK PODHLED	SÁDROVÁ OMÍTKA
2.03	PŘEDSÍŇ	8,61	LAMINÁTOVÁ PODLAHA	SDK PODHLED	SÁDROVÁ OMÍTKA
2.04	CHODBA	8,67	LAMINÁTOVÁ PODLAHA	SDK PODHLED	SÁDROVÁ OMÍTKA
2.05	WC	1,76	KERAMICKÁ DLAŽBA	SDK PODHLED	SÁDROVÁ OMÍTKA
2.06	KOUPELNA	4,74	KERAMICKÁ DLAŽBA	SDK PODHLED	SÁDROVÁ OMÍTKA
2.07	OBÝVACÍ POKOJ + KUCHYŇE	38,43	LAMINÁTOVÁ PODLAHA	SDK PODHLED	SÁDROVÁ OMÍTKA
2.08	POKOJ 1	18,38	LAMINÁTOVÁ PODLAHA	SDK PODHLED	SÁDROVÁ OMÍTKA
2.09	KOUPELNA	5,5	KERAMICKÁ DLAŽBA	SDK PODHLED	SÁDROVÁ OMÍTKA
2.10	LOŽNICE	19,92	LAMINÁTOVÁ PODLAHA	SDK PODHLED	SÁDROVÁ OMÍTKA
2.11	TECHNICKÁ MÍSTNOST	2,88	KERAMICKÁ DLAŽBA	SDK PODHLED	SÁDROVÁ OMÍTKA

Celková plocha [m²]: 131,45

LEGENDA ZNAČEK :

- HLAVNÍ KABELOVÁ TRASA SILOVÝCH ROZVODŮ
- ZÁSUVKA 230V, DVOJZÁSUVKA 230V
- ZÁSUVKA 230V, IP44, 3F ZÁSUVKA 400V
- 1F. VÝVOD SILNOPROUD, 3F. VÝVOD SILNOPROUD
- VYPÍNAČ JEDNODUCHÝ, Ř. 1, VYPÍNAČ SÉRIOVÝ Ř. 5
- VYPÍNAČ STŘÍDAVÝ, Ř. 5, VYPÍNAČ KŘÍŽOVÝ, Ř. 7
- ČIDLO PRO OVLÁDÁNÍ OSVĚTLENÍ
- OVLÁDÁNÍ ROLET
- VENTILÁTOR ODVĚTRÁNÍ S DOBĚHEM
- HLAVNÍ SILOVÝ ROZVADEČ OBJEKTU
- DVOJITÁ DATOVÁ ZÁSUVKA, KONCOVÁ ZÁSUVKA STA
- SVÍTIDLO
- SVÍTIDLO - LED PÁSEK
- DOMÁCÍ VIDEO TELEFON



TATO DOKUMENTACE NESLOUŽÍ PRO REALIZACI STAVBY, JEDNÁ SE O DOKUMENTACI JEN K POVOLENÍ STAVBY

±0,000 = 1.NP

TENTO VÝKRES JE DLE AUTORSKÉHO ZÁKONA MAJETKEM PROJEKTANTA, JEHO KOPÍROVÁNÍ A ROZŠÍŘOVÁNÍ JE MOŽNO POUZE SE SOUHLASEM AUTORA

MÍSTO STAVBY:	parc. č. 459/126, k.ú. Beroun		
OBJEDNATEL:	Výhledy Beroun s.r.o., Nuselská 216/122, Michle, 14000 Praha 4		
ZÁSTUPCE INVESTORA:	Quadrastavby s.r.o., Revoluční 1082/8, 110 00 Praha - Nové Město		
AUTORSKÝ KOLEKTIV:	Ing. Lukáš POLEDNE, AI; Ing. arch. Martin MAJ, Ing. arch. Vít COUFAL		
ODPOV.PROJEKTANT:	Ing. Lukáš POLEDNE, AI		
GENERÁLNÍ PROJEKTANT:	VEDOUČÍ PROJEKTU: Ing. Lukáš POLEDNE, AI	ZPRACOVATEL ČÁSTI: Kolektiv	
	VYPRACOVAL: Kolektiv	KONTROLOVAL: Ing. Lukáš POLEDNE, AI	

NÁZEV DÍLA:	Novostavba rodinného domu o dvou bytových jednotkách na parcele č. 459/126, k.ú. Beroun		
ČÁST:	D.1.4.6 - Vnitřní silnoproudé a slaboproudé el. rozvody		
DATUM:	09/2019	NÁZEV VÝKRESU:	PŮDORYS 2.NP SVÍTIDLA A ZÁSUVKY
MĚŘÍTKO:	1:50	Č.PŘÍLOHY:	B.02
POČET A4:	--	PROFESE:	ELO+SLA
STUPEŇ:	Dokumentace pro stavební povolení	NÁZEV SOUBORU:	*.dwg