

SEDLIC - TERASA + DALŠÍ

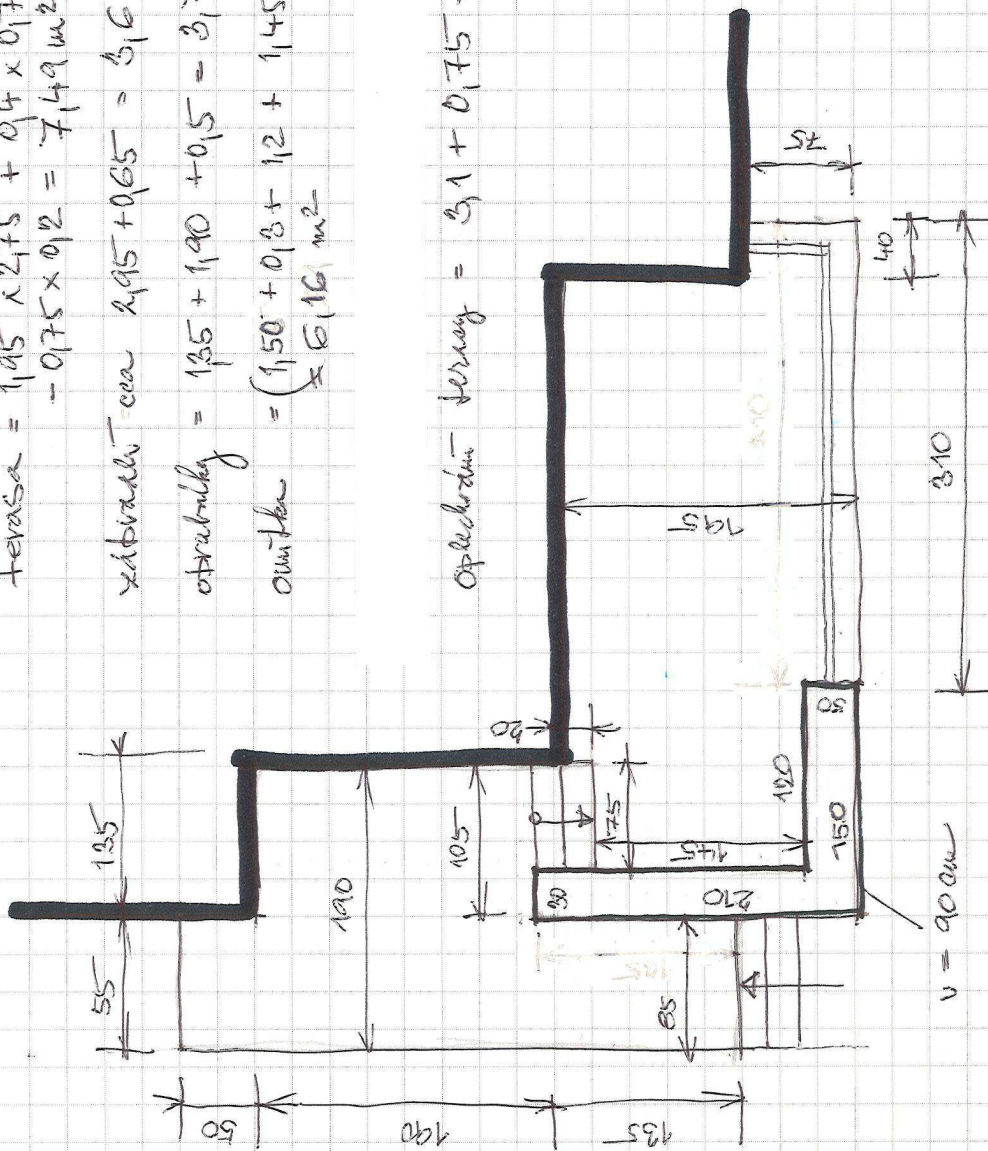
$$\text{terasa} = 1,95 \times 2,75 + 0,4 \times 0,75 + 1,2 \times 1,65 - 0,75 \times 0,12 = 7,49 \text{ m}^2$$

$$\text{zabrádky} \text{ cca } 2,95 + 0,65 = 3,6 \text{ m}$$

$$\text{otrubinky} = 1,35 + 1,90 + 0,5 = 3,75 \text{ m}$$

$$\text{okna} = (1,50 + 0,13 + 1,2 + 1,45 + 0,3 + 2,1) \times 0,9 = 6,16 \text{ m}^2$$

$$\text{Oplocování terasy} = 3,1 + 0,75 = 3,85 \text{ m}$$



$$\text{délka} = 1,90 \times 1,90 + 0,55 \times 0,50 + 0,85 \times 1,35 = 5,06 \text{ m}^2$$