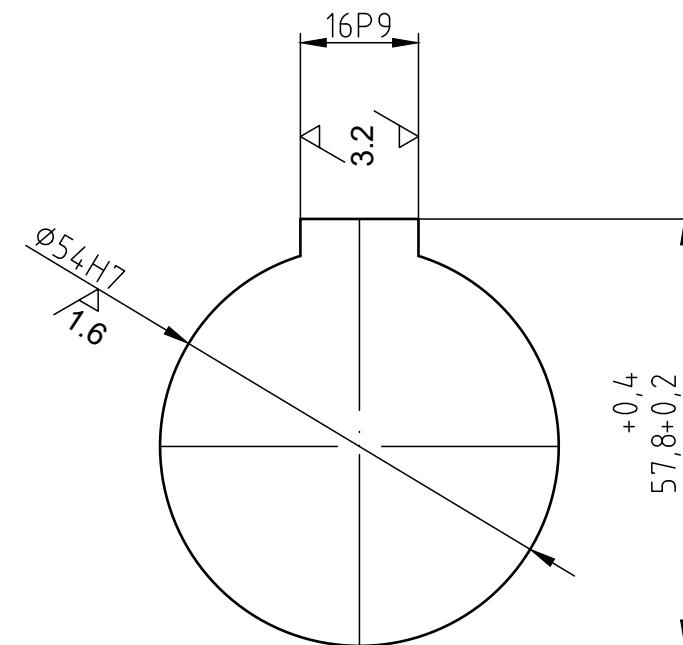
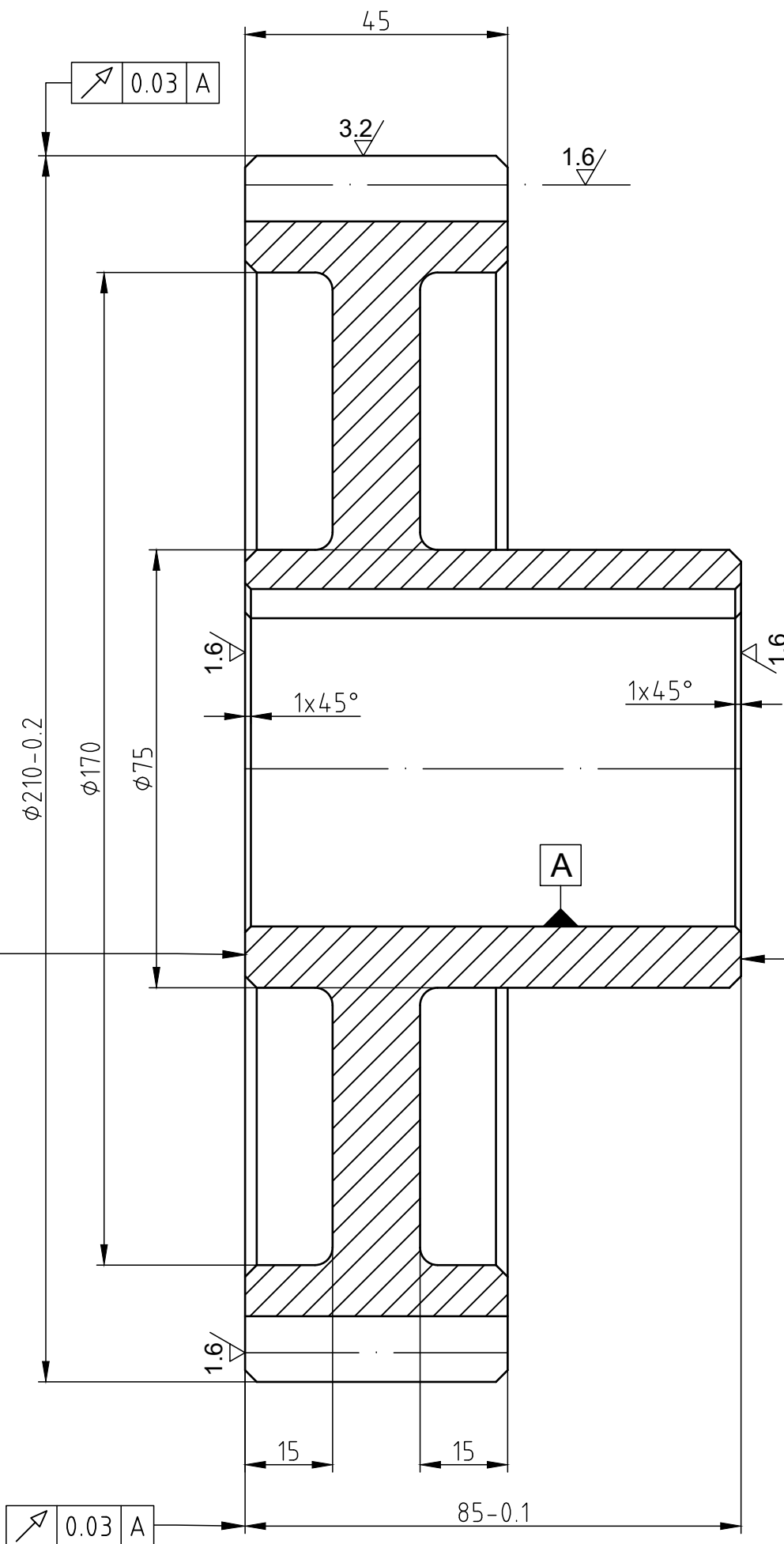


NORMÁLNÝ MODUL	m_n	5
POČET ZUBŮ	z	40
ZÁKLADNÍ PROFIL	ÚHEL ZÁBĚRU	α 20°
	JEDN.VÝŠKA HLAVY	w
	JEDN.HLAVOVÁ VŮLE	0.25
ÚHEL SKLONU ZUBŮ	β	-
SMYSL ŠROUBOVICE ZUBŮ		-
POSUN.ZÁKL.PROFILU	xm_n	-
ČELNÍ MODUL	m_t	-
PRŮMĚR ROZT.KRUŽNICE	d	200
TEORETICKÁ VÝŠKA ZUBU	h	11.6
PRŮMĚR ZÁKL.KRUŽNICE	d_b	-
STUPEŇ PŘESNOSTI		6d
KONTROLNÍ ROZMĚR TLOUŠTKY ZUBU		
KONTROLOVANA ÚCHYLKA		
SPOLUZAB. KOLO	ČÍSLO VÝKRESU	POZ. 213D1
	POČET ZUBŮ	16
	VZDÁLENOST OS	140

6.3 / (1.6, 3.2)



ROZMĚR PŘES ZUBY
 $W_k=69,224-0.04\text{mm}$
měřeno přes 5 zubů

ZUŠLECHTIT
NEKÓTOVANÁ SRAŽENÍ 2x45°

POZ.	NÁZEV	Ks	MATERÁL	POLOŽKA	ROZMĚR BEZ PŘÍDAVKU	HMOT.	POZNÁMKA
	MATERIÁL		12 050	POLOTOVAR			
	NÁHRADA MATERIÁLU		POVRCH.TVRDOST/PEVNOST 730±50 MPa	HL.VRSTVY			
	ISO 2768-mH EN ISO 13920-BF		MĚŘITKO M 1:1	POČET KUSŮ	DATUM 28.2.2020	PODPIS	
	ing.Jiří Provazník tel:734490591		NÁZEV KOLO	HMOTNOST			
			ČÍSLO VÝKRESU 213D2				LIST/LISTŮ 1/1