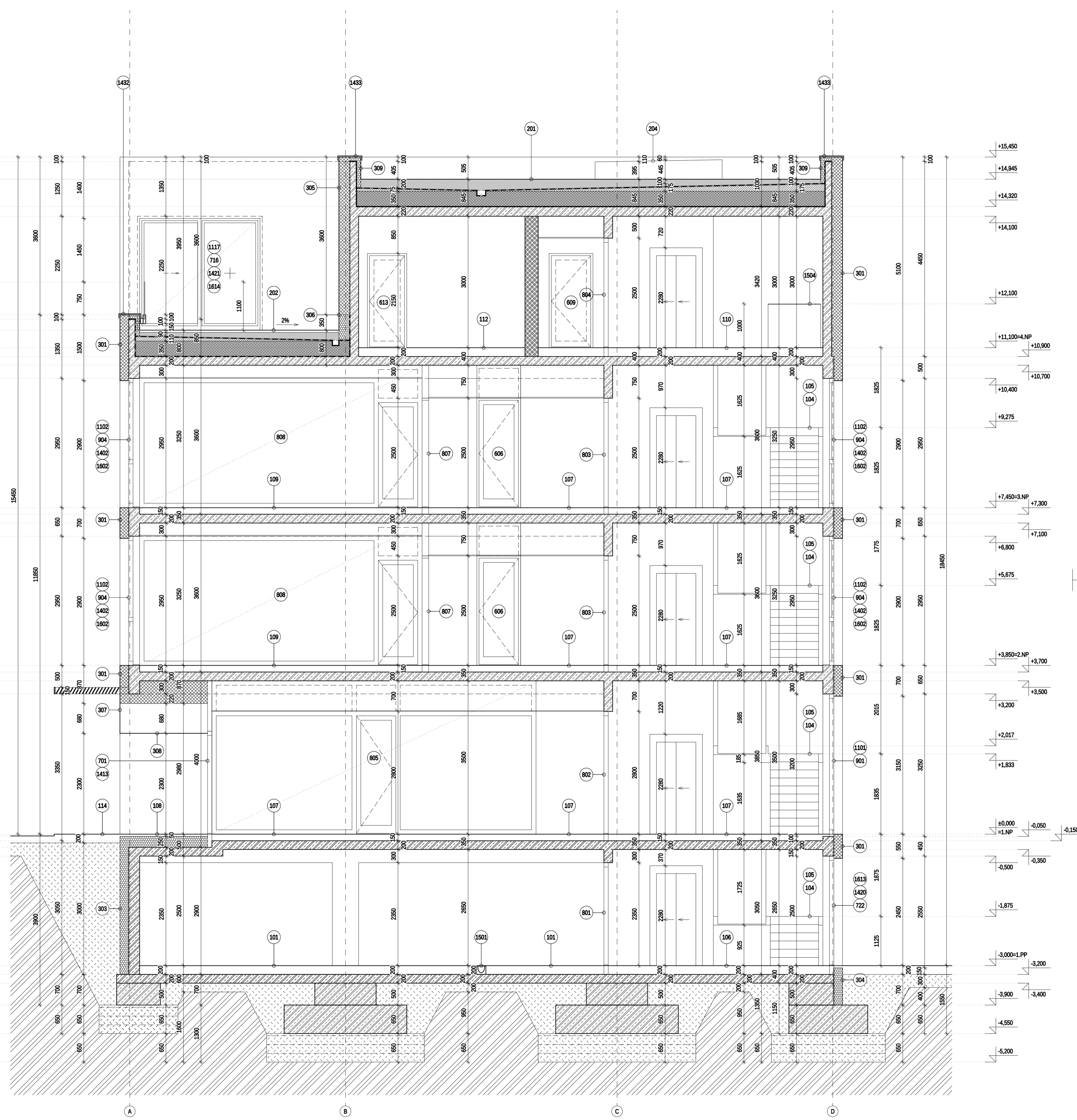


Rez A-A



Rez B-B

- LEGENDA MATERIÁLOV:**
- Deliace akustické konštrukcie hr. 300mm, npr. HELUZ AKU 30
 - Deliace konštrukcie, hr. 200mm, keramické tehly naplnené HELUZ 20
 - Deliace konštrukcie, SZK, hr. 100, 150 a 200mm
 - Železobetonové konštrukcie, prekážky, verice, základy
 - Podkladný betón
 - betónové základy OT tvarovky hr. 400mm
 - Kornáčové zateplenie pod úroveň terénu a 400mm nad terén, nenasledujú izolácie
 - Kornáčové zateplenie 600mm nad terénom, minerálna vlna hr. 200mm
 - Zateplenie strechy a steny, nenasledujú izolácie, hr. 300mm
 - Spájkové kĺby, materiál podľa hlavnej technickej izolácie strechy
 - Stetové vnútra, prítlačenie strednej hydroizolácie
 - Stetové kĺby, násply
 - Pôvodná zemina
- POZNÁMKY:**
- 10x - Podlahy -vč- TABULKA SKLADBY POHLADOVÝCH KONŠTRUKCIÍ
 - 20x - Strechy -vč- TABULKA SKLADBY STREŠNÝCH KONŠTRUKCIÍ
 - 30x - Fasády -vč- TABULKA SKLADBY FASÁDOVÝCH KONŠTRUKCIÍ
 - 50x - Dvere otvory -vč- TABULKA VÝPLNÍ DVERÝCH OTVOROV - EXTERIÉR
 - 60x - Dvere otvory -vč- TABULKA VÝPLNÍ DVERÝCH OTVOROV - INTERIÉR
 - 70x - Zasklené steny -vč- TABULKA ZASKLENÝCH STEN - EXTERIÉR
 - 80x - Zasklené steny -vč- TABULKA ZASKLENÝCH STEN - INTERIÉR
 - 90x - Okenné otvory -vč- TABULKA VÝPLNÍ OKENNÝCH OTVOROV
 - 100x - Garážové brány -vč- TABULKA GARÁŽOVÝCH BRÁN
 - 110x - Záclony -vč- TABULKA EXTERIÉROVÝCH ZÁCLON
 - 130x - Stavebné konštrukcie -vč- TABULKA STAVEBNÝCH PRVKOV
 - 140x - Klamparské výrobky -vč- TABULKA KLAMPARSKÝCH VÝROBKOV
 - 150x - Zlúčkové výrobky -vč- TABULKA ZÁMOČNÍCKÝCH VÝROBKOV
 - 160x - Izolačné výrobky -vč- TABULKA STOLÁRSKYCH VÝROBKOV
- X1 - Kornáčové tesnenie pre plynový kotol, palivo plyn, a 125mm, nerovný, vedený v šachte
 X2 - Oddielovanie komínového telesa od novej steny a verica 20mm a od drevených prvkov 50mm (vznik. vzdialenosť podľa platných noriem alebo techn. predpisu výrobcu)

POZNÁMKA:
 Všetky rozmery vyplývajúce z PD pred výrobou a zopádaním prác premerať na stavbe!
 Rozdiely zoznam na stavbe oproti PD je nutné v technickom riešení odsúhlasiť s projektantom a autorom stavby!
 Všetky stavebné úpravy a zásahy do noznych konštrukcií realizovať iba po odsúhlasení projektantom stavby!
 Všetky zmeny a úpravy materiálového riešenia pred realizáciou prác odsúhlasiť s projektantom a autorom stavby!
 Všetky povrchové úpravy, tenké odliene musia byť odsúhlasené pred realizáciou projektantom a autorom stavby!
 Dodávateľstvo - výrobná dokumentácia vrátane stavby musí byť pred výrobou a realizáciou predložená na odsúhlasenie projektantom a autorom stavby!

OZN.	DÁTUM	POPIS	MENO	ZODP. PRJG.
01	28.06.2018	Úprava noznych systémov na veľkoplošné prítlačované panely -filigran	Ing. Szebel	-
02	01.10.2018	Posunútie ±0,000 z 174,50 m.n.m. na 175,87 m.n.m. a zriadenie úrovne parkoviska zo zadnej strany o 300mm	Ing. Szebel	-
03	-	-	-	-
04	-	-	-	-

±0,000=175,87 m.n.m.

toito architekti
 toito.architekti@gmail.com
 www.toito.eu

AUTOR NÁVRHU
 toito architekti
 Ing.arch. K. Prikopský, Ing.arch. I. Prikopská, Ing.arch. T. Széké

KRESLIL / VYPRACOVAV
 Ing.Robert Szebel
 Hrančinská 17, 821 05 Bratislava

ZOD. PROJEKTANT
 Ing.arch.Tomáš Széké, 1882 AA, Rovná 22, 940 71 Nové Zámky

INVESTOR
 WIDO INVEST s.r.o., Saratovská 5, Bratislava

NÁZOV
 POLYFUNKČNÝ OBJEKT WIDO INVEST

DÁTUM
 10 / 2018

FORMÁT
 12 A4

MIESTO STAVBY
 Pri Vápenickom potoku, Záhorská bystrica - Lokalita Kľče

MIERKA
 1:50

STAVEBNÝ OBJEKT
 SO-01 - polyfunkčný objekt

STUPEŇ PD
 PSP

ČASŤ
 E 1.1 - ARCHITEKTONICKÉ A STAVEBNÉ RIEŠENIE

SADA
 SADA

OBSAH
 REZY A-A, B-B

Č. VÝKRESU
09