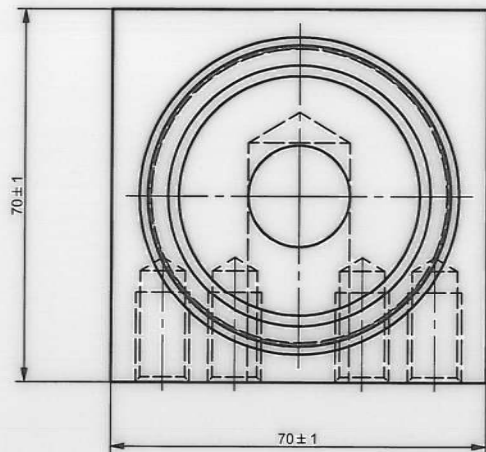


Couple de serrage pour filetage G2:
Tightening torque for G2 thread:
15 daNm mini

Se monte avec joint torique:
To be mounted with O'ring:
101014 (54 x 3)

DEA 07-11-06



I	Ajout des états de surfaces brutes + graissage des trous borgnes Added states of raw surfaces + greasing of blind holes	08/11/2013	BLONDEAU		
H	Modification : 21 +1/0 était 21 0/-1 Modification : 21 +1/0 was 21 0/-1	21/10/2011	LANCIEN		
G	Passage de 4 trous M10x1.5 à 8 trous, modification de la hauteur de la pièce : 70 était 64. Change from 4 holes to 8 holes M10x1.5, height modification of the part from 64 to 70 .	22/08/2011	LANCIEN		
	Suppression de l'angle de 30° Delete angle of 30°				
A	Création First release	04/08/2008	DEL REY		
REV.	DESIGNATION	Date	Conçu par Designed by	Vérfié par Controlled by	Approuvé par Approved by
Filetage gaz cyl. st. NF EN ISO 228-1 BSP cyl. thread acc. to NF EN ISO 228-1 Filetage extérieur / External thread : classe A Filetage ISO métrique } st. / Acc. to NF ISO 965-1 ISO metric thread } NF ISO 965-2 Filetage extérieur / External thread : classe 6g Filetage intérieur / Internal thread : classe 4H		Abattre les angles non cotés par chanfreiné de 0.3 à 0.5 à 45°. Les entrées de filetage intérieur et extérieur seront chanfreinées à 45° à la cote nominale.		Remove all sharp edges by chamfer from 0.3 to 0.5 at 45°. Internal and external threads lead-in must be chamfered at 45° at nominal dimension.	
Tolérances générales st. ISO 2768-mK-E General tolerances acc. to ISO 2768-mK-E		dimension critique / critical dimension		Ne pas réaliser de mesure sur le plan / Do not scale from drawing	
Matières et caractéristiques mécaniques en N/mm ² à 20°C Material and mechanical characteristics in N/mm ² at 20°C Acier/Steel -selon/acc. to EN 10083-2/3 & EN10277-5					
Rm ≥ 630	Re ≥ 370	Rp0.2	A%		
Protection : Fe/ZnNi(12)8 (8 à/to 12µm)/A suivant/acc. to ISO 15726					
ETAT DE SURFACE / SURFACE FINISH St. / Acc. to NF E 05-015 à/to 0.17 Rugosité / Roughness Ra en/in micron		6.3 / (3.2 / 1.6)		Masse : 2,7 kg Mass :	
Raccord MG2-SAE PN400 DN19 Adaptor MG2-SAE PN400 DN19			N° 091652-00200 Format / Size : A3		
			Folio : 1 / 1		I

Tenue au brouillard salin neutre suivant ISO 15726 : 2009 - Annexe B.
Corrosion performance in neutral salt spray according to ISO 15726 : 2009 - Annex B

Les états de surfaces brutes doivent être repris à Ra = 3.2 afin de favoriser la protection
The states of raw must be resumed at Ra = 3.2 for favor the protection

Les trous borgnes doivent être graissés après protection pour éviter la corrosion
The blind holes must be greased after protection to avoid the corrosion