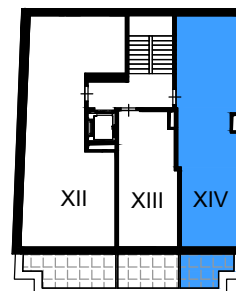


7/2017

Schéma půdorysu bytu představuje možné dispoziční řešení bytu. Kuchyňská linka a nábytek nejsou součástí dodávky bytu. Zařízení je zobrazeno jen pro názornost.

Dvůr



Braunerova ulice

**SCHÉMATICKÝ PŮDORYS
5.NP**



**Poloha bytu v pohledu z Braunerovy ulice
SCHÉMATICKÝ POHLED**

5.NP byt XIV - 2+kk		
ozn.	název	plocha (m2)
XIV.5.01	předsíň	5,8
XIV.5.02	WC	1,3
XIV.5.03	koupelna	4,3
XIV.5.04	ložnice	14,3
XIV.5.05	obytná kuchyň	22,0
Svislé konstrukce uvnitř jednotky		2,0
Podlahová plocha		49,7
XIV.5.06	terasa	5,6
Celková podlahová plocha		55,3

Bytový dům BRAUNEROVA - Praha 8

