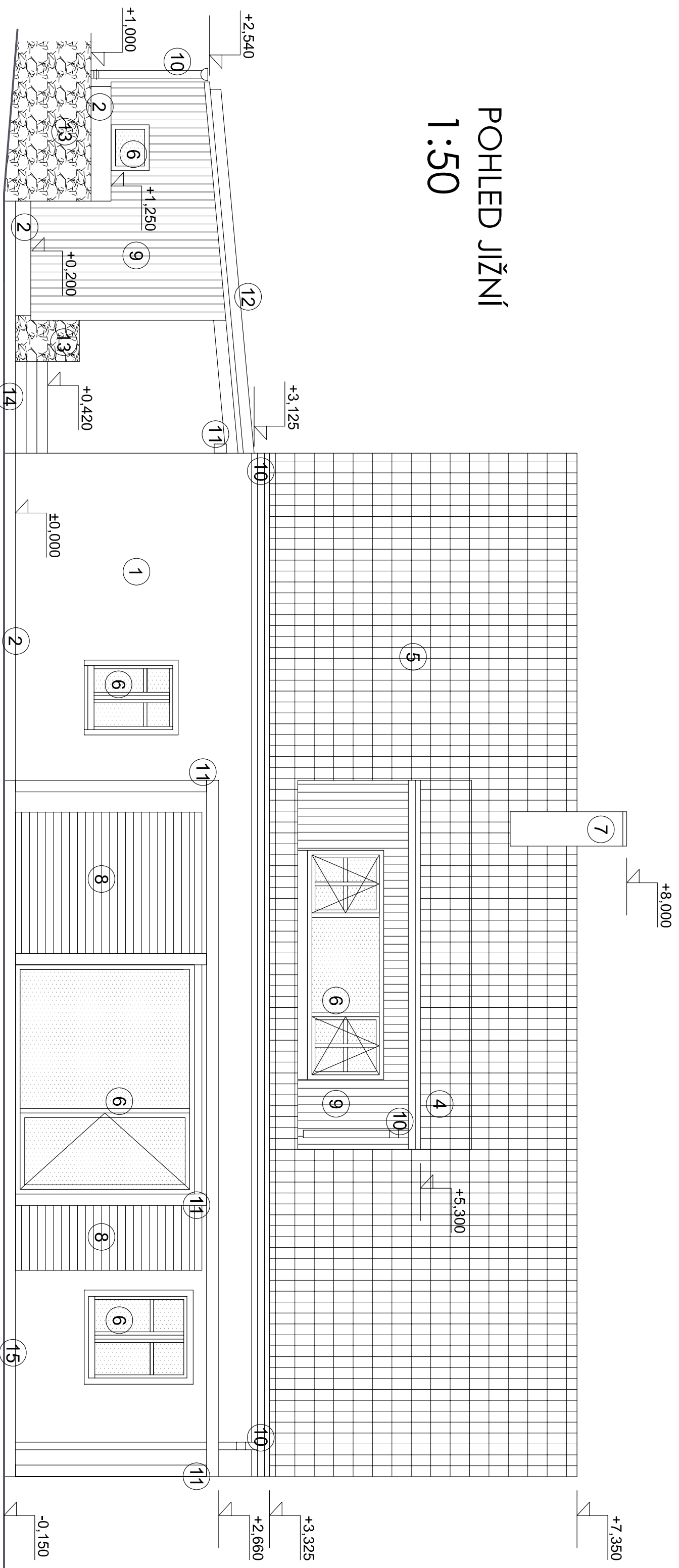



# POHLED JIŽNÍ

## 1:50



### LEGENDA POVRCHŮ

- 1 VNĚJŠÍ ŠTUKOVÁ OMÍTKA, BARVA BILÁ
- 2 OMÍTKA SOKLOVÁ, BARVA ŠEDÁ
- 3 TEPelnÉ ČERPADLO
- 4 FALCOVANÝ PLECH, BARVA ČERNÁ MATNÁ
- 5 BETONOVÁ TAŠKOVÁ KRYTINA, ČERNÁ MATNÁ
- 6 OKNA DŘEVĚNÁ, POVRCH HNĚDÝ
- 7 KOMIN, OMÍTANÝ BILÝ
- 8 POSUVNÉ OKENICE, PŘÍRODNÍ MODŘÍN
- 9 DŘEVĚNÉ PALUBKY, PŘÍRODNÍ MODŘÍN
- 10 KLEMPÍŘSKÉ PRVKY, TITANZINEK
- 11 DŘEVO MODŘINOVÉ PŘÍRODNÍ
- 12 VEGETAČNÍ STRECHA
- 13 SKLÁDANÝ KÁMEN
- 14 BETONOVÁ ZÁMKOVÁ DLAŽBA
- 15 TERASOVÉ PALUBKY

NAVRHL	VYPRACOVAL	AUTORIZOVAL		
Ing. arch. A. E. Kan	Ing. arch. A. E. Kan	Ing. arch. O. Meloun	Ing. arch. Anastasia Kan, Brloh 253, tel. 731128614	
MÍSTO STAVBY k.ú. Hojná Voda, p.č. 226/1, 222, 223, 226/3, 226/4			OTISK RAZÍTKA	
INVESTOR Petr a Iva Hájkovi, M. Svobodové 7, České Budějovice			STUPEŇ STAVEBNÍ POVOLENÍ	
STAVBA			DATUM 07/2016	
<h2 style="text-align: center;">RD HOJNÁ VODA</h2>			MĚŘÍTKO 1 : 50	
			ČÍSLO VÝKRESU D.1.1.10	
OBSAH VÝKRESU			ČÍSLO PARÉ	
POHLED JIŽNÍ				