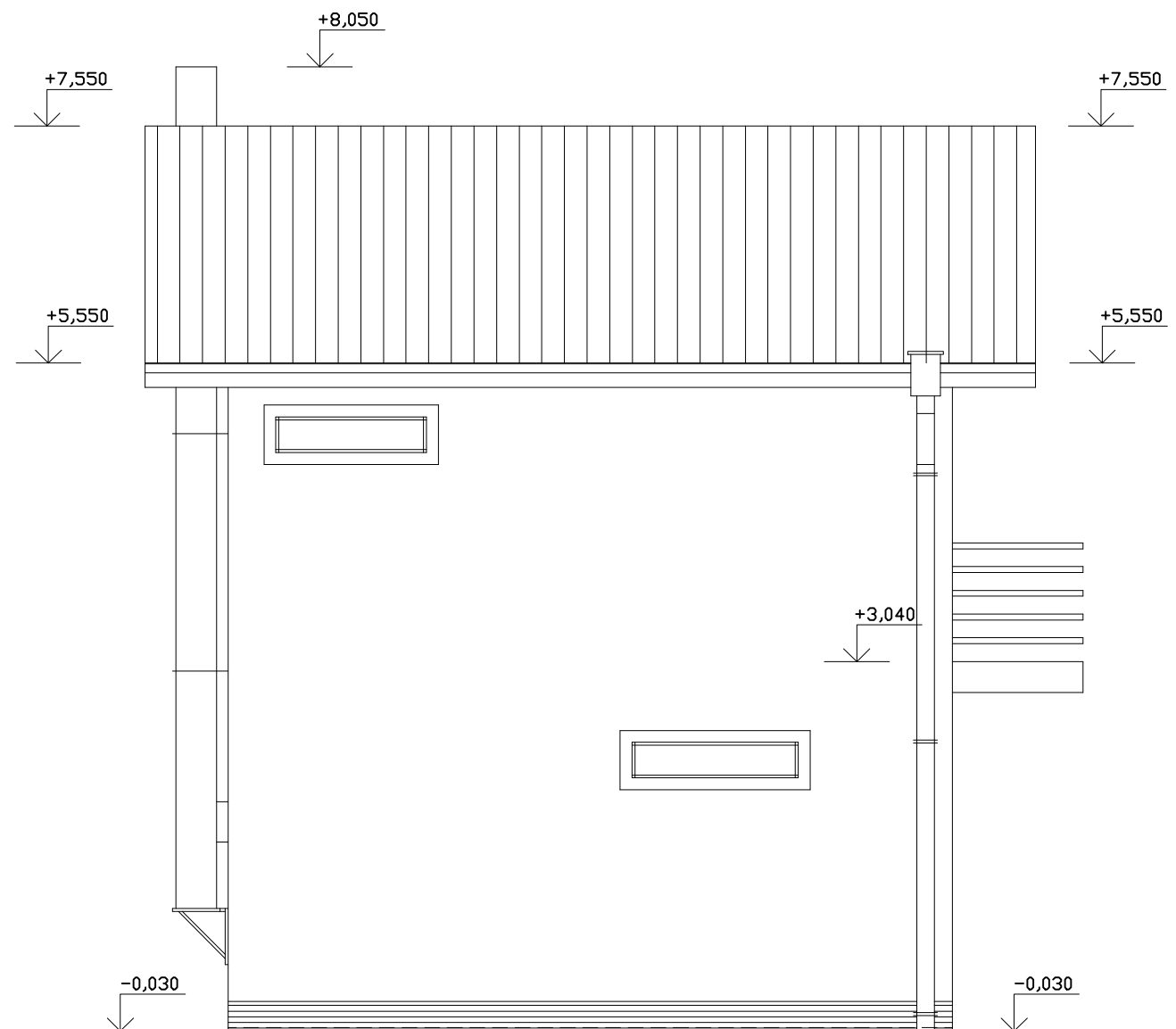


POHLAD VÝCHODNÝ



POHLAD ZÁPADNÝ

LEGENDA POVRCHOVÝCH ÚPRAV :

- ① Vonkajšia omietka stien zo zmesi TERRANOVA - TERRASIL silikátová roztieraná jemnozrnná, farba pieskovožltá
- ② Sokel je riešený ako silikátová roztieraná strednozrnná omietka TERRANOVA, TERRA - MARMOLIT, farba tmavohnedá
- ③ Omietka nadpražia a ostenia zo zmesi TERRANOVA - TERRASIL silikátová roztieraná jemnozrnná, farba biela
- ④ Drevená okenná konštrukcia, farba tmavohnedá
- ⑤ Drevená dverná konštrukcia, farba tmavohnedá
- ⑥ Strešná keranická krytina ROBEN MONZÁplus, farba hnedá
- ⑦ Morené drevo Luxor, farebný odtieň pínia opatrený 2x lazúrovacím lakom
- ⑧ Pododkvapový žlab, žlabový kotlík a odpadová rúra z pozin. plechu opatrená oxidačným náterom a náť. medenej farby
- ⑨ Komínové nerezové teleso SCHIDEL PERMETER 25, priemer 200mm
- ⑩ Oplechovanie pozin. plechom následne opatrené med. náterom
- ⑪ Kovové zábradlie balkóna, farba strieborná

P.B.≈275,000 m.n.m. - horná úroveň cesty pred vstupom na pozemok
 ±0,000≈275,400

AUTOR (I)	
HLAVNÝ PROJEKTANT	Ing. Jura J Ondrejko
ZODPOVEDNÝ PROJEKTANT	Ing. Jura J Ondrejko
VYPRACOVAL	Ing. Jura J Ondrejko
STAVBA	OBJEKT NA INDIVIDUÁLNU REKREACIU - Novostavba
PROFESIA	Stavebná časť
OBSAH	Pohľad východný, Pohľad západný
INVESTOR	Roman Bara a manž. Mirian Barová, Ľudovíta Fullu 3112/7, Bratislava 841 05
KRAJ	BRATISLAVSKÝ
MIESTO	Bratislava, k.ú. Dúbravka, p.č. 1735/10

DATUM	12/2015	SADA
STUPEN	PS	
ATELIER		
m ²	VYKR.c.	10
ZAK.c.	20/2015	
MIERKA	1:50	