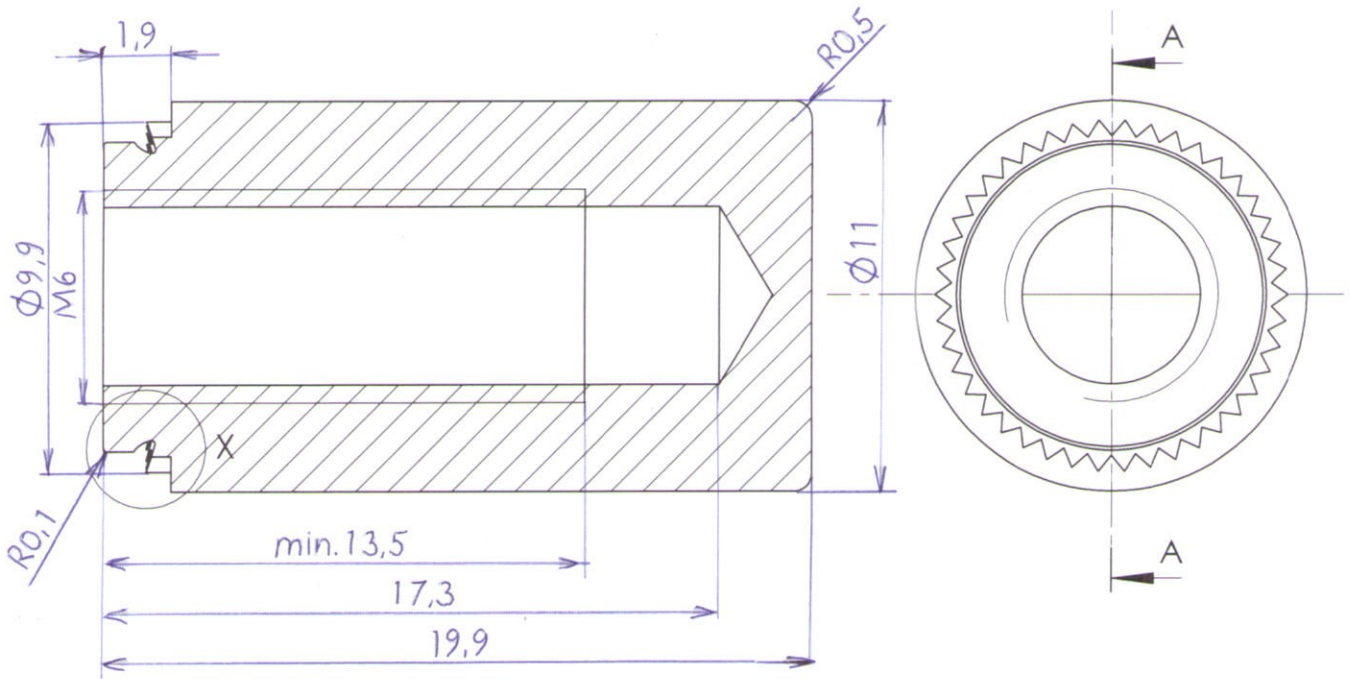


SCHNITT A-A

A

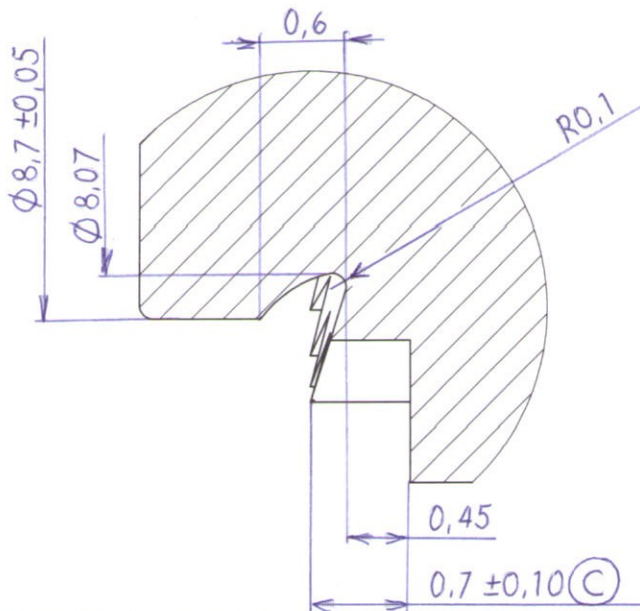


B

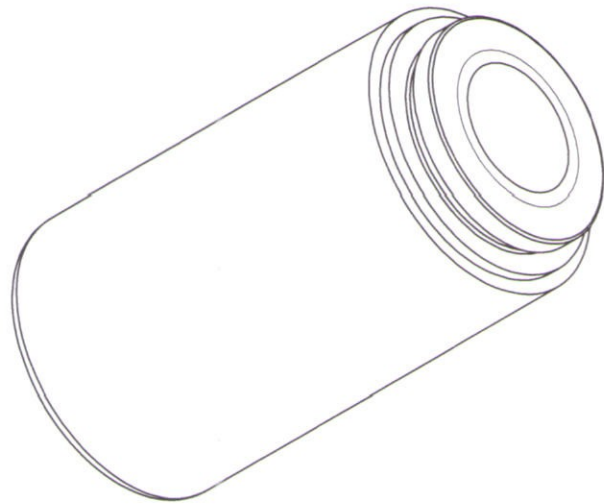
C

DETAIL X MAßSTAB 20 : 1

D



E



Index 1-Chromatierungen entfallen

Verwendungsbereich:
für 2-3mm Blech

ISO 128-30
ISO 2768-mK



Maßstab: 5:1 Gewicht: 0.01 Kg

Werkstoff, Halbzeug: 11SMn30+C (1.0715)

Rohteil-Nr.:

Oberfläche:

Benennung:

				Datum	Name
				Bearb. 11.08.2006	mutter
				Gepr. 03.04.2009	covrig
1	1338	03.04.09	covrig	Norm	
0	Serie	21.04.08	hulst		
C	1121	21.04.08	hulst		
B	Referenz hinzu	10.10.07	hulst		
A	CAD-Wechsel	16.12.06	covrig		
Rev	Änderung	Datum	Name		

Einpressmutter M 6 für 2-3mm Blech

Zeichnungsnummer:

A1009485

Rev. 1

Blatt
1/1

Ers. für: