



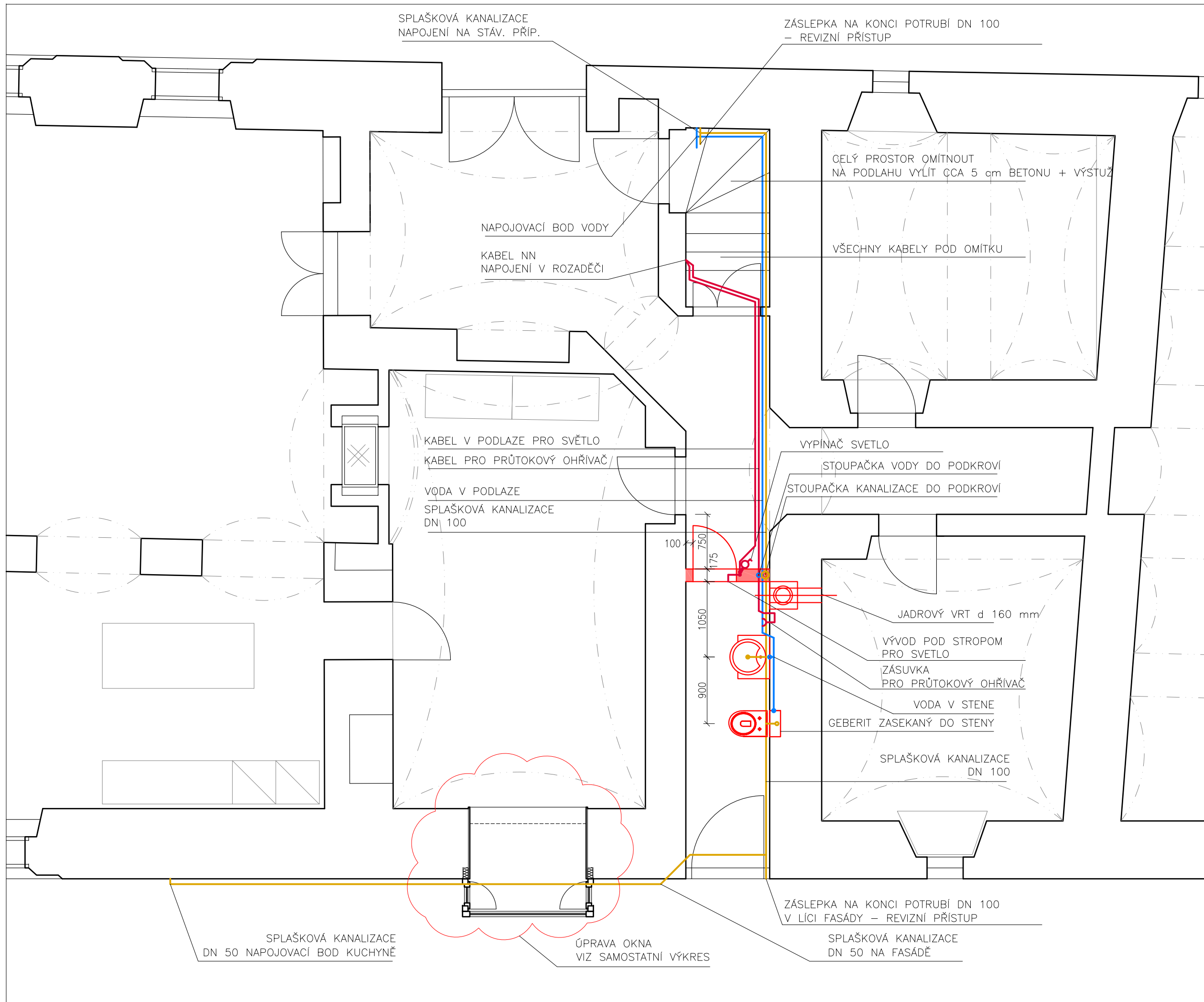
ZÁSAHY 2017
DOKUMENTACE PŘIPOJENA

ZÁSAHY 2017
VYZDÍVKY, SOUČÁST
DODÁVKY STŘECH

MACOUROV 5
05/1017
PŘEHLED
1:200



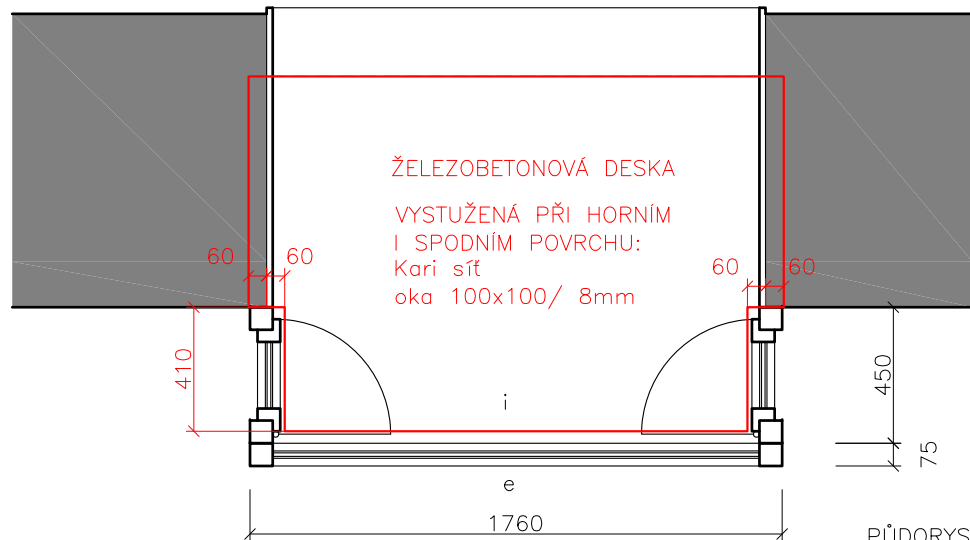
MACOUROV 5
 05/1017
 DLAŽBY, PLOT
 1:200



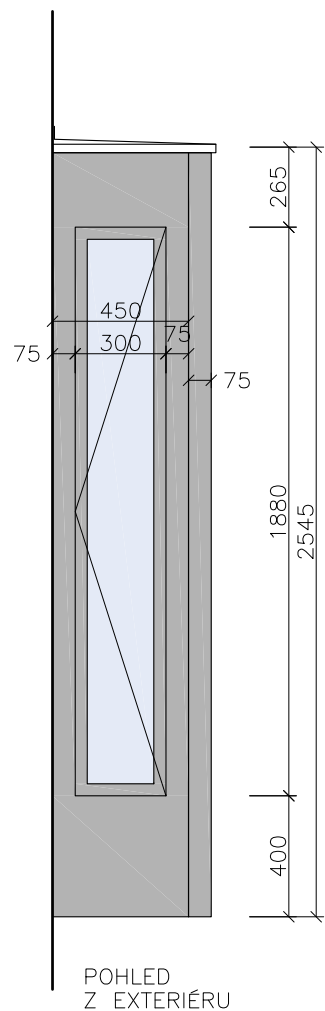
- ELEKTRO KABEL 220 V
- PITNÁ VODA
- KANALIZACE SPLAŠKOVÁ

MACOUROV 5
05/1017

DŮM
STAVEBNÍ
ÚPRAVY
1:50

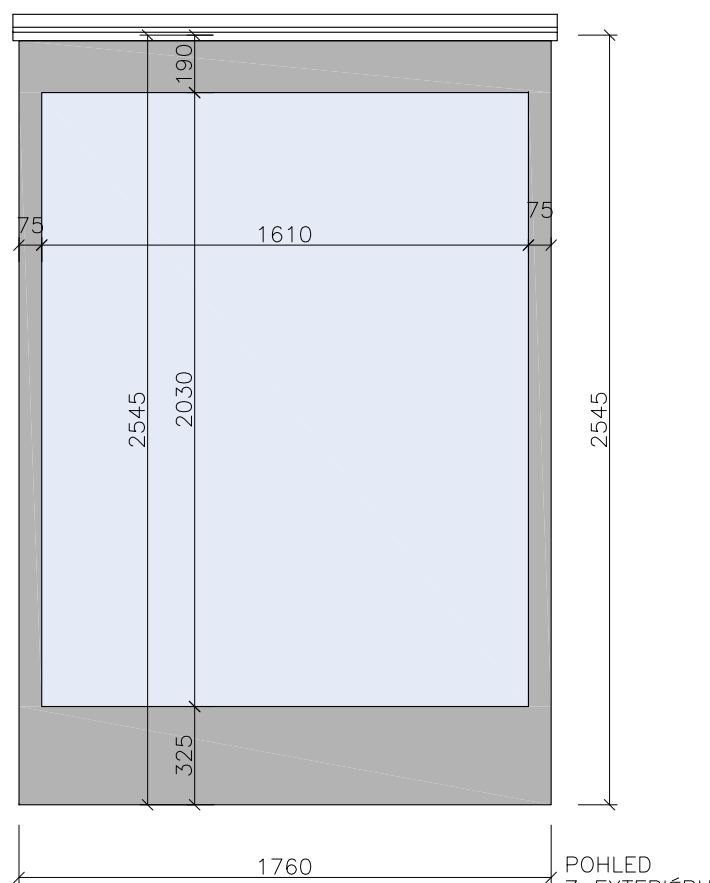


PŮDORYS



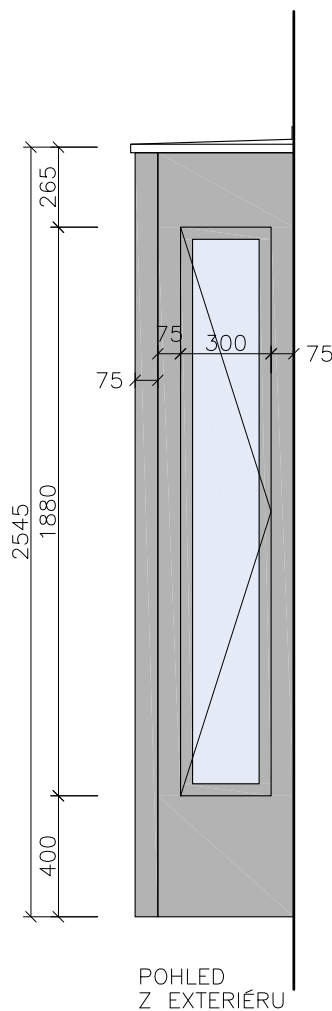
POHLED Z EXTERIÉRU

OKNO 1A
450/2545
OTEVÍRANÍ LEVÉ
DVOJSKLO (2x4 mm)
RÁM PROFIL CCA 75/75, 265/75, 400/75 mm
DŘEVO POVRCHOVÁ ÚPRAVA LAK RAL 7016
(FINÁLNÍ PŘESNÉ ROZMĚRY BUDOU DOMĚŘENY NA STAVBĚ)



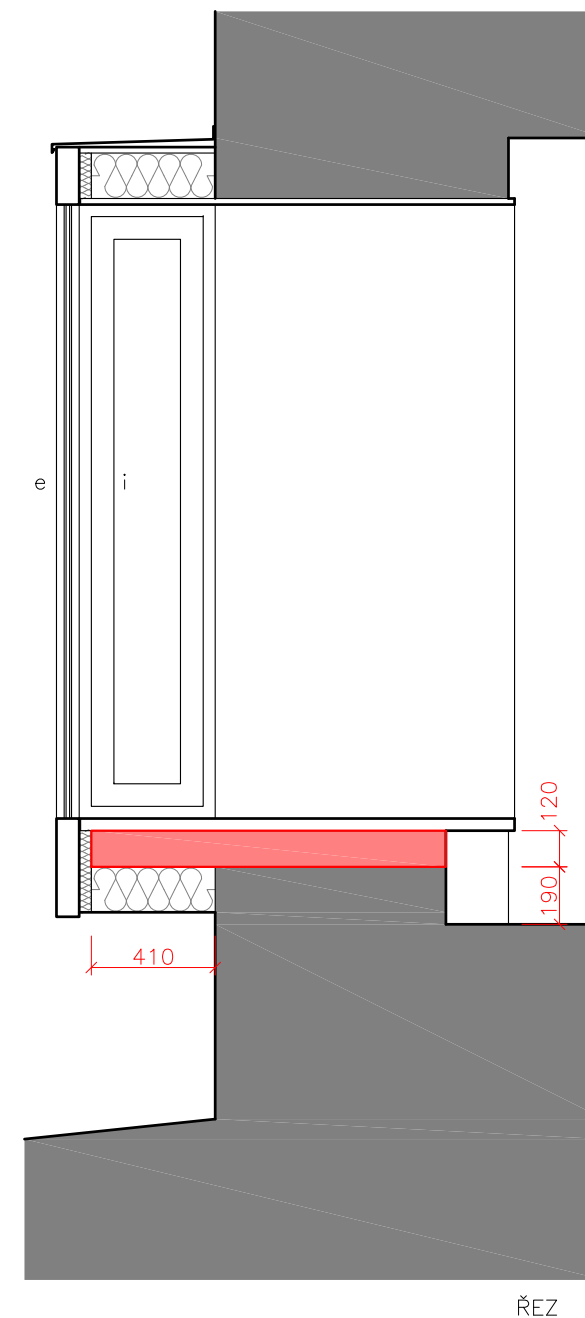
POHLED Z EXTERIÉRU

OKNO 1B
1960/2545
PEVNÉ ZASKLENÍ
DVOJSKLO (2x5 mm)
RÁM PROFIL CCA 75/75, 325/75, 190/75 mm
DŘEVO POVRCHOVÁ ÚPRAVA LAK RAL 7016
(FINÁLNÍ PŘESNÉ ROZMĚRY BUDOU DOMĚŘENY NA STAVBĚ)



POHLED Z EXTERIÉRU

OKNO 1C
450/2545
OTEVÍRANÍ PRAVÉ
DVOJSKLO (2x4 mm)
RÁM PROFIL CCA 75/75, 265/75, 400/75 mm
DŘEVO POVRCHOVÁ ÚPRAVA LAK RAL 7016
(FINÁLNÍ PŘESNÉ ROZMĚRY BUDOU DOMĚŘENY NA STAVBĚ)



ŘEZ

MACOUROV 5
07/1016
OKNA
1:25

OPĚRNÁ ZIDKA
VIZ SAMOSTATNÍ VÝKRES

VYBOURÁNÍ SDK
A ZAČIŠTĚNÍ OSTĚNÍ
STÁJOVÉ VRATA ZŮSTAVAJÍ,
OTEVÍRAJÍ SE VEN, JAKO
OKENICE
ZA NIMI BUDE OSAZENO
OKNO

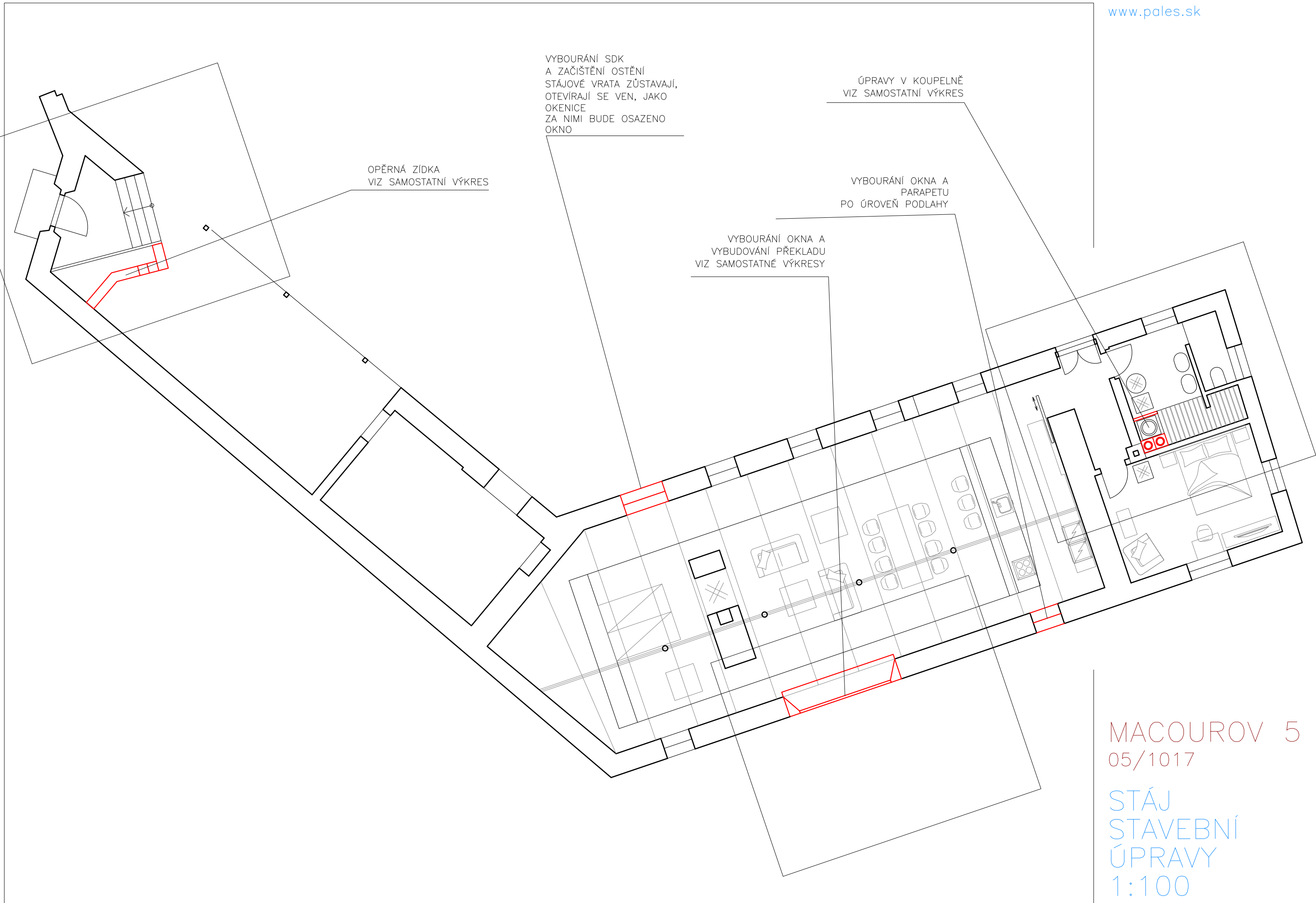
ÚPRAVY V KOUPELNĚ
VIZ SAMOSTATNÍ VÝKRES

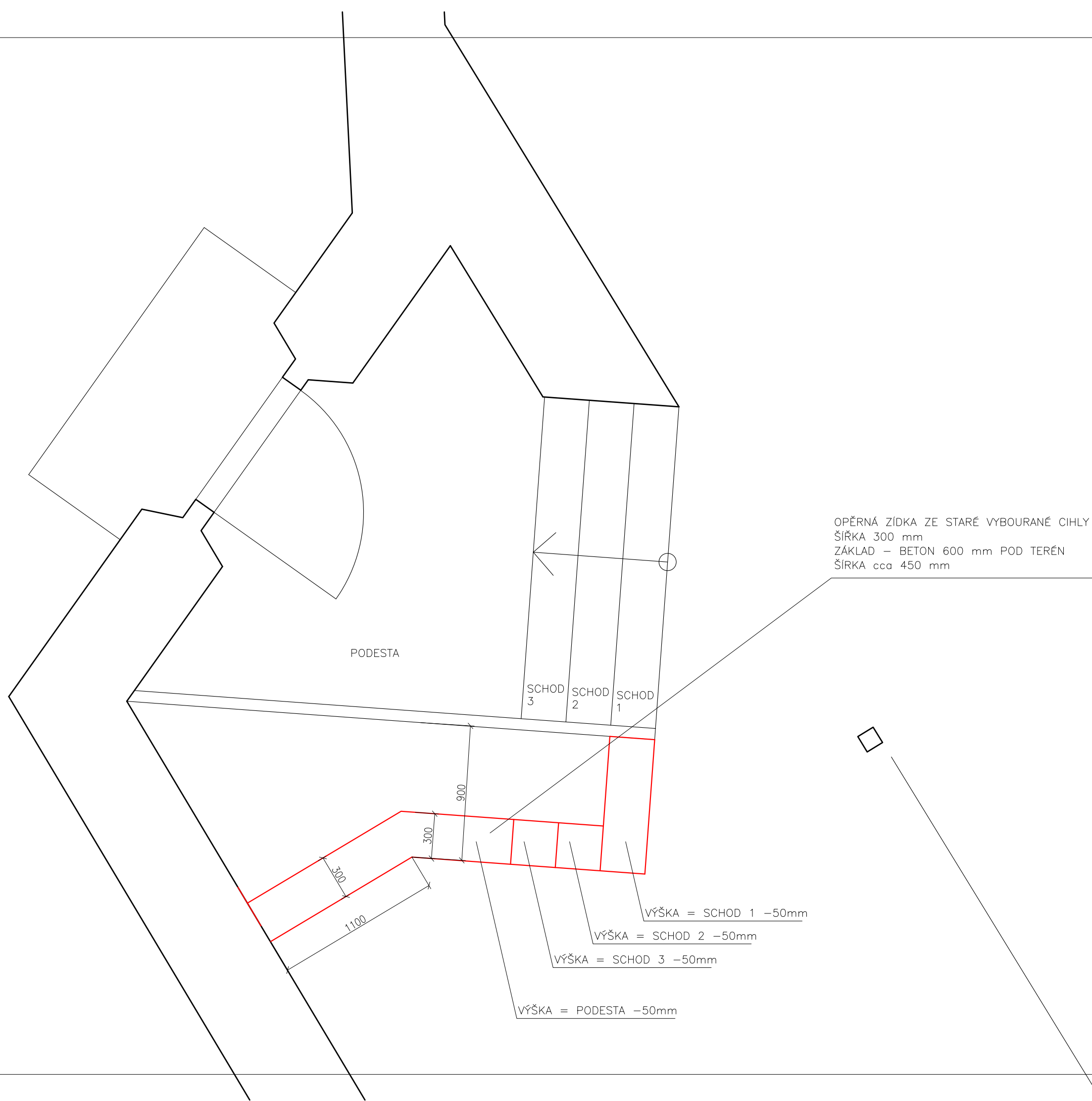
VYBOURÁNÍ OKNA A
PARAPETU
PO ÚROVEŇ PODLAHY

VYBOURÁNÍ OKNA A
VYBUDOVÁNÍ PŘEKladU
VIZ SAMOSTATNÉ VÝKRESY

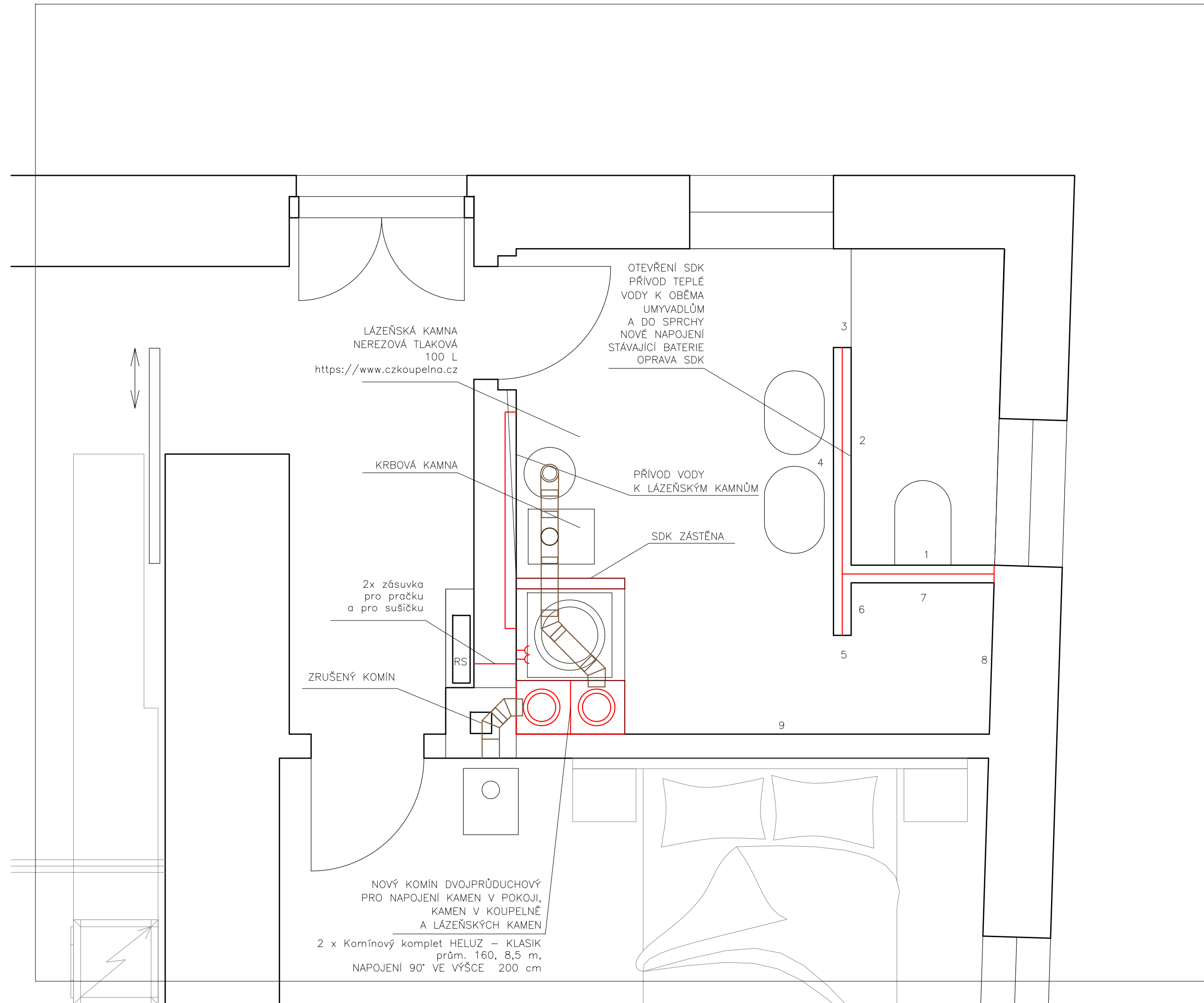
MACOUROV 5
05/1017

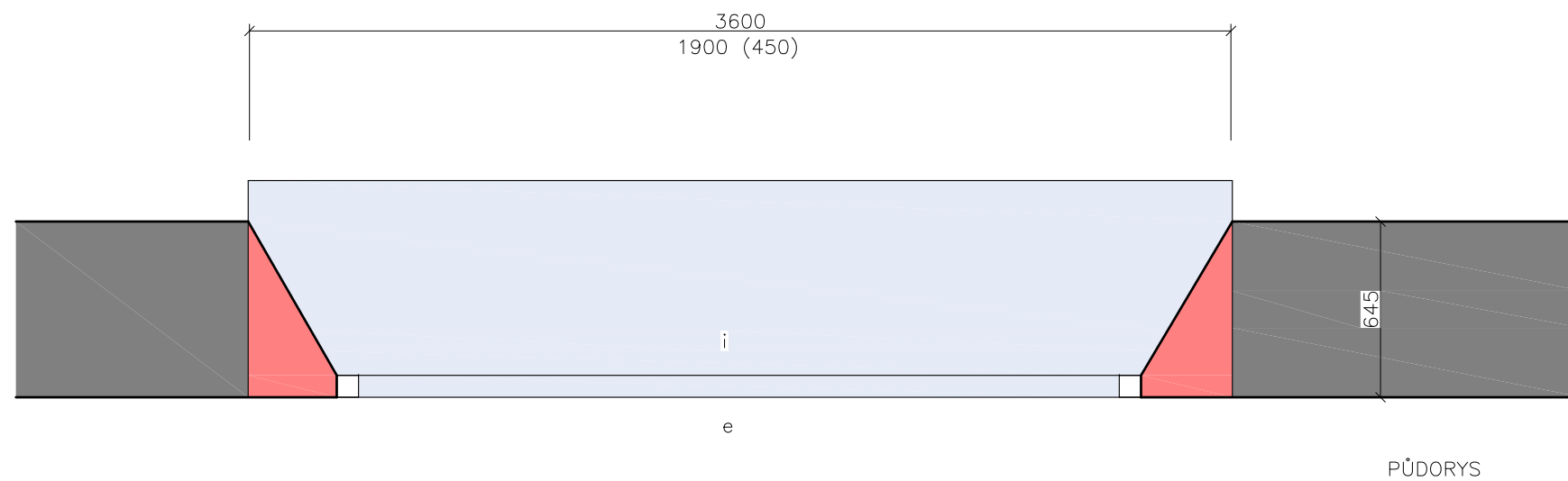
STÁJ
STAVEBNÍ
ÚPRAVY
1:100





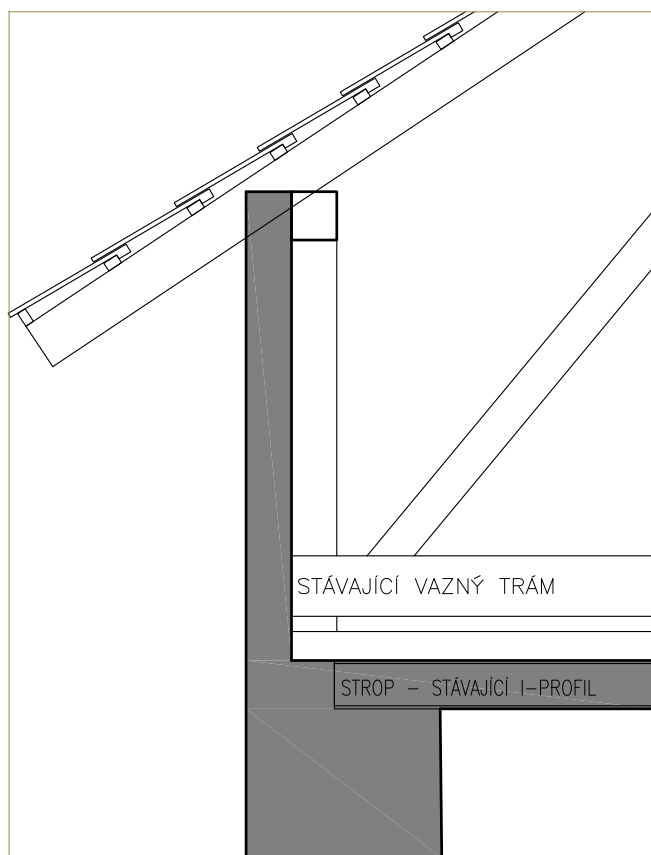
MACOUROV 5
07/1016
OPĚRNÁ ZÍDKA
1:25



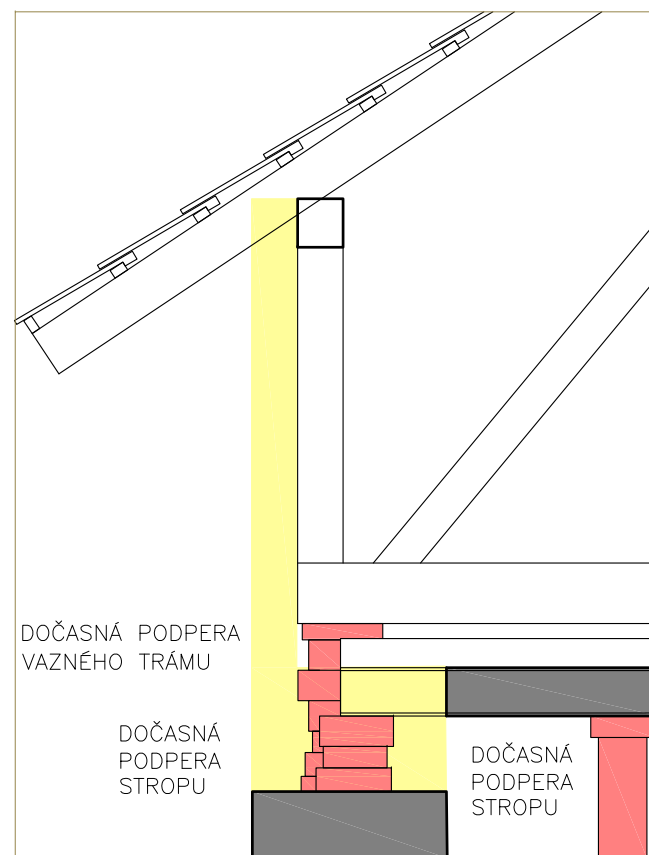


OKNO 2
3600/1900
PEVNÉ ZASKLENÍ
DVOJSKLO (2x6 mm)
RÁM PROFIL CCA 75/75 mm
DŘEVO POVRCHOVÁ ÚPRAVA LAK RAL 7016
(FINÁLNÍ PŘESNÉ ROZMĚRY BUDOU DOMĚŘENY NA STAVBĚ)

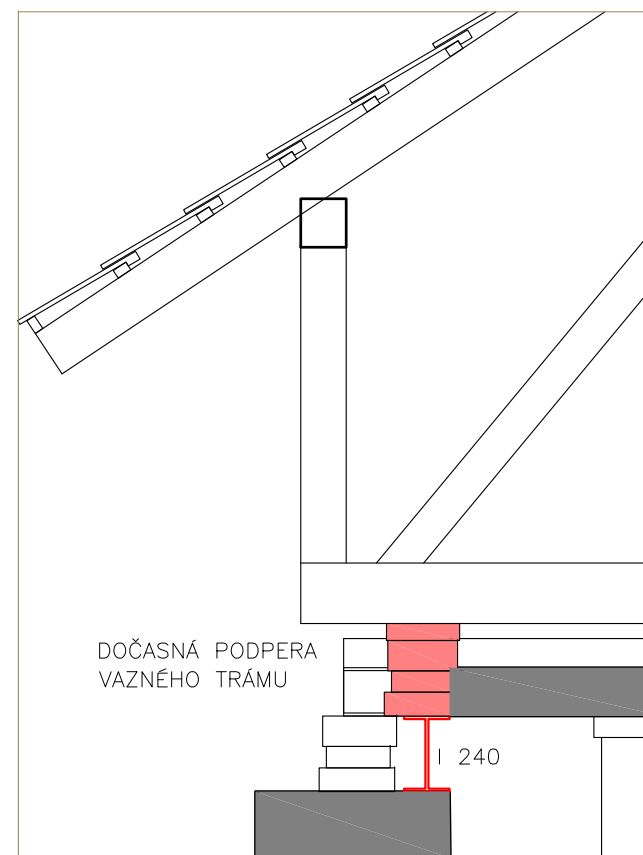
MACOUROV 5
05/2017
OKNA
1:25



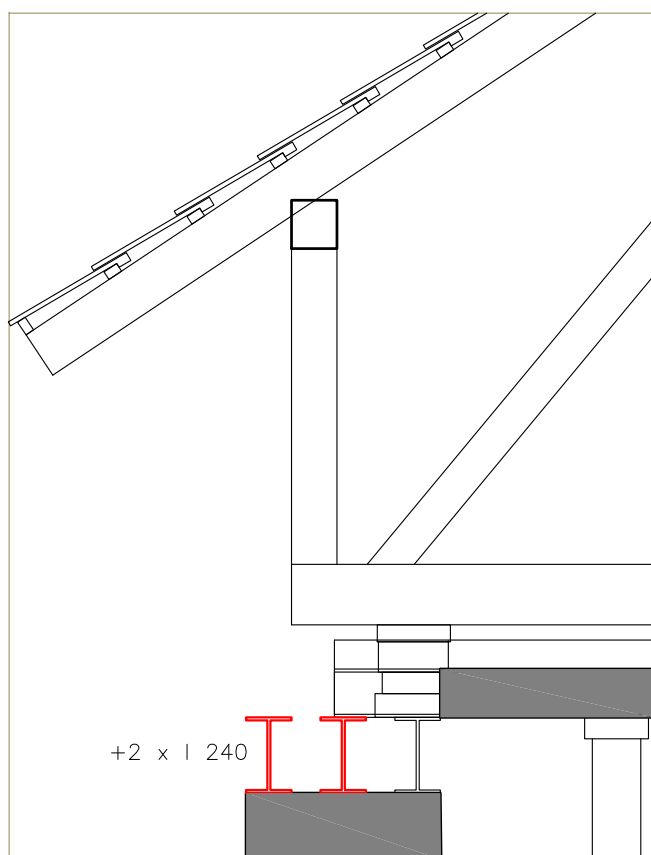
STARÝ STAV



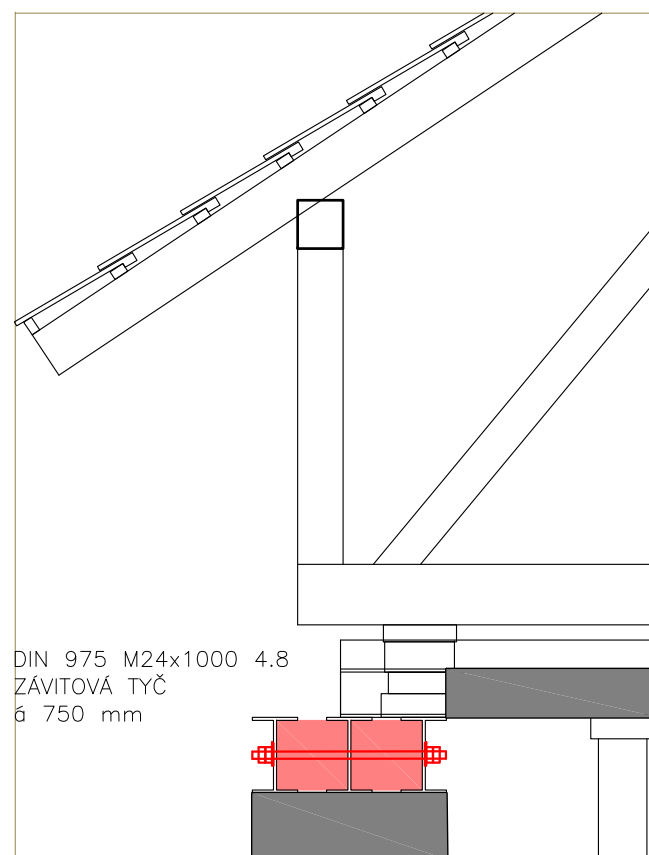
ZAJIŠTĚNÍ
BOURACÍ PRÁCE



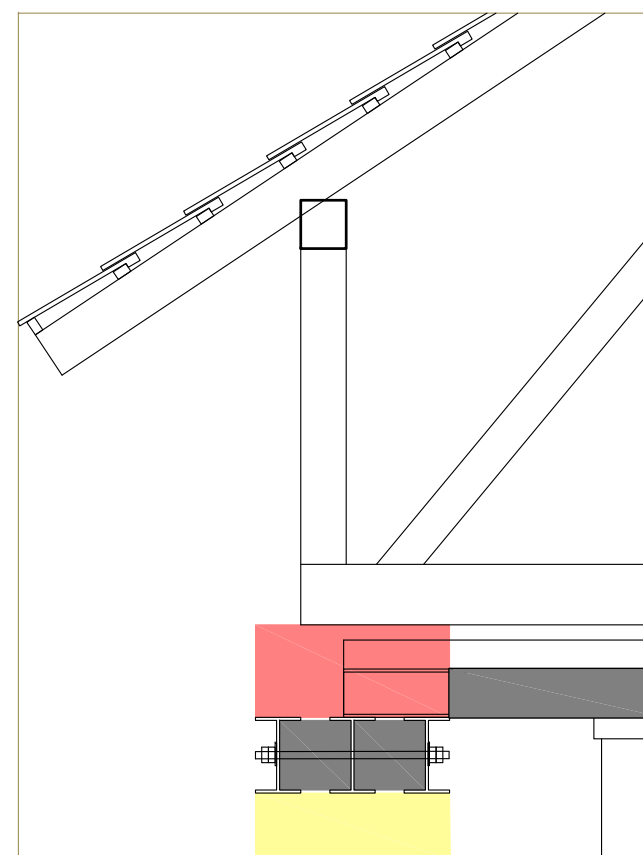
1. PŘEKLAD



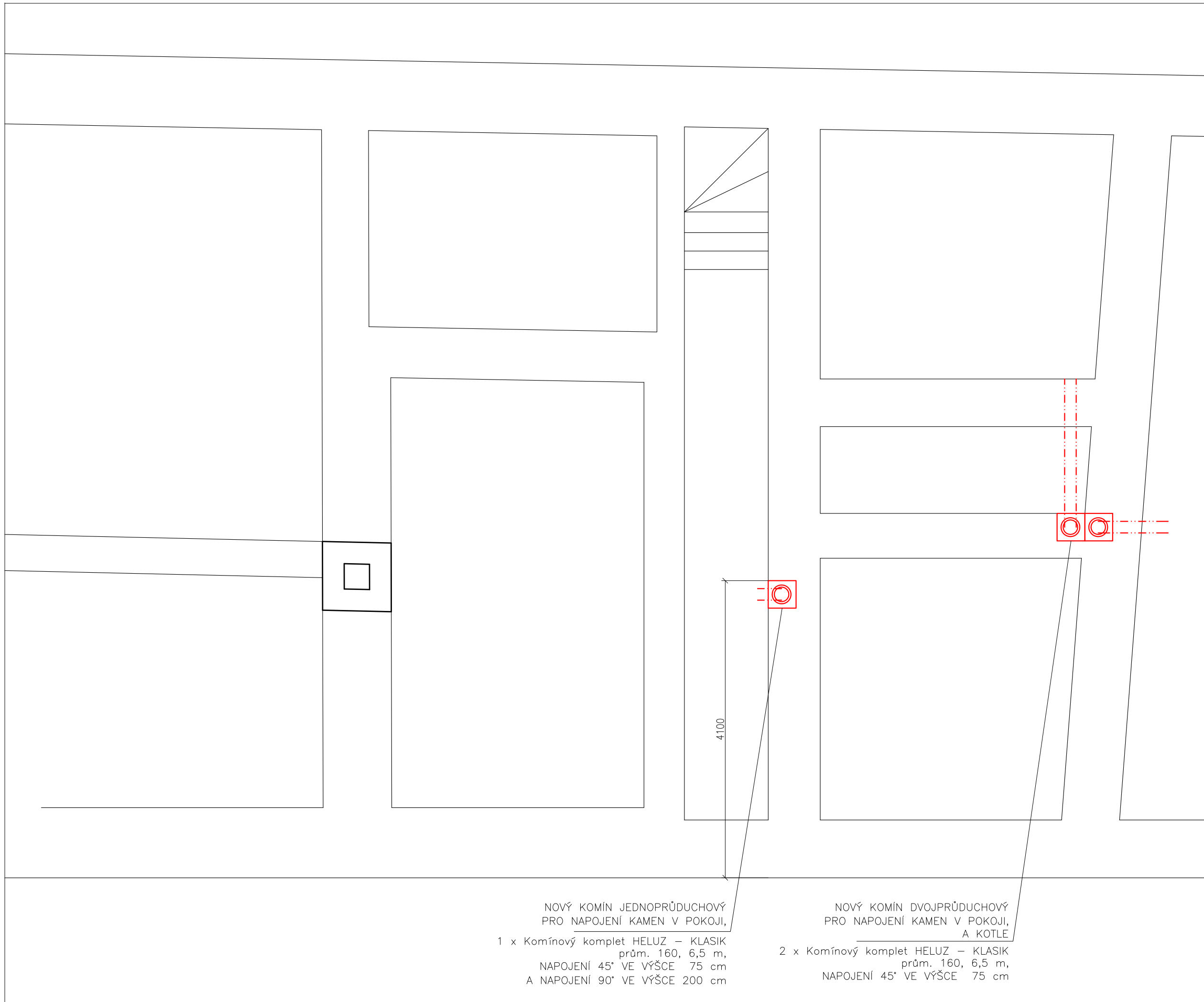
2. A 3. PŘEKLAD



PROPOJENÍ ZÁVITOVÝMI
TYČEMI A ZÁLIVKA
BETONEM



DOZDĚNÍ A ODBOURÁNÍ



- ELEKTRO KABEL 220 V
- PITNÁ VODA
- KANALIZACE SPLAŠKOVÁ

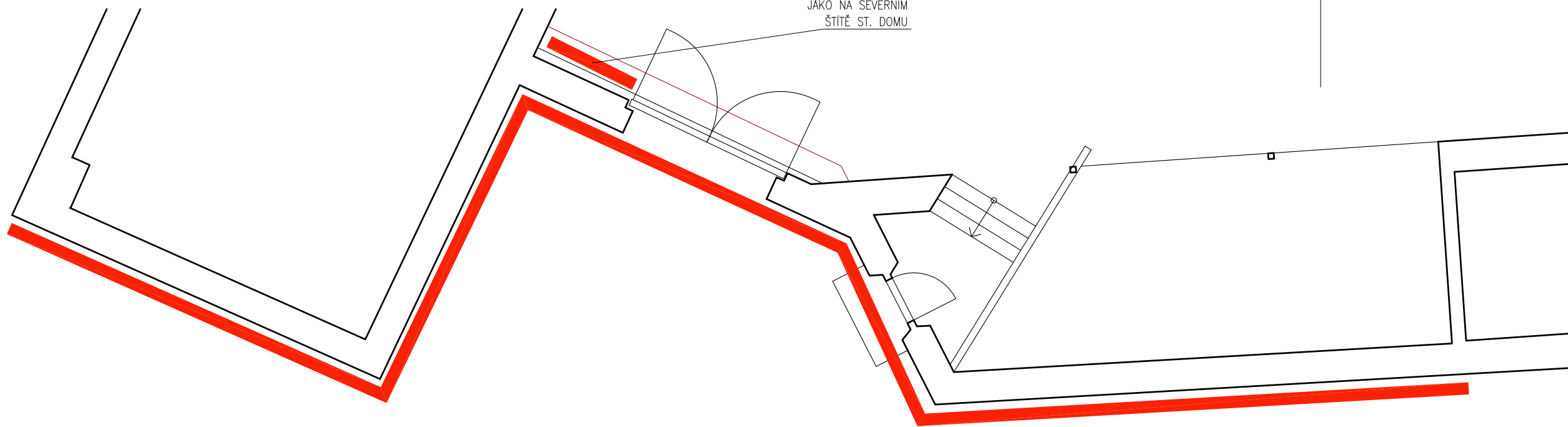
NOVÝ KOMÍN JEDNOPRŮDUCHOVÝ
PRO NAPOJENÍ KAMEN V POKOJI,
1 x Komínový komplet HELUZ – KLASIK
prům. 160, 6,5 m,
NAPOJENÍ 45° VE VÝŠCE 75 cm
A NAPOJENÍ 90° VE VÝŠCE 200 cm

NOVÝ KOMÍN DVOJPRŮDUCHOVÝ
PRO NAPOJENÍ KAMEN V POKOJI,
A KOTLE
2 x Komínový komplet HELUZ – KLASIK
prům. 160, 6,5 m,
NAPOJENÍ 45° VE VÝŠCE 75 cm

MACOUROV 5
05/1017

DŮM
STAVEBNÍ
ÚPRAVY
1:50

NOVÝ NÁPIS "1891" STEJNÝ
JAKO NA SEVERNÉM
ŠTÍTĚ ST. DOMU



NOVÝ NÁPIS "1891" STEJNÝ
JAKO NA SEVERNÉM
ŠTÍTĚ ST. DOMU

NOVÝ OTVOR

PLOCHU PŘEŠTUKOVAT
DO HLADKA
NEMUSÍ BÝT ROVNÁ

ŘÍMSU PŘEŠTUKOVAT DO HLADKA
NEMUSÍ BÝT ROVNÁ

NOVÁ ŘÍMSA

OTLOUCT OMÍTKU

VYSPÁROVAT

VYSPÁROVAT

PONECHAT
NETKNUTÉ

NOVÁ HLADKÁ OMÍTKA ROVNÁ
+ OMITNOUT I SPODNÍ PLOCHU KLENBY
a VNITŘNÍ STRANU STĚNY

NOVÁ HLADKÁ OMÍTKA
NEMUSÍ BÝT ROVNÁ

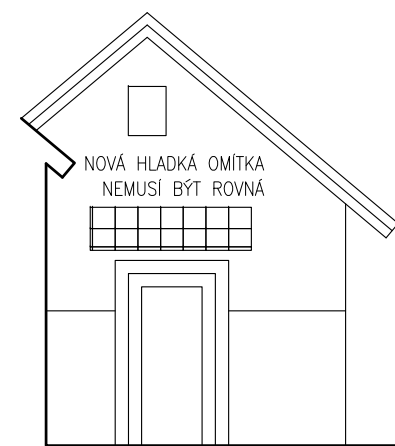
PŮVODNÍ OMÍTKA
+ ŠTUK NAVÍC

PŮVODNÍ ŘÍMSA

NOVÁ ŘÍMSA

OTLOUCT OMÍTKU

PŮVODNÍ ZDIVO



NOVÁ HLADKÁ OMÍTKA
NEMUSÍ BÝT ROVNÁ

MACOUROV 5
05/1017

FASÁDY
1:100