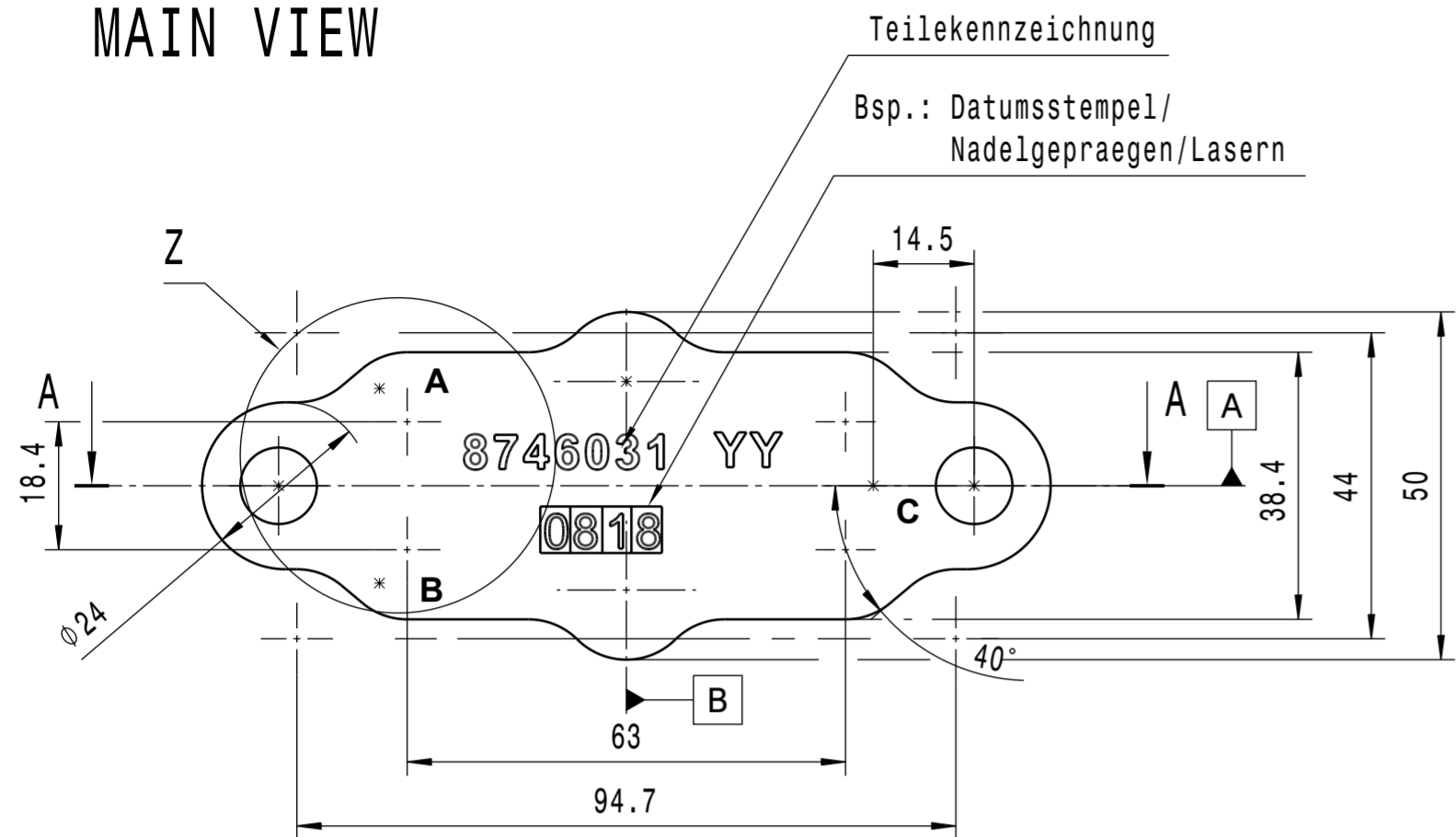


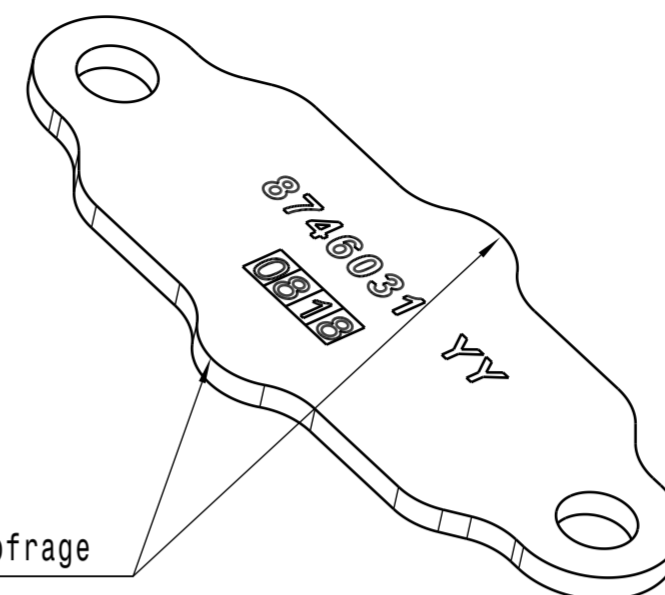
MAIN VIEW



Teilekennzeichnung
Bsp.: Datumsstempel/
Nadelgepraegen/Lasern

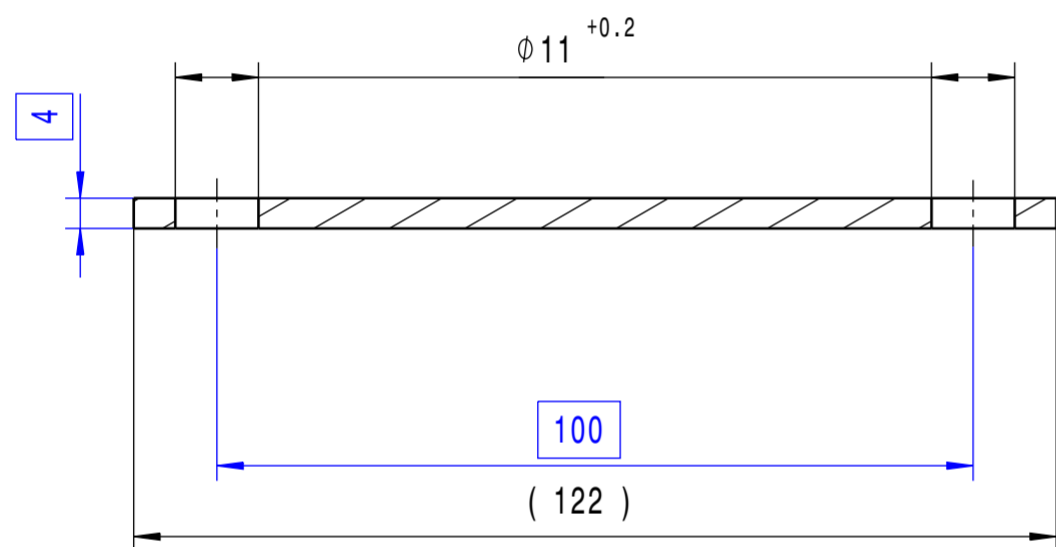
ISO VIEW 4 809 391

Scale: 1:1



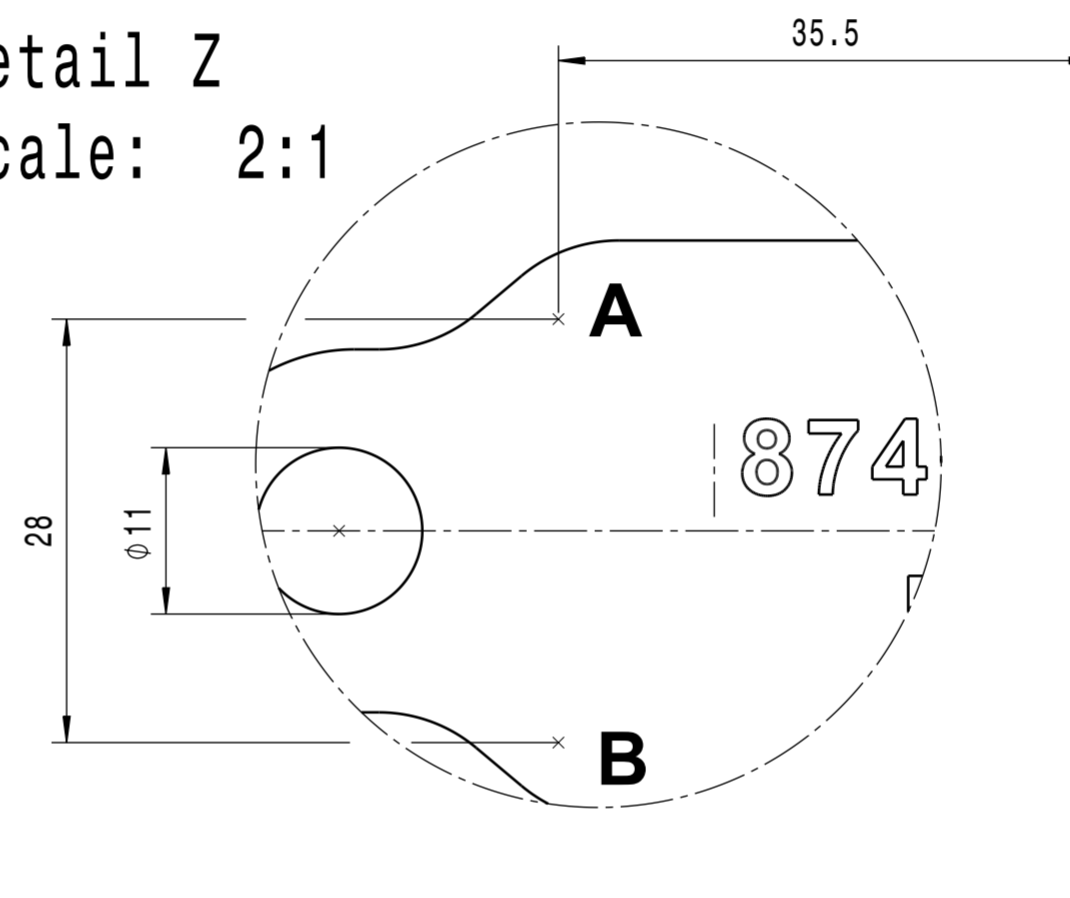
Referenzpunkte	
REF.	Richtung
A	x1y1
B	y2z1
C	z2

SECTION A-A



Detail Z

Scale: 2:1



BMW Teilekennzeichnung nach GS 91001-B5
Teile-Ident.Nr.: 8 476 031 YY fuer Profilknotten LI
YY= BMW Aenderungsindex.
PRAEGEN/LASERN

Fehlende Toleranzen sind dem Messplan zu entnehmen

<p>Materialkennwerte Legierung 6060 T5:</p> <p>Rm : 150 - 190 MPa Rp0,2 : 60 - 90 MPa A5 min.: 23 %</p> <p>Beschnitt-toleranz ±0,2mm / Formtoleranz ±0,3mm Die Sollgeometrie ist im Messplan definiert. Der Messplan wird bei BMW dokumentiert und versioniert. Im Messplan wird der Ersteinsatz (TK-Nummer) dokumentiert.</p> <p>Positionstoleranz für unbemasste Löcher ±0,3mm</p>	<p>8 746 031 wie gezeichnet AS SHOWN</p>	<p>Werkstückkanten nach DIN ISO 13715 ±0,2</p>
	<p>ALU Blechwerkstoffe nach GS-93003</p>	<p>Für die Herstellung von Urmodell und Werkzeug ist ein CAD-Datensatz erforderlich. FOR MANUFACTURING THE MASTER MODEL AND TOOLS, A CAD DATA SET IS REQUIRED.</p>
	<p>Stanzausbruch max. 1/3 der Wandstärke</p>	<p>Änderungen im Fertigungsprozess sind nur nach Zustimmung der freigebenden Stelle möglich.</p>
	<p>Überschnitte bzw. Ausklinkungen ausserhalb des Schweißbereiches bis max. 1mm zulässig.</p>	<p>Changes in production process only able after compliance of the approving compartment</p>
	<p>Werkstoff: EN AW 6060 T5 AlMgSi0,5</p> <p>Max. Schmiermittelmenge 4g/m². MAX. LUBRICANT QUANTITY 4g/m²</p>	<p>Fehlende Maße und Angaben sind dem CAD-Datensatz zu entnehmen. For missing dimensions and specifications see CAD data set.</p>
<p>Dieses Teil muss die Bedingungen der BMW-Qualitätsvorschrift QV 31116 und der Prozessvorschrift PV 01001 erfüllen. This part must meet the conditions as set forth in BMW quality SPEC QV 31116 and the conditions as set forth Aluminium process specification PV 01001.</p>	<p>Massgebend ist der deutsche Text. ONLY THE GERMAN LANGUAGE VERSION OF THIS TEXT SHALL BE BINDING.</p>	

8746031_A1B_ENG190110143137