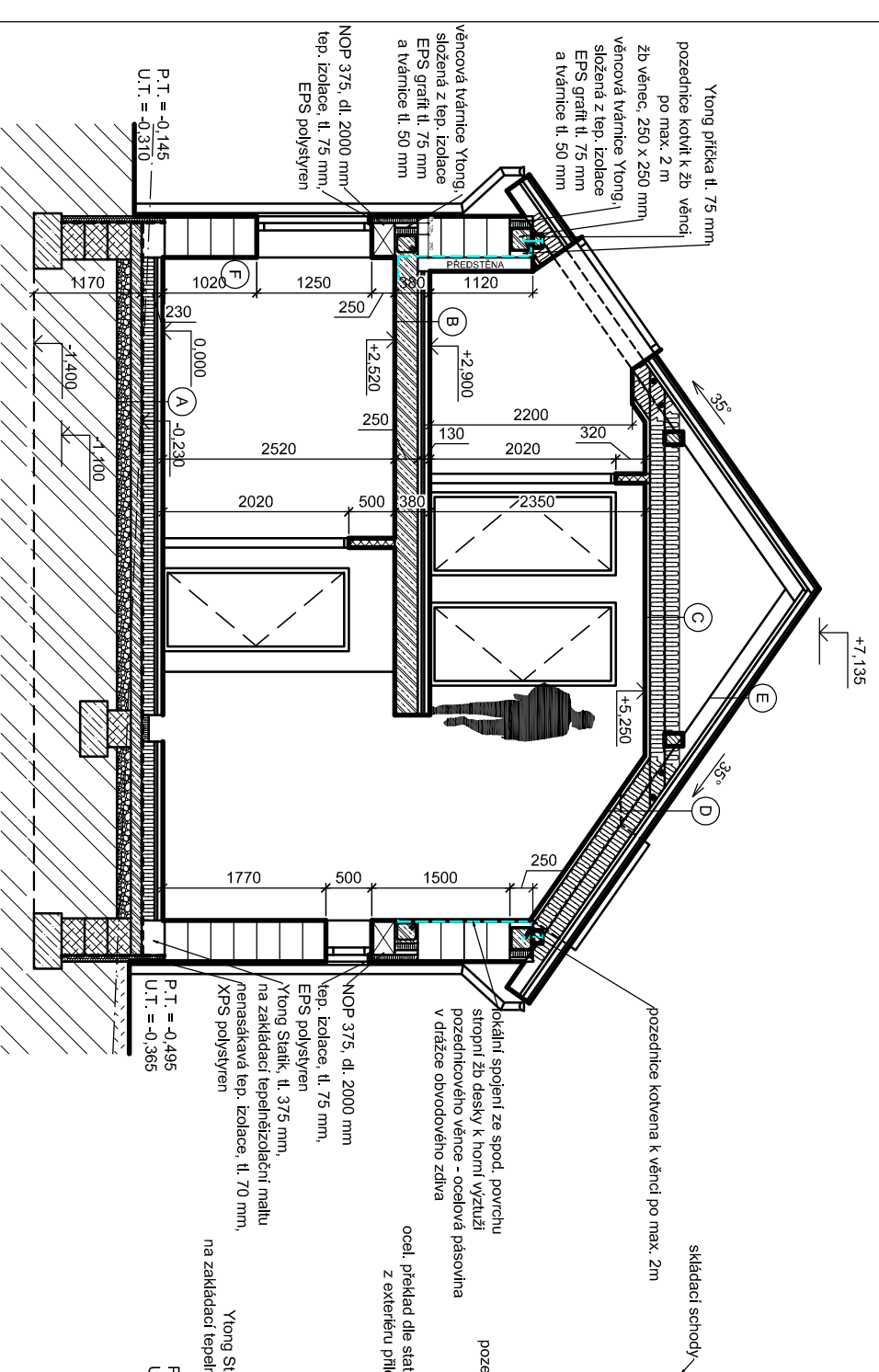
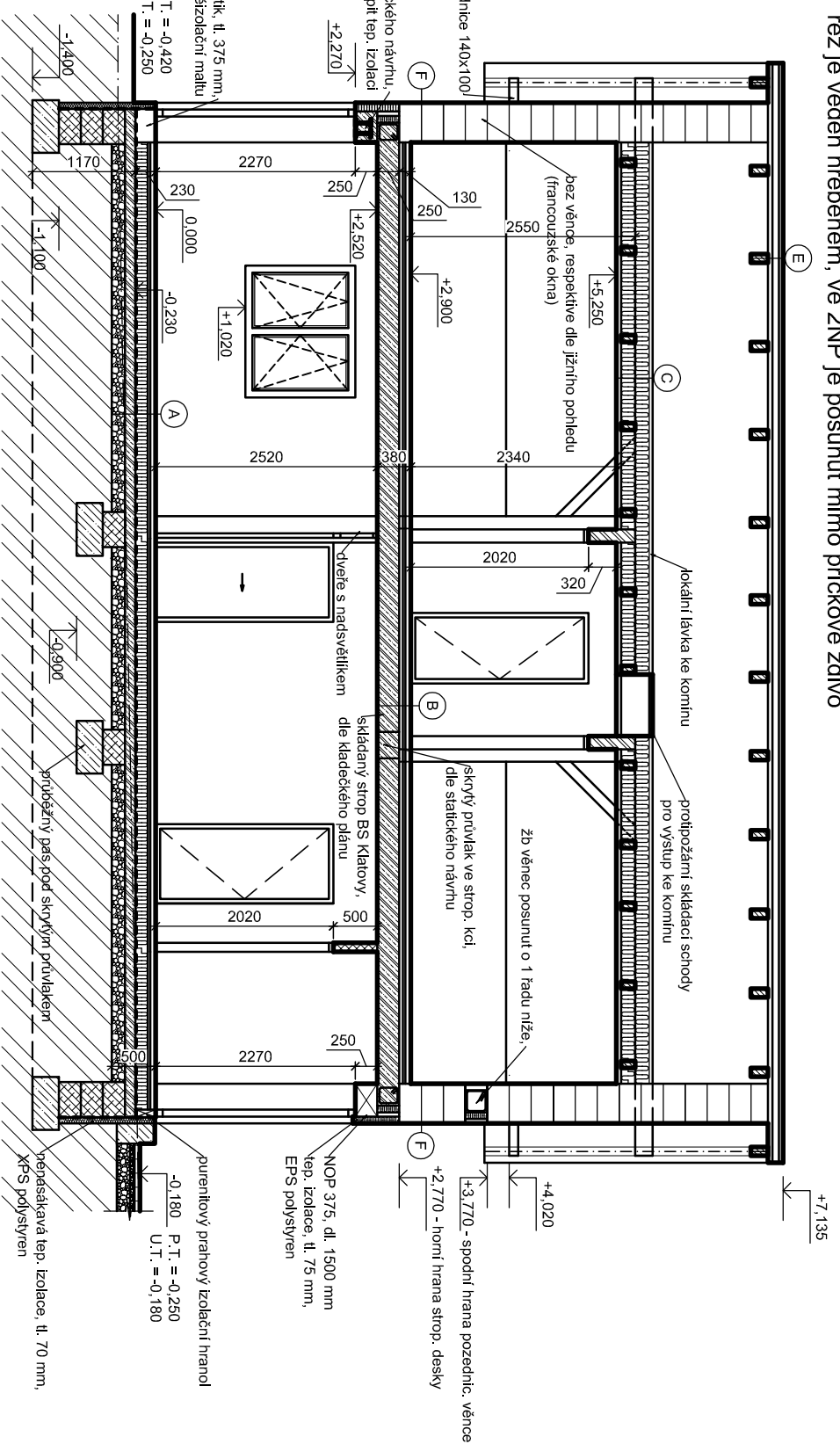


ŘEZ A-A



ŘEZ B-B

řez je veden hřebem, ve 2NP je posunut mimo příčkové zdivo



LEGENDA MATERIÁLŮ

- | | | | | | | | |
|--|---|--|---|--|--|--|---|
| | Obvodové zdivo YTONG Lambda YG, PDK 450, | | Příčkové zdivo YTONG Klasič, tl. 100 mm, zděno na maltové lože, | | BD 40, betonová záhlavka C20/25, výztuž B500 | | Rostlý terén |
| | zděno na pihnošné maltové lože tl. 1-3 mm,
první řada Ytong Statik, tl. 375 mm na základací maltu Ytong tepelněizolační, (0,179 W/m ² ·K) | | Podkladní deska C20/25, XC4, strop, kee BS Klatovy, ztuzující věnce | | Zhutněný podsyp - štěrkodrt fr. 16-32 mm | | Nenasákaná tepelná izolace (extrudovaný polystyren) |
| | Vnitřní nosné zdivo YTONG Univerzal, PD 300,
zděno na pihnošné maltové lože tl. 1-3 mm,
první řada na základací maltu Ytong tepelněizolační | | Prostý beton C16/20, XC2 | | Smrkové řezivo tl. C24 | | Tepelná izolace (minerální vata/expandovaný polystyren) |
| | Příčkové zdivo YTONG Klasič, tl. 150 mm, zděno na maltové lože, | | | | | | Hydroizolace |