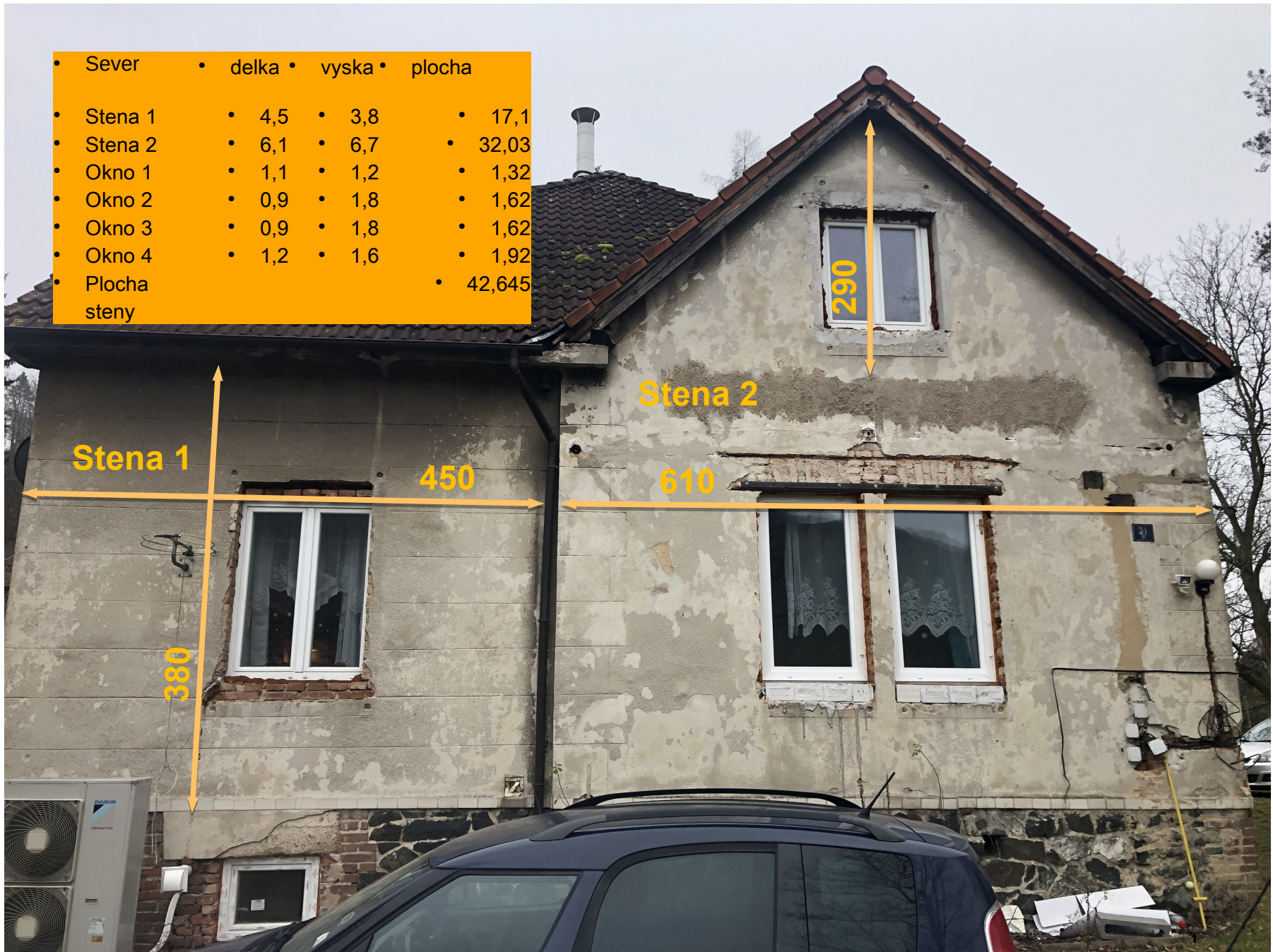


• Sever	• delka	• vyska	• plocha
• Stena 1	• 4,5	• 3,8	• 17,1
• Stena 2	• 6,1	• 6,7	• 32,03
• Okno 1	• 1,1	• 1,2	• 1,32
• Okno 2	• 0,9	• 1,8	• 1,62
• Okno 3	• 0,9	• 1,8	• 1,62
• Okno 4	• 1,2	• 1,6	• 1,92
• Plocha steny			• 42,645



Stena 1

450

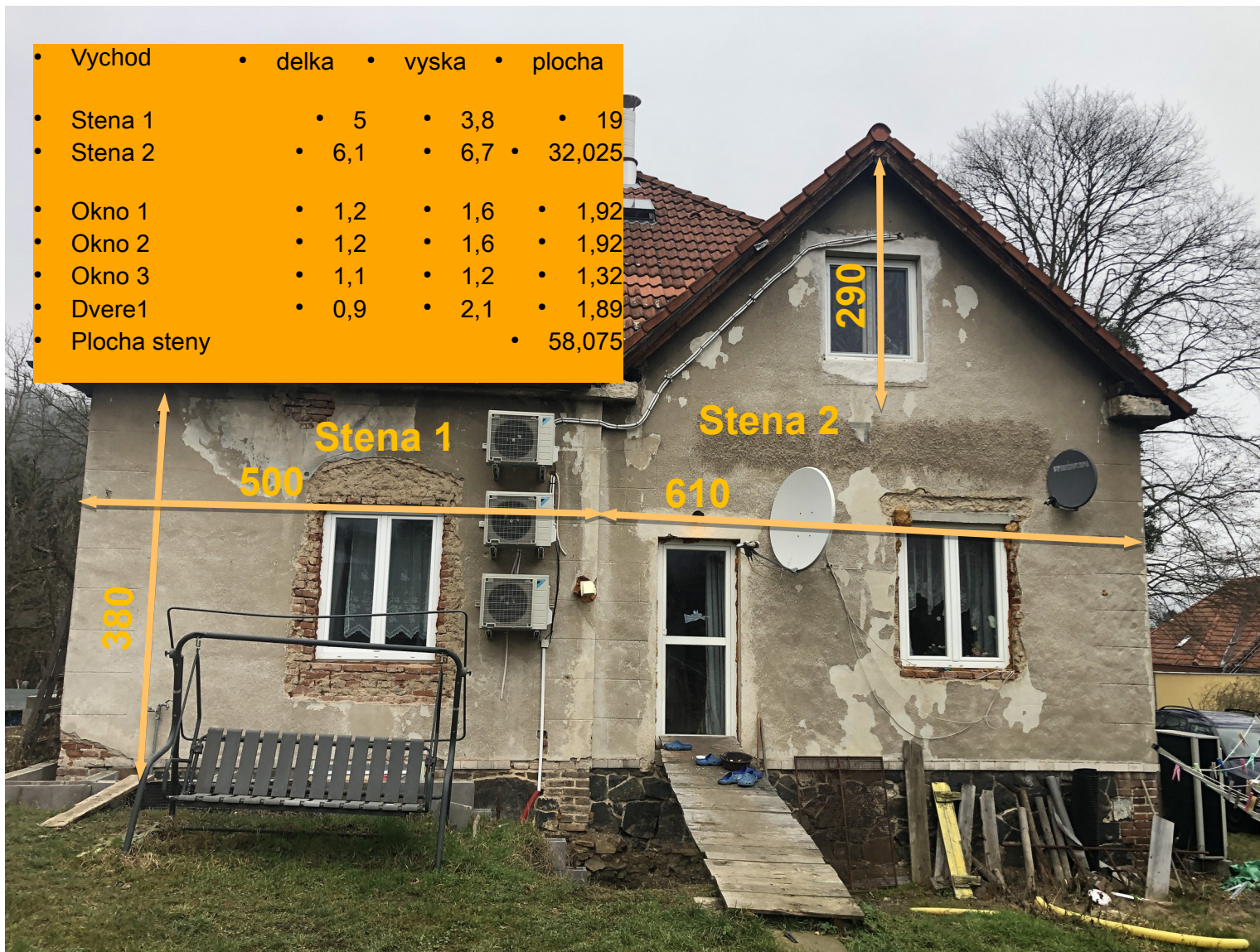
380

Stena 2

610

290

• Vychod	• delka	• vyska	• plocha
• Stena 1	• 5	• 3,8	• 19
• Stena 2	• 6,1	• 6,7	• 32,025
• Okno 1	• 1,2	• 1,6	• 1,92
• Okno 2	• 1,2	• 1,6	• 1,92
• Okno 3	• 1,1	• 1,2	• 1,32
• Dvere1	• 0,9	• 2,1	• 1,89
• Plocha steny			• 58,075

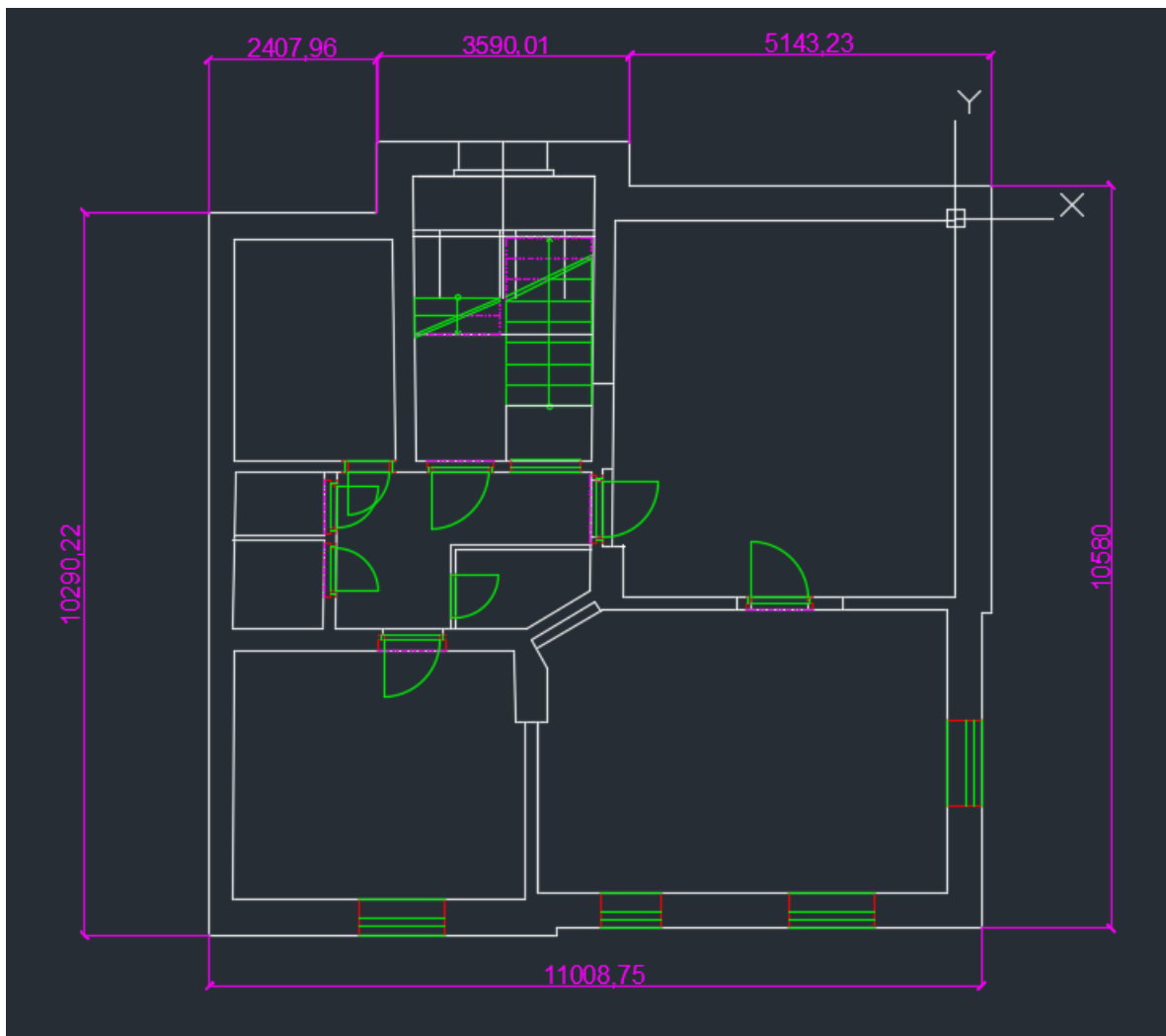


Jih	delka	vyska	plocha
Stena 1	10,3	3,8	39,14
Okno 1	0,5	0,5	0,25
Okno 2	0,9	1,2	1,08
Plocha steny			37,81



Zapad	delka	vyska	plocha
Stena 1	5,15	3,8	19,57
Stena 2	3,6	5,5	22,86
Stena 3	2,5	3,8	9,5
Stena 4	0,6	3,8	2,28
Stena 5	1	3,8	3,8
Okno 1	1,1	1,2	1,32
Dvere1	1,25	2,05	2,5625
Plocha steny			54,1275





- Sever • 42,65
- Vychod • 58,08
- Jih • 37,81
- Zapad • 54,13
- Celkova plocha • 192,66