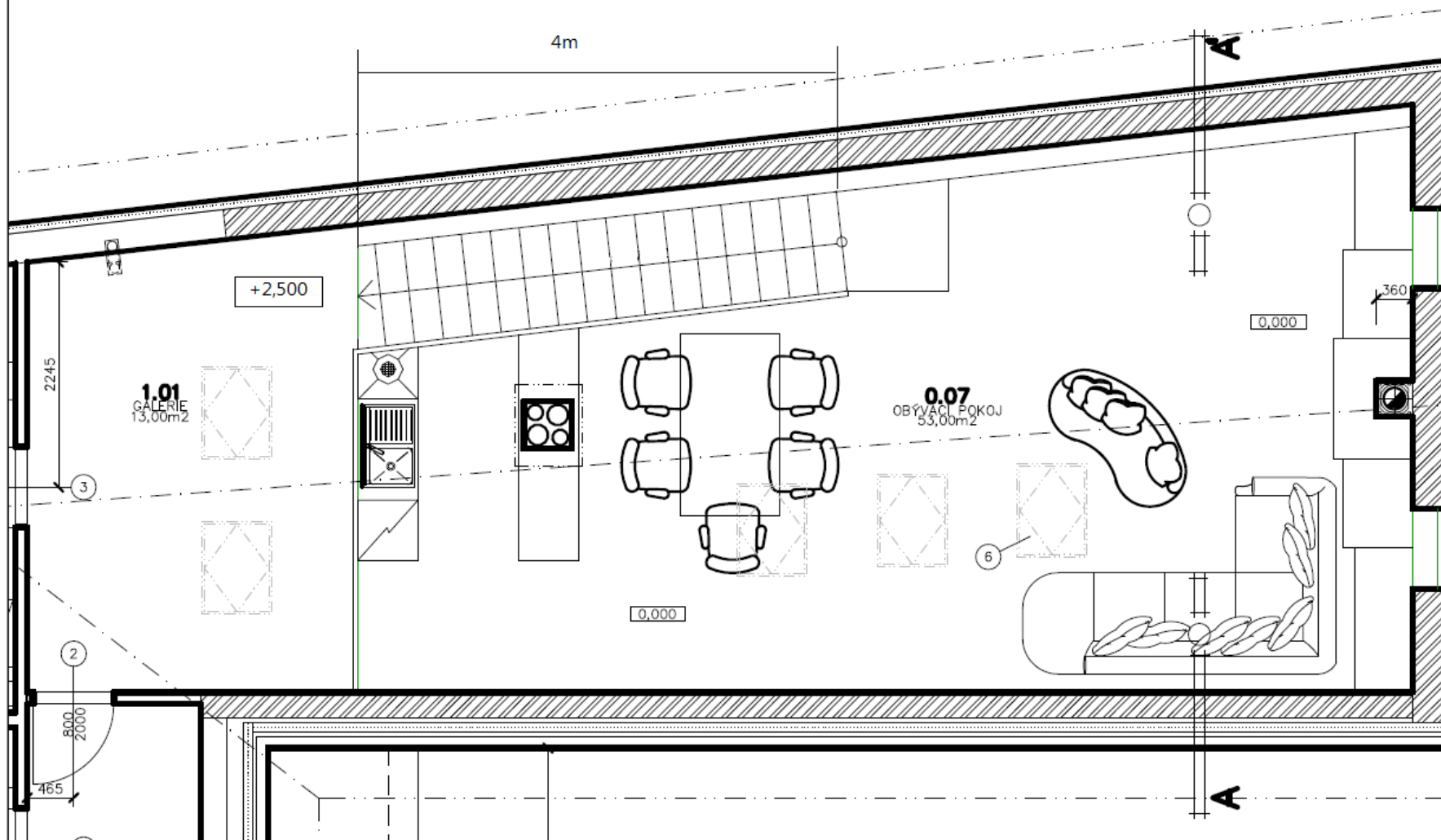


# Zadani betonove schodiste



# Zadani – interierove beton. schody

Viz obrazek

1m siroke

4m dlouhe

2,5m vysoke (tj. podlaha patra oproti nule v prizemi)

Prvni schod schodiste by byl tvoren nastupni podestou 1 x 0,8m

Pocet schodu navrhnete podle uvedenych mir, ne dle projektu (neodpovida skutecnym miram)

Povrch z lesteneho betonum, sterky, ci podobne.....

