

## CENOVÁ NABÍDKA-rozpis prací,materiálu

### Likvidace sklepu

- obnažení bagrem
- rozebrání
- ubourání stávajících zdí sklepu pod terén
- zásyp sklepu, hutnění

### Skrývka ornice cca 90 m2

- skrývka zeminy bagrem
- odvoz zeminy nakladačem k rybníku

### Výkop bazénu

- přesné vytýčení bazénu
- přenesení výšek – hloubka výkopu
- výkop bagrem ,zároveň odvoz zeminy nakladačem k rybníku

(15.000)

### Dno bazénu

- ruční dočištění výkopu , hutnění ,vibr.deska 400kg
- instalace flexi drenáží průměr 100 mm délka cca30 m, napojení do studny
- navezení drtě 8-16 4m3 vrstva 15 cm ,nakladačem do výkopu -
- rozvoz drtě kolečkem ve výkopu, rozhrnutí, zhutnění
- vyměření přesných bodů výšky dna bazénu
- navezení betonu B 20 nakladačem 4 m3 vrstva 15 cm -
- instalace kari sítí 6mm 10x10 cm 5ks
- zabetonování dna

(27.000)

---

### Obetonování bazénu

- pokládka extrudovaného polystyrénu tl. 5 cm cca 25 m2
- přesné uložení , rozměření bazénu
- oblepení přelivu igelitem
- rozepření bazénu, rozpěrami
- napouštění vody výška 30 cm
- navážení betonu nakladačem B 20 cca 5 m3 - celkem 1,3x0,2x18m
- rozvoz betonu kolečkem + obsyp bazénu
- obetonování se dělá po 30 cm/1den

(25.000)

### Šalovací tvárnice + základ

- přesné vytýčení základů
- výkop základu bagrem + odvoz zeminy nakladačem
- ruční výkop u bazénu a studny
- základ hl.90cm š.30cm d.45 m. celkem cca 15 m3 zeminy
- navezení betonu nakladačem B 12,5 8m3 k bazénu dále kolečko + zabetonování
- usazení šal. tv. tl. 20 cm 107 ks (od půlky bazénu je počítáno 2 šáry)
- instalace žel. výztuže roxor pr. 10 mm
- zabetonování tvárnic + navezení nakladač + kolečko beton B12,5 2 m3

(40.000)

**Deska-terasa + bazén 62 m2**

- srovnání terénu + hutnění pod dř
- navezení drtě 8-16 10 m3 nakladačem k bazénu
- rozvoz kolečkem-výška ,hutnění vrstva 15 cm

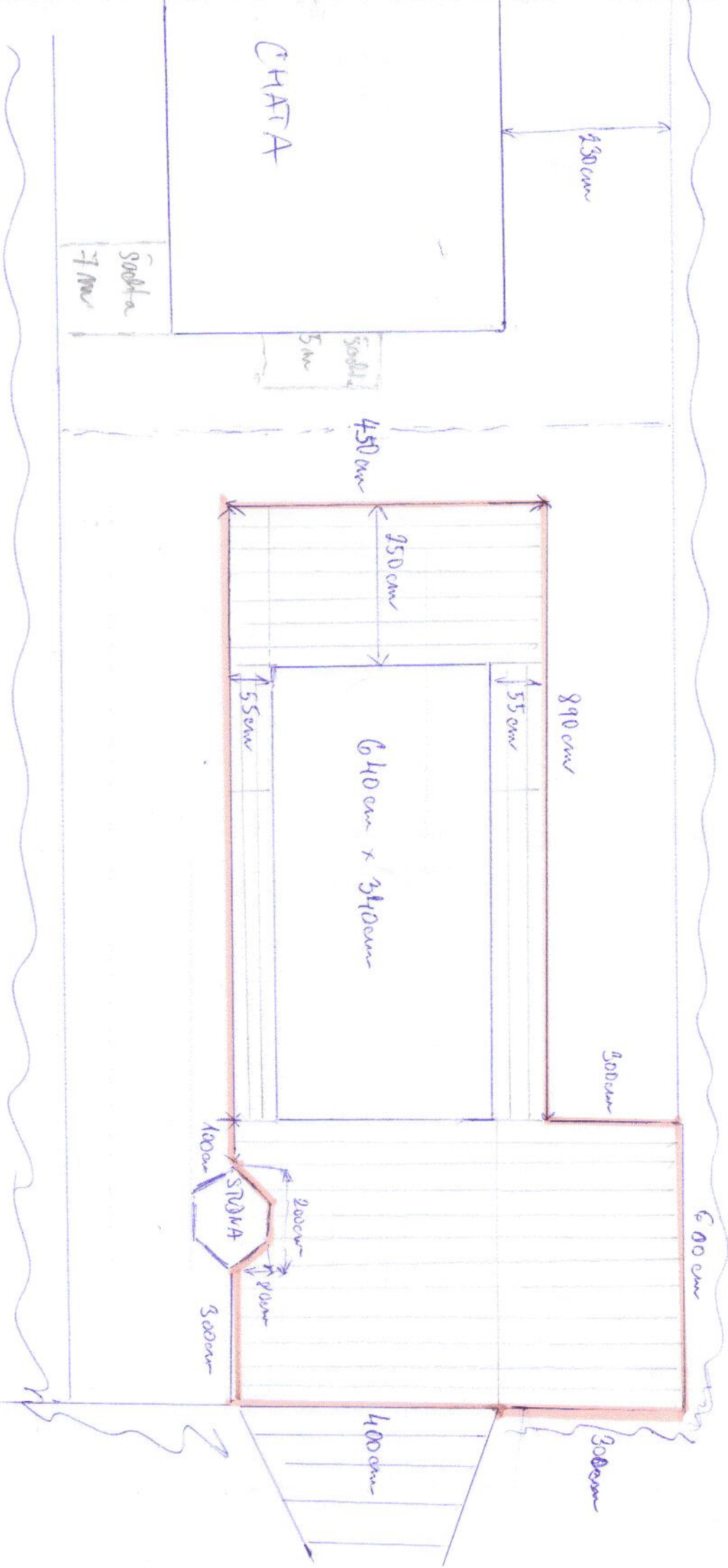
- ošalování celé plochy- srovnání rovina
- navezení betonů B 20 - 6 m3 nakladačem + kolečko
- instalace kari sítí pr.5mm 10x10
- betonáž vrstva 10 cm

(35.000)

---

**CELKEM**

**do 150.000 Kč**



tr. betony 5,5cm pod hranou bazeinu  
 bazein klobuka 130cm, šterk 20cm, beton 15cm  
 beton terasa = 15cm šterk, 10cm beton, zaklady 90x30cm