

## Výpočet plochy fasády

- 1. severní stěna - hlavní část v tl. 150 mm.....90,6 m<sup>2</sup>
  - sokl v tl. 100 mm.....10,3 m<sup>2</sup>
  - ostění oken v tl. 30 mm ..... 1,5 m<sup>2</sup>
- 2. východní stěna - hl.část v tl. 150 mm.....83,6 m<sup>2</sup>
  - sokl v tl. 100 mm.....10,4 m<sup>2</sup>
  - ostění oken v tl. 30 mm .....1,8 m<sup>2</sup>
- 3 západní stěna - hlavní část v tl. 150 mm.....97,8 m<sup>2</sup>
  - sokl v tl. 100 mm .....20 m<sup>2</sup>
  - ostění oken a dveří v tl. 30 mm .....40,25 m<sup>2</sup>

To jsou výměry čisté, tj. spotřeba, neboť tzv. hlavní plochy jsou plochy po odečtení otvorů a ostění jsou stanovena pro 3 strany otvoru. Co ovšem

bude muset nabídka obsahovat je podle mého soudu změna v oplechování parapetů, přeložka svislých střešních odpadů a popřípadě svodů od bleskosvodu.

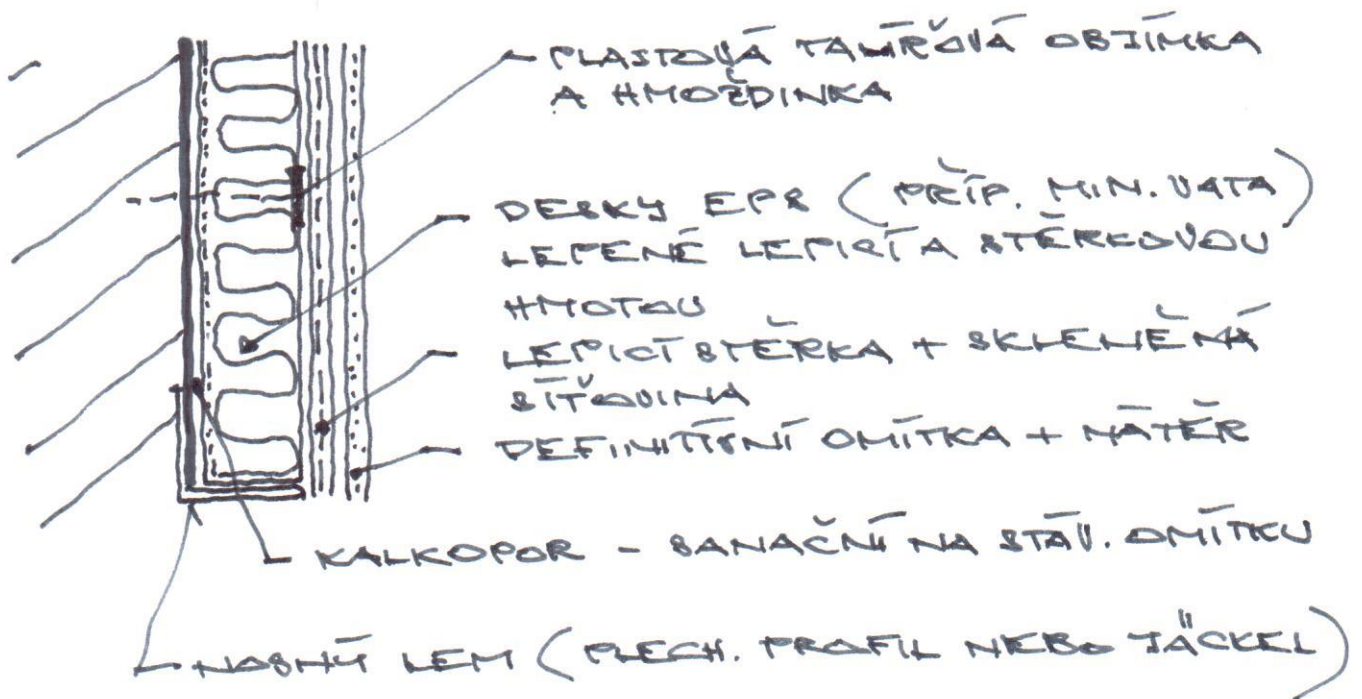
Zateplovací systém ETICS - Weber ve skladbě : Kalkopor - sanovaná omítka + desky EPS lepené lepící stěrkovou hmotou a fixované plastovou talířovou hmoždinkou + lepící stěrka se skleněnou sítovinou + definitivní omítka + konečný nátěr vybranou barvou

# zateplení fasády

RD MANŽ. TUNKOVÝCH : KLADNO, ČERMÁKOVA 4

URČENO PRO NABÍDKOVÉ ŘÍZENÍ

TYP : SYSTÉM ETICS - WEBER



PŘÍLOHY : 1. VÝKRESY - POHLEDY  
2. VÝPOČTY SPOTŘEBY  
3. DOPORUČENÉ KLADEČSKÉ  
PLÁNY

ZPRACOVAL : ING. DR. JIŘÍ LHLIK, MBA

DATUM : 31.08.2017

*Handwritten signature*

# rekapitulace

VÝPOČET PLOCH FASÁD :

## 1. SEVERNÍ STĚNA

- HL. ČÁST v tl. 150 mm . . . . .	90,6 m <sup>2</sup>
- SOKL v tl. 100 mm . . . . .	10,3 m <sup>2</sup>
- OSTĚNÍ OKEN v tl. 30 mm . . . . .	1,5 m <sup>2</sup>

## 2. VÝKOPNÍ STĚNA

- HL. ČÁST v tl. 150 mm . . . . .	83,6 m <sup>2</sup>
- SOKL v tl. 100 mm . . . . .	10,4 m <sup>2</sup>
- OSTĚNÍ OKEN v tl. 30 mm . . . . .	1,8 m <sup>2</sup>

## 3. ZÁPADNÍ STĚNA

- HL. ČÁST v tl. 150 mm . . . . .	97,8 m <sup>2</sup>
- SOKL v tl. 100 mm . . . . .	20,0 m <sup>2</sup>
- OSTĚNÍ OKEN v tl. 30 mm . . . . .	40,25 m <sup>2</sup>

## 4. JIŽNÍ STĚNA - ŠTÍT K SOUSEDNÍMU OBJEKTU :

- HL. ČÁST v tl. 150 mm . . . . .	
-----------------------------------	--

TO JSOU ÚMĚRY ČISTĚ, T.J. PO ODEČTENÍ OTVĚRŮ OSTĚNÍ OKEN (DVEŘÍ) JSOU PAK ZAHRNUTY 3 STRANAMI.

NABÍDKA MUSÍ OBSAHOVAT NOVÉ OPLECHOVÁNÍ PARAPETŮ, PŘELOŽKU SVISLÝCH STŘEŠNÍCH ODPADŮ A SVODU OD BLESKOVODU.