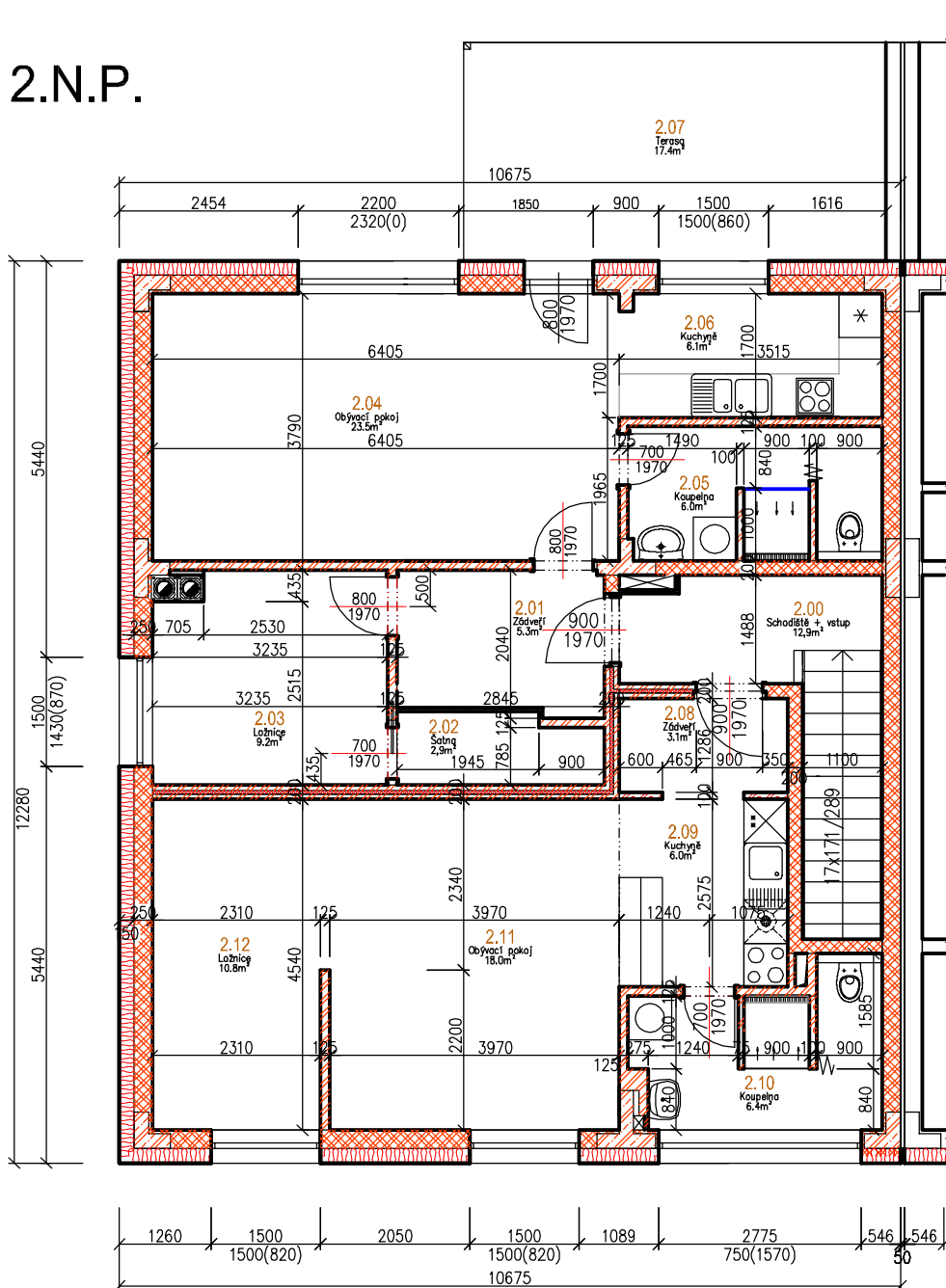


Půdorys 2.N.P.



- OKAPOVÝ CHODNÍK BUDE LEMOVÁN ZÁHONOVÝM OBRUBNÍKEM A OKOLO OBJEKTU BUDE OSAZENA BETONOVÁ DLAŽBA
- SOKL BUDE OBLOŽEN KAMENNÝM OBKLADEM-ŠTÍPANÝM
- SCHODIŠTĚ BUDE ZHOTOVENO PREFABRIKOVANÉ SPOLEČNOSTÍ GOLDBECK
- SCHODIŠTĚ BUDE OBLOŽENO KERAMICKOU DLAŽBOU, ZÁBRADLÍ BUDE VYHOTOVENO NEREZOVÉ
- DO KOUPELEN BUDE UMÍSTĚNO PODLAHOVÉ TOPENÍ
- KOUPELNY A WC BUDOU NUCENĚ ODVĚTRÁNY NAD STŘECHU STOUPACÍ ŠACHTOU
- STAVBA BUDE ŘEŠENA JAKO JEDEN POŽÁRNÍ ÚSEK S ÚNIKEM PO HLAVNÍM SCHODIŠTI A HLAVNÍM VSTUPEM
- DVOJDOMEK JE ROZDĚLEN DILATAČNÍ SPÁROU VYPLNĚNOU EXTRUDOVANÝM POLYSTYRENEM TL. 50MM

