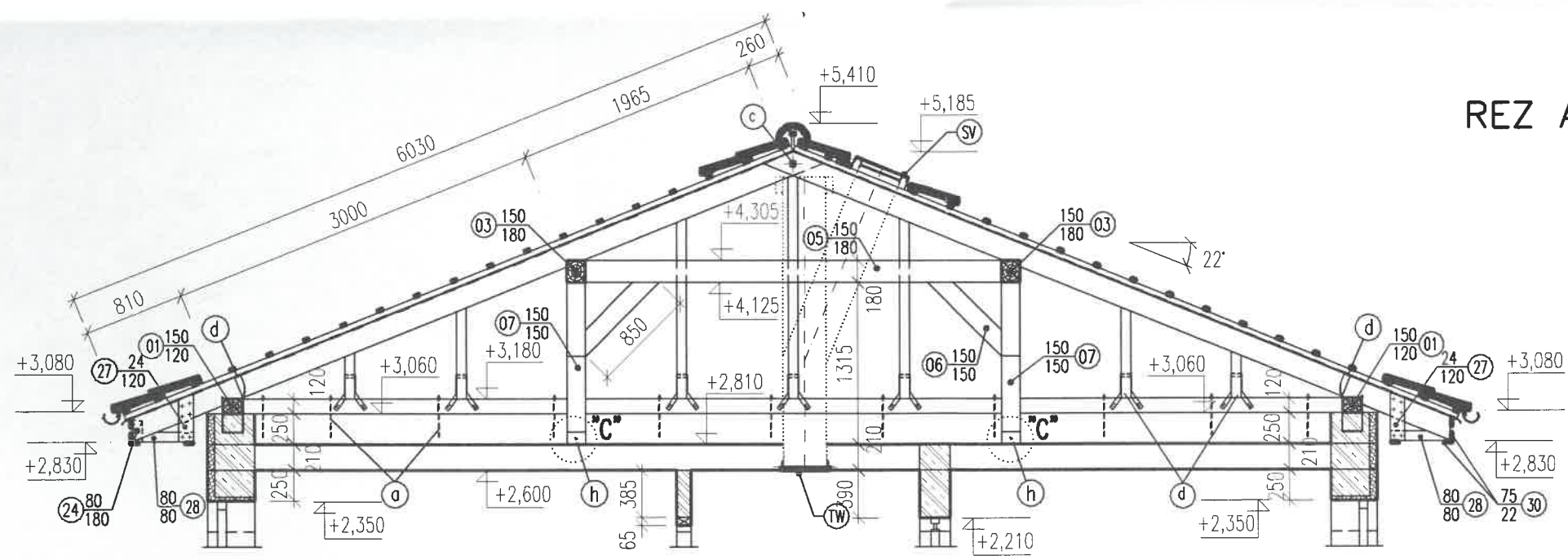


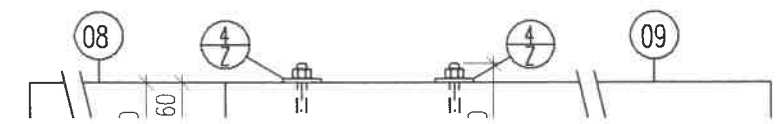
REZ B-B'



REZ A-A'

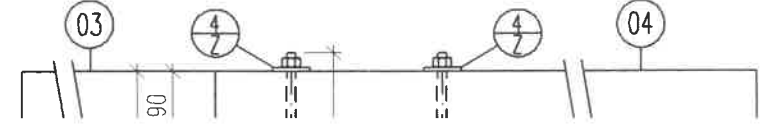
DETAIL "A" M 1:10 (4x)

UMIESTNENIE PREPOJENIA NÁROŽNÝCH KROKIEV 120/180 (08) A (09)



DETAIL "B" M 1:10 (2x)

UMIESTNENIE PREPOJENIA STREDOVÝCH VÁŽNÍC 150/180 (03) A (04)



DETAIL "C"
KOTVENIE DREVENÉHO
STĽÍPIKA M 1:10

POZRI VÝPIS PRVKOV - zámočnicke výrobky