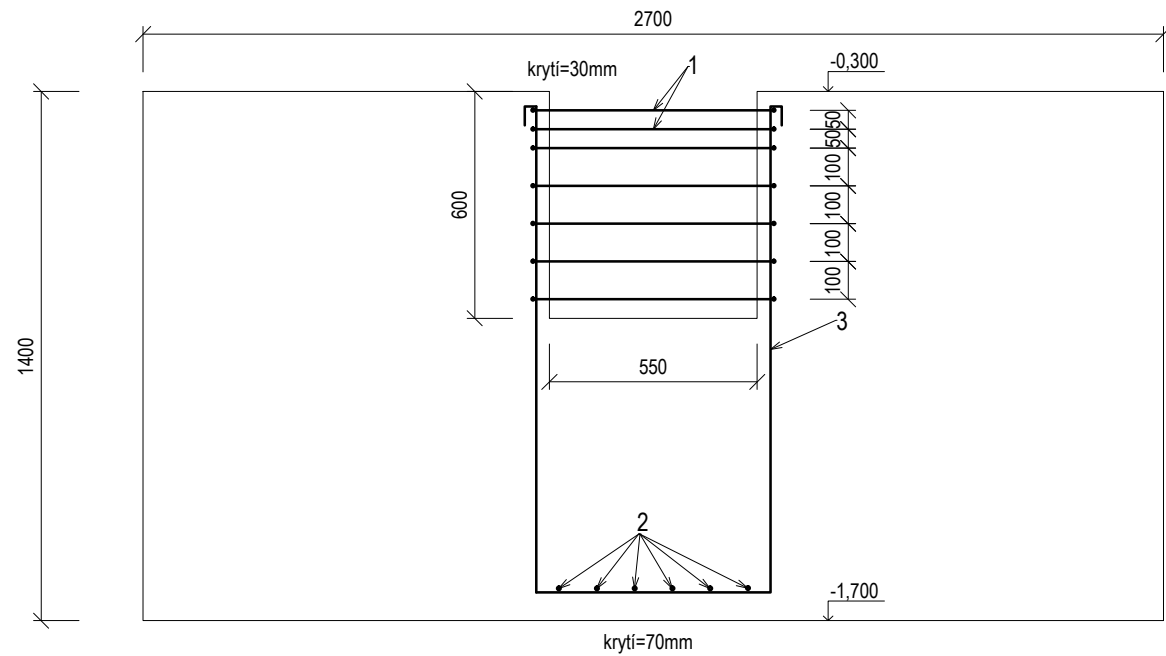


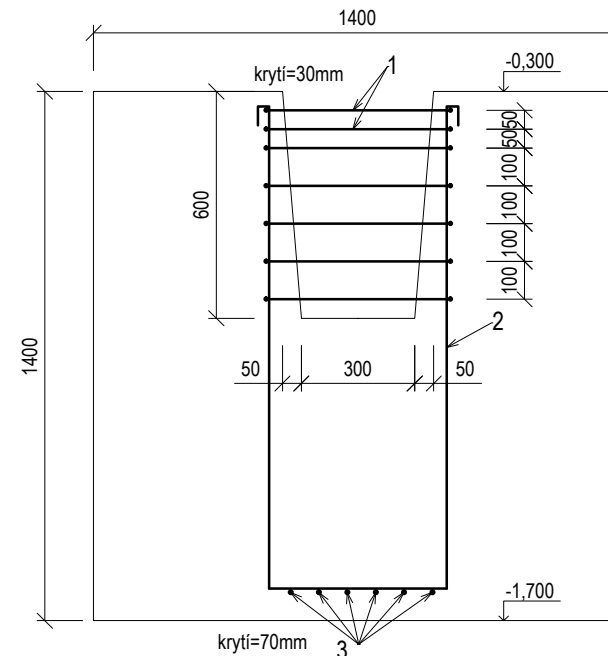
VÝKAZ VÝZTUŽE PRO 1 KALICH

OZN.	Ø	DĚLKA	KS	Ø 8
1	8	2420	7	16.94
2	8	3180	6	19.08
3	8	3350	6	20.10
CELKOVÁ DĚLKA [m]				56.12
HMOTNOST [kg/m]				0.39
HMOTNOST [kg]				22.14
<b>CELKOVÁ HMOTNOST OCELI NA 11 KALICHŮ [kg]</b>				<b>244</b>

ŘEZ B - B'



ŘEZ A - A'



SVISLÉ VÝZTUŽE KALICHU PŘIVAŘIT K VODOROVNÉ VÝZTUŽI

KALICHY VYTVOŘIT BEDNĚNÍM VTLAČENÝM DO BETONU  
 OBALENÝM NOPOVOU FÓLIÍ  
 PŘED OSAZENÍM SLOUPŮ ODSTRANIT NOPOVOU FÓLIÍ

BETON C25/30-XC2 DLE EN 206-1, KONZISTENCE S2-S3

OCEL B500B

UVEDENÉ DĚLKY JSOU VZTAŽENY KE STŘEDNICI PRUTU

0,000 = 326,46 m n.m. Bpv / SOUŘADNICOVÝ SYSTÉM S-JTSK

NÁZEV PROJEKTU	PŘÍSTAVBA SKLADOVACÍ HALY KOSMETICKÝCH VÝROBKŮ	Č.VÝKRESU:	02	MĚŘÍTKO:	1:20
STUPEŇ PD	SPOLEČNÉ ÚZEMNÍ ŘÍZENÍ A STAVEBNÍ POVOLENÍ	DATUM:	04/2017		
NÁZEV VÝKRESU	VÝZTUŽ KALICHU PATKY P1	YYPRACOVAL:	BC. MARTIN ČECH	ZODPOVĚDNÝ PROJEKTANT:	ING. ROSTISLAV ČECH
STAVEBNÍK	McBride Czech, a.s., Dusíkova 795/7, Lesná, 63800 Brno			IČO: 696 80 256	777 335 035, 519 424 920
MÍSTO STAVBY	parc. č. 902/32, 902/27, Brno, k. ú. Lesná				