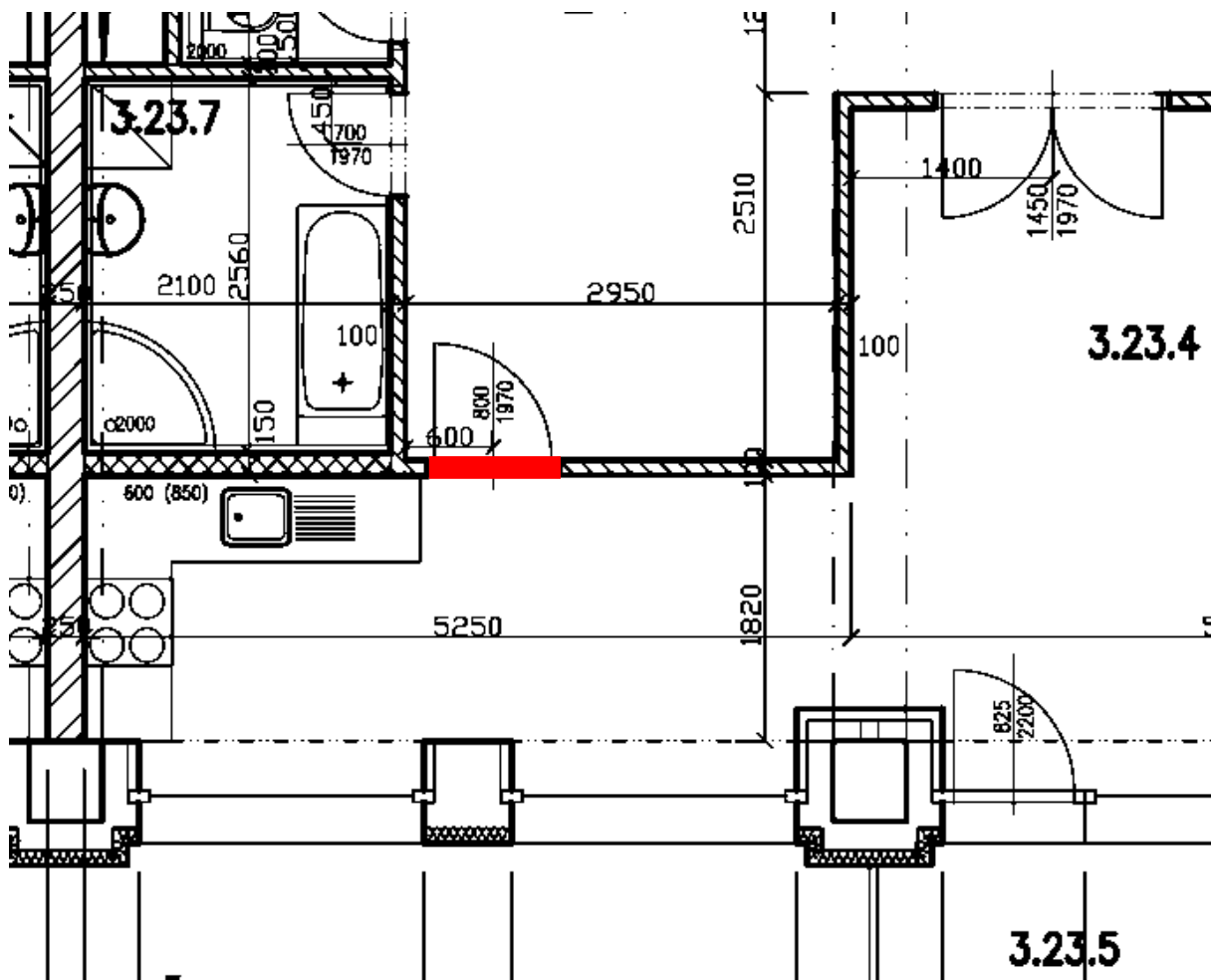


Poptávka na zadržání interiérových dveří 800x1970mm ve stěně tl. 100mm v bytě v 3.NP v bytovém domě s výtahem. V okolních místnostech je na zemi dlažba.

- Demontáž dveří a zárubní.
- Vyzdění otvoru.
- Doplnění omítky.
- Bez vymalování, bude se malovat společně s celým prostorem.

Stávající půdorys s naznačením zadržných dveří.



LEGENDA HMOT:

	STÁVAJÍCÍ ZDIVO
	ZDIVO Z TVARNIC YTONG P2-500 TL.100 MM NA MALTU YTONG
	ZDIVO Z TVARNIC YTONG P2-500 TL.150 MM NA MALTU YTONG
	ZDIVO Z TVARNIC YTONG P2-500 TL.300 MM NA MALTU YTONG
	ZDIVO Z CIHEL POROTHERM AKU tl.250mm NA MALTU MVC 10, RW=55dB
	KONTAKTNÍ ZATEPLOVACÍ SYSTÉM, SILIKÁTOVÁ OMÍTKA + STABILIZOVANÝ POLYSTYREN PSB 25 V PÁSU NAD VCHODY A VJEZDY MINERÁLNÍ TEP. IZOLACE VIZ PO ZPRÁVA STR.17