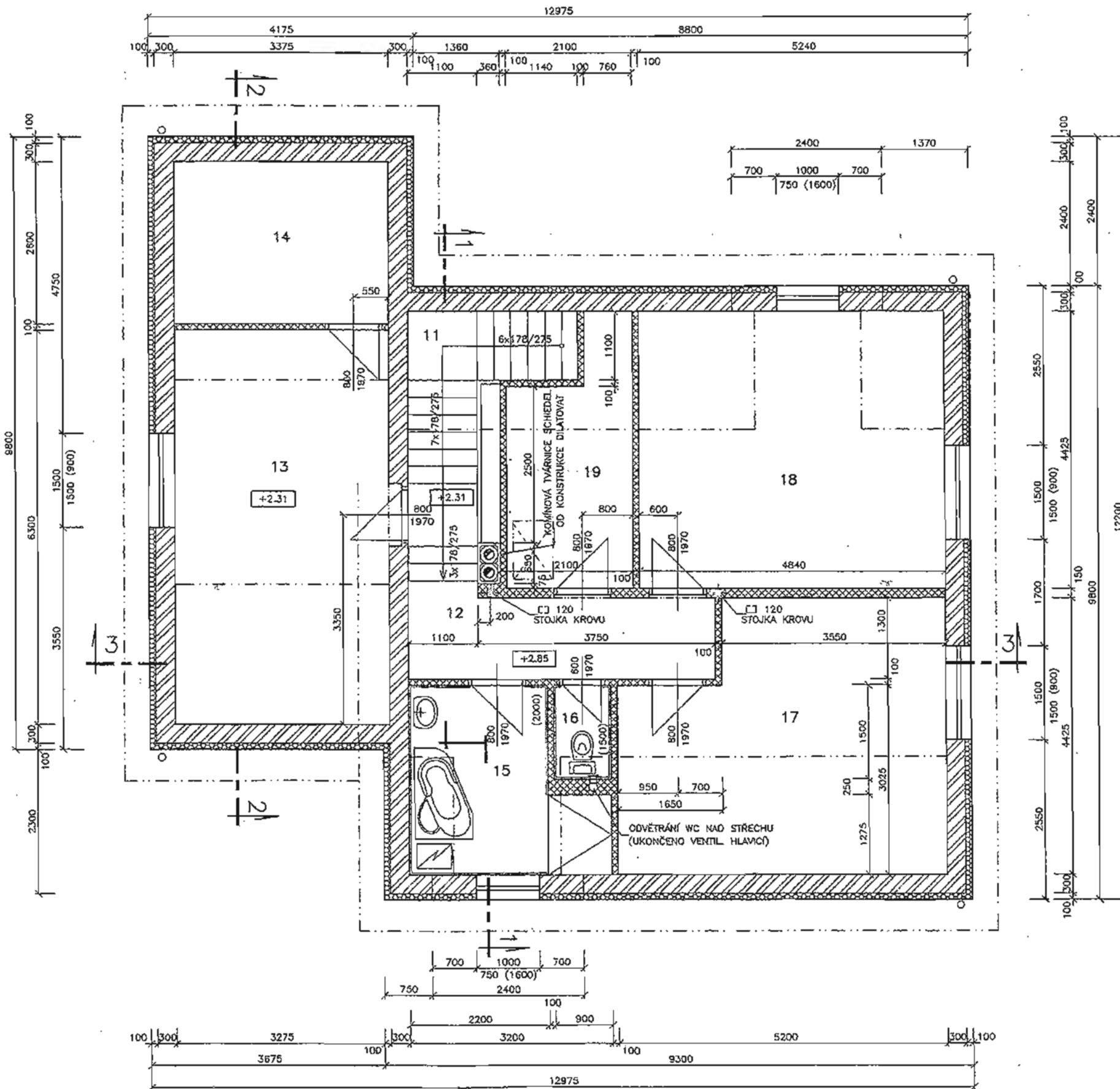


PŮDORYS - 2. NP

M 1 : 50



LEGENDA MÍSTNOSTI

ČÍS.	NÁZEV MÍSTNOSTI	PLOCHA V m ²	DRUH PODLAHY	POZNÁMKA
11	SCHODIŠTĚ	6.10	DŘEVĚNÝ LAKOVANÝ OBKLAD	SOKL 100 mm
12	CHODBA	6.60	LAMINÁTOVÁ PODLAHA (ALT. PVC)	SOKL LAMINÁT 40 mm
13	LOŽNICE	21.20	LAMINÁTOVÁ PODLAHA (ALT. PVC)	SOKL LAMINÁT 40 mm
14	ŠATNA	7.40	PODLAHA PVC	SOKL PVC 40 mm
15	KOUPELNA	8.10	KERAM. DLAŽBA	SOKL 100 mm
16	WC	1.40	KERAM. DLAŽBA	SOKL 100 mm
17	POKOJ	20.70	LAMINÁTOVÁ PODLAHA (ALT. PVC)	SOKL LAMINÁT 40 mm
18	POKOJ	21.40	LAMINÁTOVÁ PODLAHA (ALT. PVC)	SOKL LAMINÁT 40 mm
19	SKLAD	7.30	PODLAHA PVC	SOKL PVC 40 mm

LEGENDA HMOT

	ZDIVO Z CIHEL BLOKŮ HELUZ NA TMEL		ZDIVO Z PRŮCKOVEK HELUZ NA TMEL
	KONTAKTNÍ ZATEPLOVACÍ SYSTÉM		

POZNÁMKA :

- SVISLÉ ROHY ZDIVA BUDOU OPATŘENY PODOMÍTNÍKY
- PŘÍČKY BUDOU VYZDĚNY NA PRUHY IZOLACE NATAVENÉ POD PŘÍČKY
- OBKLADY A SOKLY BUDOU OPATŘENY UKONČOVACÍMI LÍŠTAMI (HORNÍ HRANA, ROHY, APOD.)
- TEPELNÁ IZOLACE ZÁKLADŮ Z DESEK DEKPERIMETER SD TL. 80mm BUDE Z VNĚJŠÍ STRANY ZAKRYTA NOFOVOU FÓLIÍ
- OKNA - RÁM PLASTOVÝ, U=1,2W/m²K, VNĚJŠÍ PARAPET - POPLASTOVANÝ PLECH
VNITŘNÍ PARAPET - PLASTOVÝ
- ZÁRUBNĚ DŘEVĚNÉ OBLOŽKOVÉ, DVEŘNÍ KŘÍDLA DŘEVĚNÁ
- KOMÍN SCHIEDEL UNI 16/20 - BUDE UPŘESNĚNO V SO 03 - ROZVOD PLYNU, POTRUBÍ
TĚLESO KOMÍNU BUDE OD SOUSEDNÍCH KONSTRUKCÍ ODDILÁTOVÁNO
- VE DVEŘÍCH DO SKLADU (19) A ŠATNY (14) BUDOU VĚTRACÍ OTVORY
- WC (16) BUDE NUCENĚ ODVĚTRÁVÁNO

±0,000 \neq 204,40 = PODLAHA 1. NP RODINNÉHO DOMU

ING. KŘEČKA Zdeněk	ING. Zdeněk KŘEČKA PROJEKČNÍ ÚSTAV v soukromé správě IČO : 622 96 929
NÁZEV: NOVOSTAVBA RODINNÉHO DOMU SO 01 - STAVBNÍ ŘEŠENÍ PŮDORYS 2.NP	FORMÁT: 4 x A4 DATUM: 11/2009 MĚŘÍTKO: 1 : 50 STUPEŇ: DSR
ČÍSLOJE: 164/09-DSR-F/01-004	

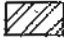
PŮDORYS - 1. NP


M 1 : 50


LEGENDA MÍSTNOSTÍ

Čís.	NÁZEV MÍSTNOSTI	PLOCHA V m ²	DRUH PODLAHY	POZNÁMKA
1	CHODBA	10,40	KERAM. DLAŽBA	SOKL 100 mm
2	KUCHYŇ	21,90	PODLAHA PVC	SOKL PVC 40 mm
3	OBÝVACÍ POKOJ	30,50	LAMINÁTOVÁ PODLAHA (ALT. PVC)	SOKL LAMINÁT 40 mm
4	SPIŽ	1,60	PODLAHA PVC	SOKL PVC 40 mm
5	WC	2,10	KERAM. DLAŽBA	SOKL 100 mm
6	TECHNICKÁ MÍSTNOST	3,40	KERAM. DLAŽBA	SOKL 100 mm
7	HOSPODÁŘSKÁ MÍSTNOST	7,80	EPOXYDOVÁ PODLAHA LÉŠENÁ	SOKL 100 mm
8	GARÁŽ	22,30	EPOXYDOVÁ PODLAHA LÉŠENÁ	SOKL 100 mm

LEGENDA HMOT

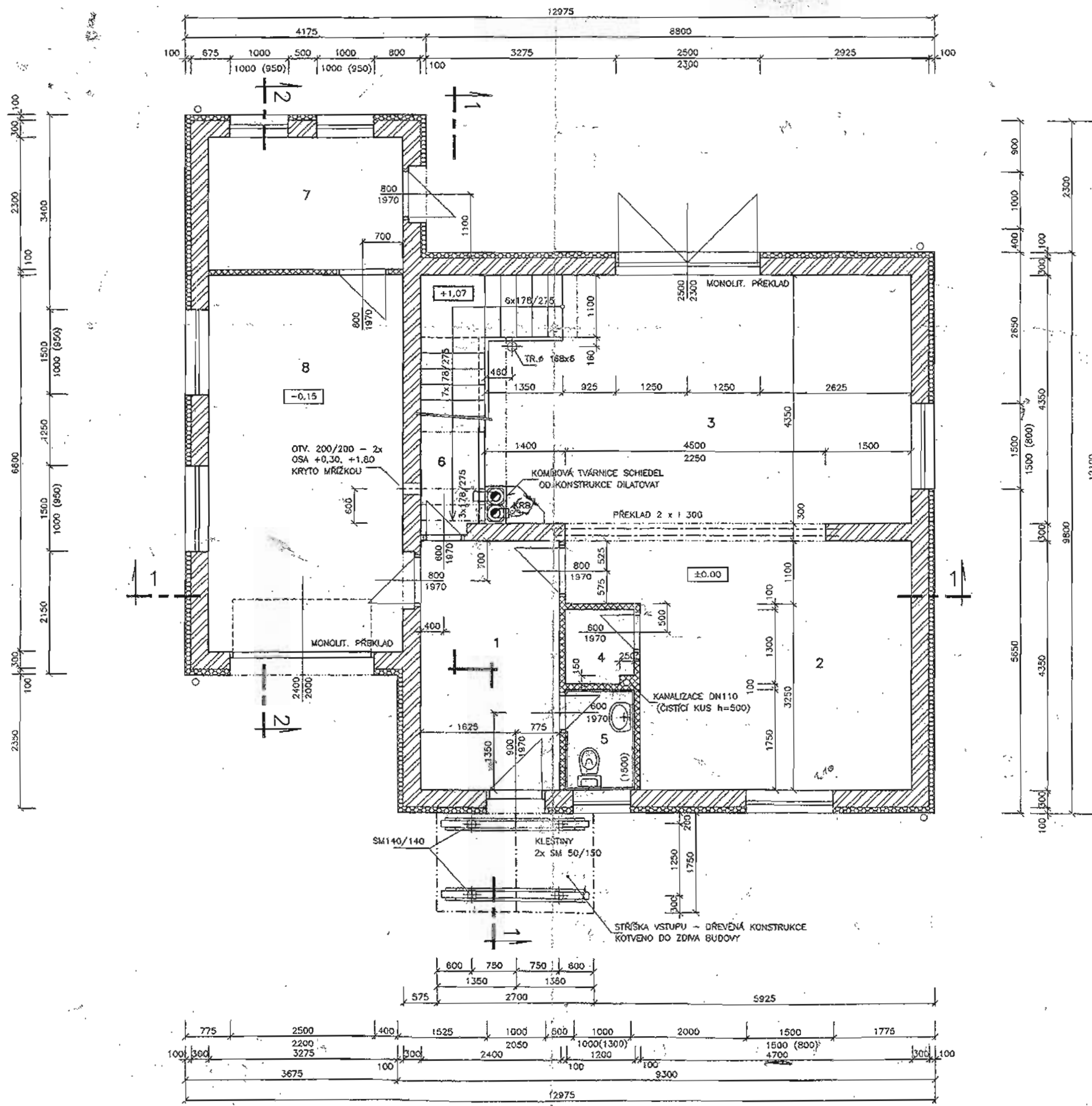
 ZDVA Z CÍHEL, BLOKŮ HELUZ NA TMEL

 ZDVA Z PŘÍČKOVÝCH HELUZ NA TMEL

 KONTAKTNÍ ZATEPLOVACÍ SYSTÉM

POZNÁMKA :

- SVISLÉ ROHY ZDVA BUDOU OPATŘENY PODOMÍTKY
- PŘÍČKY BUDOU VYZDĚNY NA PRUHY IZOLACE NATAVENÉ POD PŘÍČKY
- OBKLADY A SOKLY BUDOU OPATŘENY UKONČOVACÍMI LÍŠTAMI (HORNÍ HRANA, ROHY, APOD.)
- TEPELNÁ IZOLACE ZÁKLADŮ Z DESEK DEKPERIMETER SD TL 80mm BUDE Z VNĚJŠÍ STRANY ZAKRYTA NOPOVOU FOLIÍ
- OKNA - RÁM PLASTOVÝ, $U=1,2W/m^2K$, VNĚJŠÍ PARAPET - POPLASTOVANÝ PLECH VNITŘNÍ PARAPET - PLASTOVÝ
- ZÁRUBNĚ DŘEVĚNÉ OBLOŽKOVÉ, OVRNĚNÍ KRÍDLA DŘEVĚNÁ
- KAMNIN SCHIEDEL UNI 18/20 - BUDE UPŘESNĚNO V SO 03 - ROZVOD PLYNU, POTRUBÍ TĚLESO KAMNIN BUDE OD SOUSEDNÍCH KONSTRUKCÍ ODDILATOVÁNO



±0,000 = 204,40 = PODLAHA 1. NP RODINNÉHO DOMU

Ing. Zdeněk KROČA Projektová firma v soustavě státní IČO : 802 00 985	Ing. Zdeněk KROČA Projektová firma v soustavě státní IČO : 802 00 985
FORMÁT 3 x A4	DATAUM 11/2008
MEŘITKO 1 : 50	STRUŽEN
Č. KOPÍE	ARCHIVNÍ ČÍSLO

164/09-DSR-F/01-003