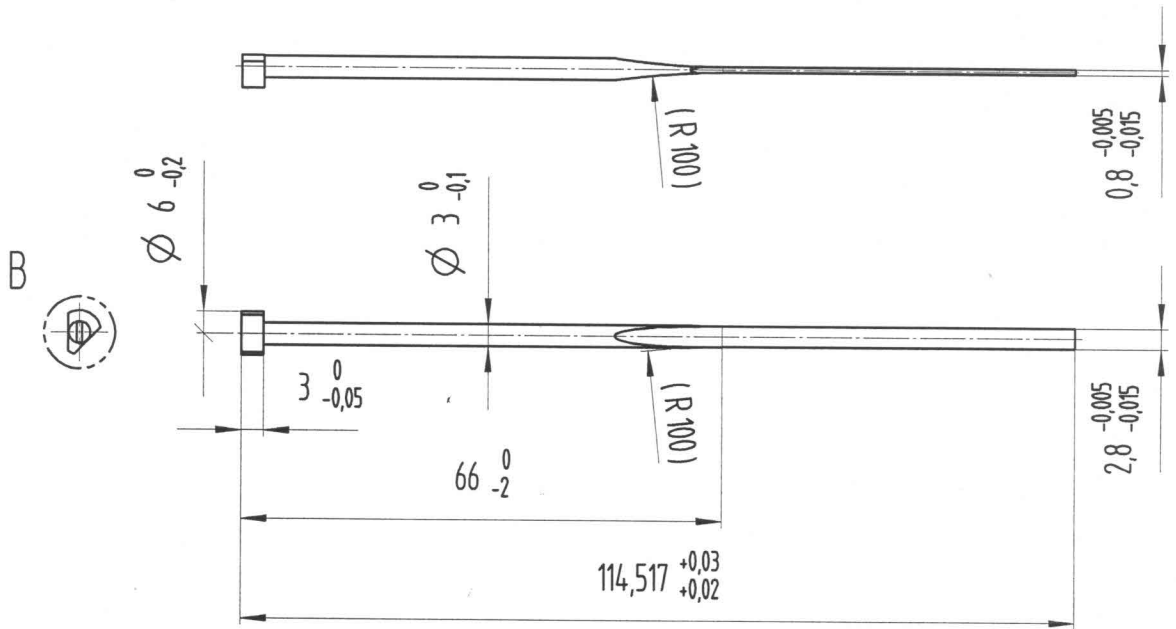


4 3 2 1

Ra 1.6



Detail B  
M 5:1

Detail C  
M 5:1

Tolerances generale Allgemeintoleranzen	$\geq 0,5$ ..3	$\geq 3$ ..6	$\geq 6$ ..30	$\geq 30$ ..120	$\geq 120$ ..400	$\geq 400$ ..1000
Cotes lineaires Laengermasse	M $\pm 0,1$	$\pm 0,1$	$\pm 0,2$	$\pm 0,3$	$\pm 0,5$	$\pm 0,8$
Cotes lineaires Laengermasse	F $\pm 0,01$	$\pm 0,05$	$\pm 0,1$	$\pm 0,1$	$\pm 0,15$	$\pm 0,3$
Rayons et chanfreins Radien und Fasen	$\pm 0,2$	$\pm 0,2$	$\pm 0,5$	$\pm 1$	$\pm 2$	
Cotes angulaires / Winkelmasse = $\pm 15^\circ$						

No. order SAP	- spezial -
PPS-Auftrags-Nr./No. commande	
Quantity	
Date	

Material	1.2516 60 +/-1 HRc DLC-Beschichtet	Scale	1:1
Designation	blade ejector 2.8x0.8 ) Flachauswerfer 0133-0294	Sheet	1
Drawing Number	766501-01322	of	1
Reason for change		Rev-Index	000