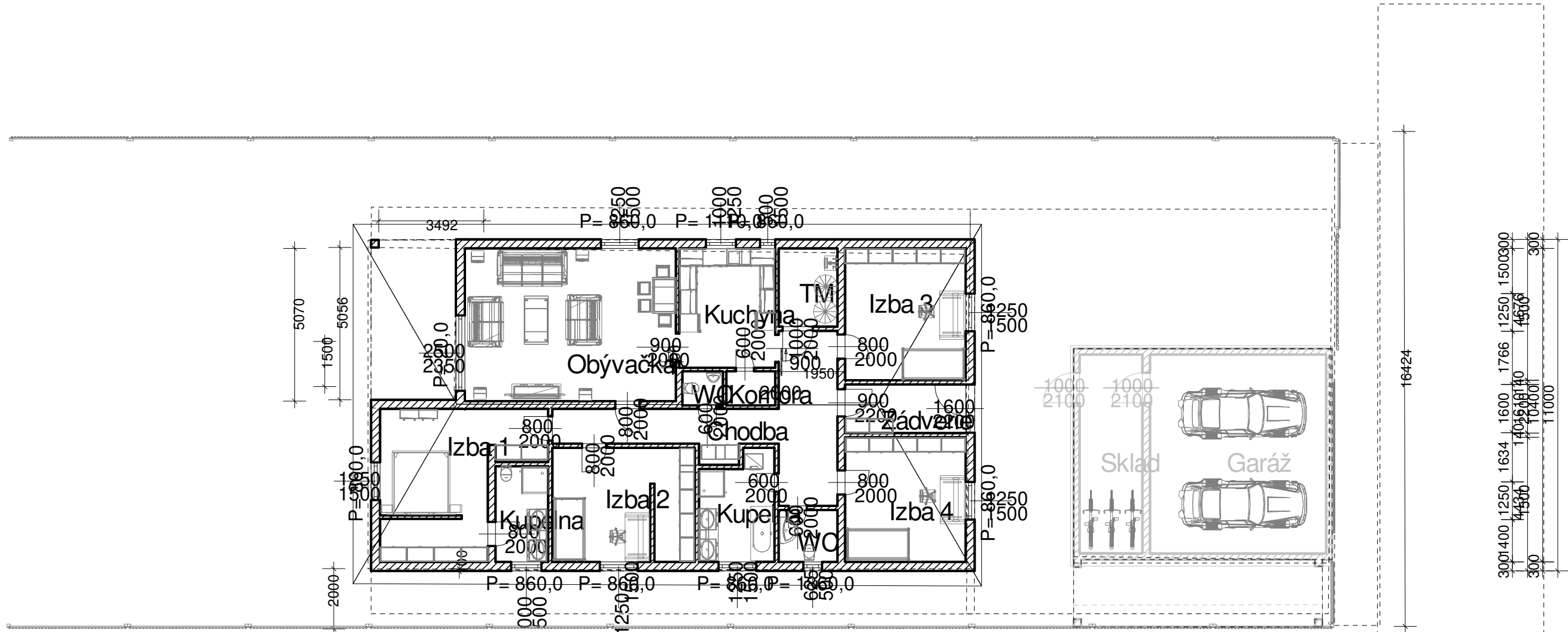


20020									
250	2560	300		12360				4550	
300			9810		115	3180	115	2200	4000
250	2560	300	4515	1250	2229	1000	800	2065	4550
				1500		1250	1500		

11000
5675
3001
425
115
2350
1500
5056
5325
300
2256
250
2350



Bez vaničkové sprchové kúty v oboch kúpeľniach,
 Anhydritový poter,
 Keramický obklad zádverie, technická miestnosť,
 Podlaha miestností - lepená vinylová podlaha,
 Bez plynových rozvodov,
 Vykurovanie tepelným čerpadlom
 Viac zónová regulácia podlahového kúrenia – okrúhla elektroinštalčná krabica pre umiestnenie termostatu pre každú zónu (v danej miestnosti).
 Krabica má mať 45mm hĺbku a do nej musí byť zavedený 4 žilový 230V kábel od rozvádzača + umiestnenie snímača teploty do podlahy,
 Elektronické termostatické ventily na rozvážači kúrenia majú byť ideálne na 230V typu normálne uzavretá (NC),
 Inteligentná elektroinštalácia ZIPATO - riadiaca jednotka v obývacej miestnosti, elektroinštalčná krabica v rozmeroch 125x125mm, 230V elektrické privedenie do krabice, LAN káblové privedenie,
 2-žilový kábel na On/Off spínanie kotla (druhý koniec je zapojený do kotla), 2-žilový kábel na ovládanie chladenia (alebo druhého kotla) – podľa potreby a možnosti, privedenie kábla od teplotného senzoru podlahy
 V obytných miestnostiach chladenie klimatizačnými jednotkami – multi split (9kWh – príprava elektroinštalácie)
 Prestupová priechodka pre budúce inštalácie do EL. rozvádzača resp. LAN (ovládanie brán, osvetlenia...)
 EL. rozvádzač, hlavná vodovodná prípojka v technickej miestnosti.
 V tesnej blízkosti EL. rozvádzača umiestniť skriňu pre LAN rozvody (modem, router, switch)
 TV rozvody SAT + KABL (obývačka 2xSAT + KABL)
 EL. zásuvka pri hlavnom ventilu vody
 EL. Zásuvka 230V na terase (v štandardnej výške) a 230V zabudované v podbití
 EL. rozvodná skriňa na obvodovom múre 380V, 230V (zadná časť domu – automatická závlaha, robotická kosačka, bazén...)
 Elektroinštalácia vedená podkrovím, v stenách ohybnými rúrami (husí krk)
 Prestup v streche pre SAT anténu
 230V pri SAT anténe resp. anténe pre internet (príprava v podkroví)
 Samostatná vetva 230V pre klimatizáciu (príprava v podkroví)
 Samostatná vetva 230V pre alarm (príprava v podkroví)
 Osvetlenie vypínače - hĺbka elektroinštalčnej krabice pod vypínačmi je 60mm a viac. Do elektroinštalčnej krabice musí byť privedená prívodná fáza L, nula N a fázový L výstup do svetla.
 Káble musia mať vizuálne označenie určenia aj pre vstup a aj pre výstup/y.
 Zásuvky – Minimálna hĺbka elektroinštalčnej krabice pod zásuvkami je 60mm. Do elektroinštalčnej krabice musí byť privedená prívodná fáza L, nula N.
 Rolety, žalúzie – motor ovládaný káblom, inštalčná krabica 60mm (Ak sa jedná o motory typu AC (230V), do elektroinštalčnej krabice musí byť privedená prívodná fáza L, nula N a zemnenie (3-žilový kábel) a fázové výstupy na hore/otvoriť, dole/zavrieť, nula N a zemnenie (4-žilový kábel). Ak sa jedná o motory typu DC (12V alebo 24V), do elektroinštalčnej krabice musí byť privedená prívodná 12V alebo 24V (+ a – žila) a výstupy na hore/otvoriť a dole/zavrieť. Káble musia mať vizuálne označenie určenia aj pre vstup a aj pre výstupy.

4650	1000	1937	1250	2688	1250	1562	625	58	4300
300	3574	250	1747	40	3250	140	335	40	4250
				15720		1500	140	1800	4300
20020									