



Výkres vazníku: Zakázka: 202-2018 RD

Nabídka6

Vazník: S1

Vyprac.: MiTekUser

Kontrol.: MU

Strana: 1

Verze: 5,65

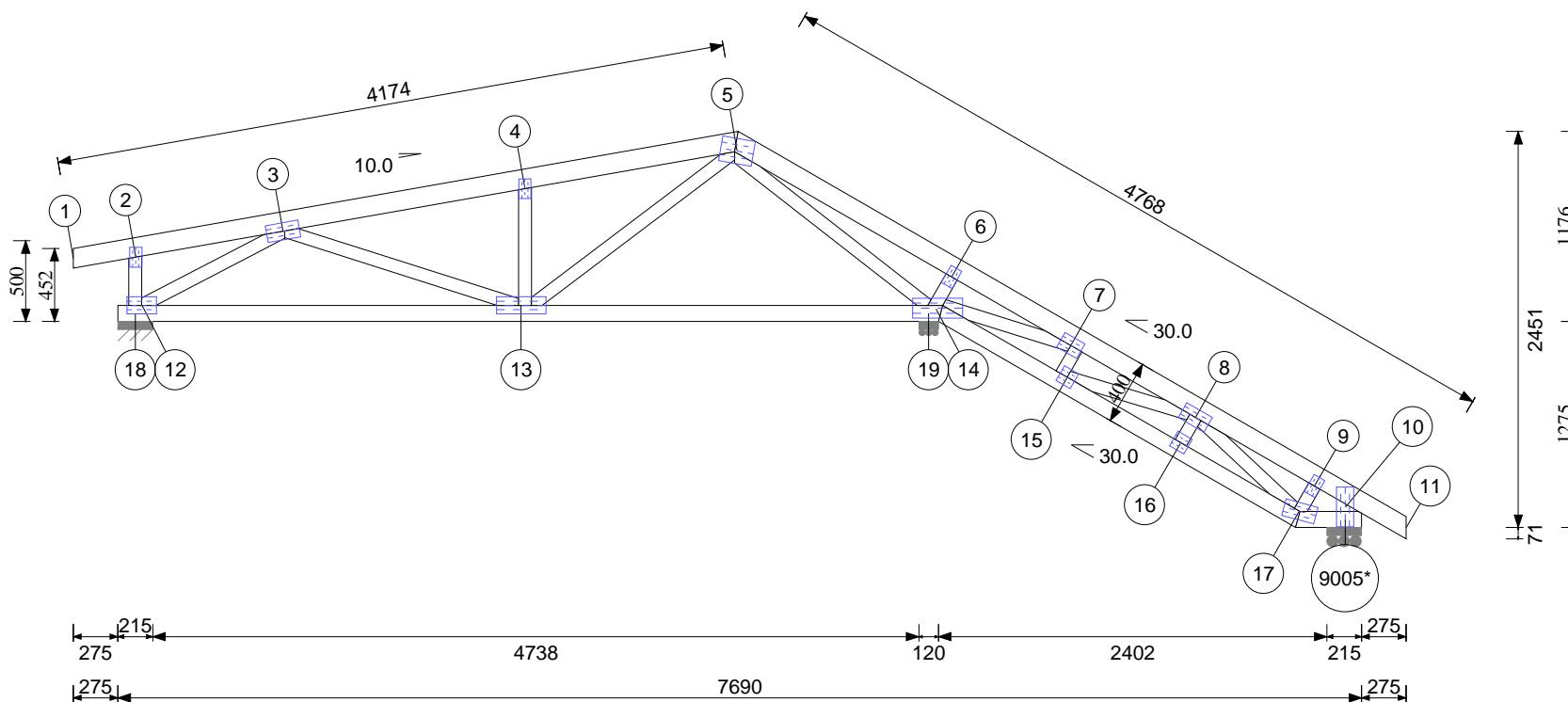
Datum: 15/11/18

Výrobce: TRIES s.r.o.

Adresa:

Tel.:

Fax.:



M 1:44

Horní pas:	kN/m2	Dolní pas:	kN/m2	Styčník	Reakce dolů	Komb.	Reakce vzhůru	Komb.	Horizont.reakce	Komb.	Vazník:
Stálé zat.:	0,45	Stálé zat.:	0,70	10	6.34	53.2	0.00		0.00		Počet vazníků: 9
Sníh:	0,70	Užitné zat. podlahy*:		12	9.72	44.2	-0.47	62.1	1.77	128.1	Počet styčníků: 15
		Zat. podlahou*:		14	13.47	48.2	0.00		0.00		Váha vazn.: 73 kg
Tlak větru:	0,63	Stabilizace DP:	2500 mm								Poč. vrstev : 1
Podhled*:											Rožteč vazníků: 1200 mm
Šikmý											
Ztuž. vodorovný HP:	1000 mm										
Laťování	600 mm										

Zabezpeč. proti vybočení: 24mm x 100mm / * Zatížení aplikováno pouze pro podkrovní vazníky a vazníky s podlahou

Pozn.: jednotky reakcí v [kN]