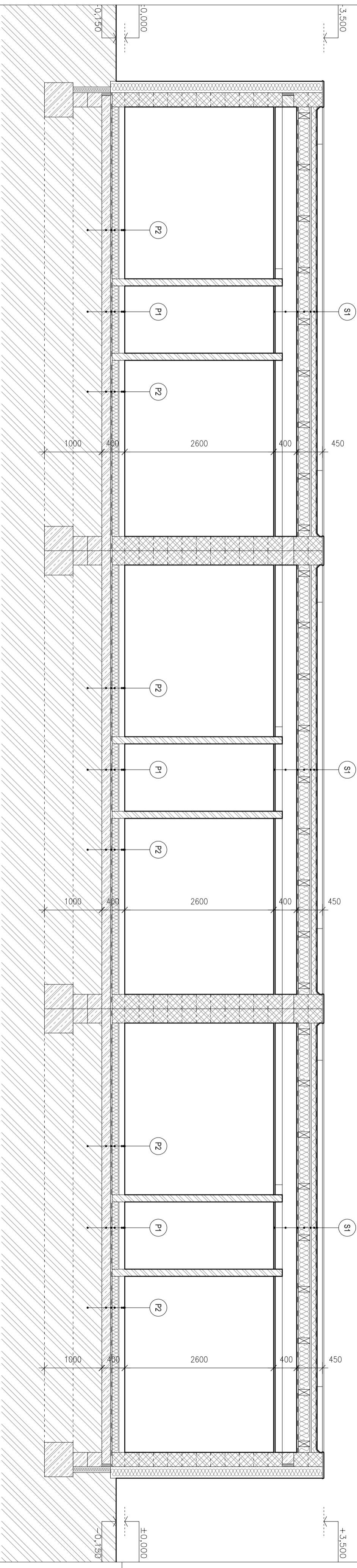


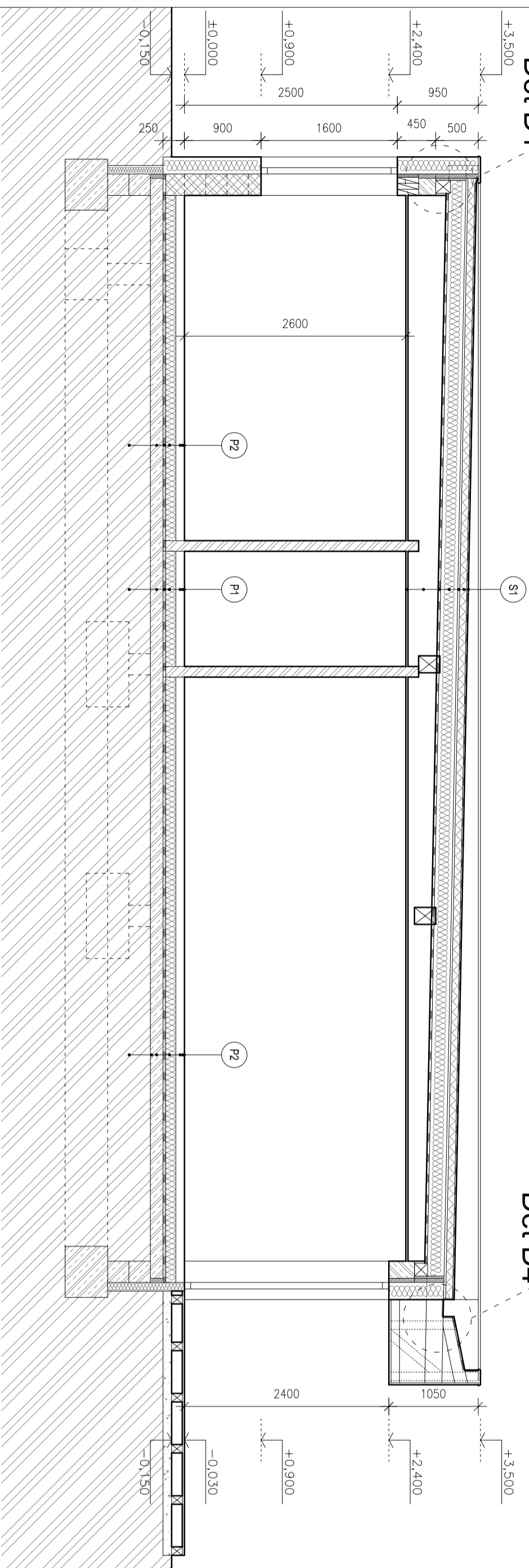
# REZ A-A



# REZ B-B

Det D1

Det D4



- ŽELEZOBETONOVÉ KONŠTRUKČIE: TRIEDA BETÓNU URČENÁ V ČASTI PROJEKTU - STATIKA
- BETÓN B15
- OBVODOVÉ MURIVO Z TVAROVIEK HELUZ HRUBÝCH 250mm
- NOSNÉ MURIVO Z TVAROVIEK HELUZ HRUBÝCH 250mm
- NENOSNÉ PRIEČKY Z TVAROVIEK HELUZ
- POVOJNOVÝ TERÉN
- STRKOVÉ LŮZKO
- OKRÚHLIACV
- TEPELNÁ IZOLÁCIA - EPS A XPS
- DLAŽBA PŘE POCHODZNU TERASU
- STRESNÁ KRÝTINA

## SKLADBY KONŠTRUKCIÍ

- (S1)**
- ASFALTOVÝ PÁS FATRAFOL 2mm CELOPLOŠNE NATAVENÝ 2mm
  - ASFALTOVÝ PÁS FATRAFOL 2mm MECHANICKÝ KOTVENÝ 2mm
  - TVRDENÁ IZOLÁCIA ROCKWOOL MAX E 100mm
  - DIFÚZNE OTVORENÉ REBENE 15mm
  - KROKOVÝ / IZOLÁCIA ROCKWOOL 160mm
  - PAROZÁBRANA
  - VZDUCHOVÁ MEZERA
  - ZÁVĚSNÝ SÍK POHHLAD

- (P1)**
- KERAMICKÁ DLAŽBA 10mm
  - LEPIČLO 5mm
  - CEMENTOVÝ POTER 85mm
  - TVRDENÁ IZOLÁCIA ROCKWOOL 150mm
  - HYDROIZOLÁCIA ZK FATRAFOL 150mm
  - ŽB DOŠKA 150mm
  - STRKOVÉ LŮZKO 100mm
  - RASITLY TERÉN

- (P2)**
- LAMINÁTOVÉ PARKETY 10mm
  - SAMONWELZACIŇV POTER 5mm
  - CEMENTOVÝ POTER 85mm
  - TVRDENÁ IZOLÁCIA ROCKWOOL 150mm
  - HYDROIZOLÁCIA ZK FATRAFOL 150mm
  - ŽB DOŠKA 150mm
  - STRKOVÉ LŮZKO 100mm
  - RASITLY TERÉN

Určenie podlažnej úroveň:	+0.000 = zvolené 150mm nad úrovňou p.l.
Autor:	Ing. Martin KUCHARIK, Ing. Tomáš NOVÁK
Zodpovedný projektant:	Ing. Martin KUCHARIK
Investor:	Striber, s.r.o., Dobrohoř 6 88 94001 Nitra
Názov projektu:	<b>NOVOSTAVBA RADOVÝCH RODINNÝCH DOMOV</b>
Adresa stavby:	Dunajská ulište p.p.c. 671/522, 671/523, 671/524, okres SENEC
Názov domu:	<b>LIHO</b>
Profesia:	<b>ARCHITEKTÚRA</b>
Objekt výkresu:	<b>RD1 - RD6, REZY A-A, B-B</b>
DÁTUM:	04/2013
FORMÁT:	6A4
MĚRKA:	1:50
STUPEŇ:	RP